

# Latvijas Mērnīeku biedrības Starptautiskās aktivitātes

Latvijas Mērnīeku biedrība  
[www.lmb.lv](http://www.lmb.lv)

Aldis Pizāns  
Jānis Klīve



# LMB Starptautiskās aktivitātes

- 1) Eiropas Mērnieku padomes CLGE viceprezidents - Jānis Klīve, 2020-2024
- 2) 9. Baltijas Mērnieku forums un Eiropas Mērnieku padomes (CLGE) valdes sapulce, 24.01.2025.
- 3) Lietuvas Mērnieku biedrības konference, 28.02.2025.
- 4) Igaunijas Mērnieku biedrības kopsapulce un konference, 07.03.2025.

# Eiropas Mērnietu padomes CLGE viceprezidents - Jānis Klīve, 2020-2024

- CLGE valdes vēlēšanas – Rudens ģenerālajā asamblejā
- 2020. gadā attālinātas vēlēšanas
- 2 termiņi 2020-2022 un 2022-2024
- Galvenie pienākumi:
  - CLGE jauno mērnietu (studentu) konkurss (B&M un PhD)
  - Konkursa uzvarētāju apbalvošana @INTERGEO
  - Sadarbība ar EUSPA un jaunajiem mērnietiem
  - Līdzdalība valdes darbā
- Valdes sēdes 4-6 reizes gadā (~1 dienas garumā)
- Valdes sastāvs:
  - Prezidents + 6 viceprezidenti
  - Ģenerālsekretārs un grāmatvedis
  - Jauno mērnietu pārstāvis

# CLGE valdes sēdes



# LMB ieguvumi un atziņas

- ✓ CLGE un starptautiskās informācijas aprite
- ✓ CLGE viedoklis, atbalsts par profesionālo apmācību
- ✓ Mūsu viedokļa izteikšana (Krievijas izslēgšana 2022. gadā)
- ✓ CLGE valdes sēde Rīgā 2025.gadā
- ✓ Latvijas atpazīstamība
- ✓ Eiropā mērnieki ir līdzīgi un tādi paši kā mēs
- ✓ mantra «Kopā mēs esam stiprāki»
- ✓ paldies LMB valdei par atbalstu





# The CLGE Young Surveyors' Contest 2025

CLGE  
Young



If you, or  
at a Euro  
project in  
work mus



All you ne  
your work  
save it in  
Contest J  
winners.



The prize  
Moreover  
travel an  
as collea



The Cont  
copies to





# CLGE jauno mērnieku konkurss no 2011/2012

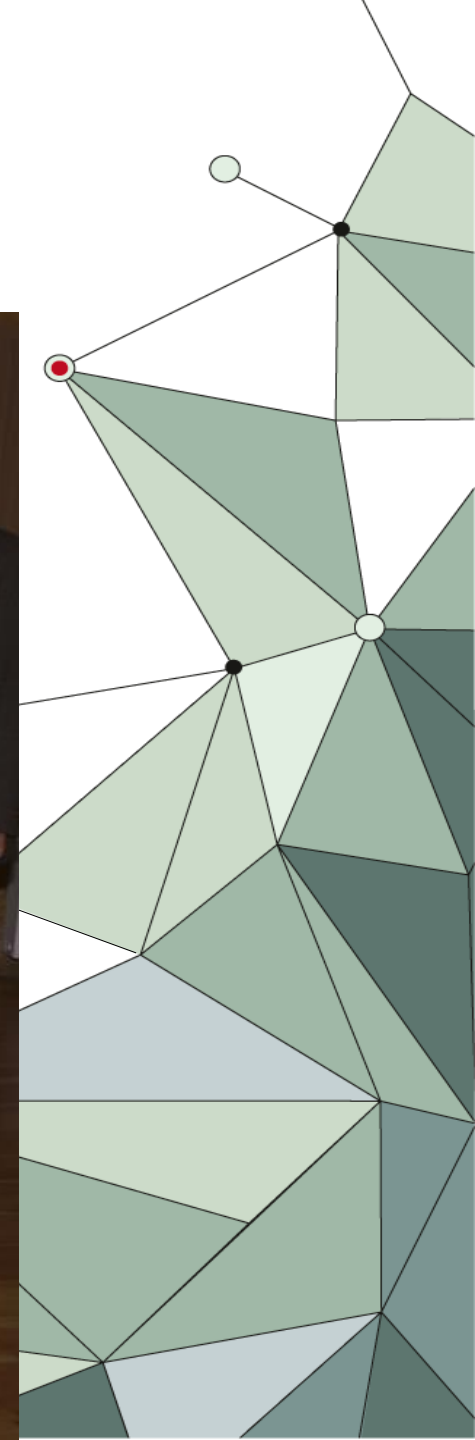


Uzvarētāji no Latvijas:

- Linda Toča 2016
- Rūdolfs Mellēns 2018
- Dagmāra Krūmiņa 2019
- Andris Kivlenieks 2020
- Reinis Cimdiņš 2020 (GSA part)
- Asnate Egle 2023



# 1. Baltijas Mērnieku forums 06.11.2009. *viesu namā Vīsdarī, Rīga, Latvija*





# Baltijas Mērnieku forumi no 2009 gada

1. 06.11.2009. Rīga (guesthouse Visdari), LV
2. 03.03.2011. Pärnu (Pärnu Hotel Strand&spa), EE
3. 11.05.2012. Biržai (Biržai Castle), LT
4. 20.09.2013. Ventspils (The Castle of the Livonian Order), LV
5. 23.02.2015. Värskā (Värskā Spa hotel), EE
6. 15.06.2017. Klaipeda (Registru Centras regional office), LT
7. 07.06.2019. Rīga (University of Latvia), LV (BIM)
8. 03.06.2022. Viljandi (Viljandi hotel Centrum), EE (Rail Baltica)
9. 24.01.2025. Riga (Riga Technical University), LV (CPQPS)
10. ... ir plānots Lietuvā

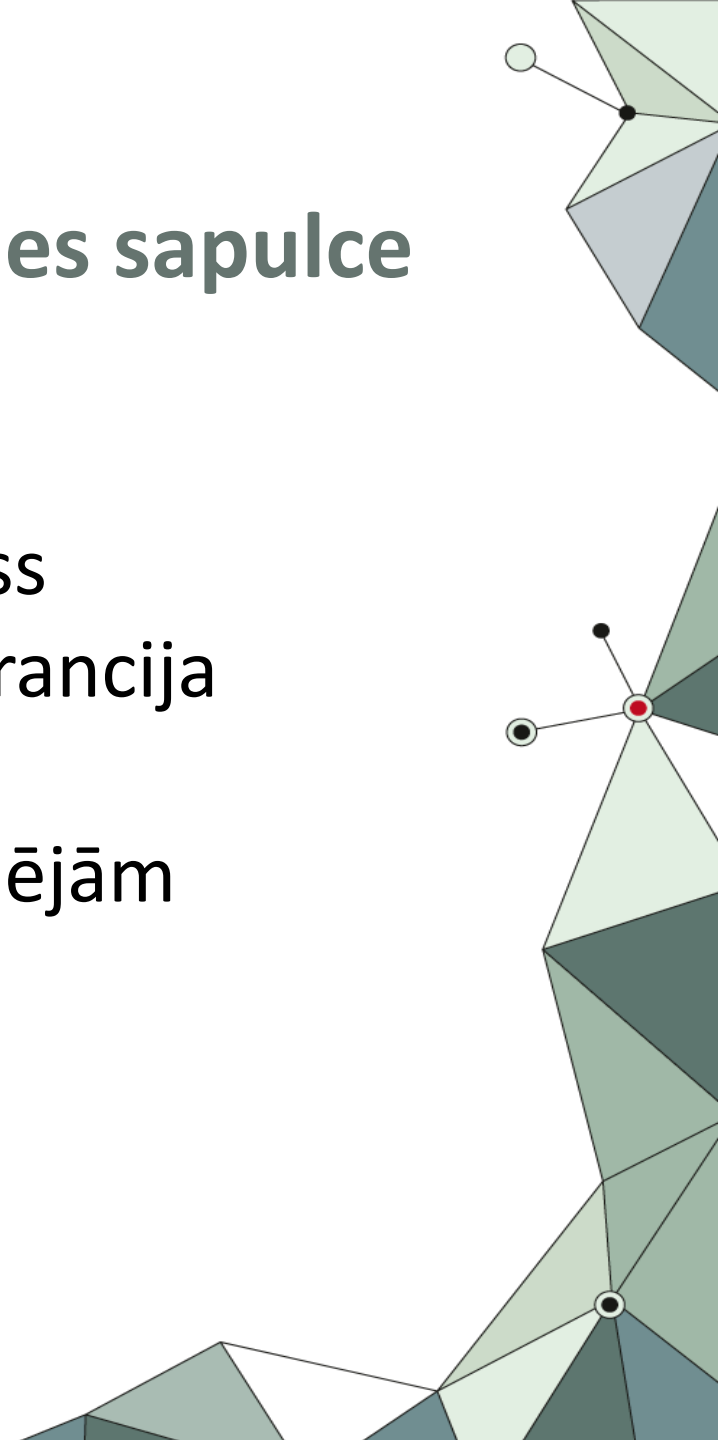
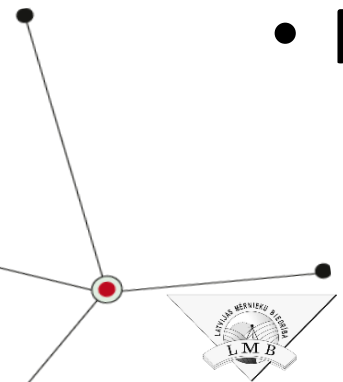






## 9. Baltijas Mērnieku forums un Eiropas Mērnieku padomes (CLGE) valdes sapulce

- Baltijas forumā atgriežas Lietuvas mērnieki
- Mērnieku profesionālās kvalifikācijas kodekss
- Eiropas valstu pieredze – Vācija, Slovākija, Francija
- Ziņojumi par aktuālāko katrā Baltijas valstī
- Baltijas valstu informatīvie ziņojumi par pēdējām aktivitātēm kopš iepriekšējās tikšanās
- Neformālā un saviesīgā daļa





## 9. Baltijas Mērnieku forums ...

- Kas ir Mērnieku profesionālās kvalifikācijas kodekss?
- Aizsākumi: 21.03.2014. CLGE GA Marabella, ES
- Intervijas – EE, LT, FI, DK, GB, IE, HU, CZ, SK, IT:
  - Cik biedru un biedru naudas apmērs?
  - Asociācijas valde un vēlēšanu sistēma?
  - Sertifikācijas sistēma (valsts vai asociācija?) - > viens pārrauga!
- Izstrādāts kodekss un parakstīts kopā ar LKĢA ...



IG-PARLS

## Code of professional qualifications – Letter of intent

The basic requirements for the profession are:

Professional qualifications and prerequisites		
Education	5 Years on University level consisting of a bachelor (3/4 years) and master (1/2 years) in surveying and cadastral science	To ensure the academic level and the research options in the areas of - Surveying and mapping - Cadastre and land management - Spatial planning - Property design and development - Cadastral and real estate law - GIS (Geographic Information Systems) - etc.
Practice	Min. 2-3 years of practice in a Licensed Property Surveyors office or in a cadastral administration doing cadastral work, undergoing further education	To establish the necessary experience and knowledge to the requirements in practice
Approval	Approval of professional skills, generally based on an examination, by state/federal board or commission, professional state recognized commission, second state examinations commission etc.	To secure professional skills and knowledge in practice
CPD	Continuing professional development. The requirements are at least 20 hours per year.	To maintain professional development and quality. The CPD shall be controlled by the local organizations or by the State
Professional business and disciplinary requirements		
Appointment	Awarded according to State law, for instance supplemented by oath	To ensure the necessary professional qualifications of the surveyor
Insurance	An obligatory insurance system defined by the State authorities	To show responsibility and support customer protection

Projekts „Nevalstisko organizāciju aktīvas un kvalitatīvas līdzdalības nodrošināšana lēmumu pieņemšanai publiskajā sektorā un ES politikas īstenošanai mērniecības nozarē”  
līguma Nr. 1DP/1.5.2.2.2/12/APIA/SIF/018/138



Reģ.Nr. 4000804744  
A/S „Swedbank”, konts: LV79HABA001403056533  
Āzemes iela 16-105, Rīga, LV-1048  
Tālr. 27859181, lmb@lmb.lv

Reģ.Nr. 40008038810  
A/S „Swedbank”, konts: LV79HABA0051031721687  
Brīvības iela 134-6, Rīga, LV-1012  
Tālr. 29269970, lka@lka.lv

### Deklarācija par Eiropas Mērnieku padomes (CLGE) izstrādātās Mērnieku profesionālās kvalifikācijas vadlīnijām

Eiropas Mērnieku padomes (turpmāk – CLGE) IG-PARLS darba grupa ir izstrādājusi Mērnieku profesionālās kvalifikācijas vadlīnijas. Eiropas savienības līdzfinansētā projekta ietvaros minētās vadlīnijas ir iztulkotas latviešu valodā. Vadlīniju oriģinālo tekstu angļu valodā ar pavadošajiem dokumentiem varat aplūkot CLGE mājas lapā (<http://www.clge.eu/documents/events/155/clgestudentscontest.zip>). Latvijas Mērnieku biedrība (turpmāk – LMB) un Latvijas Kartogrāfu un ģeodēzistu asociācija (turpmāk – LKĢA) caurskatījusi CLGE Mērnieku nedaudz pielabojusi un pielāgojusi LMB un LKĢA kā Mērnieku deklarāciju par Mērnieku profesiju turpinās līdzdarboties, lai tās iesauktu praksē.

Pamata (minimālās) prasības Mērnieku profesionālās kvalifikācijas vadlīnijām

**Profesionālā kvalifikācija un prasības**

Izglītība	Vismaz 4 gadi universitātē: kas sastāv no bakalaura studijām (3-4 gadi) maģistra studijām (2-3 gadi) mērniecības vai kadastra novirzē
-----------	---

Rīgā, 2014.gada 19.septembrī

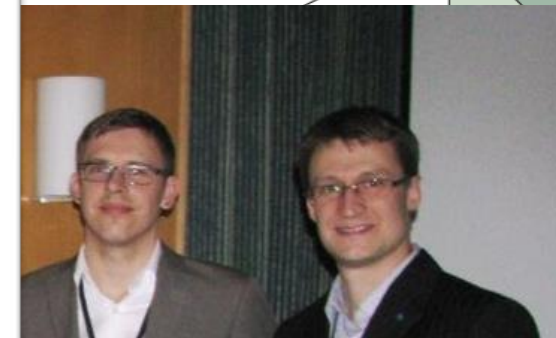
**Baiba Ziemele**  
LMB prezidente



**Juris Vītols**  
LKĢA prezidents

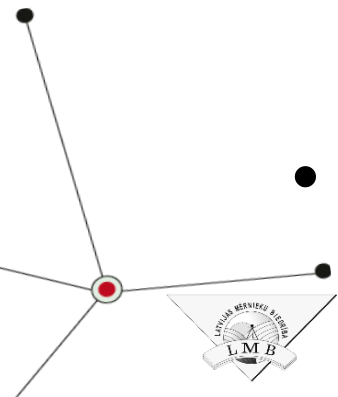


I EGULDĪJUMS TAVĀ NĀKOTNĒ



# Lietuvas Ģeodēzistu un mēriņu (LGSM) konference, 28.02

- <https://lgms.lt/>
- LGMS apstiprina Eiropas Mēriņu kvalifikācijas kodeksu
- Konferences tēma «Vai ir pienācis laiks mēriņiem pašregulēties?»
- Apspriesta inženieru kameru izveides priekšnosacījumi
- Piedalās Latvija, Igaunija, Čehija



Lietuvas ģeodēzininkų ir  
matininkų sąjunga

## LGMS KONFERENCIJA 2025

Ar atėjo laikas  
matininkų  
savivaldai?

Svečiai iš CLGE - Belgijos,  
Čekijos, Latvijos ir Estijos

Renginys su sinchroniniu vertimu

📅 2025 m. vasario 28 d.

🕒 10.30 - 14.30

**BEST  
WESTERN  
VILNIUS**

Konstitucijos pr.  
14, Vilnius

Būtina registracija:

[lgms.lt/registracija](https://lgms.lt/registracija)

PRANEŠĖJAI



**Tomas  
Juozapavičius**

LGMS pirmininkas, Lietuva



**Jean-Yves  
Pirlot**

CLGE generalinis  
direktorius, Belgija



**Martin Hrdlička**

Geomatikos verslininkų  
asociacijos (APG)  
prezidentas, Čekija



**Vilimantas  
Vaičiukynas**

LŽHIS prezidentas, Lietuva



**Jānis Klīve**

Buvis Latvijos matininkų  
asociacijos prezidents,  
Latvija



**Mairolt Kakko**

Estijos ģeodēzininkų  
sajunga, Estija





# Governance Project

## Different Professional Governance Models

- State run governance
  - Ministry, Authority, Agency
  - Property surveyors are Civil Servants
- Governance outsourced by the State
  - Ministry, Authority, Agency
  - Chamber
  - Property Surveyors are Private Surveyors, or Employees, or Civil Servants
- Low level of Governance
  - Associations try to establish some self-regulation



# State run vs. Chamber

State run governance	Chamber
Experience with other professions	Expertise in the field of Surveying
Cost largely born by the State	Independence and self-determination
Stability at high cost for the State	Flexibility, cheap approach of the State
Conservative and minimalistic approach	Progressive and adaptive approach
Difficult international cooperation	Easy international cooperation



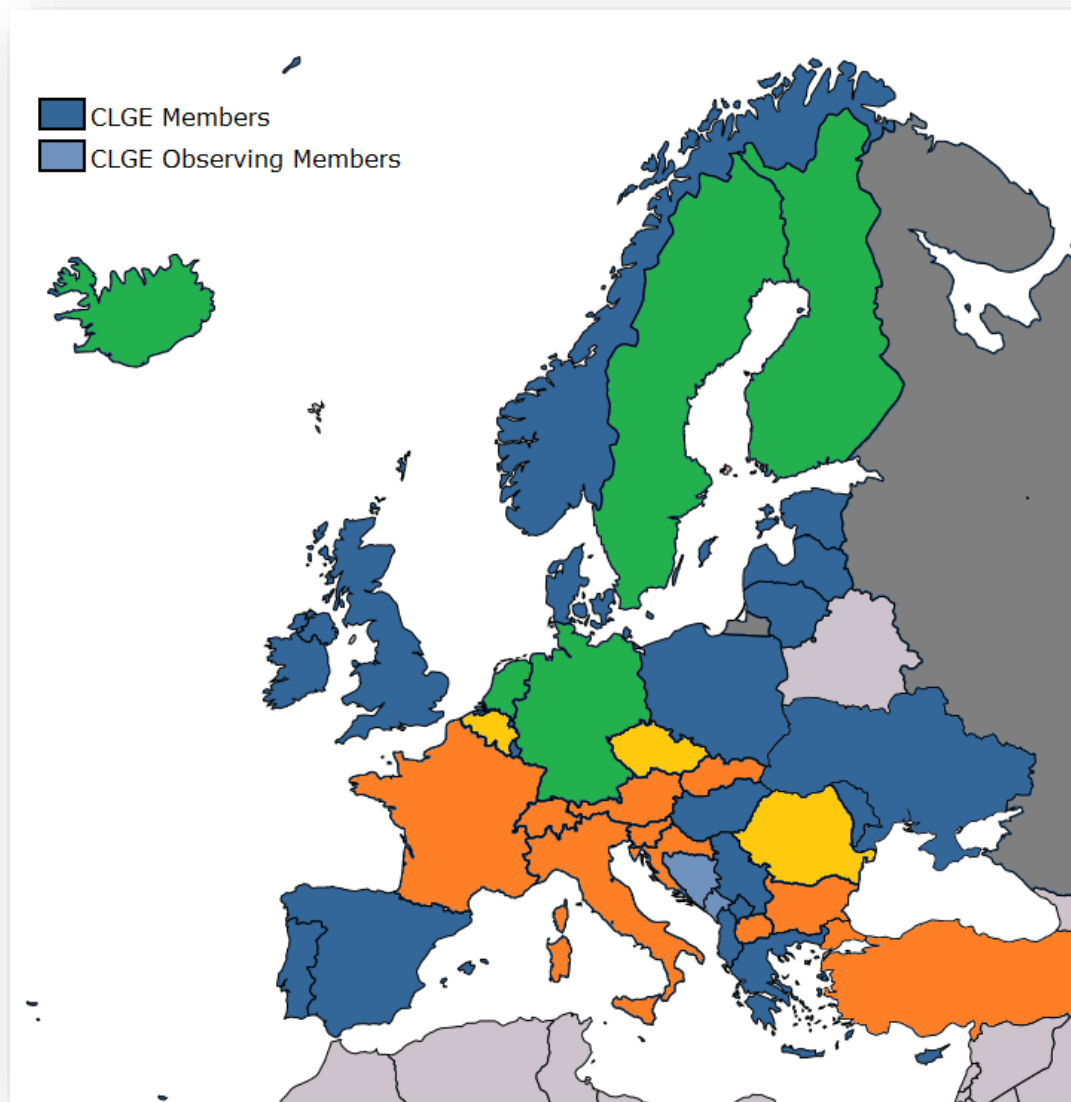
# State run vs. Chamber

State run governance	Chamber
Sometimes difficult cooperation among Agencies	Centralised decision making
Limited legal competence	Own legal personality with possibility to act
No normative power	Normative power
Lower legitimacy	High legitimacy
Slow adaptability to new trends	Fast adaptability to new trends



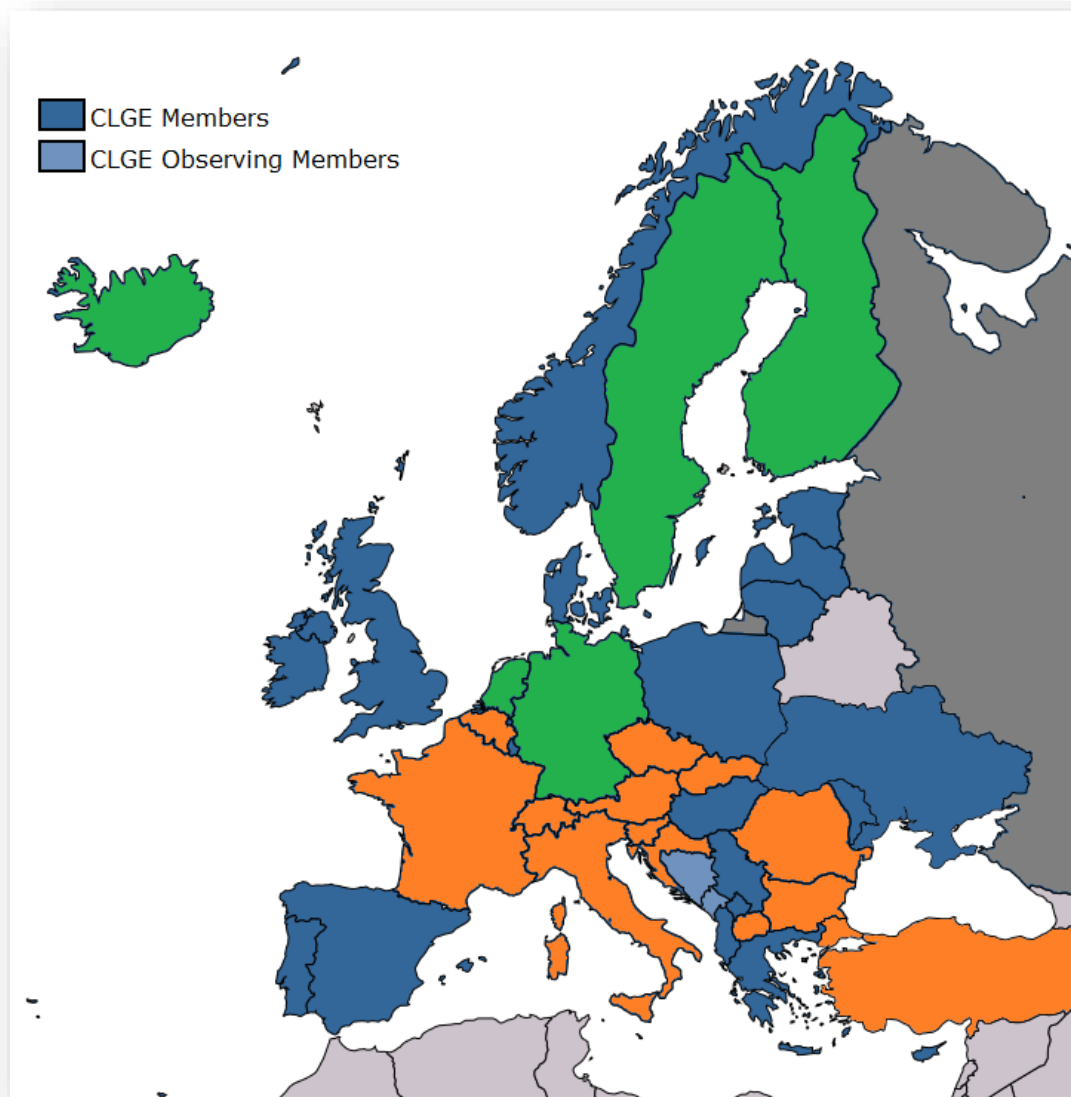


The **Council** of European Geodetic Surveyors  
**Comité de Liaison des Géomètres Européens**





The **Council** of European Geodetic Surveyors  
**Comité de Liaison des Géomètres Européens**



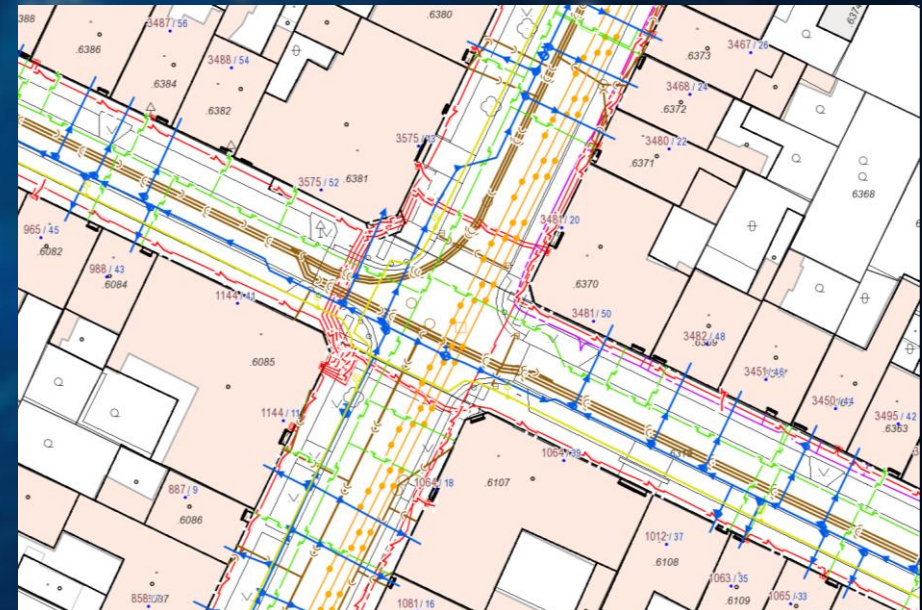
# Czech Chamber of Chartered Surveyors (ČKZ)

- Since 1990 – five unsuccessful attempts to establish the Czech Chamber of Chartered Surveyors (1990, 1991, 1999, 2003 and 2016).
- In 2018, the APG was established, and one of its main goals was to establish the Czech Chamber of Chartered Surveyors.
- APG prepared an amendment to the surveying law, which includes the establishment of the Czech Chamber of Chartered Surveyors.
- The surveying law is effective from July 1, 2023 (it establishes the role of a surveyor on the same level as that of a builder, architect and investor).
- Preparatory committee (10 members appointed by the chairperson of ČÚZK - Czech Office for Surveying, Mapping and Cadastre).
- The inaugural assembly was held on December 11, 2023 in Prague.
- APG provided the preparatory committee with the necessary support in preparing internal legislation and organizing the inaugural assembly.



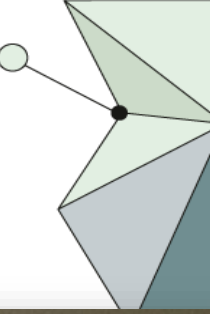
# DTM: Digital technical map (Utility Cadastre)

- The entire DTM (Utility Cadastre) project, including its second phase, represents an investment of 300 million EUR over several years.
- The second phase is expected to be completed by the end of 2025.
- All 13 regions + Prague. Transportation infrastructure: highways, railways.
- DTM (Utility Cadastre) is a crucial "geo" component for the digitalization of building management. It provides the highest geodata accuracy in the Czech Republic.
- DTM (Utility Cadastre) is a realistic response to the concepts of registers for physical or passive infrastructure.
- DTM (Utility Cadastre) is a significant part of the data foundation necessary for:
  - solving citizens' life situations
  - solutions for administrative tasks in government offices

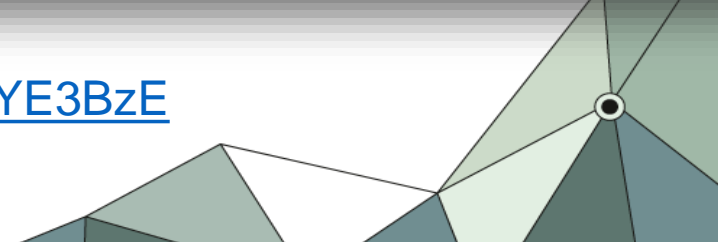
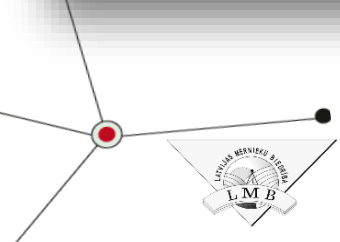




# Lietuvas Ģeodēzistu un mērnieku savienības (LGSM) konference, 28.02.2025.



Pieejams video ieraksts: <https://www.youtube.com/watch?v=d9da2YE3BzE>



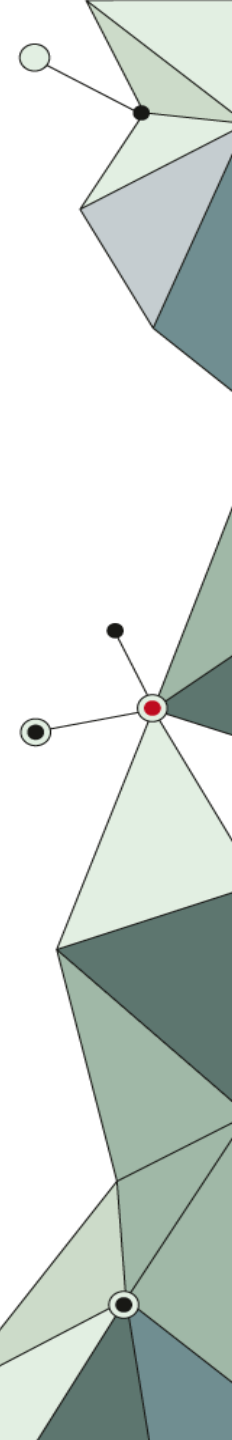
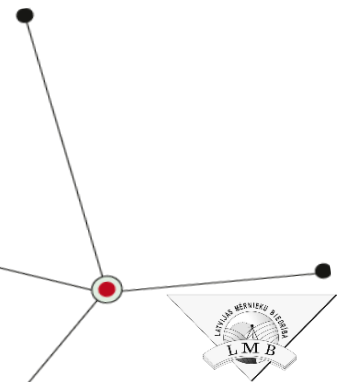


# Igaunijas Mērnieku biedrības kopsapulce

- Dis
- Tie
- izv
- Tu
- pla
- 20



as  
bu  
i





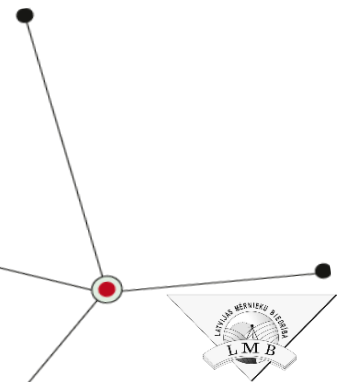
# Nākamie plānotie starptautiskie pasākumi

- CLGE General Assembly, Amersfoort (NL), 09-10 May 2025



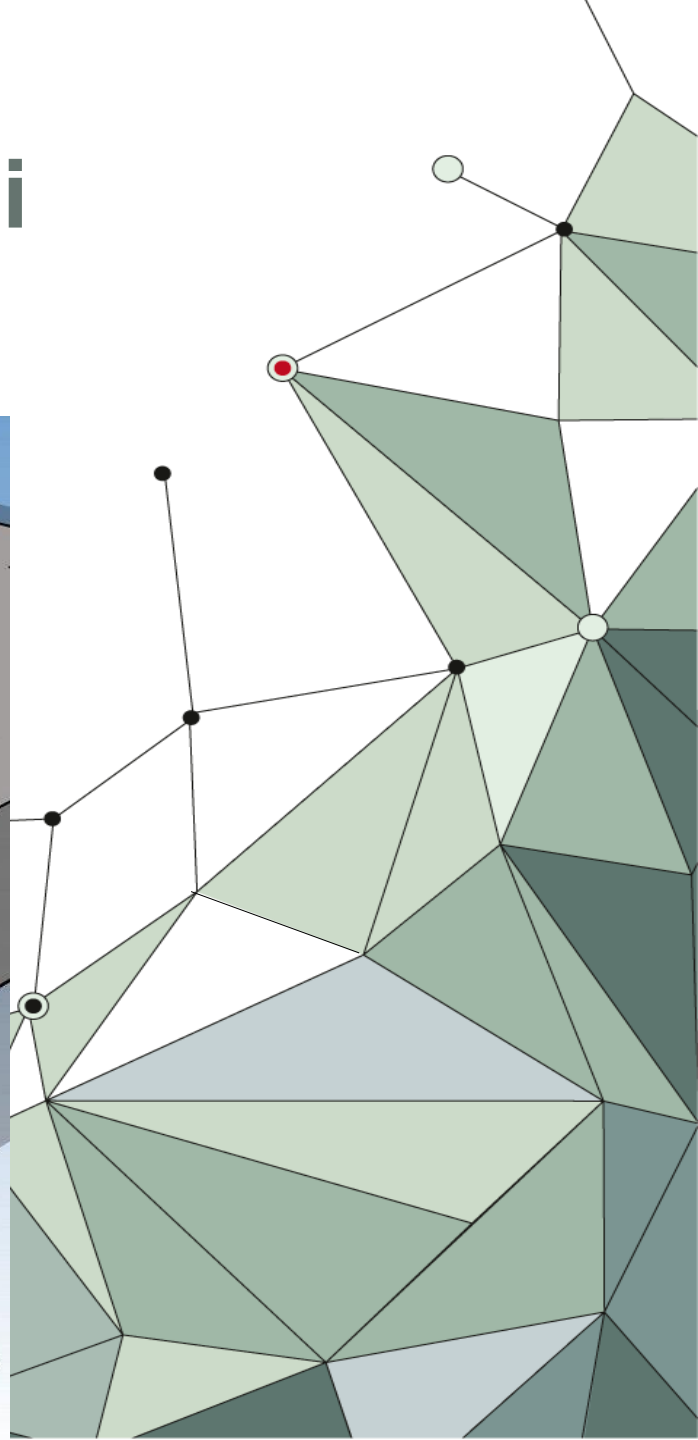
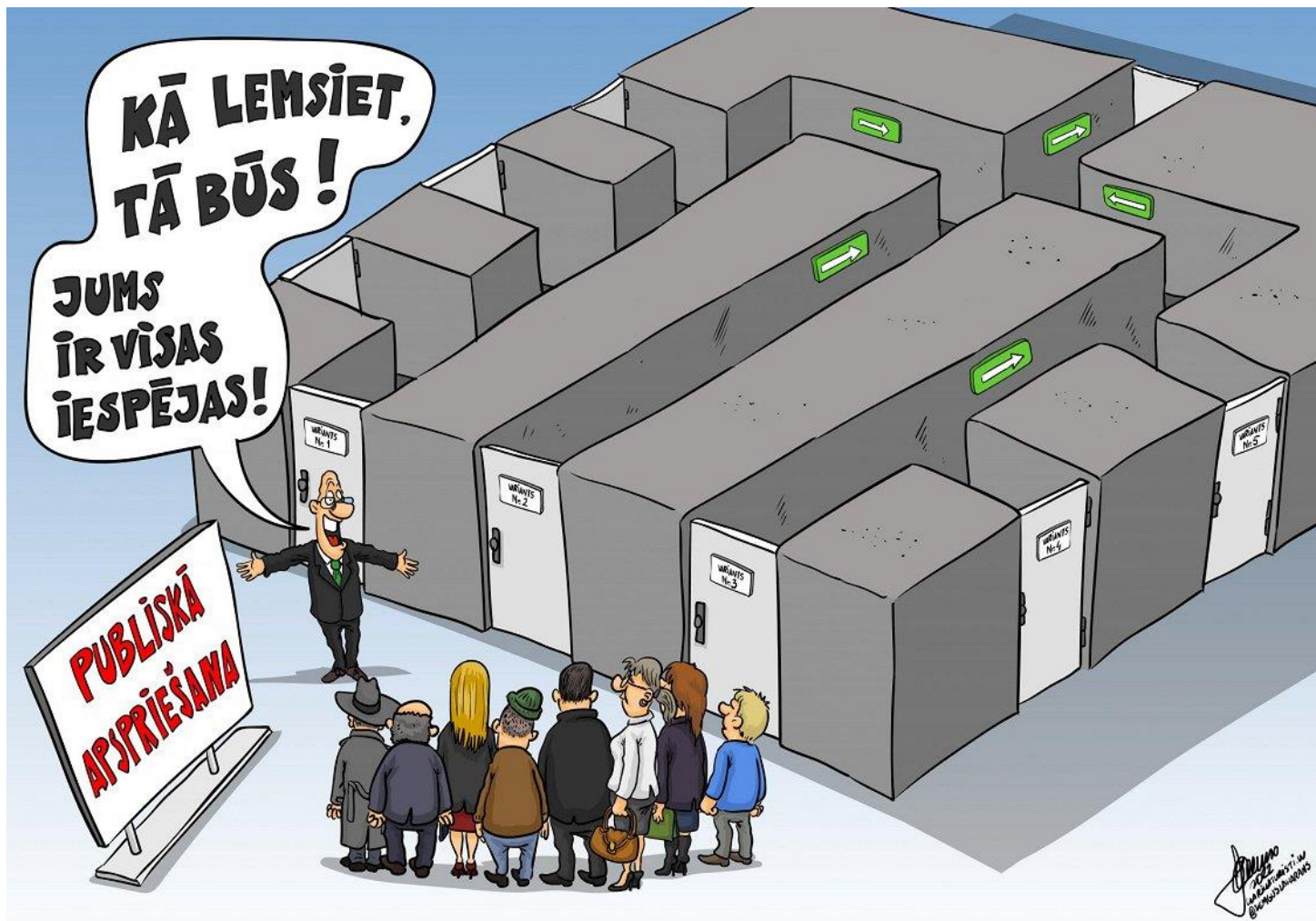
THE COUNCIL OF EUROPEAN GEODETIC SURVEYORS  
COMITÉ DE LIAISON DES GÉOMÈTRES EUROPÉENS

- PEJUTA - Persatuan Juruukur Tanah Bertauliah Malaysia apmeklējums Latvijā maijā



# Saziņa nozares informācijas apritei

- Sabiedrības iesaiste



# Saziņa nozares informācijas apritei

Iemesli kāpēc neiesaistās

- Kautrējas
- Baidās
- Nezina
- Nav platformu kur izteikt viedokli





# Saziņa nozares informācijas apritei

- ĢEOforums-2024 (2024. gada 8.novembris) tika izteikta vēlme veicināt saziņu starp nozarē strādājošiem
- Dažādas platformas, priekšrocības un piekļuves ierobežojumi
- Visplašākais atbalsts *WhatsApp* videi
- Izveidota kopiena (kanāls) **Ģeotelpiskā nozare**
- Šajā kopienā ir vairākas apakšgrupas (šobrīd pa interesēm vai darbības veidiem)
- Grupām jāpievienojas atsevišķi iekš kopienas
- Grupas var būt vairākas un dažādas
- Pievienošanās brīvprātīga, bet kontrolēta (identificējot dalībniekus)



## Ģeotelpiskā nozare

Kopiena · 5 grupas



Pievienot dalībniekus



Pievienot grupas

Kopiena

Paziņojumi

Ģeotelpiskās jomas dalībnieku komūnas viedokļu apmaiņu grupas.



Skatīt grupas (5)



Pievienot grupas

5 no 101



Jaunas grupas izveide



Pievienot esošās grupas

Saskaņā ar kopienas iestatījumiem dalībnieki var ieteikt administratoriem jaunas vai esošas grupas apstiprināšanai. [Uzzināt vairāk](#)

Grupas šajā kopienā



Paziņojumi



Vispārīgi

Aldis Pizāns, [redacted]



Zemes ierīcības darbi

Jūs vairs neesat šīs grupas dalībnieks



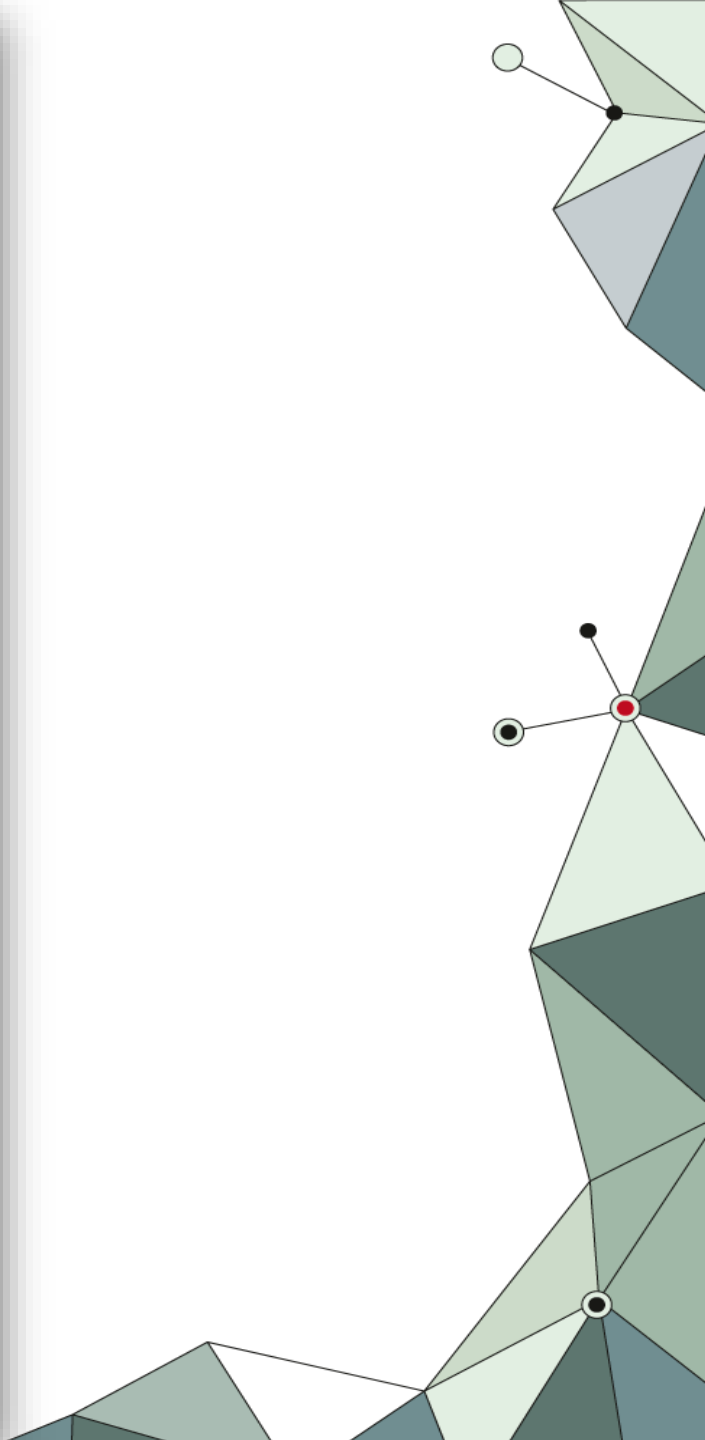
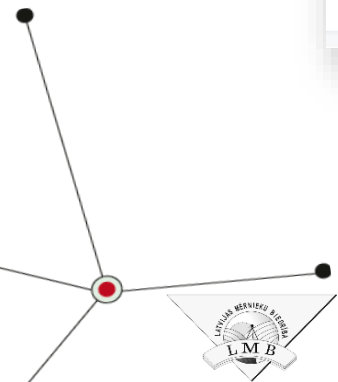
Zemes kadastrālie darbi

Aldis Pizāns, [redacted]



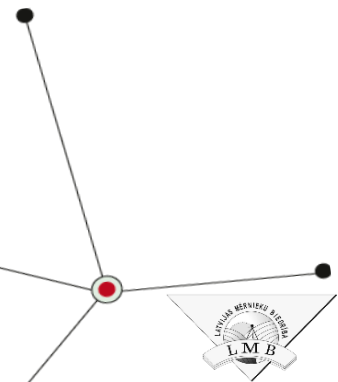
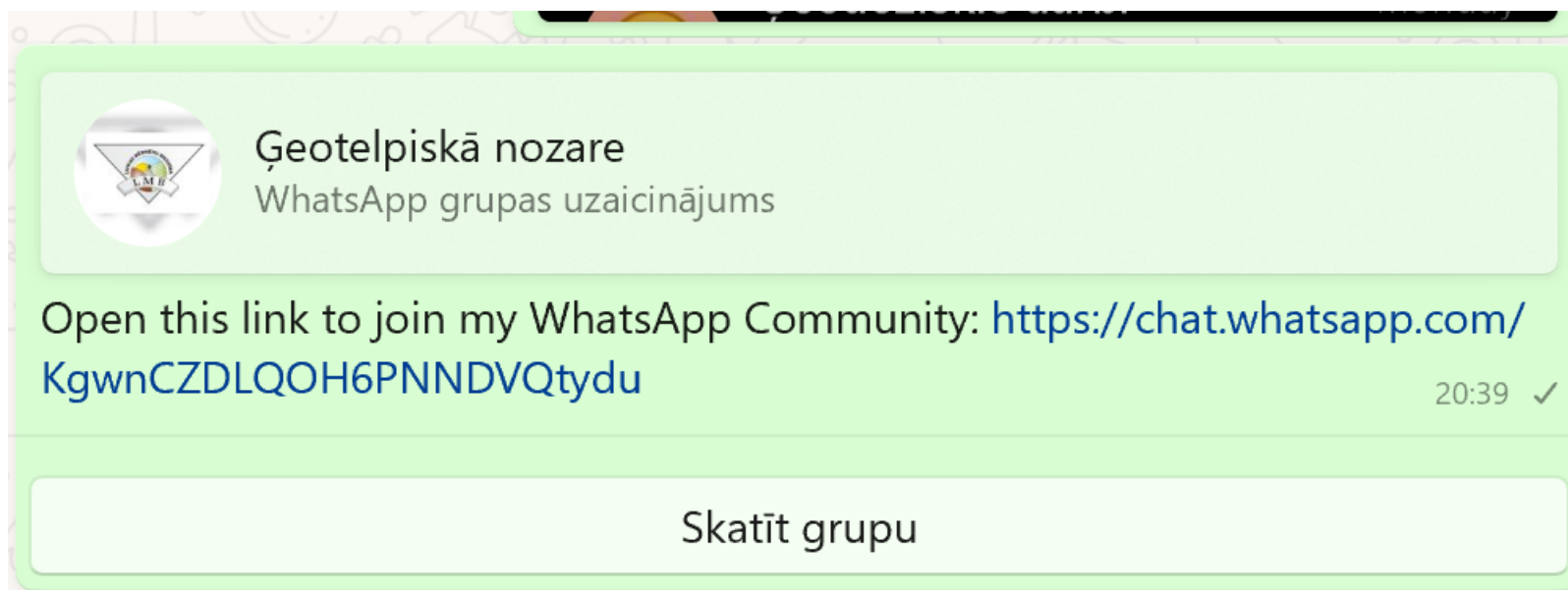
Ģeodeziskie darbi

Aldis Pizāns, [redacted]



# Pievienojies saziņai!

- Saite: <https://chat.whatsapp.com/KgwnCZDLQOH6PNNDVQtydu>





# Paldies par uzmanību!

Aldis Pizāns, Jānis Klīve

[www.lmb.lv](http://www.lmb.lv)

