



BŪVJU KADASTRĀLĀ UZMĒRĪŠANA UN MĒRNIĒKS BRĪVAJĀ TIRGŪ

ANDIS STRĒLIS 22.03.2024





IZMAIŅAS , 2023.GADĀ

Izpildmērījuma plāna sagatavošana, būvatļaujas pagarināšanai vai jaunbūves reģistrācijai Valsts zemes dienestā un zemesgrāmatā. Mazēku izpildmērījumi, nodošanai ekspluatācijā

Rezultāts - būtiski samazinājies kopējais pakalpojuma sniegšanas termiņš un izmaksas.

-Nepieciešami precizējumi plānu noformēšanā

-Izpildmērījuma plāni, kuri sagatavoti pirms 2024.gada 1.septembra

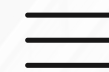
-Īpašuma, kura sastāvā ir dažādu grupu ēkas

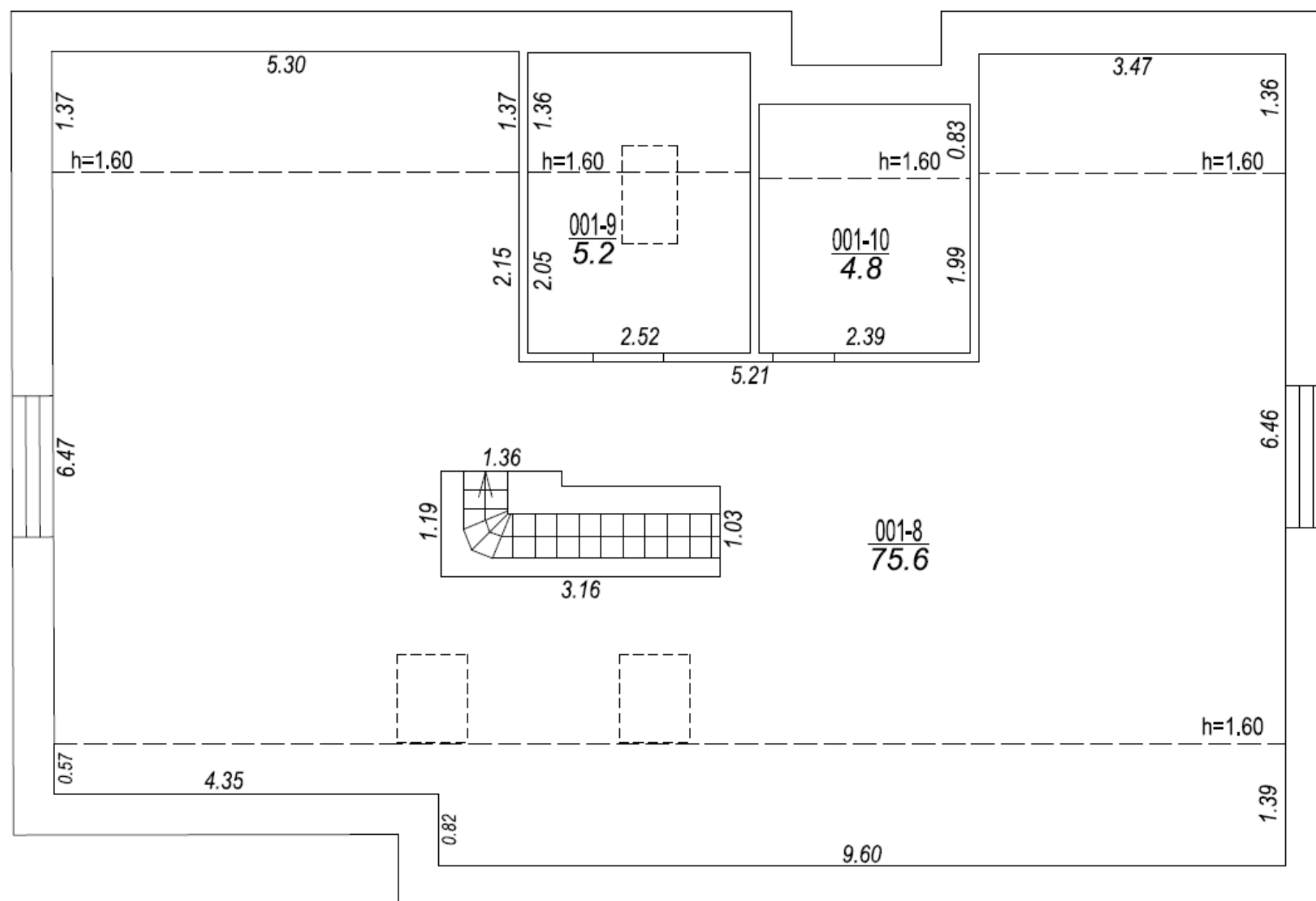
BŪVJU KADASTRĀLĀS UZMĒRĪŠANAS VIENKĀRŠOTĀ KĀRTĪBA

Īpašnieks vai kaimiņš

Arhitekts vai būvnieks

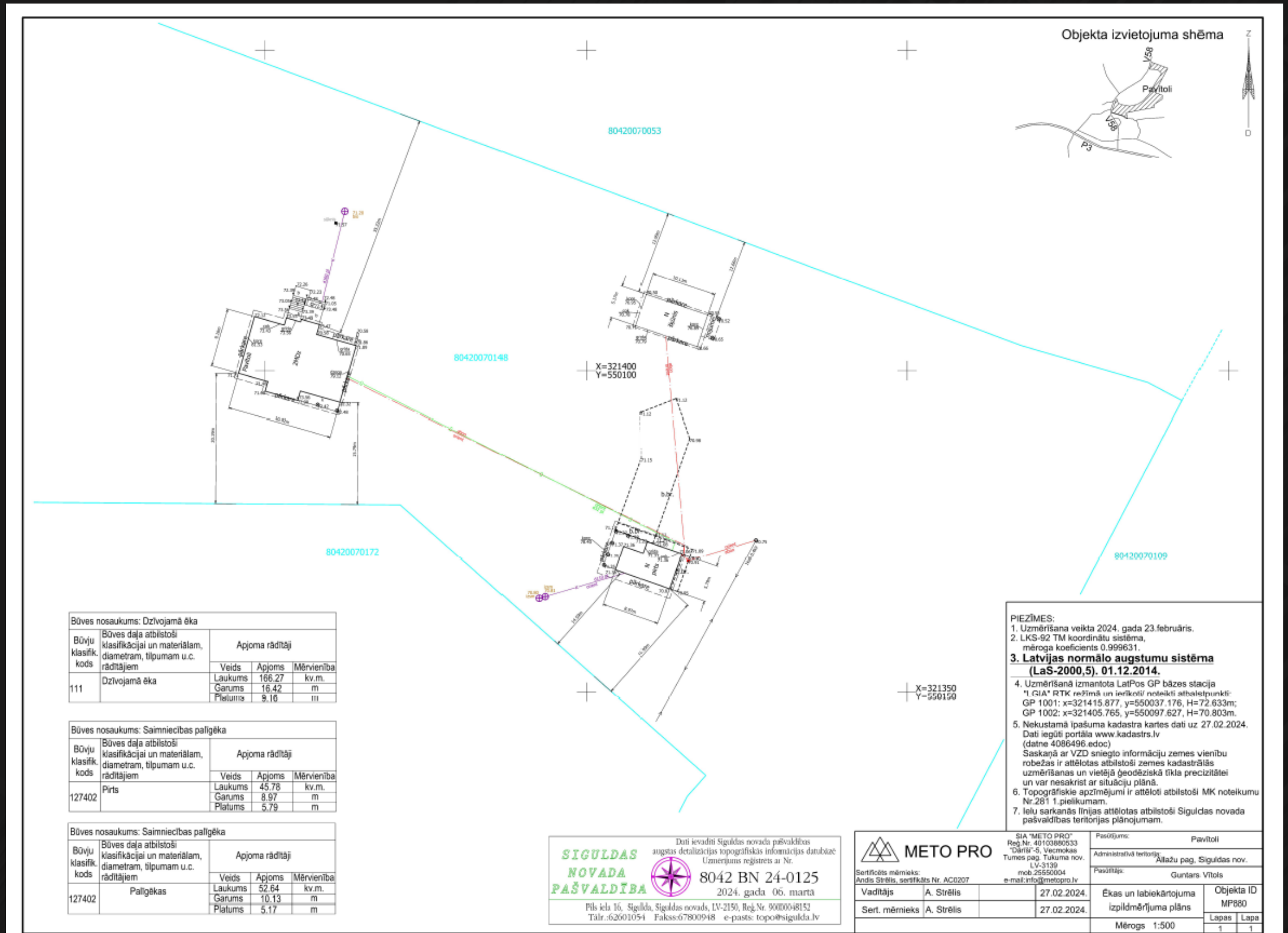
Mērnieks





JUMTA STĀVA PLĀNS

APBŪVES PLĀNS



LAIKIETILPĪBA UN IZMAKSAS

-Uzmērīšana 1,5 - 2,0 h 1 darbin

-Plānu noformēšana 3 - 4 h

-Lauku kontrole

Pakalpojumu sniedz VZD						Samazinājums	Piezīmes
N.p.k.	Pakalpojuma nosaukums	Mērvien	Cena bez PVN	Vienību skaits	Summa bez pvn (euro)	Summa bez pvn (euro)	
1.1.	sākotnējo datu un dokumentu sagatavošana	viens īpašums	72.67	1	72.67	0	
1.2.	ēkas kadastrālā uzmērīšana, bet ne mazāk kā 56,37 euro par ēku	viens apbūves laukuma kvadrātmetr	0.37	148.8	56.37	28.19	
1.3.	telpas kadastrālā uzmērīšana, bet ne mazāk kā 12,05 euro un ne vairāk kā 607,84 euro par telpu	viens kopējās platības kvadrātmetr	2.62	199.6	527.40	263.70	2.62 + 2 telpas x 12.05
1.5.	zemes zem ēkām un pagalmiem noteikšana	zemes vienība	20.71	1	20.71	0	
4	Ēkas nolietojuma noteikšana						
4.1.	ēkām ar kopējo būvtilpumu līdz 1000 kubikmetriem vienas zemes vienības ietvaros	ēkas ar kopējo būvtilpumu līdz 1000	66.79	1	66.79	0	
5	Kadastra objekta datu reģistrācija un aktualizācija						
5.1.	informācijas izveršana un jauna kadastra objekta datu reģistrācija vai kadastra datu aktualizācija pēc kadastrālās uzmērīšanas	viens kadastra objekts	52.04	1	52.04	0	
26	Datu elektroniskā apstrāde un sagatavošana digitālā formā	viena stunda	34.29	0	0	0	
28	Speciālista izbraukums						
28.1.	speciālista izbraukums uz objektu, kas atrodas līdz 45 km no Valsts zemes dienesta reģionālās pārvaldes apakšstruktūrvienības	viena objekta apsekošana	19.63	1	19.63	0	
28.2.	speciālista izbraukums uz objektu, kas atrodas tālāk par 45 km no Valsts zemes dienesta reģionālās pārvaldes apakšstruktūrvienības	viena objekta apsekošana	39.67		0	0	
Kopā					815.61	291.89	36%



ATZIŅAS

Pozitīvais

Ir nepieciešamā programmatūra un iemaņas darbam ar to

Ir vispārējā izpratne par BKU saturu un formu

Četras acis nodrošina labāku kvalitāti

Palielinot izpildītāju skaitu, samazināsies izpildes termiņi

Mīnusi

Kopējā rinda VZD

Pasūtītājam 2 reizes jānodrošina mērnieku "klīšana" pa visām telpām

Nepieciešamās darbības

Apmācības

Sadarbība normatīvo aktu normu precizēšanā

Kontroles kritēriji un iespēja tos novērst

BKU vides sakārtošana, atbilstoši specifikācijai



BŪVJU KADASTRĀLĀ UZMĒRĪŠANA UN MĒRNIĒKS BRĪVAJĀ TIRGŪ

ANDIS STRĒLIS 22.03.2024

