

# ADTI un Ģeotelpiskās datubāzes



# Kas tas ir



Datubāze ir sistemātisks veids, kā sakārtot informāciju, lai lietotāji varētu ātri pārvietoties datos, pamanīt tendences un veikt citas darbības. Lai gan datubāzēm var būt dažādi formāti, mūsdienās ar to saprotam kaut ko, kas pieejams un izmantojams lietojot datoru.

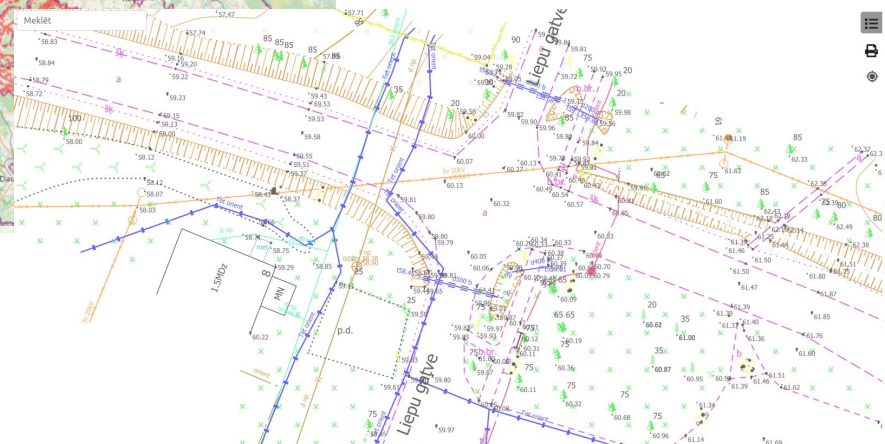
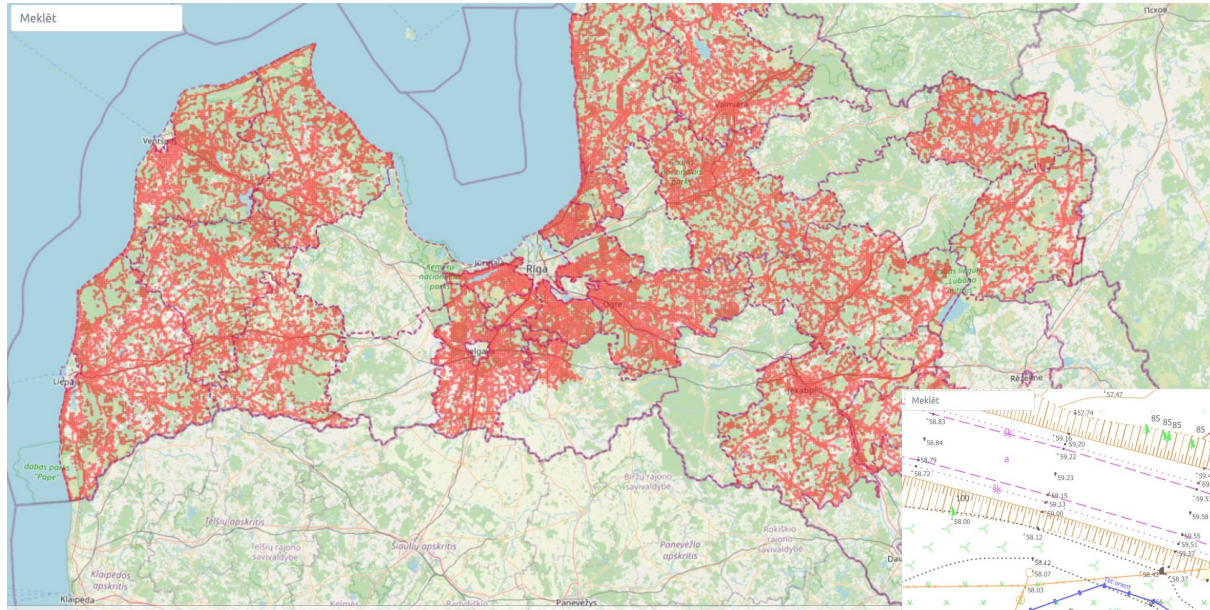
# ADTI datubāze

- Sakārtoti sistemātiskā veidā
  - faili, lapu nomenklatūra
  - saturs reglamentēts pēc specifikācijas
- Ātri pārvietoties un saskatīt tendences
  - ja pārvalda failu un lapu nomenklatūru ...
  - izmaiņu tendences ... pēc faila datuma ...

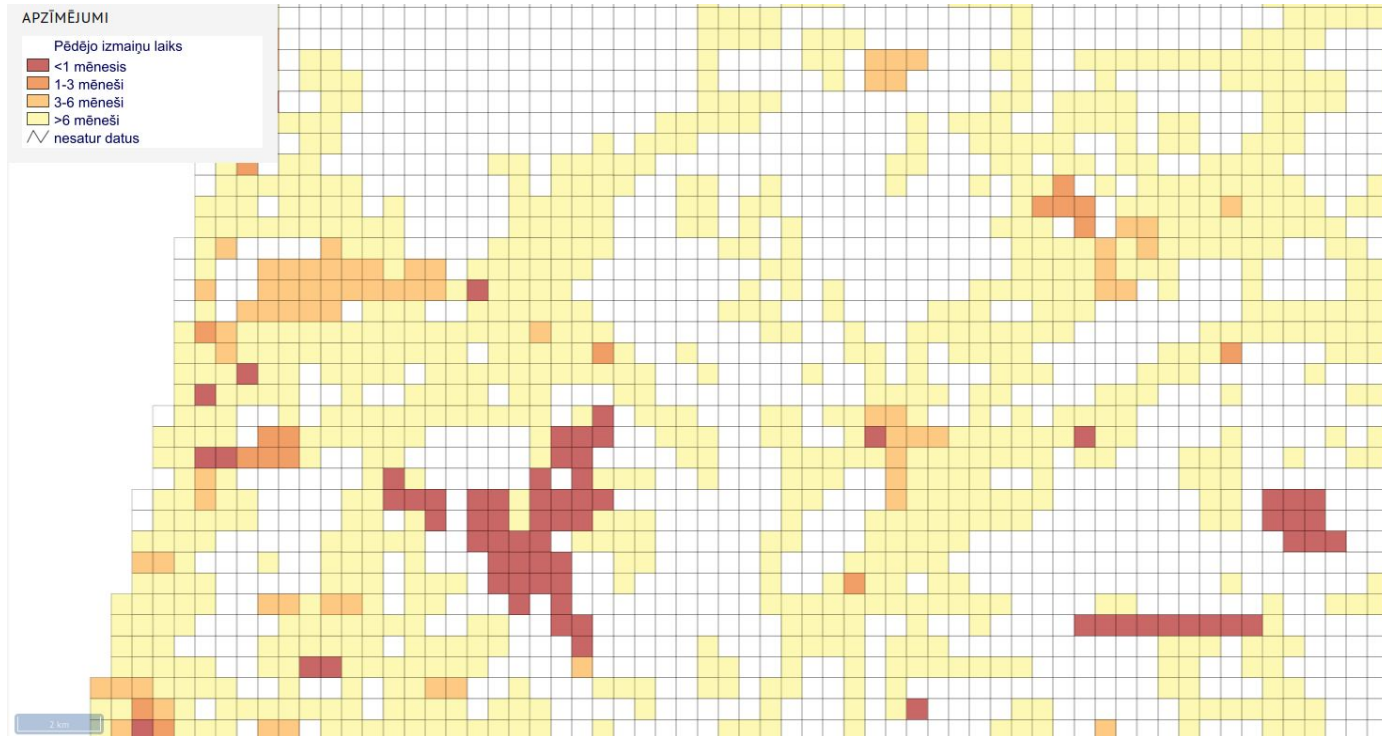
# Kā uz to raugās lietotājs

- Ātri pārvietoties un saskatīt tendences
  - Parādi man to vietu
    - ir dati/nav dati?
    - cik veci?
    - kas mainījies?
    - kas mainījies?...

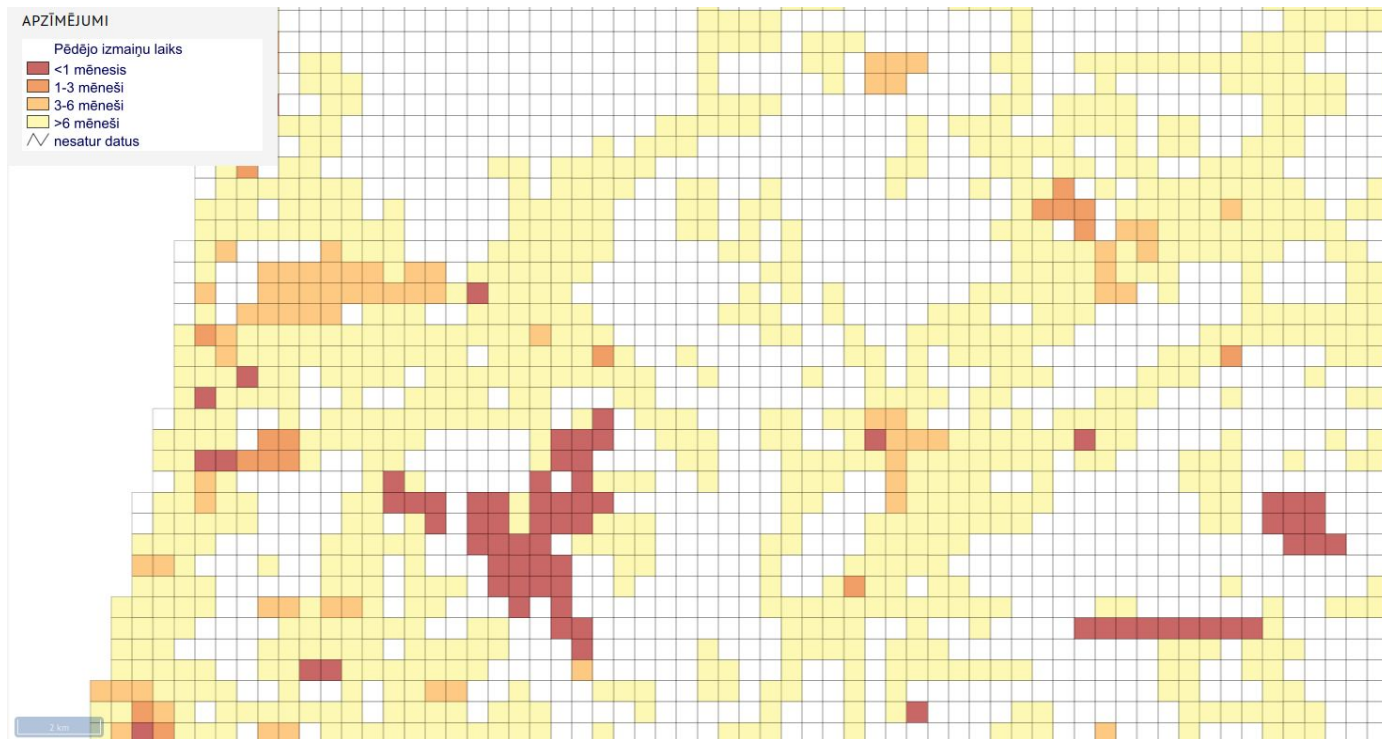
# Ir dati / nav dati



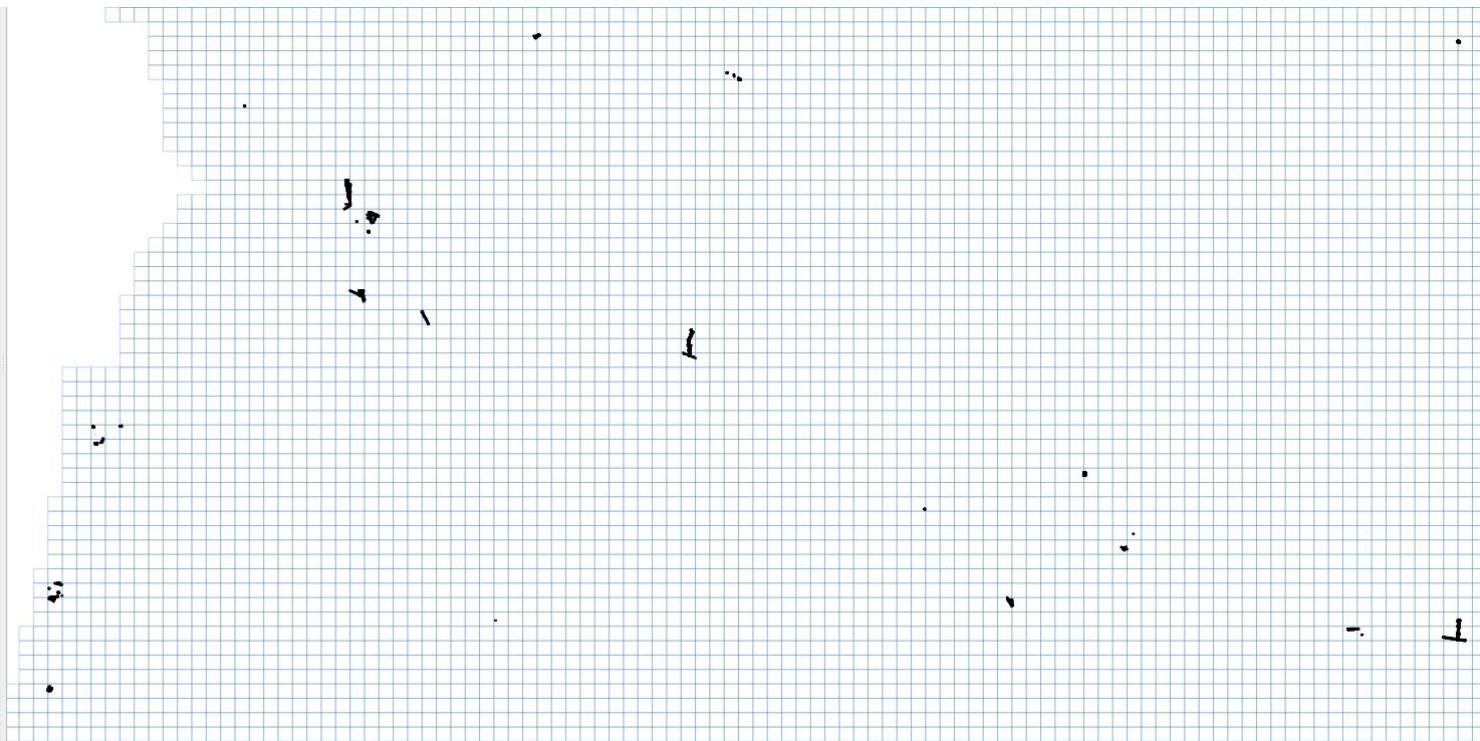
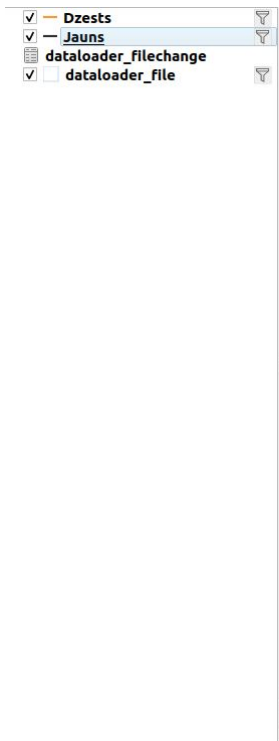
# Izmaiņu tendence - cik veci



# Izmaiņu tendences - kas mainījies



# Izmaiņu tendences - kas mainījies

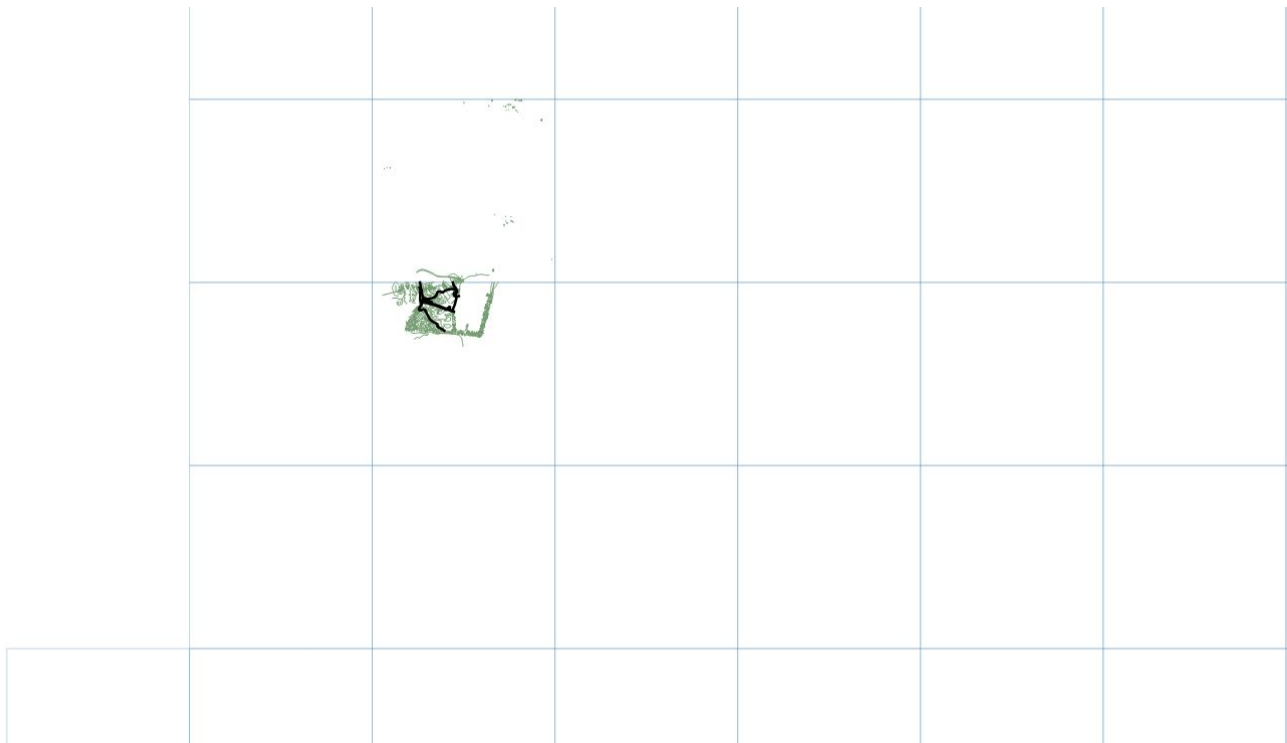




# Izmaiņu tendences - kas mainījies



- Dzests
- Jauns
- dataloader\_filechange
- dataloader\_file



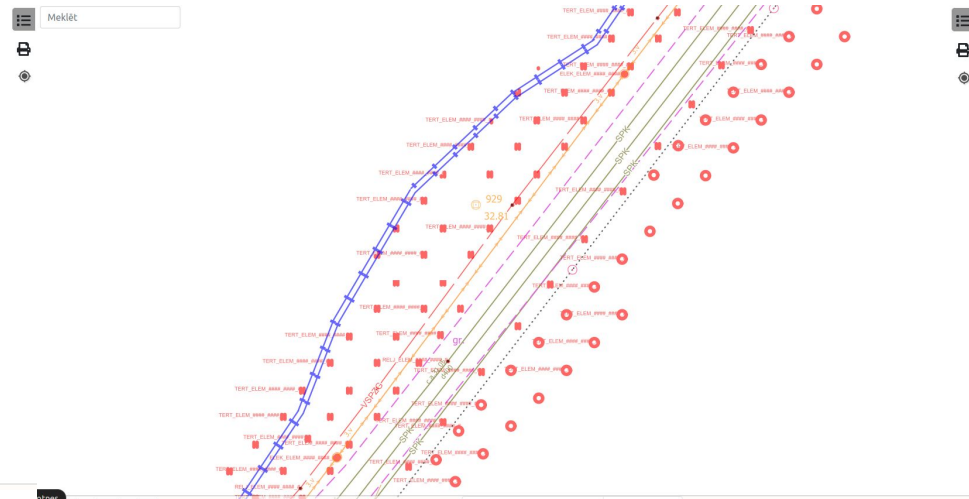
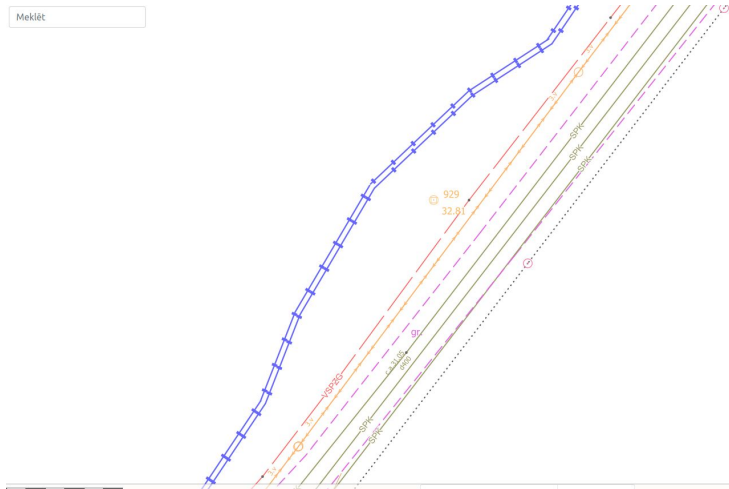
# Izmaiņu tendences - kas derīgs?



- Dzests
  - adti\_adtilabel [≈856]
  - adti\_adtilock [≈456]
  - adti\_adtiline [≈1081]
- Jauns
  - adti\_adtilock [≈5799]
  - adti\_adtilabel [≈3625]
  - adti\_adtiline [≈41823]
- Vecāki par gadu
  - adti\_adtiline I
  - adti\_adtiline > 2023-03-01
  - adti\_adtiline < 2023-03-01
- OpenStreetMap
- dataloader\_file



# Kāpēc nav?



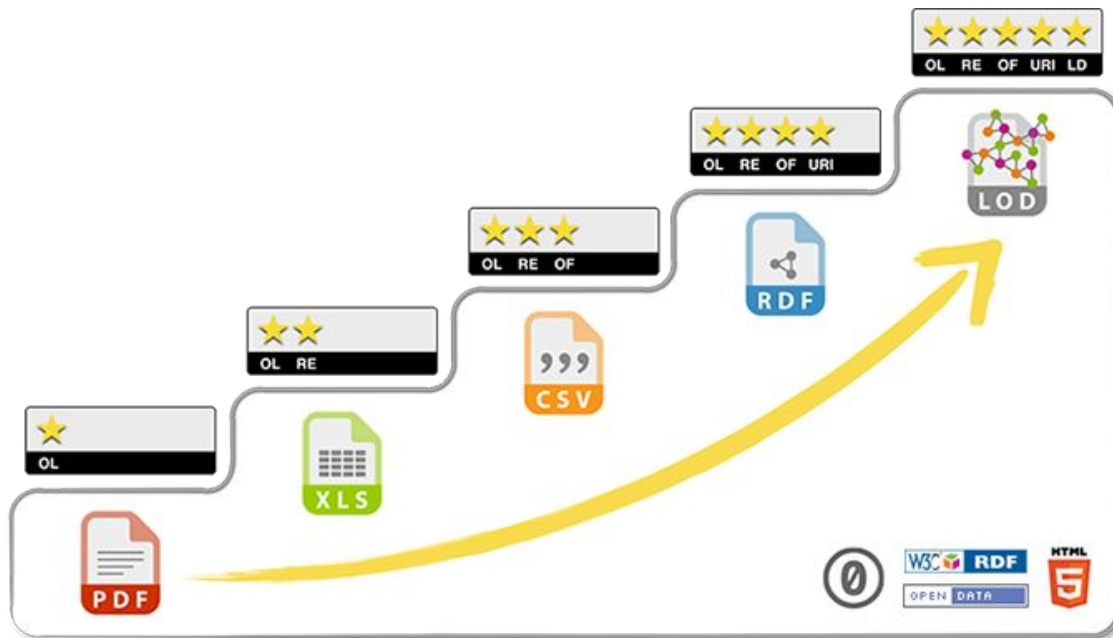
- Datu kvalitāte - tu esi tas, kas ir tavās īpašībās nevis, kā kāds tev ir izdomājis likt izskatīties



# Ko vēlās lietotājs

- Daudz ko ... saskaitīt un izmērīt
- Spilgtākais virziens
  - pārizmantot un atsaukties uz ADTI datiem savos biznesa datos
  - papildināt ar saviem biznesa datiem vai papildināt savus biznesa datus pēc ADTI datiem
- Esošajā izpildījumā ļoti ierobežoti realizējams, jo neksistē datiem izmaiņu vēsture un izsekojamība

# Cik zvaigznes ir šodien?



- Failos 2
- DB 3



# Kurp doties tālāk

- Tikt pie vairāk kā 2 zvaigznēm
- Neapstāties pie 3 un tiekties uz vismaz 4 un būs arī atbilde par to, kas datus mainījis un kāpēc
- Biznesa sistēmas pamatā ir ĢIS, saprast, kas biznesam no visa uzmērītā skaistuma tiešām un pēc būtības ir vajadzīgs



# Riski un izaicinājumi

- Būtiski mainās datu ievades kultūra un koncepts - papildināšana, precizēšana un aprakstīšana
- Lielais brālis Tevi vēro, katru soli
- Programmatūra un darbplūsma



# Ko izmantot iedvesmai

- Vēlams atvērtu tehnoloģiju un risinājumus bāzētus OGC standartus vai citus atvērtos datu formātus
- Esošus un ilgākā laikā aprobētus risinājumus



# Ko izmantot iedvesmai

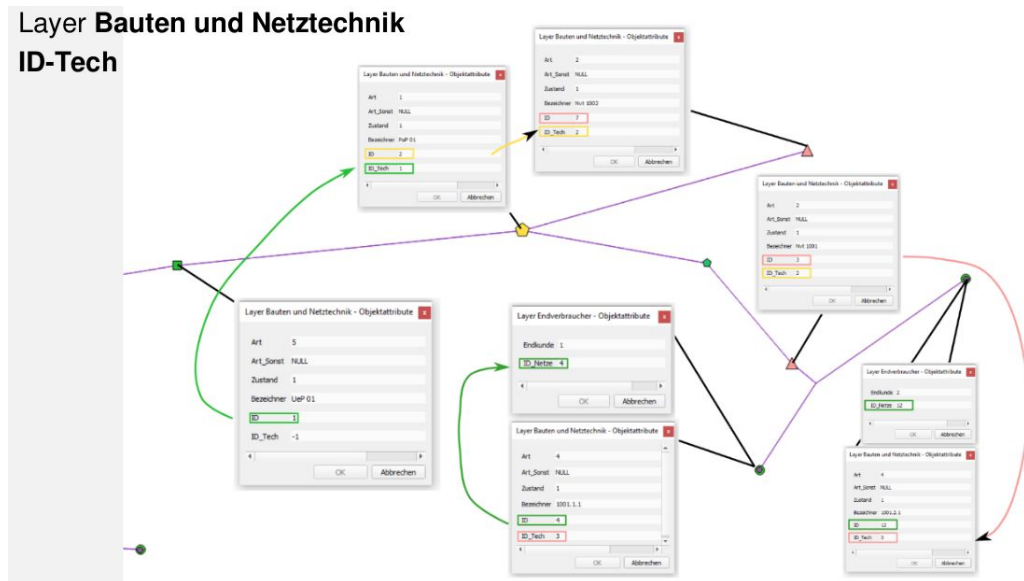
- Biznesa vajadzībām specifiska specifikācija un nekā lieka
- Formāti GeoJSON, ESRI ShapeFile

Layer **Bauten und Netztechnik**



# Ko izmantot iedvesmai

- Biznesa vajadzībām specifiska specifikācija un nekā lieka
- Formāti GeoJSON, ESRI ShapeFile





# Open Street Map

- Atvērtas tehnoloģijas iedvesmai
- Šogad svinēs 20 gadus kopš darbojas
- Datus vairāk kā 4m izmaiņu ik dienu
- Datu specifikācija elastīga
- Dati, to izmaiņas un izcelsme izsekojami
- Filtrējami, analizējami, atvasināmi dažādu uzdevumu risināšanai
- Piereģistrējieties un pamēģiniet!

# Open Street Map iedvesmai



OpenStreetMap Labot Vēsture Eksportēt GPS trases Lietotāju dienasgrāmatas Kopienas Autortiesība

Meklēt Kur tas ir? OK ↗

## Changesets by peterisb

In site

- Slēgts 5 months ago - #142694058 0
- Redzēju
- Slēgts 6 months ago - #141821331 0
- Mācību stunda
- Slēgts 9 months ago - #137370473 0
- Izmaiņas dabā pēc satelīta datiem un bojātās atmiņas.
- Slēgts 9 months ago - #137233874 0
- Valsts Valodas Komisijas rekomendācija [https://twitter.com/\\_vvc/status/1658106424017166336](https://twitter.com/_vvc/status/1658106424017166336)
- Slēgts 10 months ago - #136135079 0
- Jauns tornis Ēvelē.
- Slēgts about 1 year ago - #132353749 0
- Vajag
- Slēgts over 1 year ago - #125968269 0
- forest and road changes from latest sentinel2
- Slēgts over 1 year ago - #123641011 0
- Forest is growing
- Slēgts over 1 year ago - #123608244 0

# Open Street Map iedvesmai



OpenStreetMap Labot Vēsture Eksportēt

GPS trases Lietotāju dienasgrāmatas Kopienas Autortiesība

**Punkta vēsture:**  
**7579109840**

**Versija #2**

*Jauns tornis Ēvelē.*

Edited about 1 year ago by peterish  
Izmaiņu kopa #132353749  
Atrašanās vieta: 57,7002390, 25,5708450

## lezīmes

man_made	tower
material	steel
operator	LMT
tower:construction	lattice
tower:type	communication

## Versija #1

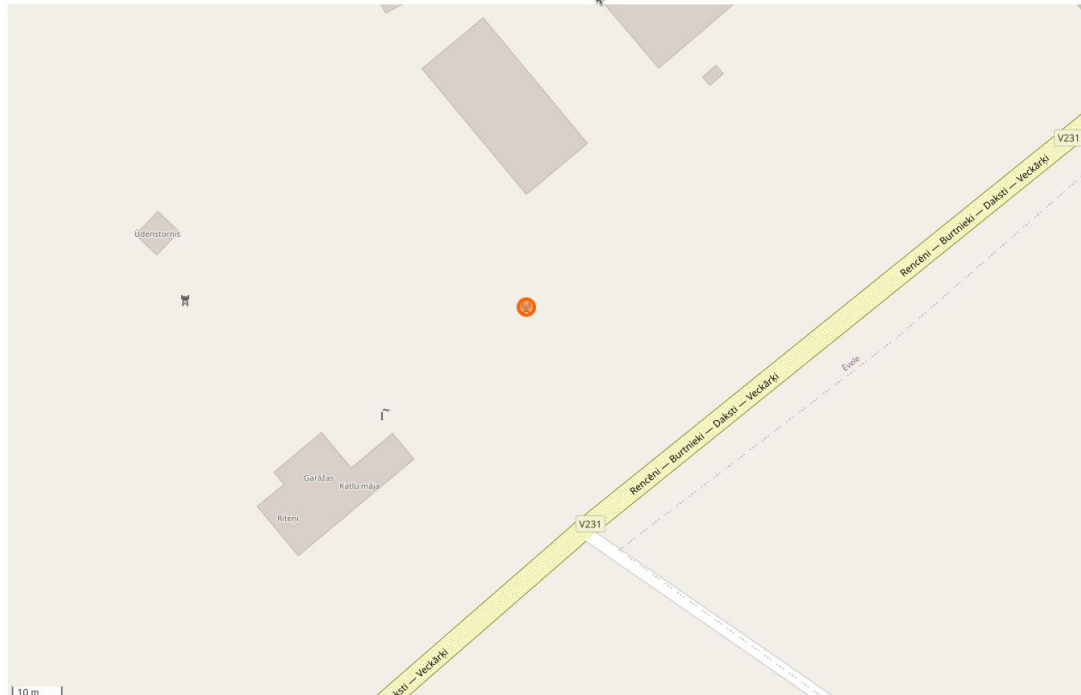
*LV: misc.*

Edited almost 4 years ago by arcth  
Izmaiņu kopa #86065202  
Atrašanās vieta: 57,7002390, 25,5708450

## lezīmes

man_made	tower
material	steel
tower:construction	lattice
tower:type	communication

Lejupielādēt XML · Skatīt detaļas



# Open Street Map iedvesmai



OpenStreetMap Labot Vēsture Eksportēt GPS trases Lietotāju dienasgrāmatas Kop

Meklēt Kur tas ir? OK ↗

## Punkta vēsture: 10978896419

**Versija #2**  
*Novācam mācību objektu.*  
Deleted 9 months ago by Tusinsh  
Izmaiņu kopa #137410625

---

## Versija #1

*Mācību stunda*  
Edited 9 months ago by peterisb  
Izmaiņu kopa #137370473  
Atrošanās vieta: 57,7281225, 25,3415230

### Iezīmes

amenity	restaurant
cuisine	regional;indian
name	Jēra šmoris
opening_hours	24/7

[Lejupielādēt XML](#) · [Skatīt detaļas](#)

10 m | 50 ft © OpenS

# Open Street Map iedvesmai



- Ir milzīga programatūras rīku ekosistēma
  - apstrādēm
  - validācijām un pārbaudēm
  - izmaiņu izsekošanām
  - datu ekspertiem dažādos formātos
  - vizualizāciju variācijas atkarībā no lietojuma

[www.sungis.lv](http://www.sungis.lv)



/ S U N G I S

