

# Latvijas Mērnīeku biedrība

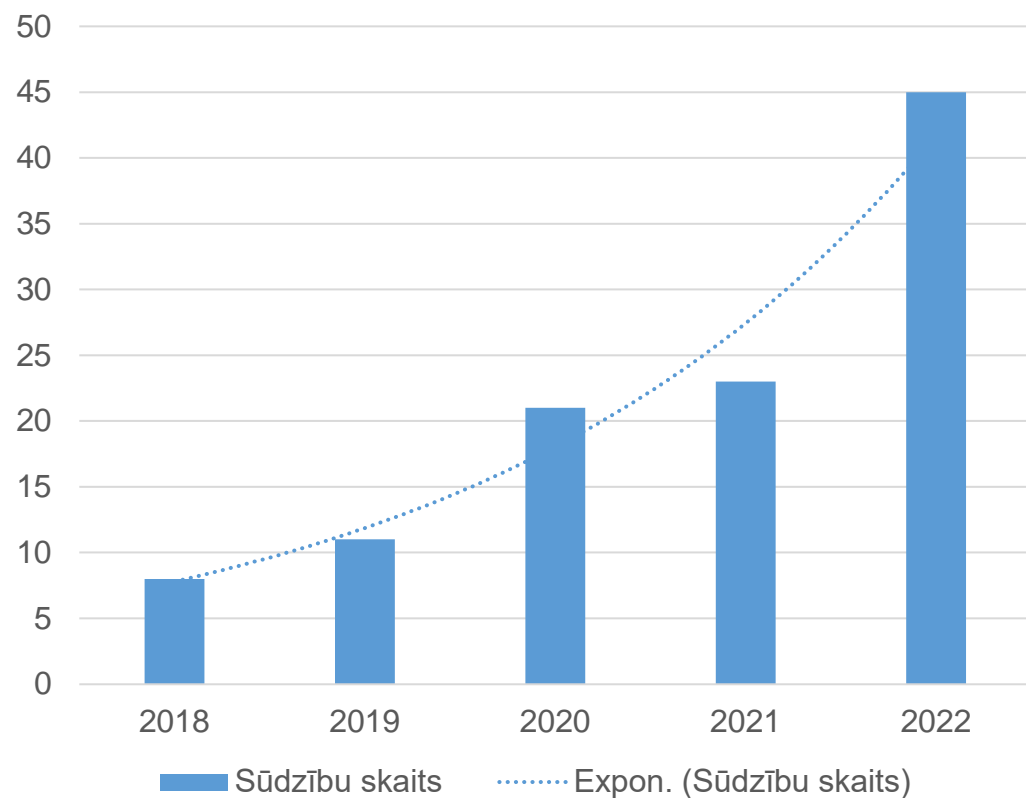
## Latvian Surveyor Society

KONFERENCE 2023

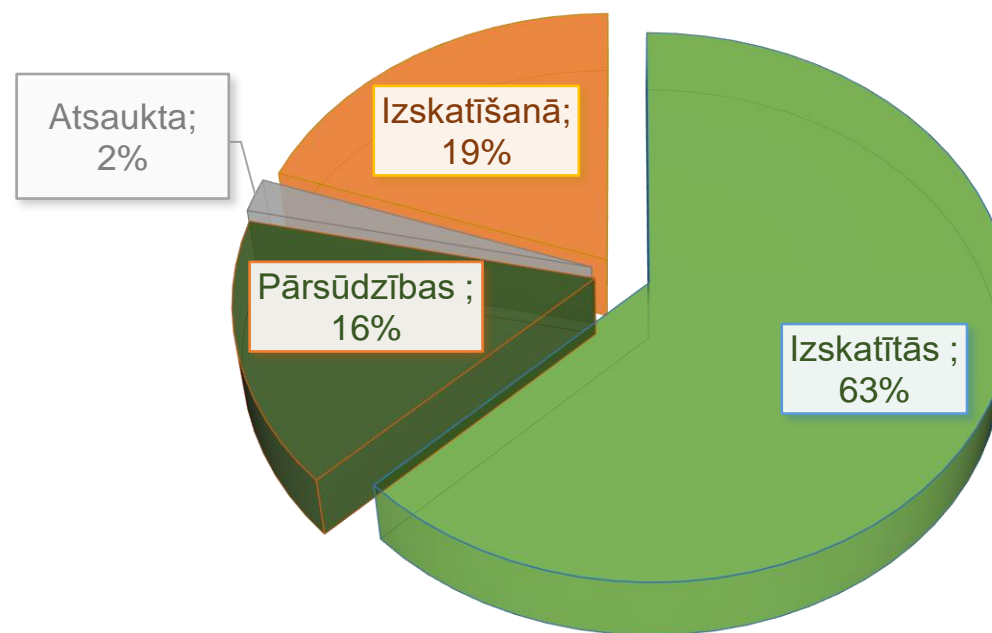


# Sūdzības 2022. gadā

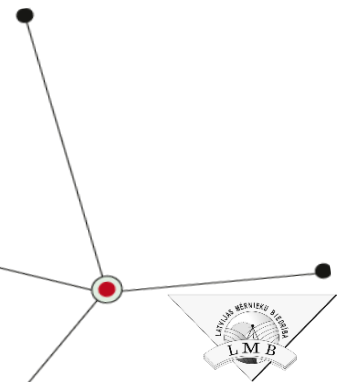
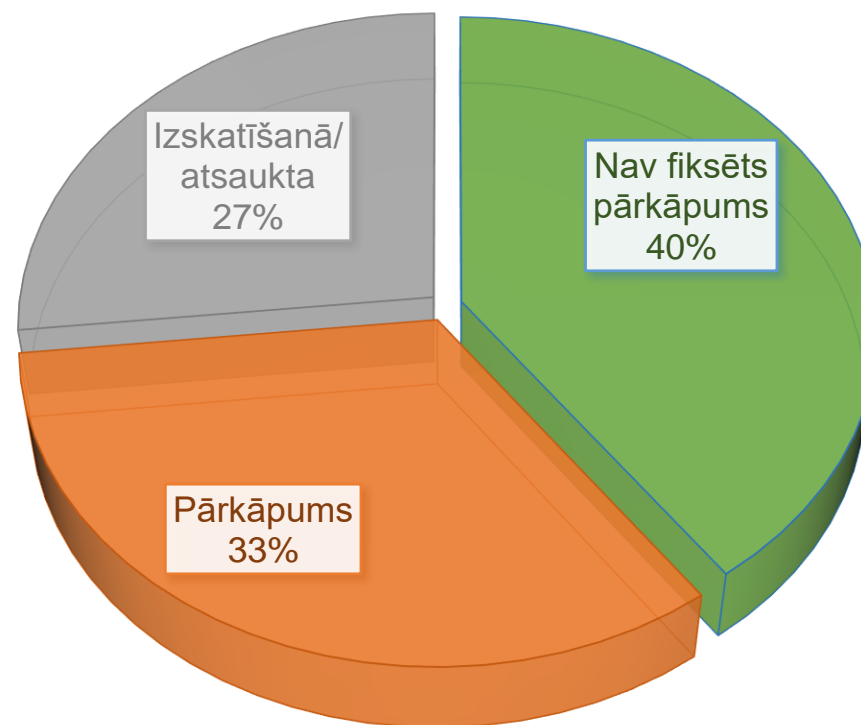
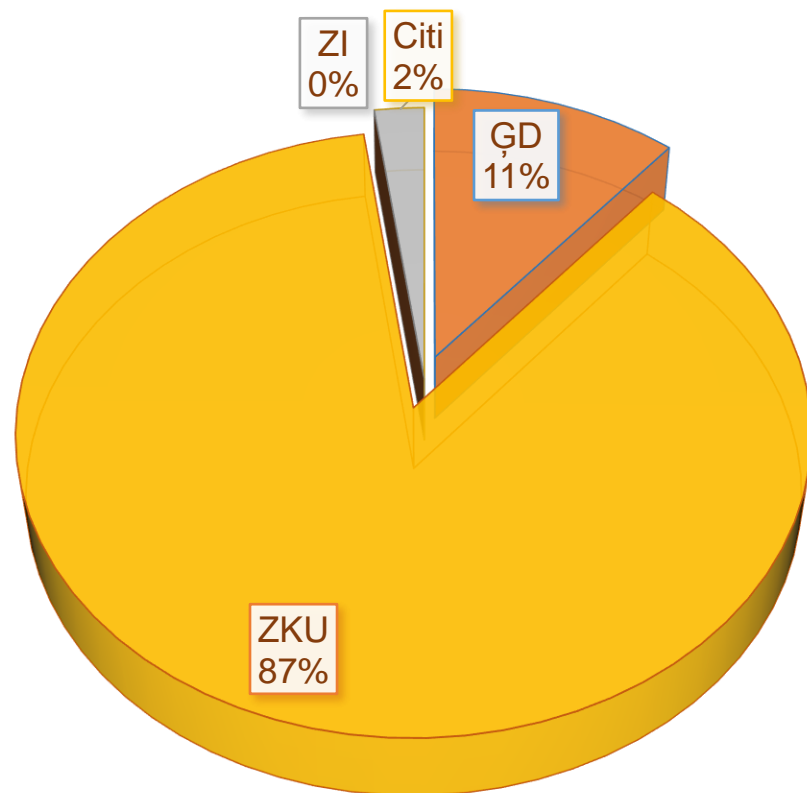
## SŪDZĪBU SKAITA IZMAIŅA



## ĀRĒJO EKSPERTU PAKALPOJUMI 1



# Sūdzības 2022. gadā



# Sūdzības par ģeodēziskiem darbiem

## • Sūdzību būtība:

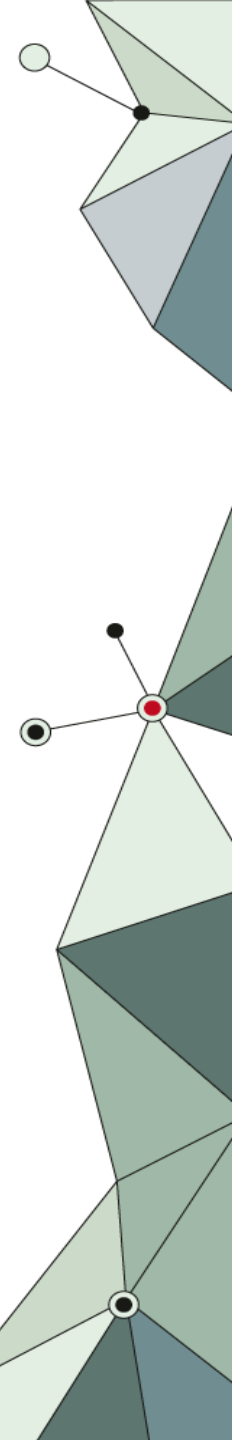
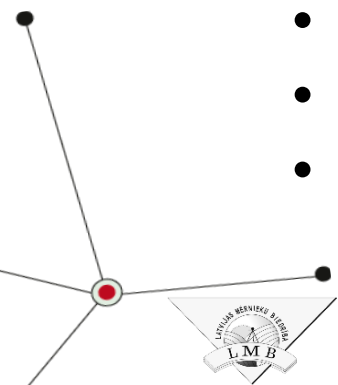
- Topogrāfiskā plāna saturs;
- Topogrāfiskās informācijas aprīte;
- Topogrāfiskā uzmērīšana;
- Viltots saskaņojums topogrāfiskajā plānā;

## Fiksēts pārkāpums:

- Plāna saturs / noformējums;
- Mērījumu apstrāde;
- Nepareiza aizsargjoslas interpretācija;

## Rezultāts vai sertifikācijas institūcijas lēmums:

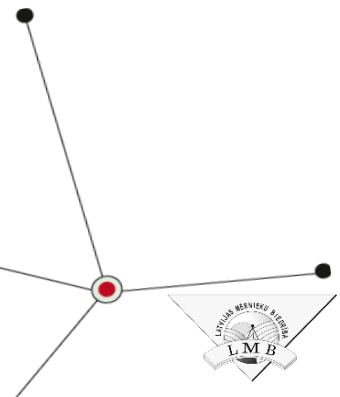
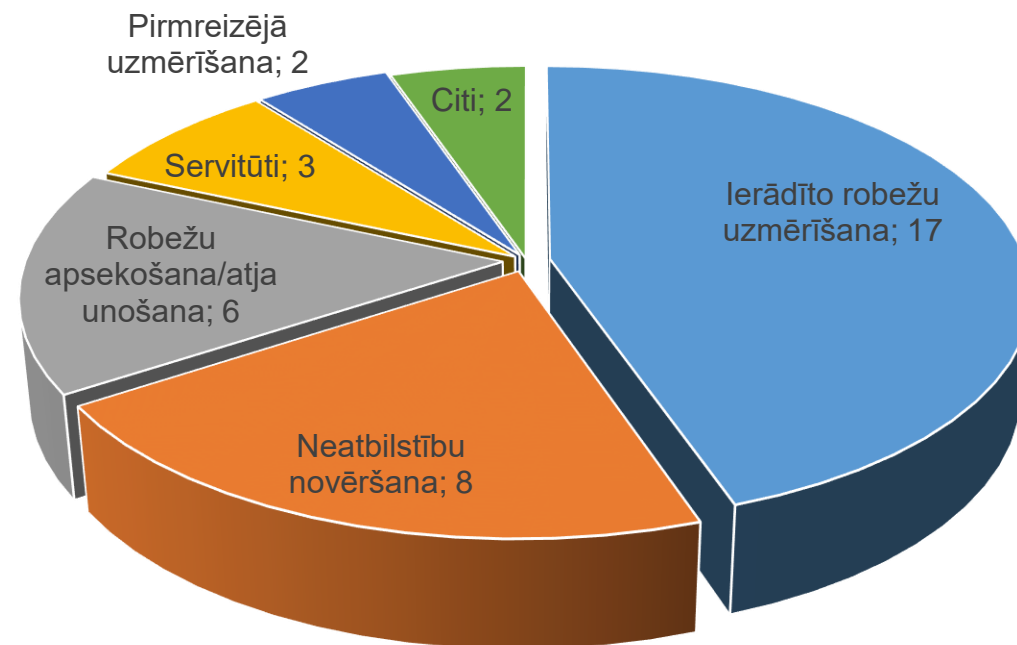
- Brīdinājums;
- Kļūdu labošana;
- Papildus kursu apmeklējums;
- Turpināt uzraudzību;



# Sūdzības par zemes kadastrālās uzmērīšanas darbiem

- Sūdzību būtība:

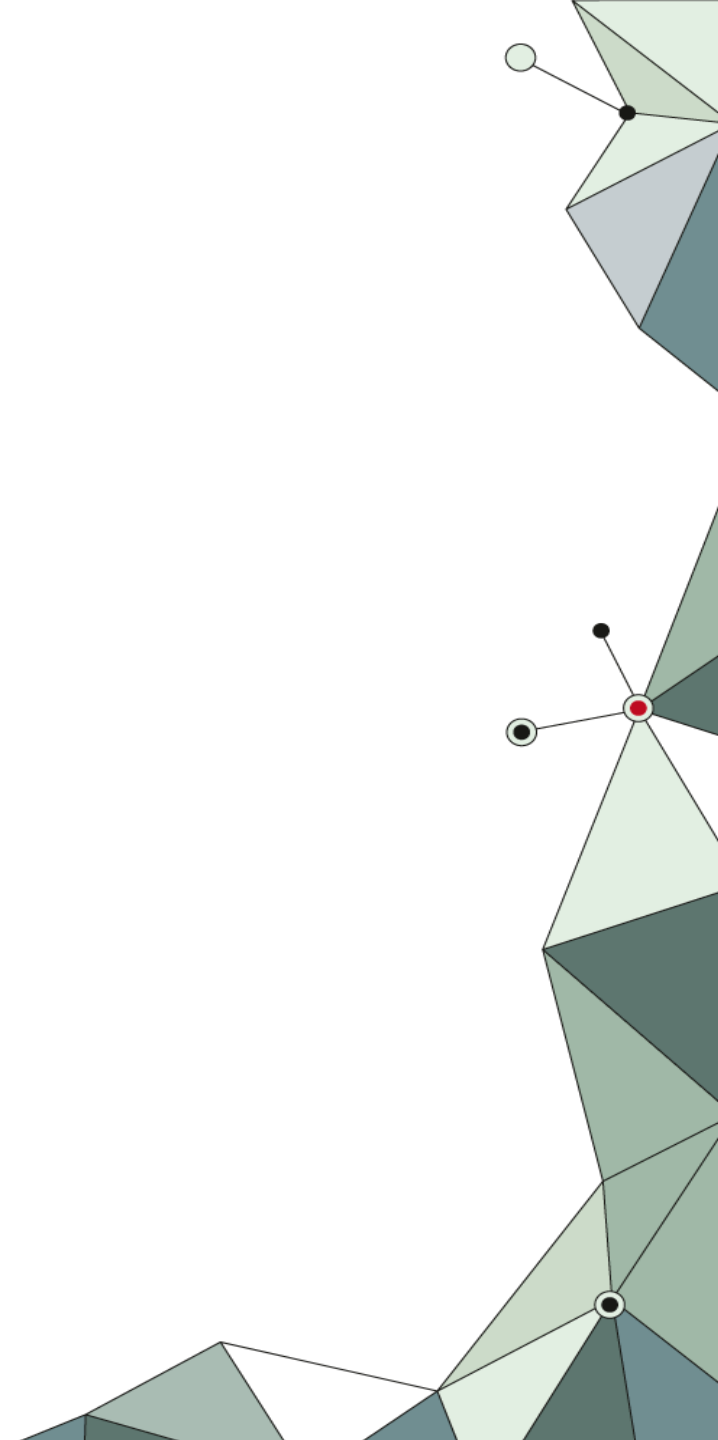
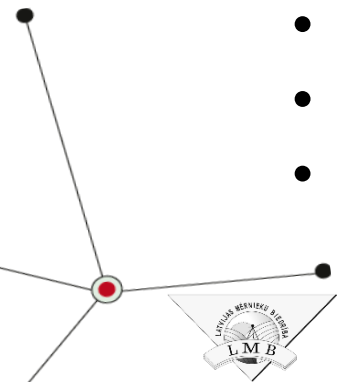
- Ierādīto robežu uzmērīšana;
- Neatbilstību novēršana;
- Servitūts;
- Robežu apsekošana/atjaunošana
- Pirmreizējā robežu uzmērīšana;



# Ierādīto robežu uzmērīšana

## Fiksēts pārkāpums:

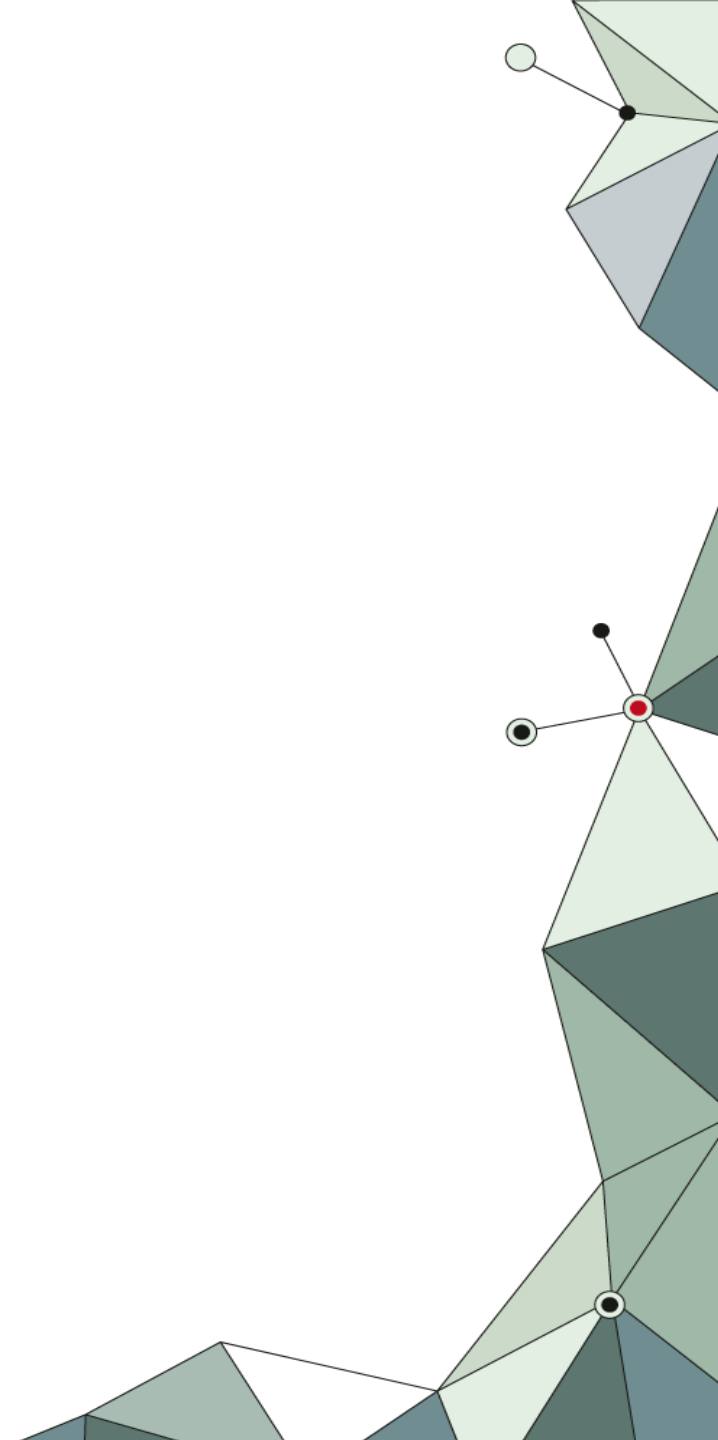
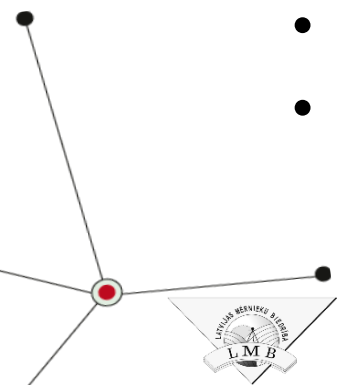
- NAV fiksēts pārkāpums (9/17);
  - Nepilnīgs robežu vērtējums (3/17);
  - Procesuālas nepilnības (3/17);
  - Nekorekts robežu neatbilstības risinājums (1/17);
  - Mērījumu kvalitāte (1/17)
- 
- Rezultāts vai sertifikācijas institūcijas lēmums:
    - Brīdinājums;
    - Kļūdu labošana;
    - Papildus kursu apmeklējums;
    - Atkārtota robežu apsekošana;



# Robežu neatbilstību novēršana

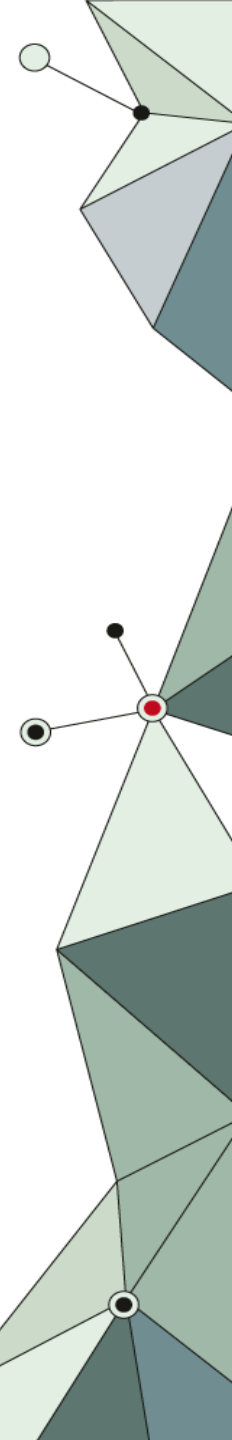
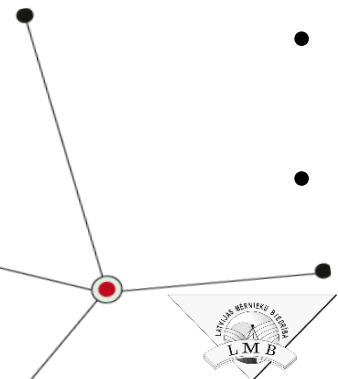
## Fiksēts pārkāpums:

- NAV fiksēts pārkāpums (4/8);
  - Nekorekts robežas neatbilstības risinājums (2/8);
  - Nepilnīgs robežu vērtējums (1/8);
  - Mērījumu trūkums (1/8);
  - Dokumentu trūkums (1/8)
- 
- Rezultāts vai sertifikācijas institūcijas lēmums:
    - Brīdinājums;
    - Papildus kursu apmeklējums;



# ZI uzraudzībā konstatētais

- Projekti izstrādāti apmierinošā / labā / teicamā kvalitātē.  
Nav konstatētas būtiskas vai rupjas neatbilstības un kļūdas;
- Tendences:
  - *Apsveicama projekta titullapas lietošana;*
  - *Papildus apgrūtinājumu kodiem norādīti apgrūtinājumu apraksti, kas lietotājam ļauj ērti iegūt informāciju par apgrūtinājuma raksturu vienā dokumentā. Pārņemta labā prakse;*
  - *Teicama dokumentu atbilstība;*
  - *Apgrūtinājumiem izmantotās ADTI inženiertīklu krāsas un grafiskā daļa ir pārskatāma un viegli lasāmu. Rekomendējams normatīvo aktu izmaiņām;*
  - *Slavējama paskaidrojuma rakstu struktūra un saturs - lakonisks un viegli uztverams. Pozitīvi vērtējama satura papildināšana ar fotofiksāciju.*

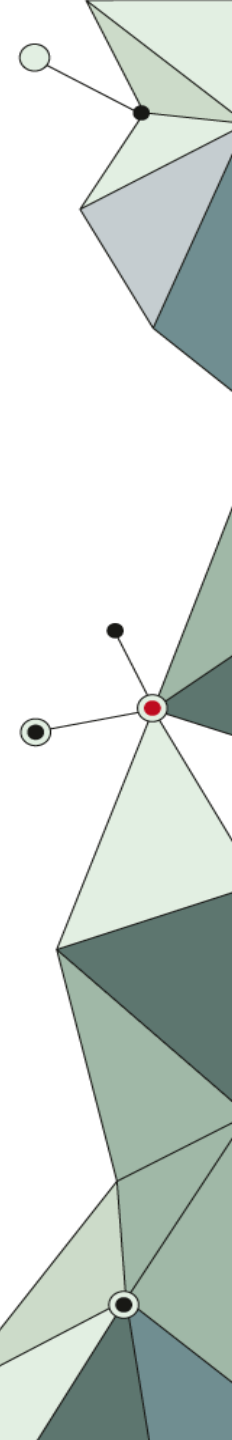
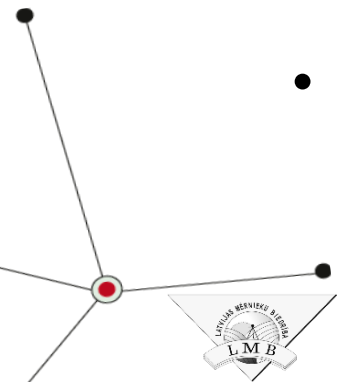




# ZI uzraudzībā konstatētais

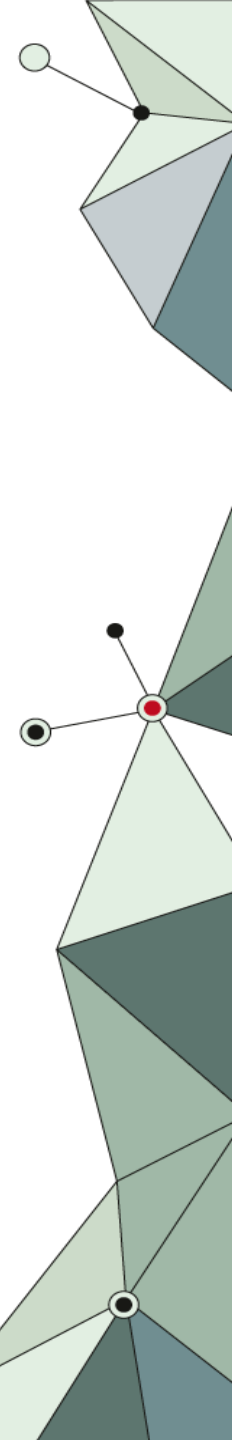
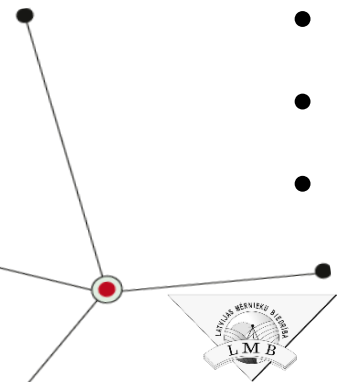
- Tendences:

- *Paskaidrojuma rakstā nav izvēsta informācija par apgrūtinājumiem;*
- *Ieteicams apgrūtinājumu kontūru veidošanā, veidojot lauztus noapaļojumus;*
- *Pievērst uzmanību apgrūtinājumu kontūru veidošanai pagriezienu vietās vai komunikācijas pārrāvuma vietās;*
- *Pielautās nepilnības pamatā ir vienveidīgas un sistemātiskas, attiecināmas uz projekta lietas noformēšanu (MK Nr.505, 44.9.p.)*
- *Ieteicams atkārtoti izskatīt VZD 2016. gada 9. un 12. augustā rīkotā semināra zemes ierīkotājiem prezentāciju, īpaši par projekta lietas noformēšanu.*
- *Vērtēt nepieciešamību kvalifikācijas paaugstināšanas kursiem par piekļuves pie nekustamā īpašuma nodrošinājuma veidiem, ja tādi nav apmeklēti;*

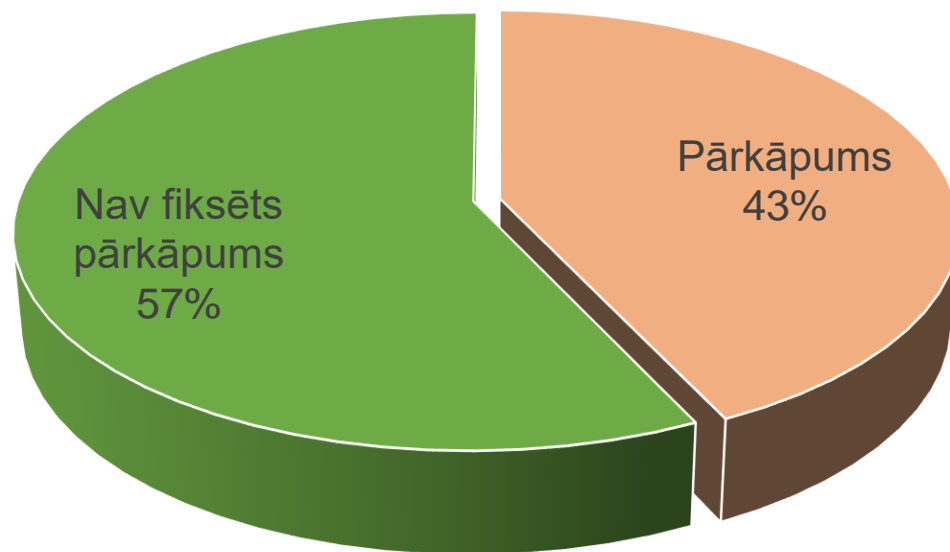


# ZKU uzraudzībā konstatētais

- Mērnieks ir pieņēmis lēmumu kādam situācijas risinājumam un tas ir atbilstoši realizēts.
- Tendences:
  - Konstatētas procesuālas nepilnības (uzaicinājumi, datumi);
  - Nepilnīgs situācijas apraksts dokumentos;
  - Nepilnīgs robežu vērtējums (nav izmantoti visi pieejamie dokumenti);
  - Mērījumu kvalitāte / mērījumu trūkums / atbilstība situācijai;
  - Tālizpētes materiālu izmantošana / kontrole;
  - Ceļa konstrukcijas attēlošana plānos;



# Tiesvedībās iesaistītās sūdzības

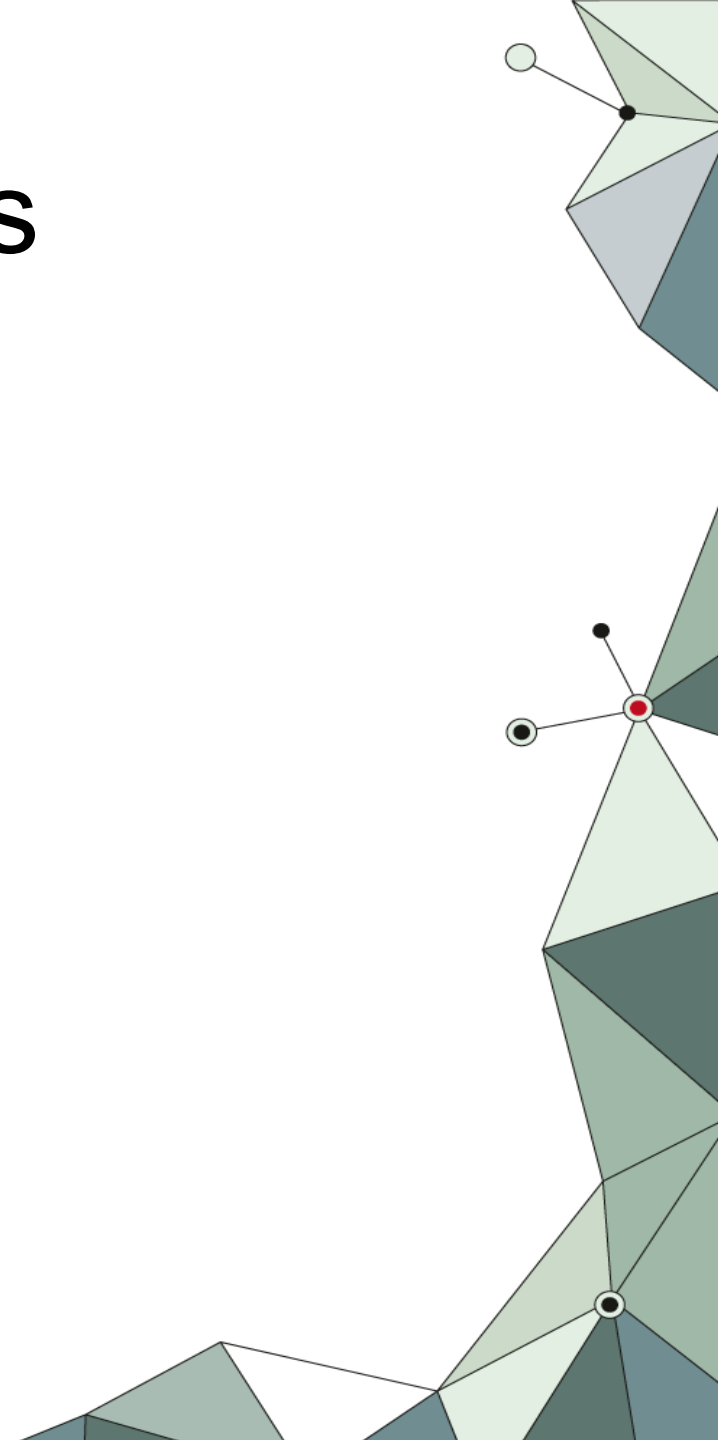
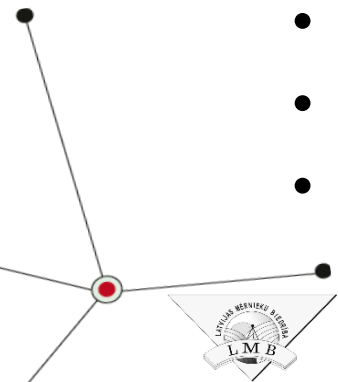


## Sūdzību būtība:

- Ierādīto robežu uzmērīšana;
- Neatbilstību novēršana;
- Mērnika rīcība tiesas laikā;

# Tiesvedībā iesaistītās sūdzības

- Fiksēts pārkāpums:
  - Nepilnīgs robežu vērtējums;
  - Nekorekts robežas risinājums;
  - Procesuālas nepilnības;
- Rezultāts vai sertifikācijas institūcijas lēmums:
  - Skaidrojums tiesai;
  - Brīdinājums;
  - Kļūdu labošana;
  - Papildus kursu apmeklējums;





Paldies par dalību LMB konferencē!



[www.lmb.lv](http://www.lmb.lv)

