



GNSS inerciālā sagāzuma sensora lietojums tehniskajos mērījumos

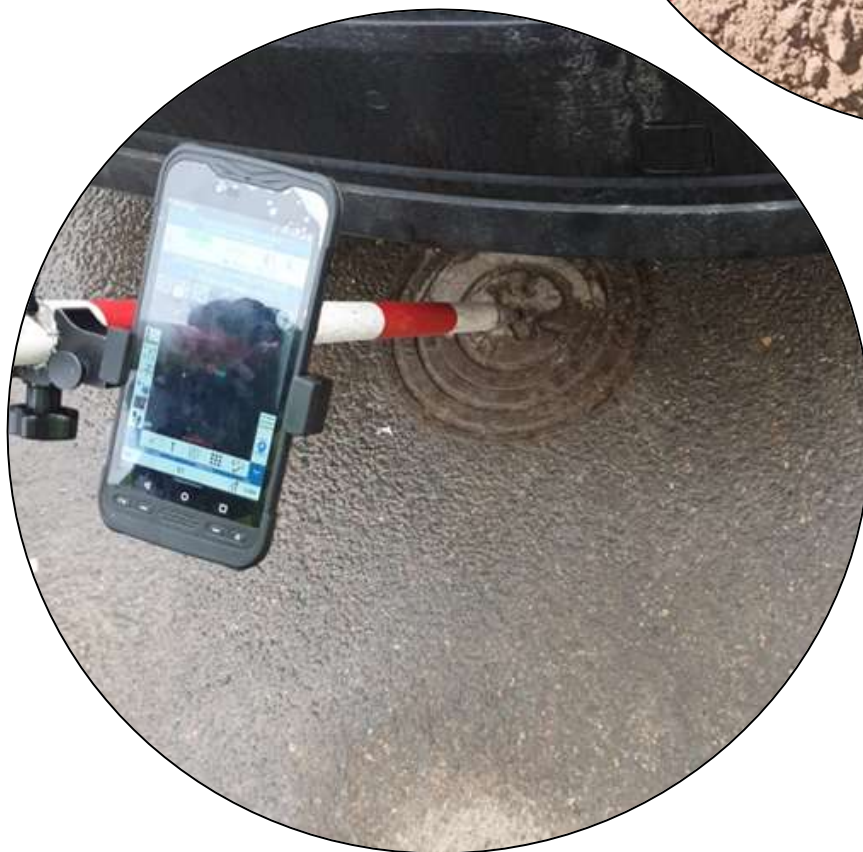
Uldis Grigorjevs
24.03.2023.

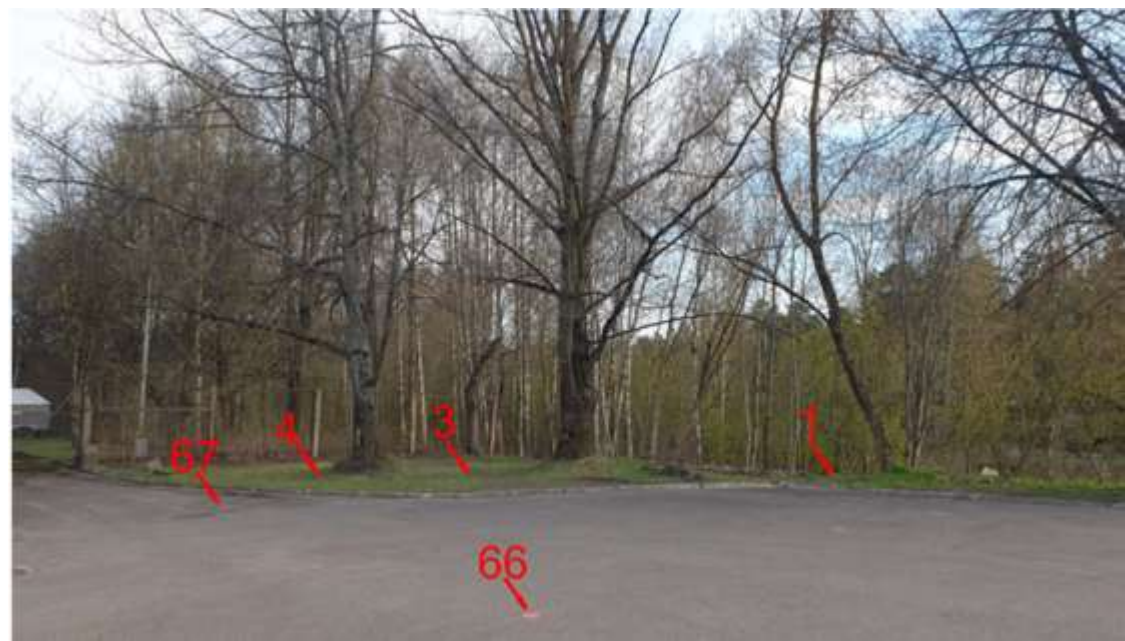


IMU sensora lietojums ģeodēzijā

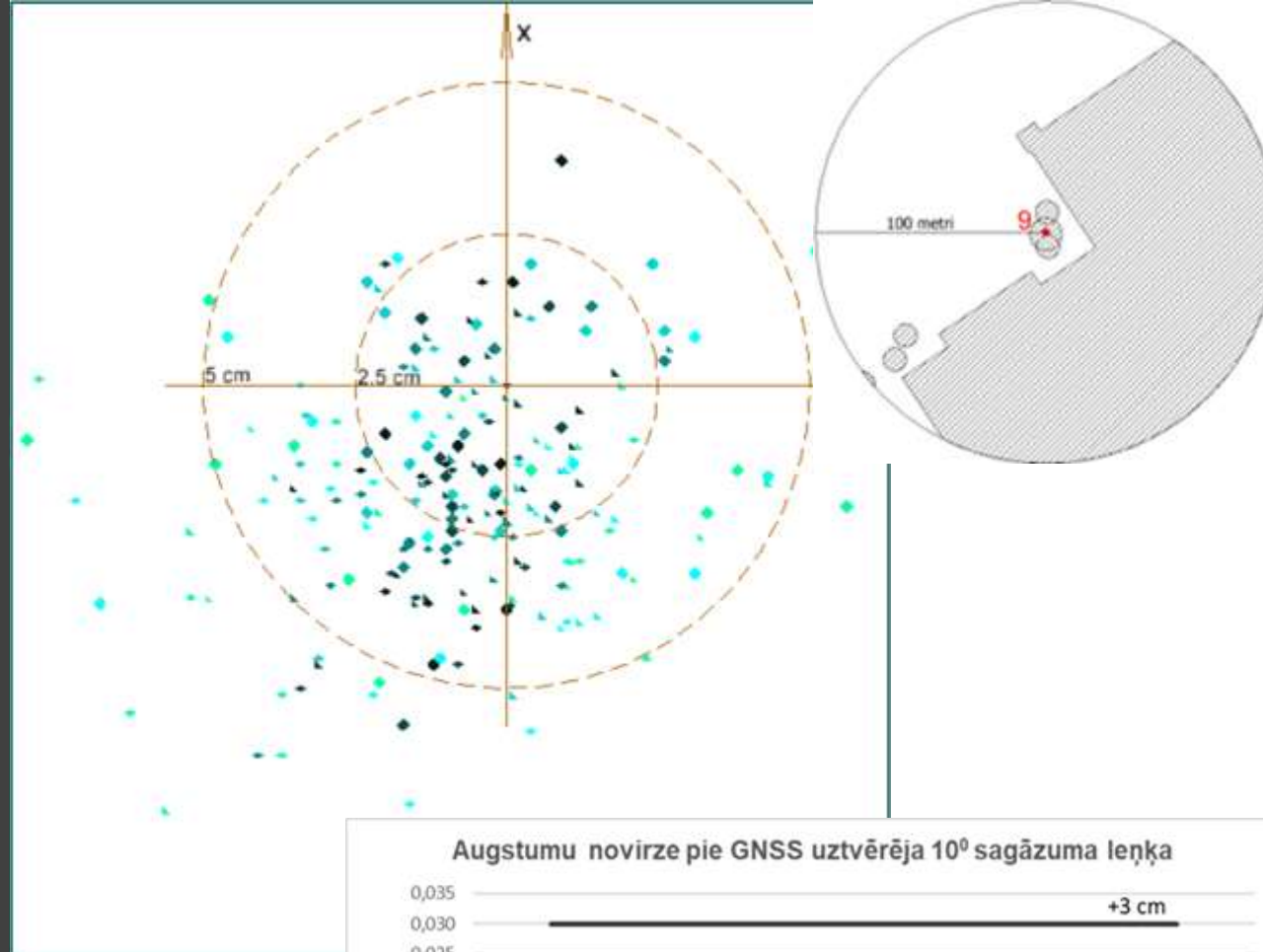
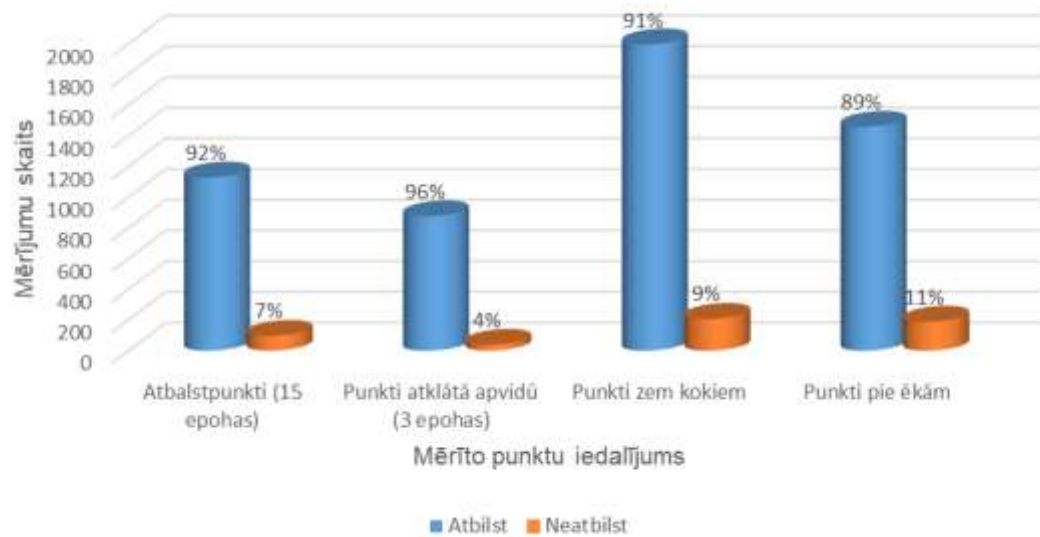


IMU sensora
efektivitāte un
lietojums
ģeodēziskajos
mērījumos

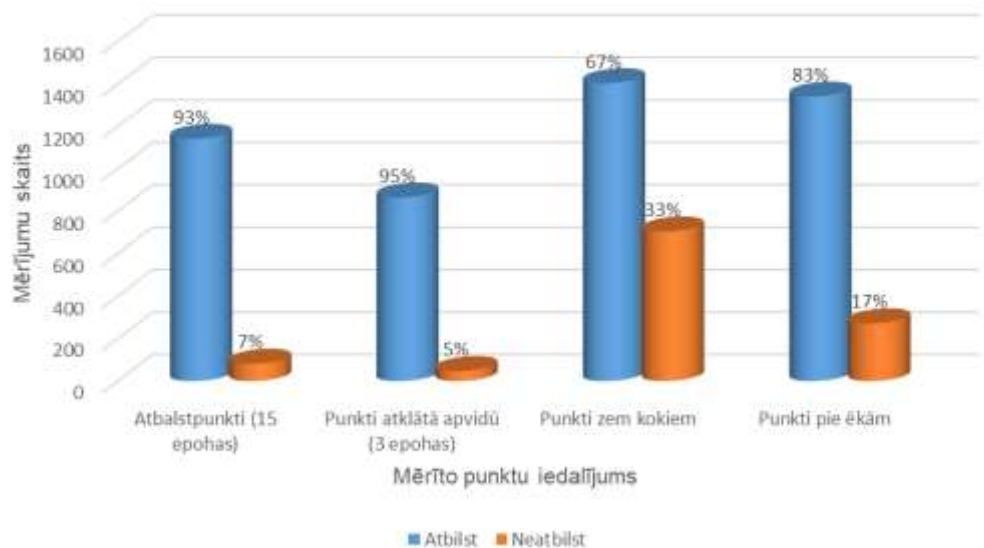




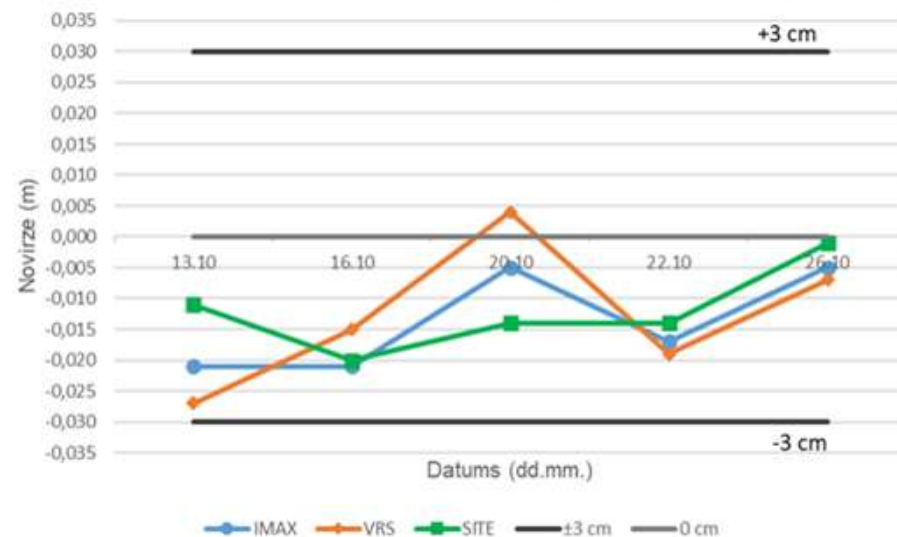
Mērījumu kopsavilkums plaknes koordinātu atbilstībai 5cm precizitātēs robežai



Mērījumu kopsavilkums augstumu atbilstībai 3 cm precizitātēs robežai



Augstumu novirze pie GNSS uztvērēja 10⁰ sagāzuma leņķa





Paldies par uzmanību!