



Valsts zemes dienests

# VALSTS ZĒMES DIENESTA AKTUALITĀTES

OSKARS GABRUSENOKS  
VZD ĢENERĀLDIREKTORA VIETNIEKS REĢISTRU ILGTSPĒJAS JAUTĀJUMOS

Rīga, 2022

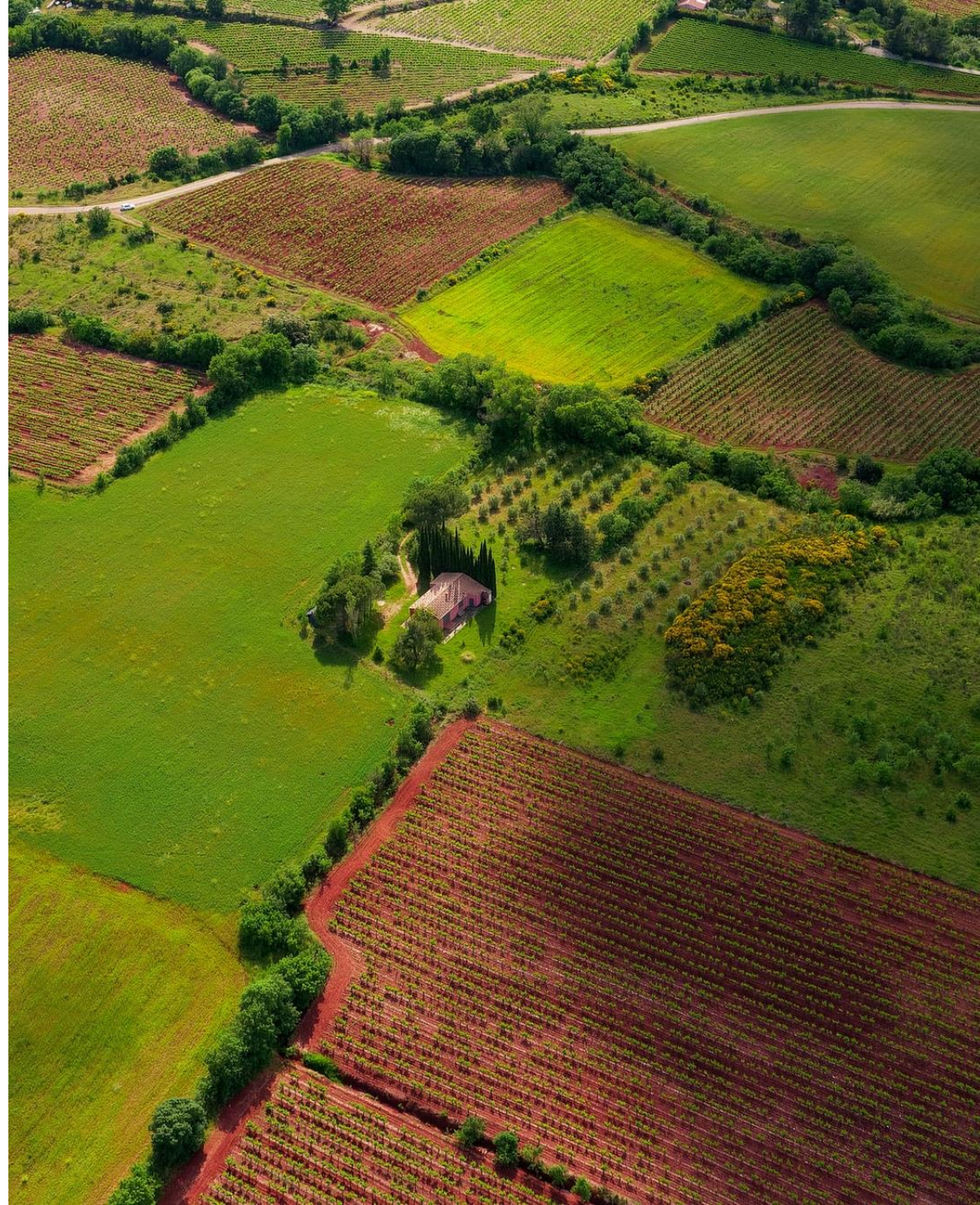
An aerial photograph of a rural landscape. The image shows a grid of agricultural fields. A road runs vertically through the center-right. There are several trees scattered throughout, particularly along the road and in the lower right. The fields are mostly dark brown, indicating plowed or recently harvested land, with some green areas in the bottom right corner. The text 'PAVEIKTAIS 2021' is overlaid in white, bold, sans-serif font in the middle-left area.

# PAVEIKTAIS 2021

NO 01.12.2021.

# GROZĪJUMI ZEMES KADAŠTRĀLĀS UZMĒRĪŠANAS NOTEIKUMOS

- mainīta zemes robežu plānu kamerālās pārzīmēšanas kārtība
- vienādots robežu neatbilstības novēršanas process
- ieviestas vairāku mērniecības procesā sagatavošanu dokumentu elektroniskas formas

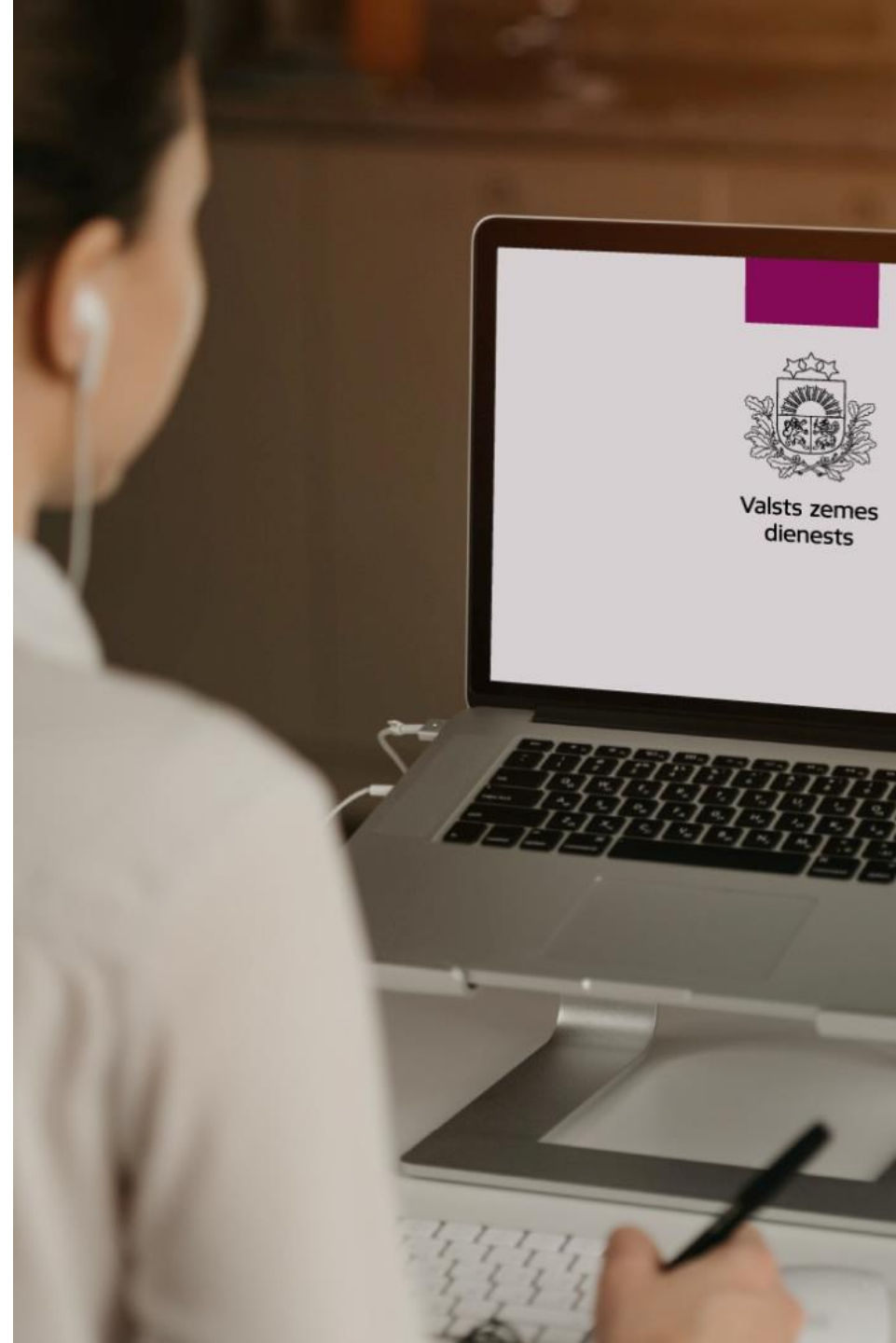


# LĪDZDALĪBA MĒRNIĒKU APMĀCĪBU SEMINĀROS

8 

250 

- Grozījumi Zemes kadastrālās uzmērīšanas noteikumos
- Zemes lietošanas veidu noteikšana
- Kadastra datu aktualizācijas un reģistrācijas atteikumi
- Robežu neatbilstības novēršanas identificēšana un risināšana
- Elektroniskās zemes kadastrālās uzmērīšanas lietas sagatavošana
- Kadastrs.lv e-pakalpojumi profesionālās darbības nodrošināšana
- Atvērtie dati un to izmantošana
- Izpildmērījumu sagatavošana



# DARBS PIE JAUNIEM ZEMES KADASTRĀLĀS UZMĒRĪŠANAS NOTEIKUMIEM

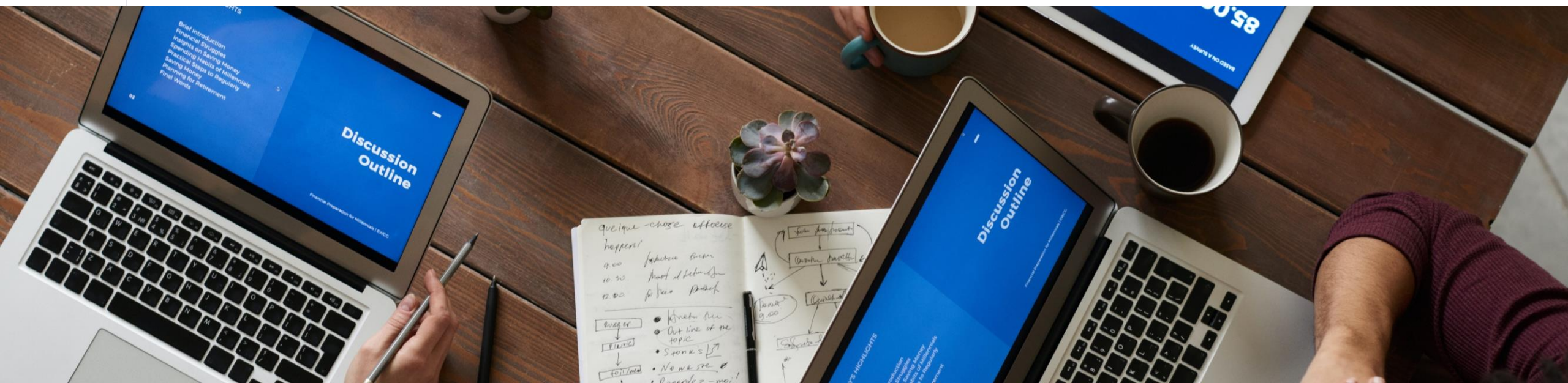
AIZVADĪTAS 11 DARBA GRUPAS SANĀKSMES

## MĒRĶIS

Samazināt mērniecības procesā gatavojamo dokumentu skaitu un vienkāršotu zemes kadastrālās uzmērīšanas procesu.

### Darba grupa sastāv no:

- Valsts zemes dienesta;
- Latvijas kartogrāfu un ģeodēzistu asociācijas;
- Latvijas Mērnieku biedrības;
- Rīgas Tehniskās universitātes;
- Latvijas Mērnieku biedrības Sertifikācijas centra;
- Akciju sabiedrības "Latvijas valsts meži";
- Valsts akciju sabiedrības "Latvijas Valsts ceļi";
- Valsts akciju sabiedrības "Valsts nekustamie īpašumi";
- Tieslietu ministrijas.



# ATVĒRTIE DATI

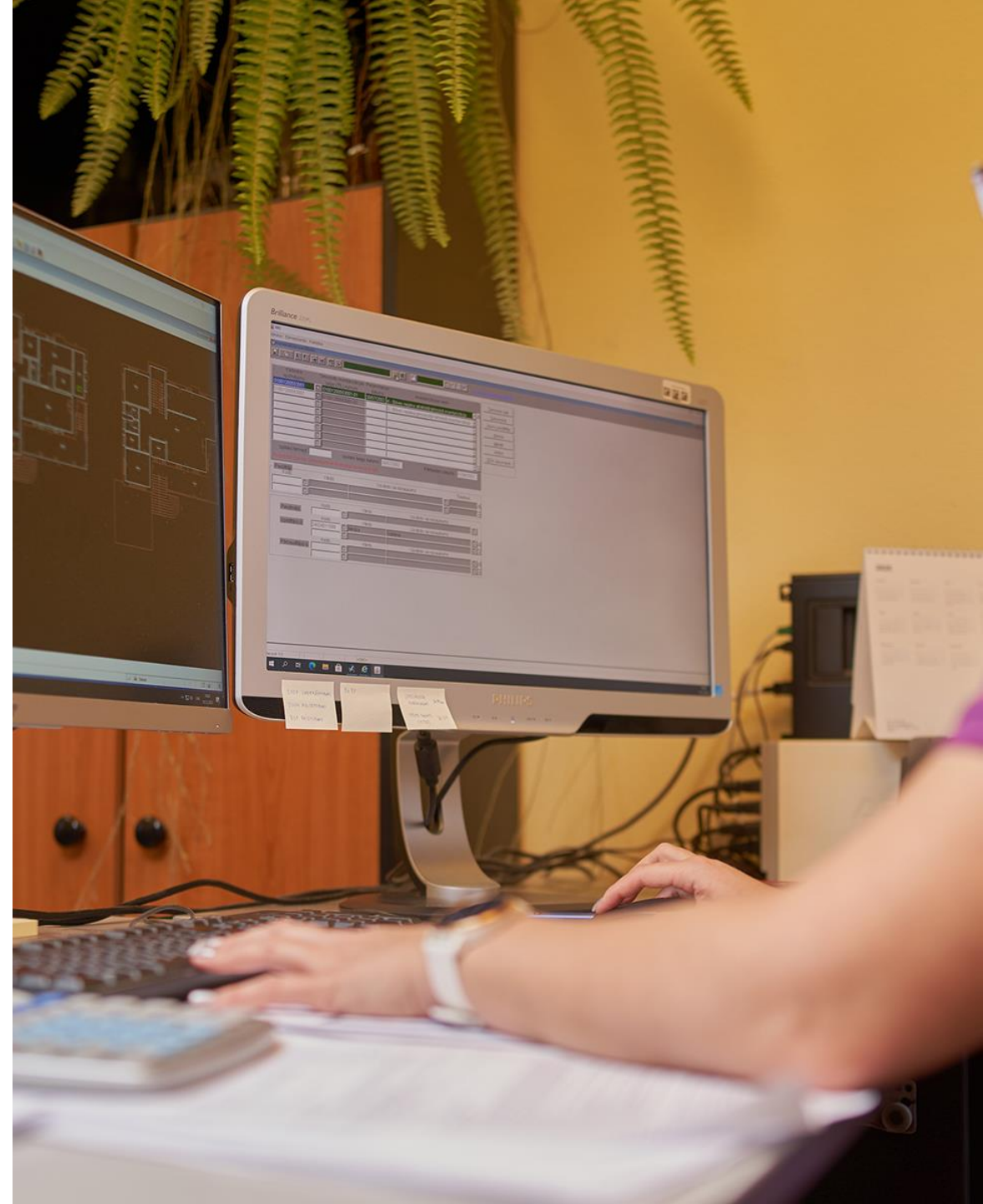
Atvērto datu veidā publicēti:

- Adrešu dati
- Kadastra dati
- Nekustamā īpašuma tirgus dati

Saistībā ar datu atvēršanu ir pārskatīti VZD pakalpojumi un to cenrādis

↖ kadastrs.lv

[www.vzd.gov.lv/lv/vzd-datu-atversana](http://www.vzd.gov.lv/lv/vzd-datu-atversana)



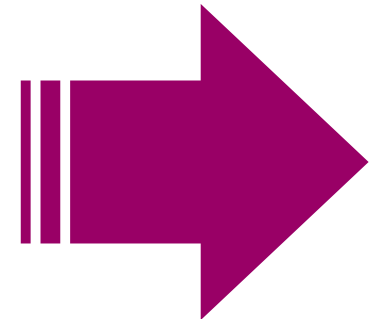
# PLĀNOTAIS 2022



Valsts zemes  
dienests

# JAUNI ZEMES KADASTRĀLĀS UZMĒRĪŠANAS NOTEIKUMI

Līdz gada beigām tiks saskaņots  
noteikumu projekts ar darba grupu un  
iesniegts TM



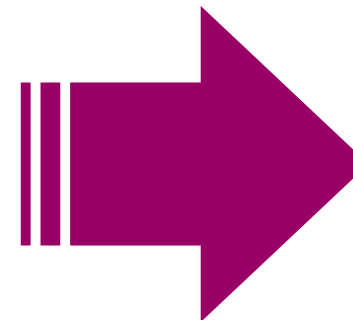


# GROZĪJUMI ZEMES KADASTRĀLĀS UZMĒRĪŠANAS NOTEIKUMOS

## MĒRĶIS

Nodrošināt piespiedu dalītā īpašuma privatizētajās daudzdzīvokļu dzīvojamās mājās izbeigšanas likuma ieviešanu 2023.gada 1.janvārī

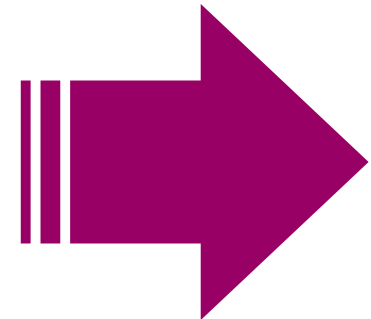
Atsavināmās zemes kadastrālo uzmērīšanu organizēs VZD par valsts budžeta līdzekļiem.



# GROZĪJUMI AUGSTAS DETALIZĀCIJAS TOPOGRĀFISKĀS INFORMĀCIJAS UN TĀS CENTRĀLĀS DATU BĀZES NOTEIKUMOS

## MĒRĶIS

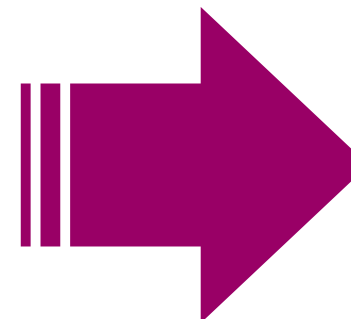
- Pilnveidot mērnieku un inženiertīklu turētāju sadarbību
- Pilnveidot ADTI datu turētājiem iesniegto datu pārbaudes apjomu
- Noteikt ADTI informācijas izplatīšanas kārtību par nacionālajai drošībai un valsts aizsardzībai svarīgiem objektiem



**MK  
NOTEIKUMU  
PROJEKTS**

# **NACIONĀLAJAI DROŠĪBAI UN VALSTS AIZSARDZĪBAI SVARĪGAS INFORMĀCIJAS PAR NEKUSTAMĀ ĪPAŠUMA OBJEKTIEM AIZSARDZĪBAS NODROŠINĀŠANAS KĀRTĪBA**

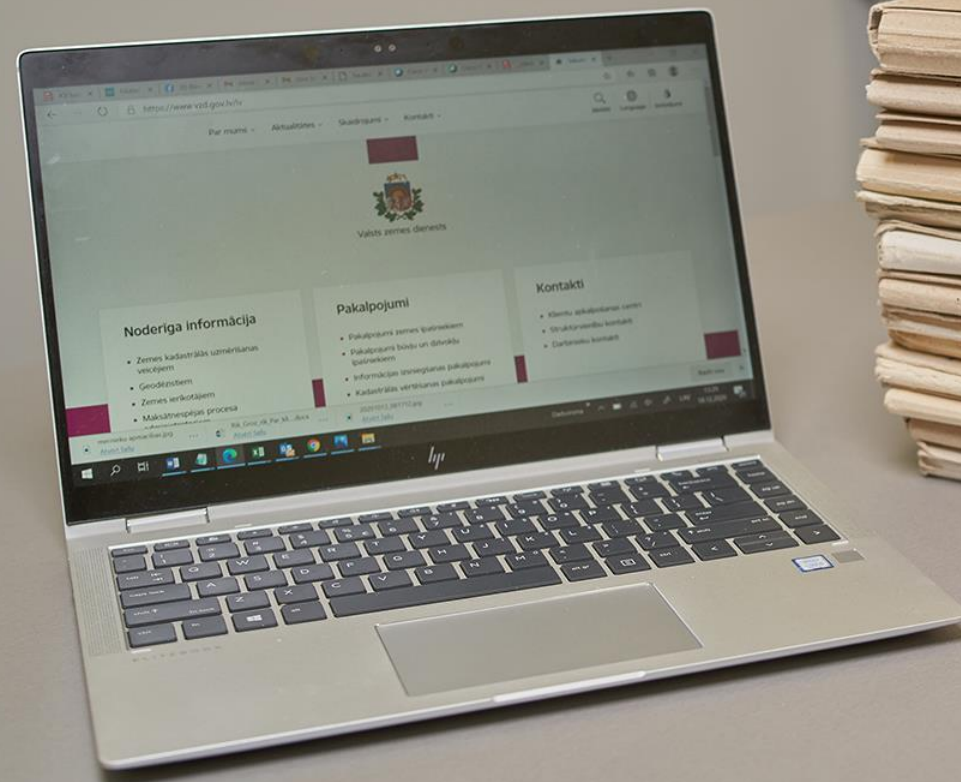
- Izstrādā Aizsardzības ministrija
- Šobrīd notiek projekta starpinstitūciju saskaņošana
- MK noteikumi stājas spēkā līdz 01.07.
- VZD informēs pašvaldības un to ADTI datu bāzu uzturētājus par ierobežojamām teritorijām



# NO 01.10.2022. ADTI DATUŠ PAR VALSTIJ SVARĪGIEM OBJEKTIEM IZSNIEGS VZD

Lai datus saņemtu, mērniekam būs jāiesniedz VZD objekta īpašnieka/tiesiskā valdītāja izsniegta atļauja.

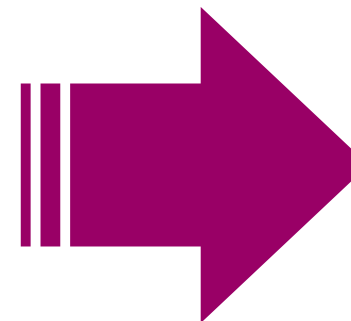
Šobrīd ADTI datus turpina saņemt no pašvaldībām.



# GROZĪJUMI APGRŪTINĀTO TERITORIJU INFORMĀCIJAS SISTĒMAS LIKUMĀ

Šobrīd likumprojekts ir saskaņošanas procesā ar institūcijām.

ATIS datus pēc pieprasījuma bez maksas atbilstoši piekļuves tiesībām sagatavos un izsniegs personām ģeodēziskajiem, zemes ierīcības un zemes kadastrālās uzmērīšanas darbiem, meža inventarizācijai – sertificēto personu profesionālo darbību veikšanai.





Valsts zemes dienests

# PALDIES!

Ar līgumu saistītie jautājumi un Portāla Kadastrs.lv lietojamība [klienti@vzd.gov.lv](mailto:klienti@vzd.gov.lv)

 [\*\*www.vzd.gov.lv\*\*](http://www.vzd.gov.lv)

 [\*\*/Valstszemesdienests\*\*](https://www.facebook.com/Valstszemesdienests)

 [\*\*@ZemesDienests\*\*](https://twitter.com/ZemesDienests)