



Latvijas Mērnieku biedrība
Reģ.Nr. 40008004744
Ķīpsalas iela 6B-105, Rīga, LV-1048
Tālr. 27859181, lmb@lmb.lv



Latvijas Kartogrāfu un Ģeodēzistu asociācija
Reģ.Nr. 40008038810
Bruņinieku iela 73A-19, Rīga, LV-1009
Tālr. 28659881, lkga@lkga.lv

RĪGĀ

31.01.2022 Nr.5.1-3/22

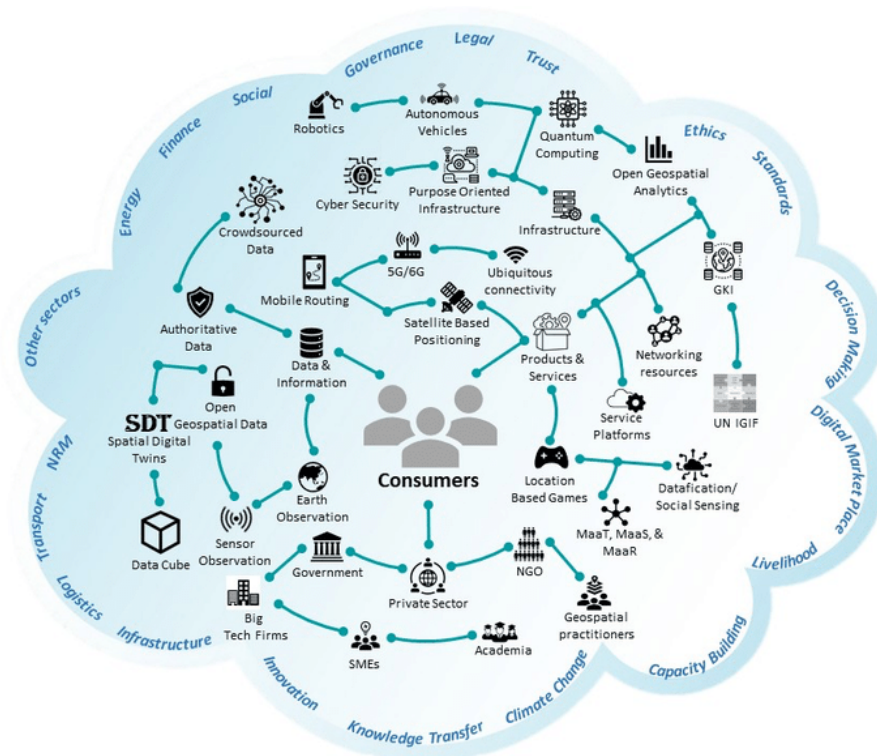
Uz 29.12.2021 Nr.MV-N/3159

Aizsardzības ministrijai
pasts@mod.gov.lv

*Par priekšlikumu sniegšanu
Ģeotelpisko datu infrastruktūras
attīstības stratēģijas izstrādei*

Atsaucoties Aizsardzības ministrijas 2021. gada 29.decembra aicinājumam sniegt priekšlikumus Ģeotelpisko datu infrastruktūras attīstības stratēģijas saturam, Latvijas Mērnieku biedrība (LMB) un Latvijas Kartogrāfu un ģeodēzistu asociācija (LKĢA) norāda uz plašo stratēģijas tvērumu (skatīt 1. attēlu *Ģeotelpisko datu "ekosistēma"*), kur Latvijas ģeotelpisko datu infrastruktūras attīstības stratēģijā nepieciešams ietvert vismaz trīs nepieciešamos pamatvirzienus:

- A. **Ģeotelpiskai informācijai jābūt pieejamai, viegli lietojamai un kvalitatīvai** – lietotājam vienkārši un saprotami risinājumi; datu pilnīga un atkārtota izmantošana; vienotas ģeotelpiskās informācijas pakalpes;
- B. **Ģeotelpiskā informācija ir daļa no tautsaimniecības digitālās izaugsmes** – publiskā sektora dati kā izaugsmes virzītājs; datus balstītu lēmumu pieņemšana;
- C. **Ticami un aktuāli ģeotelpiskie dati** – valsts aizsargā datus; droša digitālā infrastruktūra;



1. attēls

Ģeotelpisko datu "ekosistēma".

[Autors *Serena Coetzee* un autoru kolektīvs; saite:

https://ggim.un.org/meetings/GGIM-committee/11th-Session/documents/Towards_a_Sustainable_Geospatial_Ecosystem_Beyond_SDIs_Draft_3Aug2021.pdf]

Papildus LMB un LKĢA norāda uz Latvijas ģeodēzijas un mērnīecības nozarei būtisku jautājumu iekļaušanu:

1. Ģeotelpiskās informācijas likuma 16. pants uzskaita kartogrāfiskās darbības un 17. pants uzskaita ģeotelpiskās informācijas pamatdatus, kuru sagatavošana un atjaunināšana dod valsts tautsaimniecībai ekonomisku efektu un funkcionāli nodrošina sasaisti ar citu ģeotelpisko informāciju.

Mērķis pārskatīt esošo darbību un pamatdatu uzskaitījumu (auditācija) un aktualizēt tos atbilstoši izstrādājamās stratēģijas laika periodam 2022.-2027. gads.

2. Nekustamā īpašuma valsts kadastra informācijas sistēmas (NĪVKIS) ģeotelpiskā



Latvijas Mērnieku biedrība

Reģ.Nr. 40008004744

Ķīpsalas iela 6B-105, Rīga, LV-1048

Tālr. 27859181, lmb@lmb.lv



Latvijas Kartogrāfu un Ģeodēzistu asociācija

Reģ.Nr. 40008038810

Bruņinieku iela 73A-19, Rīga, LV-1009

Tālr. 28659881, lkga@lkga.lv

informācija ir neatņemam īpašumtiesību daļa. Lai valsts ar īpašumtiesību garantēšanu nodrošinātu ekonomisko un sabiedrības attīstību, kadastra datiem jābūt ticamiem un aktuāliem. Veicot kadastra procesa digitalizāciju, sabiedrības ieguvumi ir ticami un aktuāli dati un elektronisks datu aprites process, kas darbības ar nekustamo īpašumu padara ātrākas un caurspīdīgākas.

Mērķis ir veicināt kadastra sistēmas un procesu digitalizāciju, paredzot esošo darbību optimizāciju, izstrādāt rīkus, ar kuru palīdzību tiktu sagatavota, saskaņota un uzglabāta NĪVKIS informācija. Izveidot kadastra datu sinhronizācijas mehānismu, ko uztur par NĪVKIS atbildīgā institūcija, kā arī noteikt informācijas hierarhiju (prioritārā, aktuālā, utt.). Radīt mūsdienīgu un ilgtspējīgu kadastra informācijas platformu, kas izmantojama jebkuram lietotājam – privātpersonām, nozaru profesionāļiem, valsts un pašvaldību institūcijām.

3. Novērst datu dublēšanu un veicināt aktuālu datu atkārtotu izmantošanu (neradīt paralēlas datu kopas). Noteikt ģeotelpisko datu avotu atbildīgās institūcijas un pārskatīt (audītācija) esošo sadarbību un uzskaitījumu.

Mērķis ir veicināt sadarbību starp ģeotelpisko datu turētājiem un radītājiem. Izstrādāt ģeotelpisko datu pārvaldības sistēmu, kas izslēdz viena satura datu daudzkārtēju radīšanu un nodrošina automatizētu datu apmaiņu starp iesaistītajām institūcijām, definēt datu plūsmas Latvijas nacionālo interešu mērogā (valstij nozīmīgās datu kopas ārpus INSPIRE direktīvas ietvara).

4. Pieaugot ģeotelpisko datu kopu skaitam un informācijas aktualizācijas ātrumam, būtisks ir jautājums par datus balstītu lēmumu pieņemšanu. Svarīgi ir paredzēt sabiedrības un uzņēmēju līdzdalību ģeotelpisko sistēmu izveidē un datu kvalitātes novērtēšanā.

Mērķis ir vērtēt publiskā sektora izstrādātās koplietošanas platformas un nodrošināt sabiedrības un uzņēmēju līdzdalību ģeotelpisko datu un informācijas sistēmu izveides procesos, datu apmaiņas un aprites pārbaudēs u.c. lietotājam būtiskos darbības posmos.

5. Ģeotelpiskās informācijas lietošanas prasmju veicināšana visos izglītības līmeņos



Latvijas Mērnīeku biedrība
Reģ.Nr. 40008004744
Ķīpsālas iela 6B-105, Rīga, LV-1048
Tāl. 27859181, lmb@lmb.lv



Latvijas Kartogrāfu un Ģeodēzistu asociācija
Reģ.Nr. 40008038810
Bruņinieku iela 73A-19, Rīga, LV-1009
Tāl. 28659881, lkga@lkga.lv

noteiks nākotnes tendences un telpiskās informācijas integrāciju tautsaimniecībā.

Mērķis ir palielināt valsts atbalstu skolām un augstskolām, t.sk. veicinot zinātniski pētniecisko projektu, *fundamentālo* un *lietišķo pētījumu projektu* izstrādi, un finansējumu ģeotelpiskās informācijas jomā. Veicināt ģeotelpiskās informācijas inženieru un speciālistu sagatavošanu augstskolās. Atbalstīt ģeotelpiskās informācijas nozares profesiju kartes izveidi un nostiprināšanu profesiju klasifikatorā.

Nemot vērā, ka Ģeotelpisko datu infrastruktūras attīstības stratēģijas skar plašu ģeotelpisko datu “ekosistēmu” un iespējami dažādas interpretācijas, fokusus un tvērumus, LMB un LKĢA labprāt piedalītos stratēģijas izstrādes darbā.

Latvijas Mērnīeku biedrības valdes priekšsēdētāja

U.Krutova

Latvijas Kartogrāfu un Ģeodēzistu asociācijas
valdes priekšsēdētājs

M.Rutkovskis