

LU Akadēmiskā centra Zinātņu mājas būvniecība

22.03.2019.



LATVIJAS
UNIVERSITĀTE
ANNO 1919



LU fakultātes un institūti turpmāk atradīsies vienuviet!

15 000 studenti

3 000 darbinieki

12 fakultātes

Vairāk kā **100** studiju programmas

3 studiju un pētniecības ēkas

Tehnoloģiju pārneses centrs

3 000 vietas dienesta viesnīcās

7,5 ha zemes platība

Sporta centrs





Eka nodots ekspluatācijā 2015.gadā

- Bioloģija
 - Ķīmija
 - Optometrijas un redzes zinātnes
 - Ģeogrāfija un zemes zinātnes
 - Farmācija
- Vairāki valsts nozīmes pētniecības centri

Plānotais studentu skaits **2500**
Kopējā telpu platība **20 000 m²**

- Datorika
 - Biznesa vadība un ekonomika
 - Sociālās zinātnes
 - Pedagoģija, psiholoģija un māksla
 - Humanitārās zinātnes
 - Teoloģija
 - Tiesību zinātnes
 - Vēsture un filozofija
- Vairāki zinātņu institūti un pētniecības centri

Plānotais studentu skaits **11 000**
Kopējā telpu platība **32 000 m²**

**SPORTA
INFRASTRUKTŪRA**

- Daudzfunkcionāla sporta zāle
- Sporta laukumi

Plānotā būves platība
10 000 m²

Rail Baltic
stacija

Multimodāls
transporta
mezgls

ZINĀTŅU MĀJA

- Medicīna
 - Fizika un matemātika
- Vairāki zinātņu institūti un pētniecības centri

Plānotais studentu skaits **2000**
Kopējā telpu platība **20 000 m²**

**VIESNĪCAS UN
APARTAMENTI**

- Studentiem
- Vieslektoriem
- Pirmajos stāvos apkalpes objekti

Plānotais vietu skaits **3000**
Kopējā telpu platība **50 000 m²**

**TEHNOĻOĢIJU
CENTRS**

- Fizikas institūts
- Augstas enerģijas elektronu un protonu starojuma iekārtas
- Gamma staru un un brahiterapijas medicīniskās iekārtas
- Personalizētā un reģeneratīvā medicīna
- Hibrido viedo materiālu un pārklājumu izpēte
- Biznesa inkubatori (Spin-offs; start-ups)

LU Akadēmiskā centra izveide

2015

40 milj. EUR
(ES fondi, LU līdzekļi)

2018

41 milj. EUR
(ES fondi, LU līdzekļi)

2020

45 milj. EUR
(aizņēmums, LU līdzekļi)

2020/2021

20-40 milj. EUR
(privātā-publiiskā partnerība)

Labiekārtošana, autostāvvietas 5-6 milj. EUR

Dabas māja

2014 – būvniecības uzsākšana
2014/15 – aprīkojuma iegāde
2015.gada septembris - atklāšana

Zinātņu māja

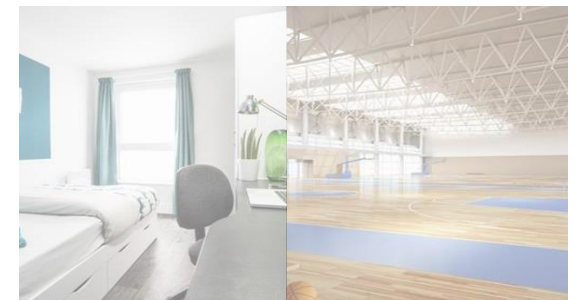
2016 – projektēšanas darbi
2017/18 – būvniecība
2018 – aprīkojuma, iekārtu iegāde
2019 - atklāšana

Rakstu māja

2018 – iepirkums
2018 – projektēšanas darbi
2019/20 – būvniecība
2020 – aprīkojuma iegāde
2020 rudens – atklāšana

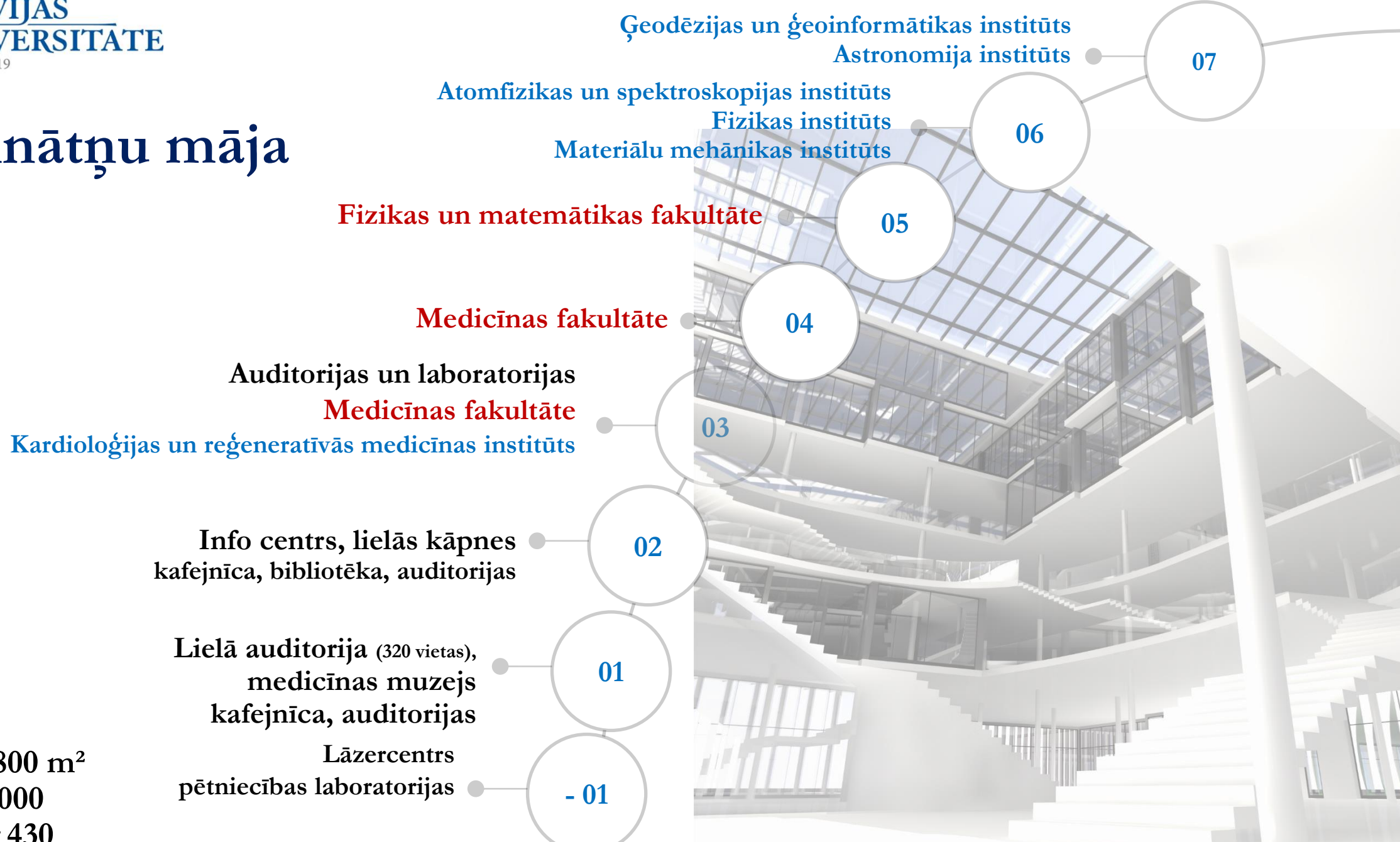
Sports, koncertzāle, dienesta viesnīcas

2017 – sarunas ar potenciālajiem investoriem
2018 – PPP izsludināšana
2019-2021 – būvniecība





LU Zinātņu māja



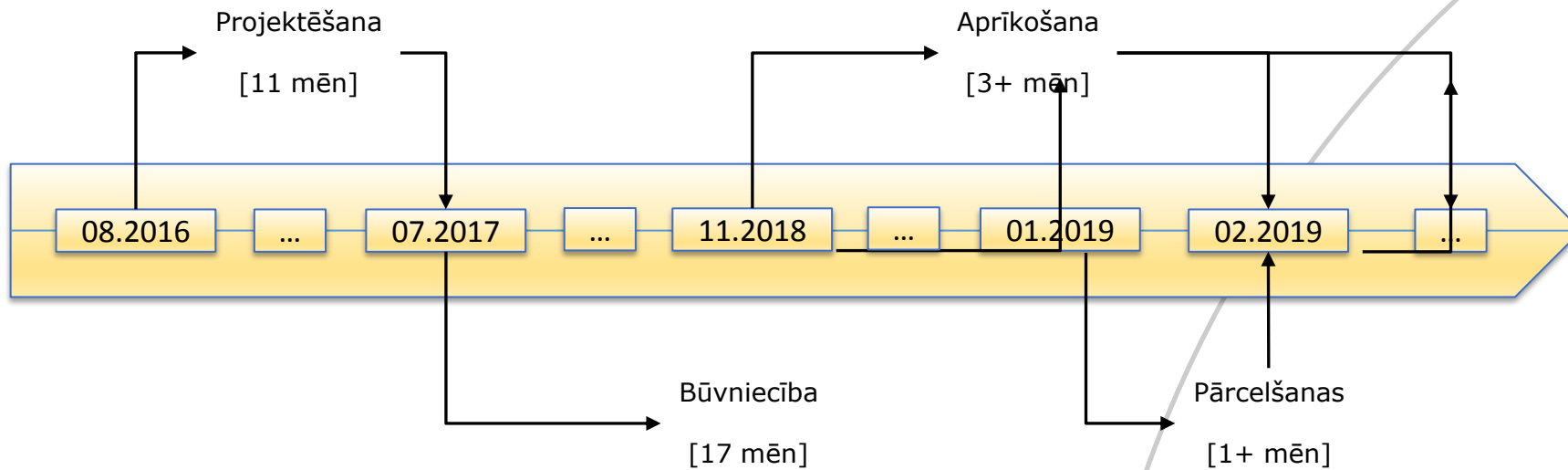
Platība: 19 800 m²

Studenti: 2 000

Darbinieki: 430



Laika grafiks





KOBRONSKANSTS

- ✓ 2010.gadā veikta priekšizpēte
 - ✓ 2011.gadā veikta arheoloģiskā izpēte Dabas mājas izbūves vietā (1)
 - ✓ 2017. gadā veikta arheoloģiskā izpēte Zinātņu mājas izbūves vietā (2)
 - ✓ Paredzēta pārejas izbūve, kurai tiks veikta arheoloģiskā uzraudzība (4)
 - ✓ 2019.gada sākumā paredzēts uzsākt arheoloģisko izpēti Rakstu mājas izbūves vietā 2 etapos – zem Rakstu mājas un zem Akadēmiskā laukuma
-
- ✓ 1621. gadā Rīga nonāca Zviedrijas pārvaldītājā teritorijā. Pilsētas aplenkums sākās, zviedriem rokot ierakumus un ierīkojot skanstis. Tā kā skanstis būvniecību vadīja zviedru pulkvedis Kobrons, tad nocietinājumu nosauca viņa vārdā par Kobronskansti.
 - ✓ 17. gs. pirmajā pusē Rīgā tika uzsākta plaša fortifikāciju sistēmas būvniecība, ietverot arī esošo nocietinājumu pārbūvi. Kobronskansts attēlota jau pēc veiktajām pārbūvēm zvaigzņveida formā ar bastioniem un ravelīniem. Kobronskansts nenoliedzami bija zviedru valdījumiem Baltijā stratēģiski svarīga fortifikācijas būve; 1670. gados Kobronskansts tika ievērojami pārbūvēta – ap to tiek uzcelti jauni vaļņi, grāvji tiek padziļināti un ierīkoti vairāki apakšzemes nocietinājumi.
 - ✓ 1709. gada krievu karaspēks pārbūvēja skansti, lai varētu tajā izvietot smago artilēriju. Kobronskansts kļuva par vienu no krievu karaspēka bāzes vietām Rīgas apkārtnē
 - ✓ 1700. gada pavasarī poļi un sakši ieņēma Kobronskansti. Vasarā skansti zviedri atguva, bet sakši aizbēguši, iepriekš skansti nomīnējot. Pēc Lielā Ziemeļu kara, kura rezultātā Vidzeme nonāca Krievijas impērijas sastāvā, sapostīto skansti militāriem mērķiem vairs neizmantoja, un tā pakāpeniski iznīka.
 - ✓ Tādējādi 18. gs. skanstis teritoriju un apkārtni sāka izmantot arī civiliem mērķiem, turklāt kopš 1780. gadiem Pārdaugava veidojās kā Rīgas priekšpilsēta (iepriekš tā bija tikai apdzīvotu vietu kopums ap ceļiem). 1873. gadā uzbūvētā Rīgas – Tukuma dzelzceļa līnija jau šķērsoja pašu skanstis teritoriju. Tādējādi 19. gs. beigās skanstis bija daļēji norakta un sabrukusi, daļa tās vaļņu nolīdzināti, bet vairāki grāvji aizbērti. Gar skansti un pāri esplanādei bija izveidotas jaunas ielas un ceļi, un jautājums par skanstis pāriešana civilajā pārvaldījumā kļuva arvien aktuālāks.
 - ✓ 20. gs. Rīgas galva Džordžs Ārmitsteds un pilsētas dome sagatavoja plašu iesniegumu Krievijas imperatoram Nikolajam II ar lūgumu Kobronskansti ar visu esplanādi pilnīgi nodot pilsētas pārziņā. 20. gs. sākumā tika likvidēta arī Rīgas pēdējā cietokšņa būve un atcelti ar to saistītie attīstības ierobežojumi, tā vietā izveidojot parku, un saskaņā ar G. F. Kūfalta projektu tas bija paredzēts kā 36,7 ha plašs ainavu parks. Kobronskansts vietā parks atradās arī pēc Pirmā pasaules kara, šo funkciju vietai saglabājot arī pēc Otrā pasaules kara.
 - ✓ Gan 1934. gada, gan 1983. gada Rīgas plānos skanstis vietā atzīmēta zaļā teritorija, kuru pēc 20. gs. vidus papildina mazdārziņi.
 - ✓ Mūsdienās Kobronskansts ir izzudusi. Tās lielākā daļa ir tikusi vai tiek apbūvēta. Tādējādi Kobronskansts struktūras, visticamāk, mūsdienās atrodas tikai zem zemes augšējiem slāņiem.



ARHEOLOĢISKĀS IZPĒTES TERITORIJA

M 1:1000



**LATVIJAS
UNIVERSITĀTE**
ANNO 1919





LATVIJAS
UNIVERSITĀTE
ANNO 1919

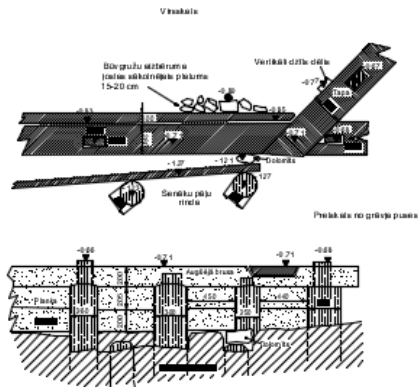
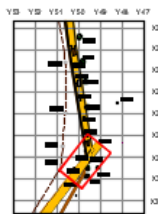




LATVIJAS
UNIVERSITĀTE
ANNO 1919



Fundamentu rēķinu aprēķinu prasme
M 1:200



APZĪMĒJUMS



PIEZĪMĒS: Dabiskā mīkstinātā LAG 1000, 5 augstuma sūkņu
brāķi daļēji izveidoti

SIA "Aukst"	
Projekta veids	Projekts
Projekta numurs	1/200
Projekta datums	2023.01.15
Projekta veicējs	SIA "Aukst"
Projekta apmērs	1:200
Projekta statuss	Projekts
Projekta veicēja adrese	Brīvības ielā 100, Rīga
Projekta veicēja tālrunis	+371 2611 1111
Projekta veicēja e-pasts	info@aukst.lv



**LATVIJAS
UNIVERSITATE**

ANNO 1919





**LATVIJAS
UNIVERSITĀTE**

ANNO 1919





LATVIJAS
UNIVERSITĀTE
ANNO 1919





LATVIJAS
UNIVERSITĀTE
ANNO 1919



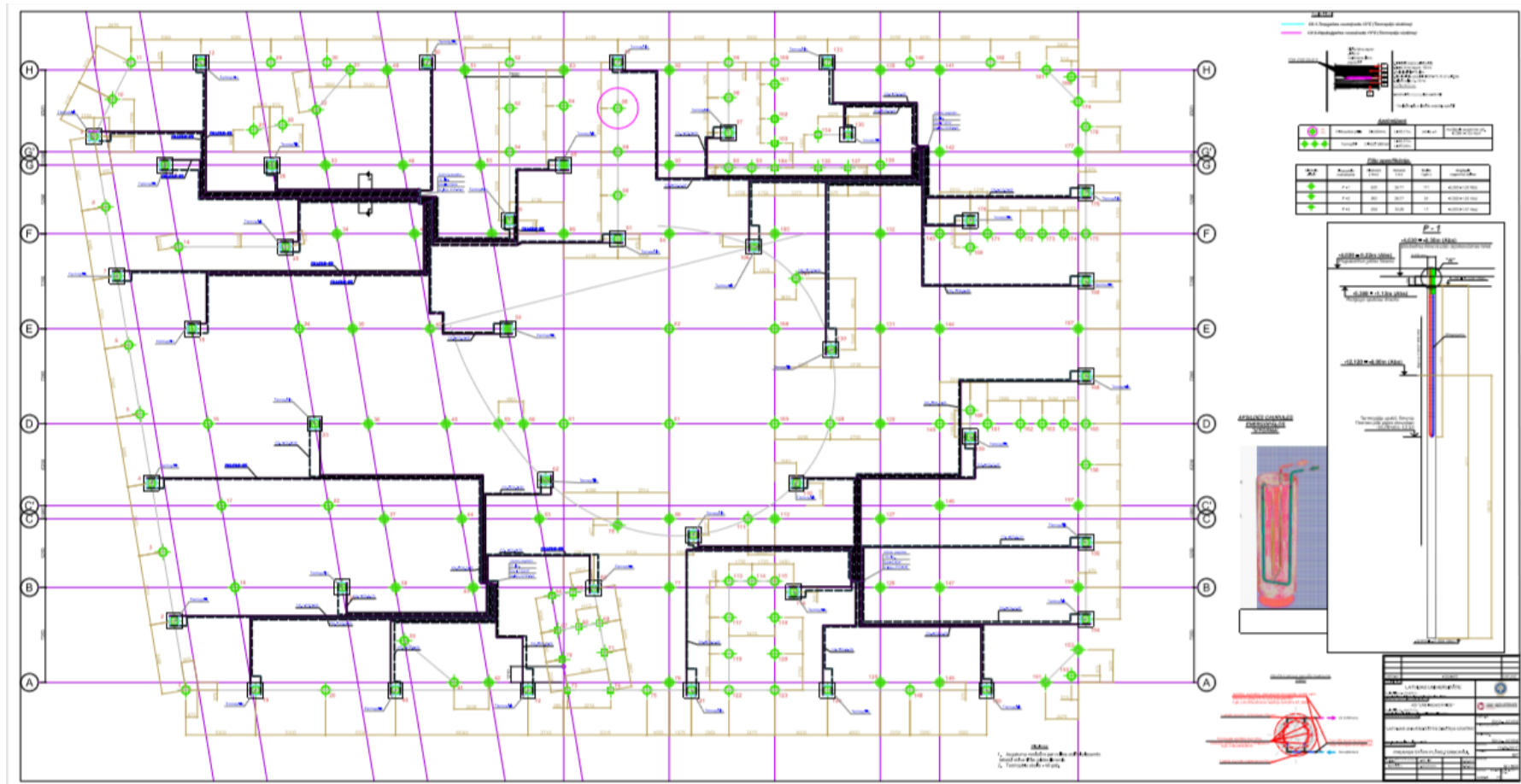
10cm





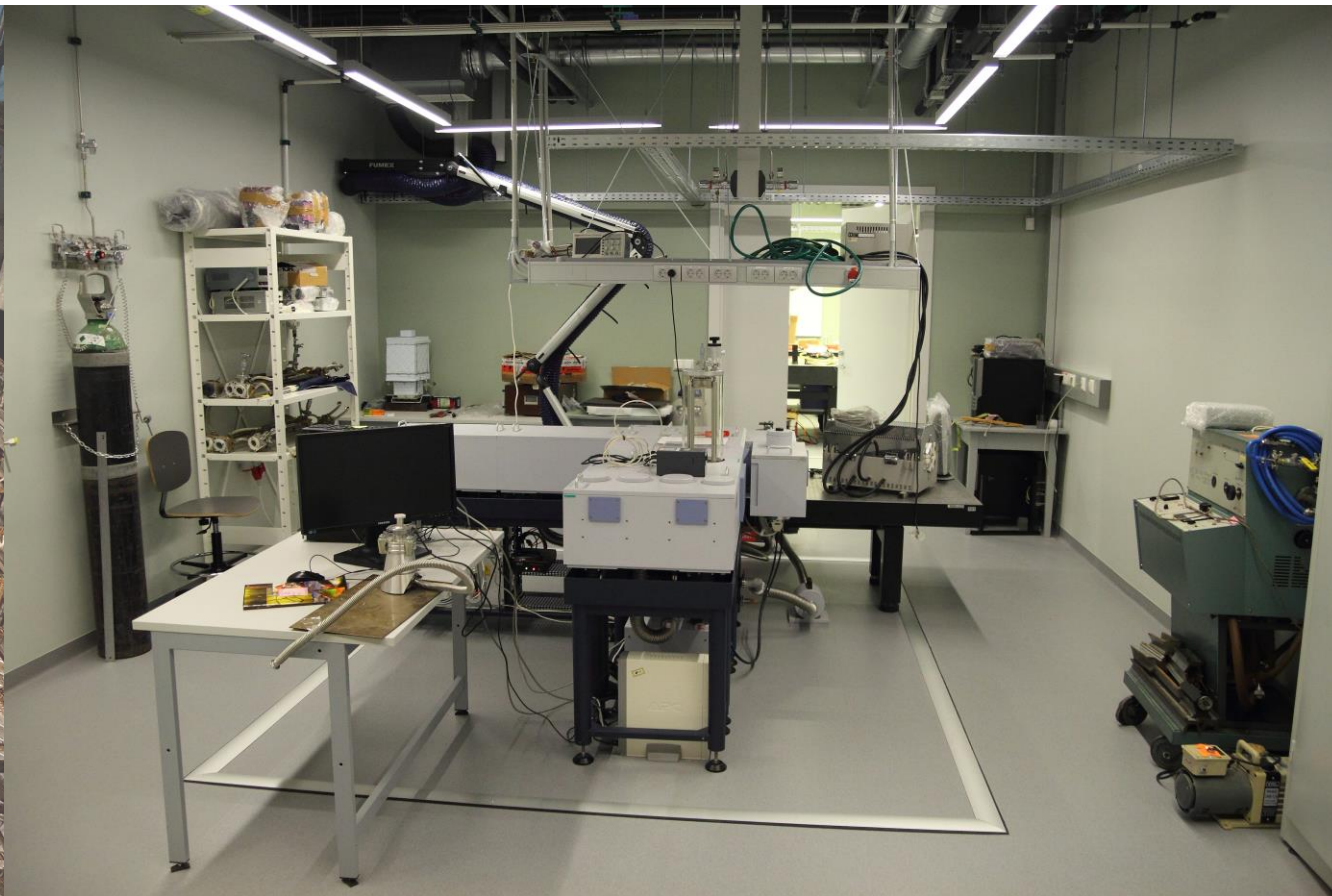
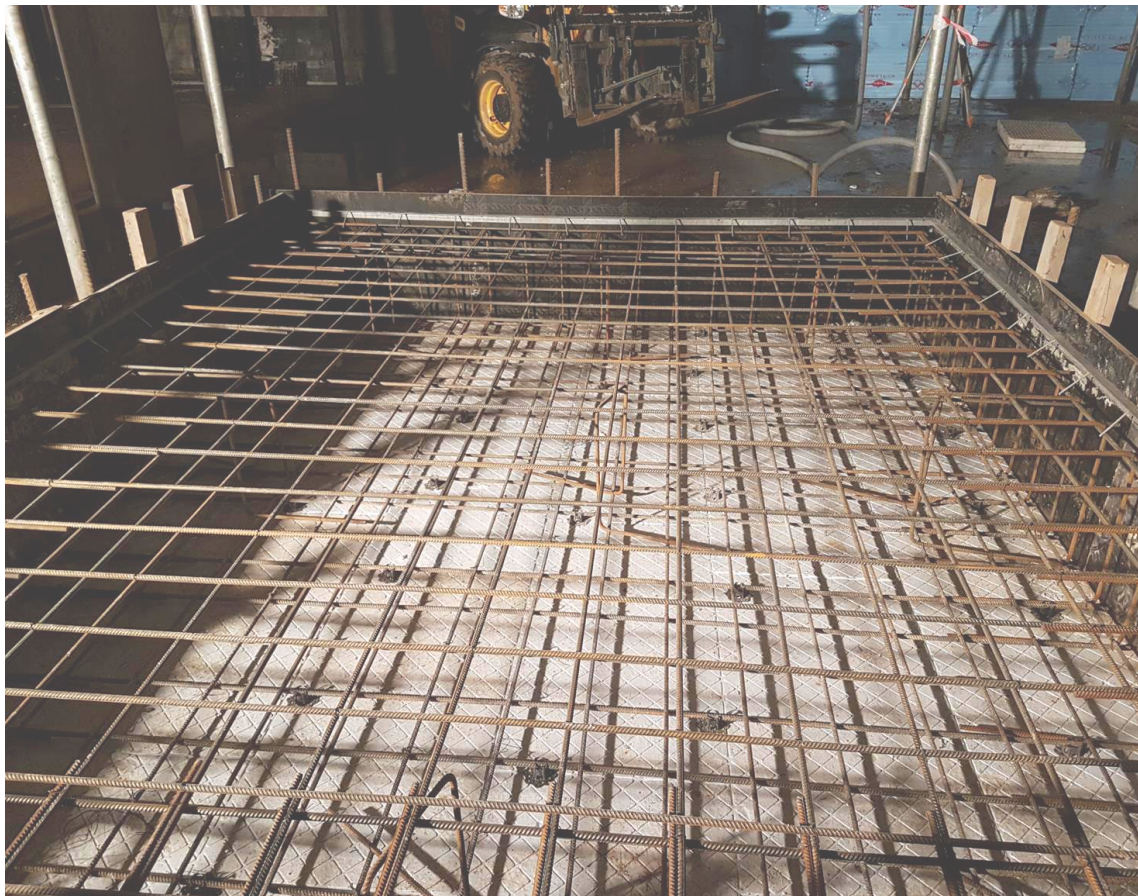
Nesošā konstrukcija

Pāļi, garums: 27.8m, skaits: 182, no tiem termopāļi - 168



Nesošā konstrukcija

Antivibrācijas pamati

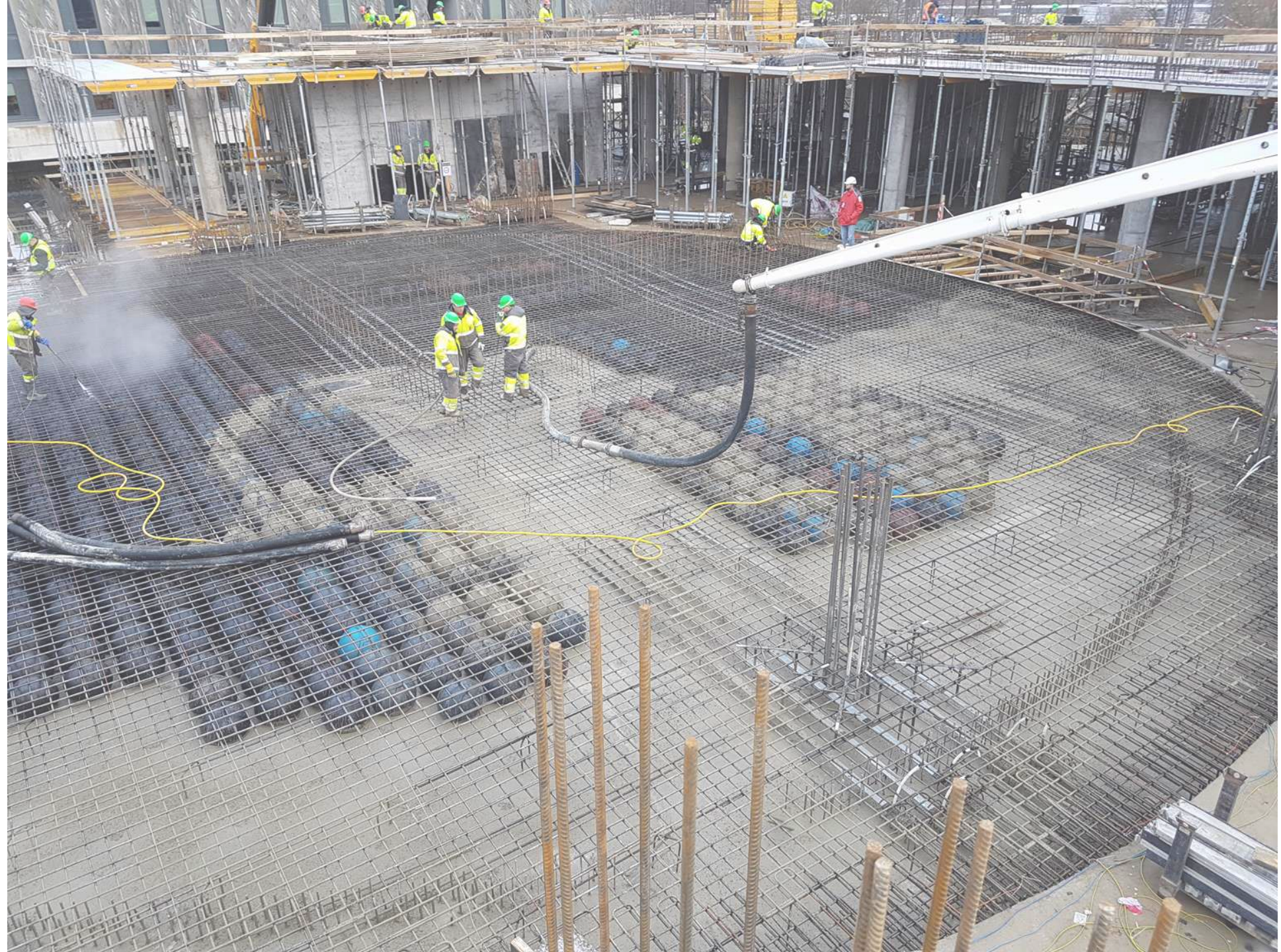




LATVIJAS
UNIVERSITĀTE
ANNO 1919

Nesošā konstrukcija

Atvieglotais pārsegums







LATVIJAS
UNIVERSITĀTE
ANNO 1919

Nesošā konstrukcija

Pēcsaspriegtais pārsegums





LATVIJAS
UNIVERSITĀTE
ANNO 1919

Nesošā konstrukcija

Metāla kolonnu “bikses”

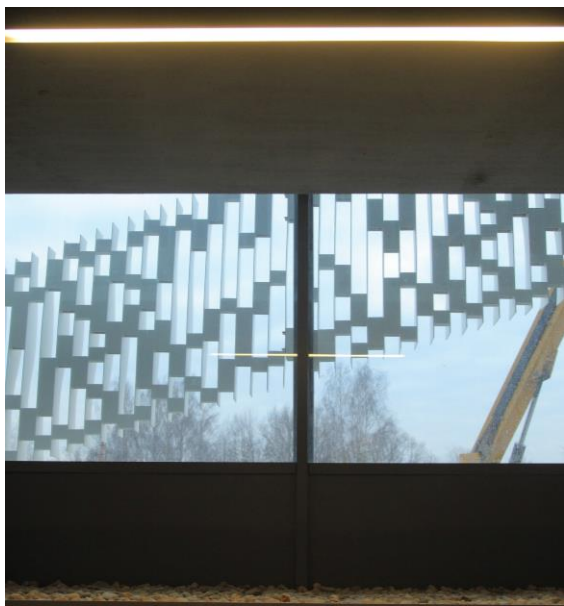




LATVIJAS
UNIVERSITĀTE
ANNO 1919

Fasādes

Apdares materiāla nomaiņa,
3D elementi,
liektie stikli





**LATVIJAS
UNIVERSITĀTE**
ANNO 1919

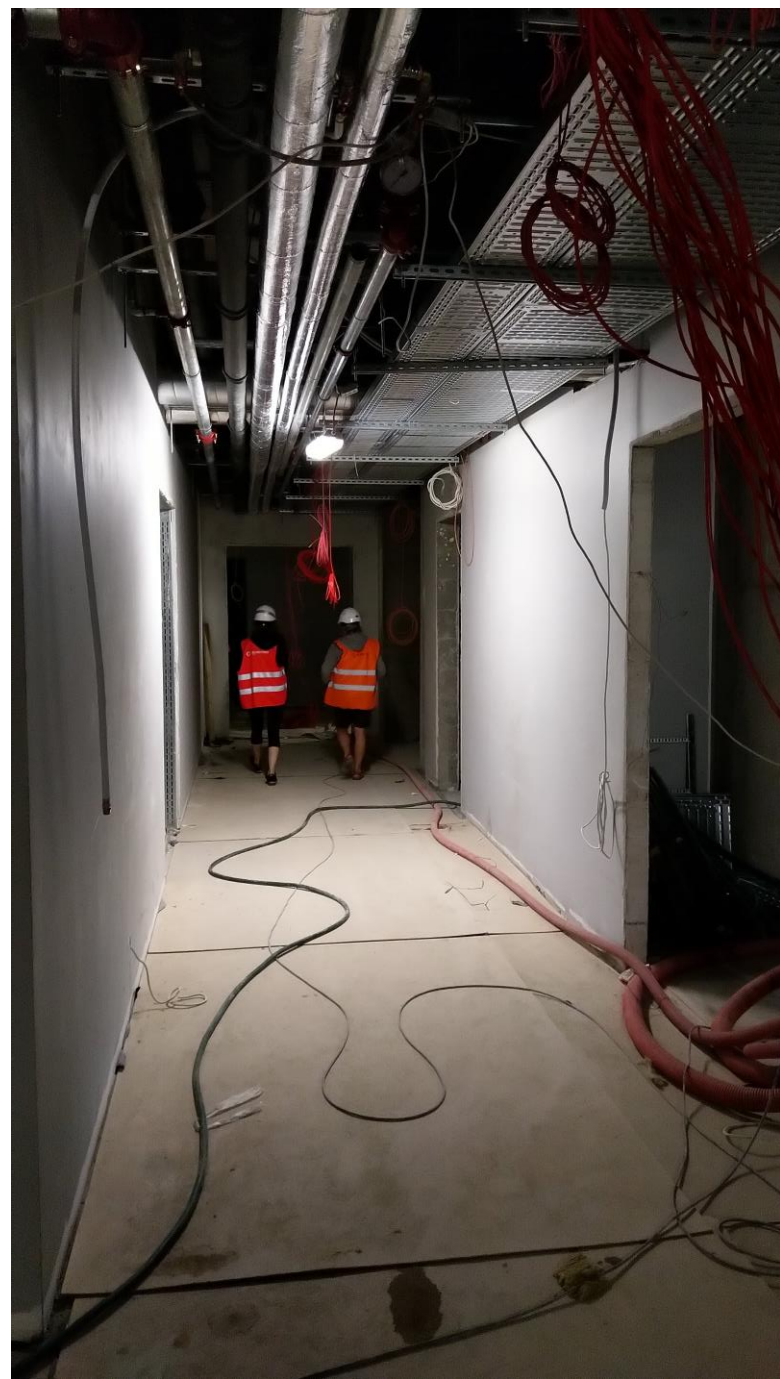
Interjers

Liektās kāpnes,
Akustiskie griestu paneļi
RKF mēbeles
“Televizori”
Zaļie augi
Atvērtā auditorija
Mākslas siena
Lielā auditorija

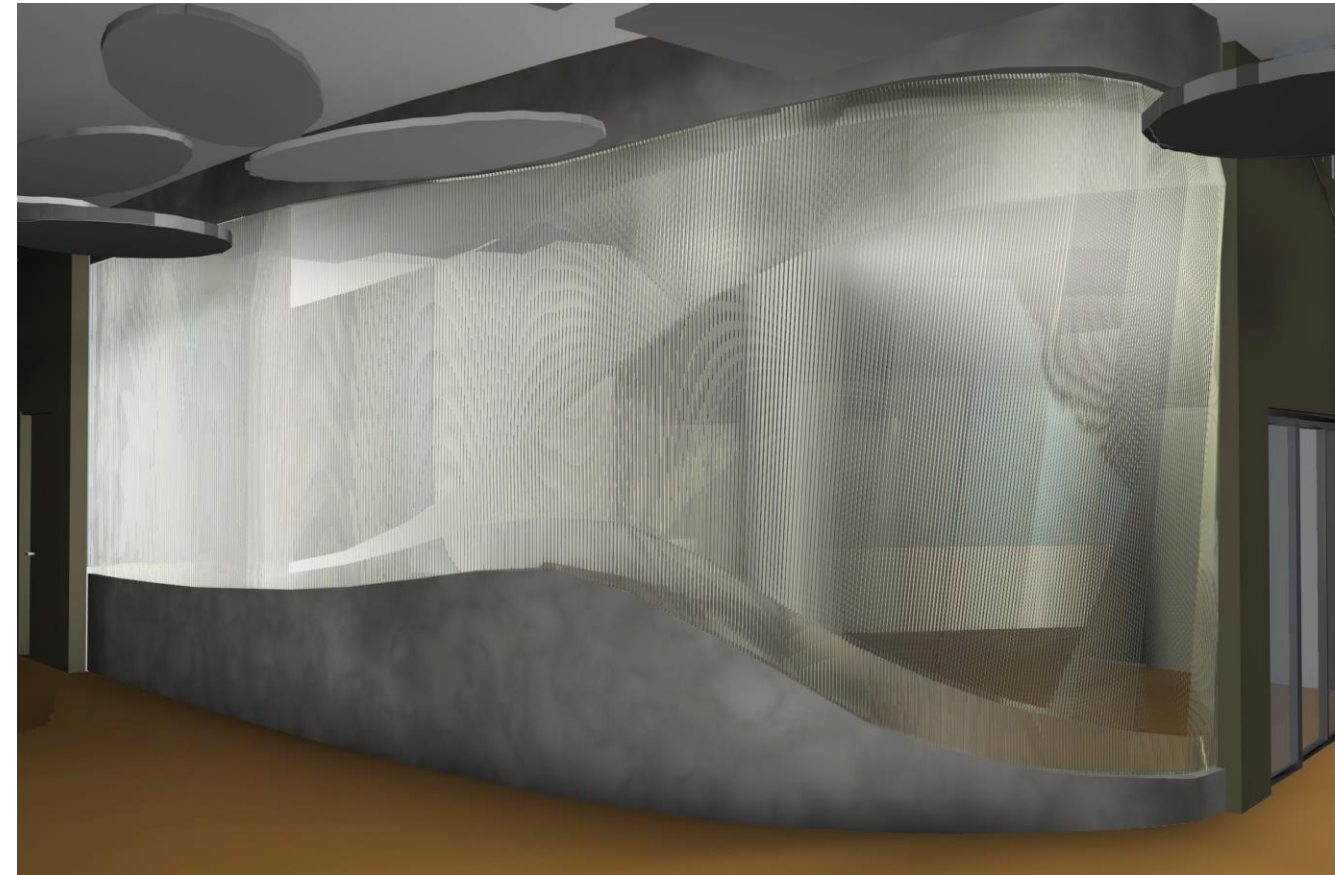
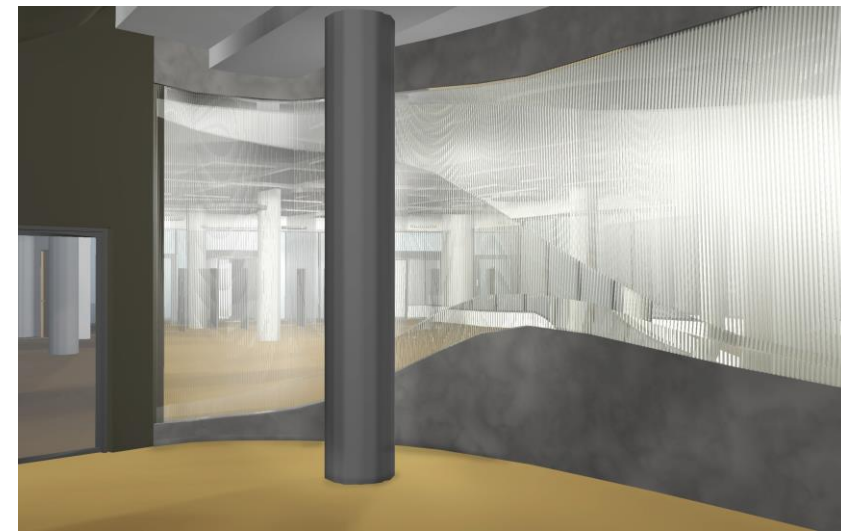






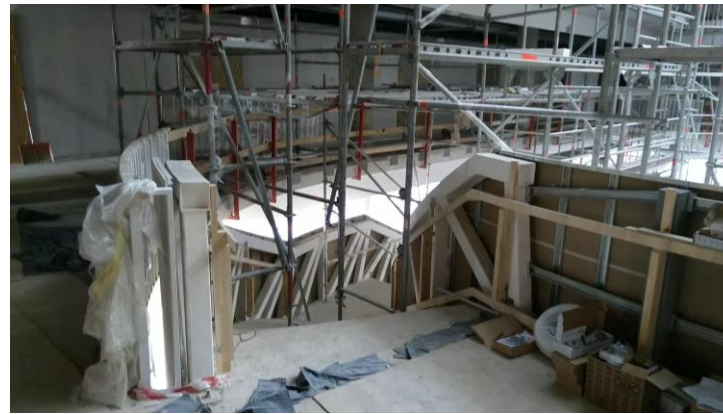


Mākslas objekts – Stikla siena

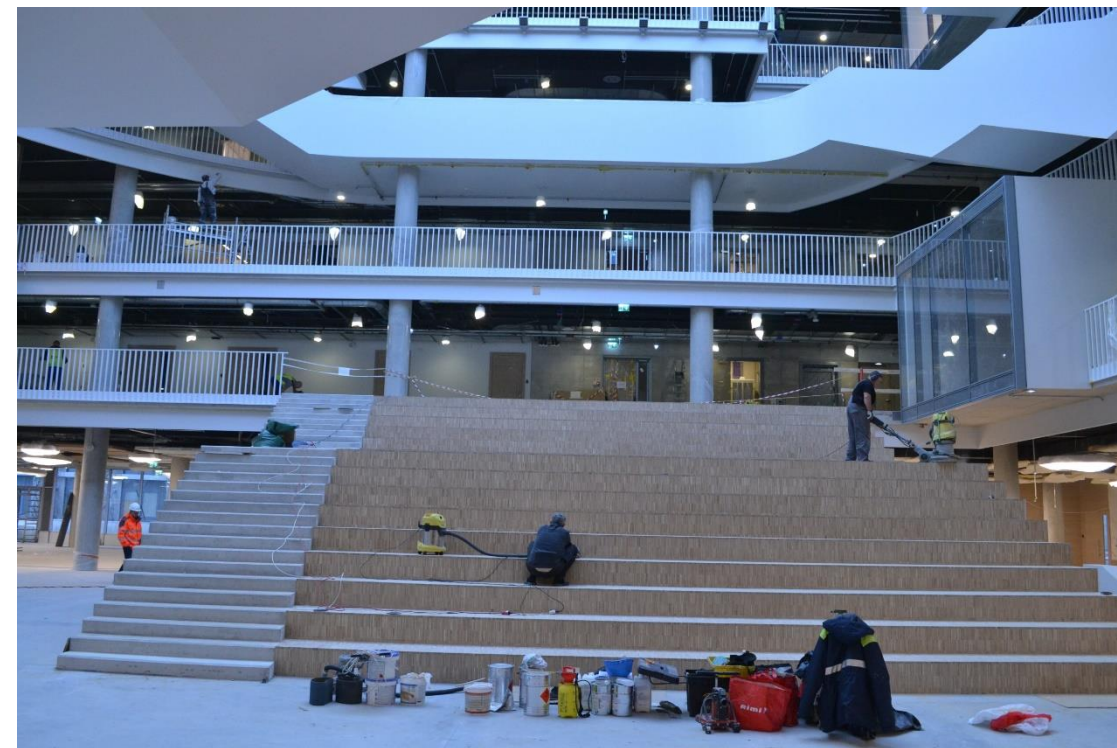


Zinātņu mājas celtniecības progress

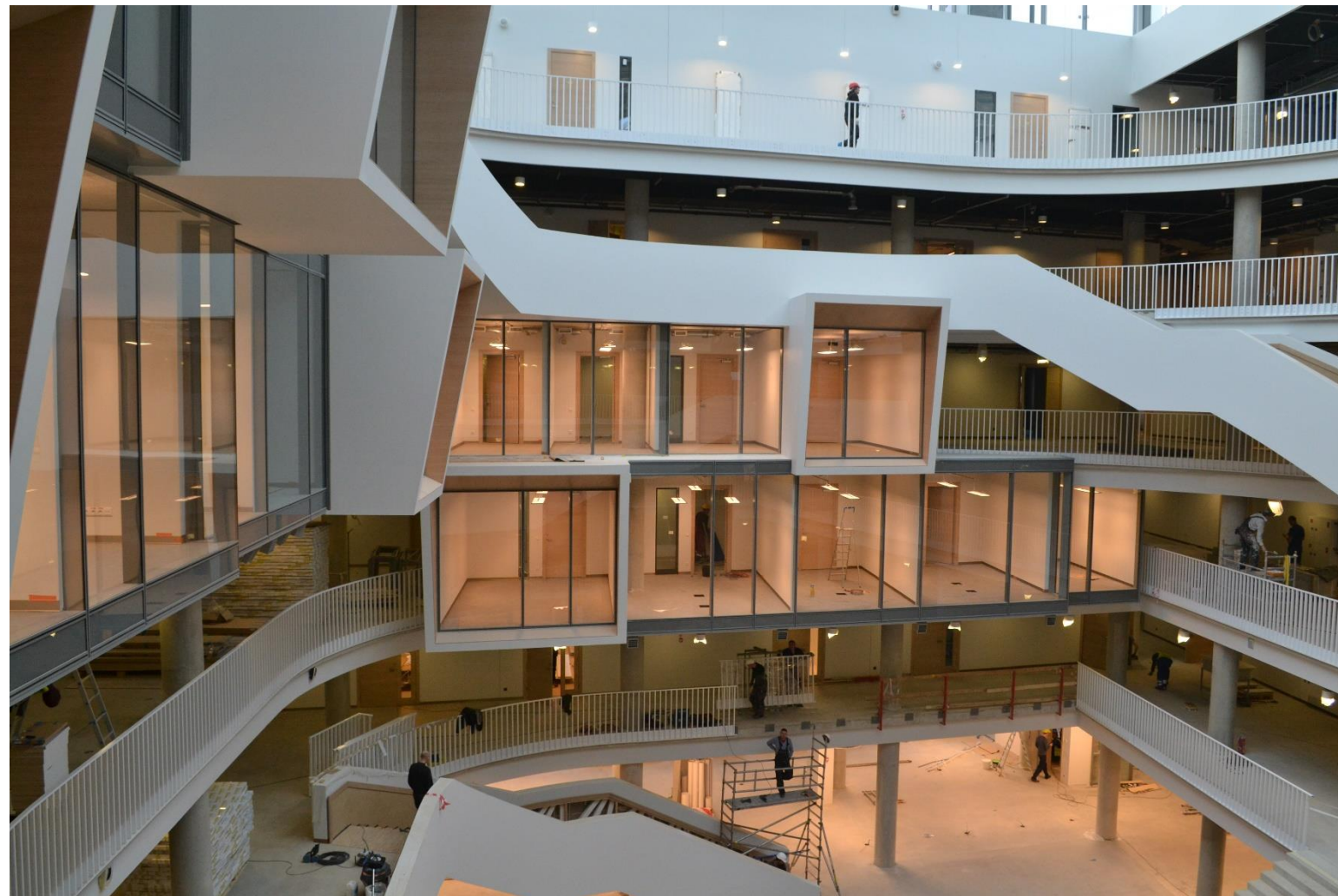
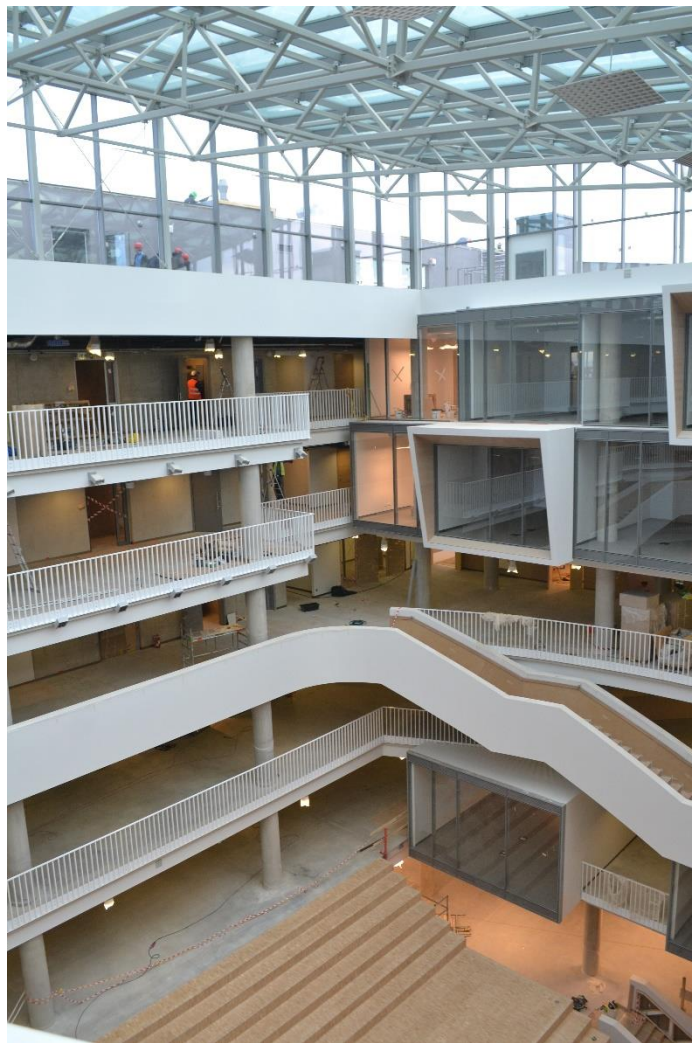
Šobrīd intensīvi noris darbi pie telpu iekšējās apdares, pie ēkas dekoratīvās fasādes izveides un autostāvvietas būvniecības



Fotofiksācija



Fotofiksācija



Fotofiksācija

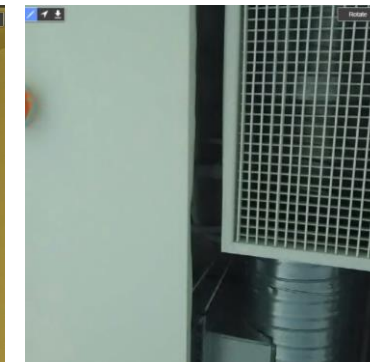
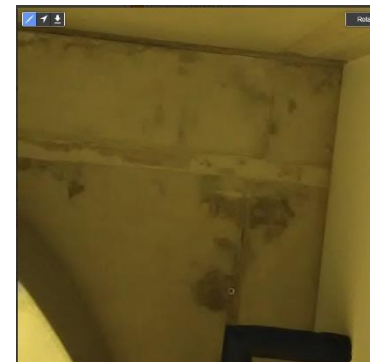
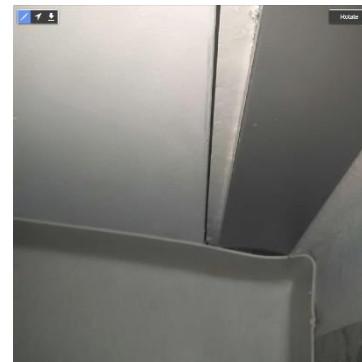


Defekta akti, biežāk konstatētie defekti

- Uz doto brīdi veikta 3., 4. stāva telpu defektācija.
- Tiek veikta telpu defektācija tām telpām, kuras būvnieks ir atzinis par gatavām defektācijai.
- Tiek lietota kopēja aplikācija Fieldwire
- 3. un 4.stāvā biežāk konstatētie defekti jau tiek laboti pārējos stāvos. Līdz ar to tālākā telpu defektācija ir aizkavējusies.
- Biežākie defekti – nav pabeigta durvju montāža/regulēšana, nosmērētas/noskrāpētas sienas, nav pabeigta elektrības grīdas kārbu apdare, betona plakņu kvalitāte, nav pabeigta grīdlistu montāža, nav izlīmēti gaismekļi, nav uzliktas noseglītes, linoleja pieslēguma vietu silikonēšana.



Tasks	
GA	#506 @JKO 3.stava plans_28.11.2018 Durvis čīkst
GA	#518 @JKO 3.stava plans_28.11.2018 Aizpildīt ar silikonu, krāsa analoga stīļējuma vietai pie kolo...
GA	#521 @JKO 3.stava plans_28.11.2018 Nav apdare- linolejs uzlīmēts uz vāka
GA	#524 @JKO 3.stava plans_28.11.2018 Korekti izpildīt nosegmateriālu - taisnas malas
GA	#531 @JKO 3.stava plans_28.11.2018 Nogriezt vai skatīt lampa piekari, vadam jābūt taisnam. Vi...
GA	#533 @JKO 3.stava plans_28.11.2018 Nav apdare- linolejs uzlīmēts uz vāka. Visas grīdas kārbas.
GA	#535 @JKO 3.stava plans_28.11.2018 Pleķi, nokrāsot.
GA	#538 @JKO 3.stava plans_28.11.2018 Nekorekta šuve
GA	#540 @JKO 3.stava plans_28.11.2018 Netīri griesti. Balta krāsa.
GA	#542 @JKO 3.stava plans_28.11.2018 Aiztaisīt ar silikonu
GA	#543 @JKO 3.stava plans_28.11.2018 Pleķi, nokrāsot.
GA	#545 @JKO 3.stava plans_28.11.2018 Balts silikons nav pieļaujams/nav skaņots.
GA	#546 @JKO 3.stava plans_28.11.2018 Lapiņas uz stiklotas konstrukcijas.
GA	#550 @JKO 3.stava plans_28.11.2018 Simetriska vadula. Peļēkā nozarkārbu pagriezt paralēli vad...
GA	#557 @JKO 3.stava plans_28.11.2018 Paplāksne kam vajadzīga? Nav pabeigts darbs.
GA	#560 @JKO 3.stava plans_28.11.2018 Durvis. Nav nosegti caurumi.
GA	#561 @JKO 3.stava plans_28.11.2018 Durvis. Nav nostiprinātas vārtnes apakša.



Mēbeles un aprīkojums ZM

- ZM mēbeles
- Pārvietojamās laborat. mēbeles
- Iebūvējamās virtuves
- Audiovizuālais aprīkojums
- Bibliotēkas drošības sistēma
- Informācijas zīmju izgatavošana

Laborat. un mācību iekārtas

- Laborat. iekārtas
- Mācību aprīkojums MF vajadzībām
- Pārējās laboratoriju iekārtas
- EIS iepirkumi

Pārvietošanas pakalpojumi uz ZM

- Standarta pārvietošanas pakalpojumi
- Pārvietošanas pakalpojumi ar ražotāja pārstāvi
- Bibliotēkas krājumu dezinfekcija, pārvietošana

Struktūrvienību pārcelšana uz ZM

Daļa	Nosaukums / Adrese	Struktūrvienība	Pārcelšanas periods	Piezīmes
1.daļa	Zelļu iela 23	FMOF	2019.gada janvāris	
2.daļa	O.Vācieša iela 4	MF, KRMI	2019.gada janvāris	
3.daļa	Rātsupītes iela 7	BF	2019.gada janvāris	
4.daļa	Dabas māja (Jelgavas iela 1)	MF	2019.gada janvāris	
5.Daļa	Burtnieku iela 1	MF	2019.gada janvāris	
6.Daļa	Raiņa bulvāris 19	MF, AI, ĢĢI	~ 75% 2019.gada janvāris (MF), ~25% 2019.gada aprīlis (AI, ĢĢI)	
7.Daļa	Pilsoņu iela 13	KRMI	2019.gada marts	
8.Daļa	Šķūņu iela 4	ASI	2019.gada aprīlis-maijs	
9.Daļa	Aizkraukles iela 23	MMI	2019.gada marts-aprīlis	
10.Daļa	Salaspils (Miera iela 32)	FI	2019.gada marts	
11.daļa	Apdrošināšana (Zelļu iela 23)		2019.gada janvāris	
12.daļa	Zelļu iela 23 un 25, Dabas māja, O.Vācieša iela 4	FMOF, MF	2019.gada janvāris	

Kopā: ~6755 vienības/ kastes, t.i. ~163 tonnas





Aprīkojums, bibliotēkas grāmatu nodošanas stends, brīvpieejas mācību kabīnes, interaktīvās tāfeles, datoru siena, publiska izeja uz jumtu no 7.stāva, 8. stāva semināru telpas, Biznesa inkubators – Ideju Bārs, Medicīnas muzejs, u.c.

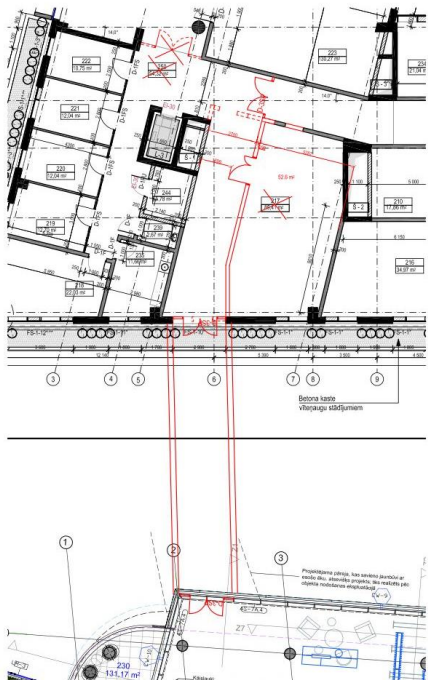




PĀREJA starp Dabas māju un Zinātņu māju

- ✓ Saņemta būvatļauja
- ✓ 2018. gadā plānots saņemt atzīmi par projektēšanas nosacījumu izpildi
- ✓ 2019.gadā plānots nodot ekspluatācijā

Platība: 50m²



Torņakalna teritorijas attīstība

(ar jaunajām sarkanajām līnijām)

Latvijas Universitātes Akadēmiskais centrs
Pārtais Raņķa dambja un Vienības gatves savienojums



RAIL BALTICA dzelzceļa līnija



Torņakalna multimodālais

Latvijas Nacionālā bibliotēka

Gājēju un velobraucēju tilts pār Daugavu

LU AC pieslēgums gājēju un velobraucēju tiltam (panduss)

Mūkusalas promenādes vīzija

Dabas māja (nodota ekspluatācijā)

Rakstu māja (LU AC 3.kārta)

Zinātņu māja (būvniecības stadijā)

Dēļu iela



Paldies par uzmanību!
