



Zemes kadastrāls uzņēmējdarbības noteikumu grozījumi

Valsts zemes dienests

14.03.2014.



VALSTS ZEMES DIENESTS



Groz jumi Ministru kabineta 27.12.2011.

noteikumos Nr.1019

«Zemes kadastr l s uzm r šanas
noteikumi»

(04.02.2014. groz jumi Nr.77)

sp k no 27.02.2014.

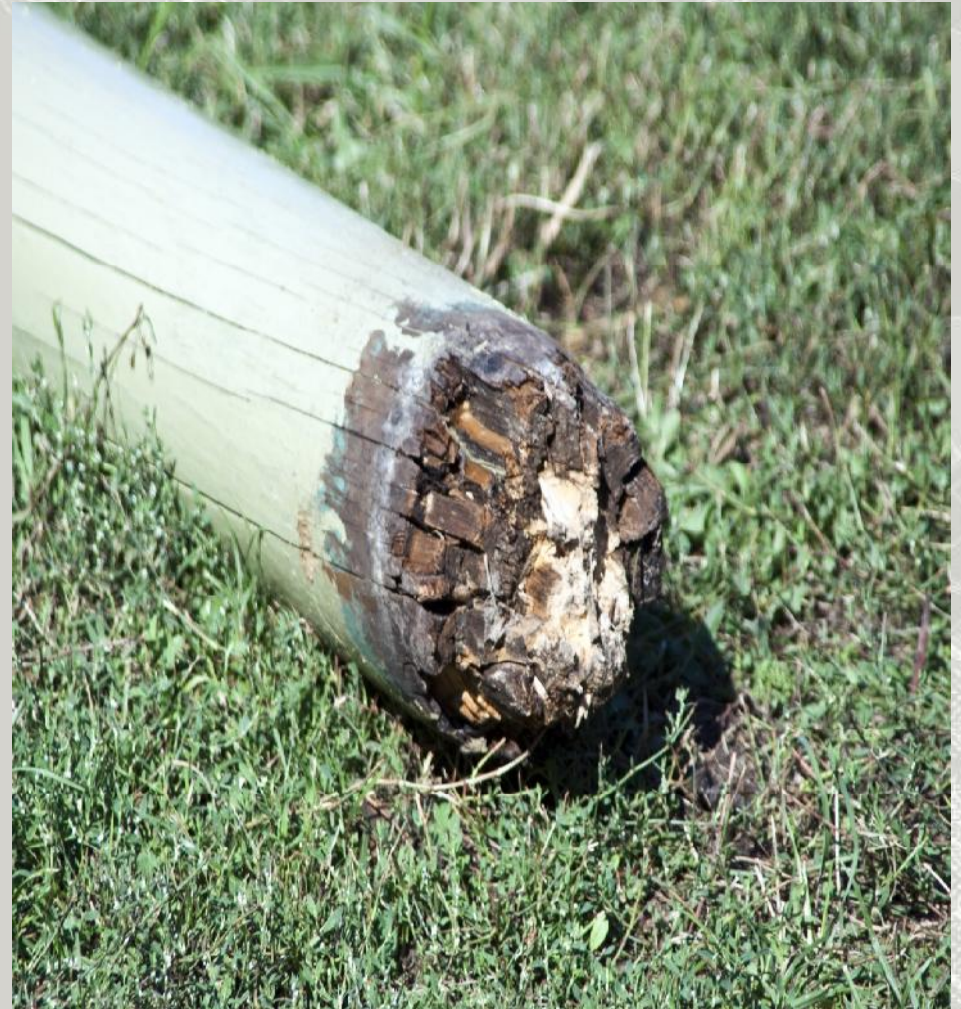
Daž di

Turpm k p c ierosin t ja piepras juma:

- Pl na grafisko att lojumu var noform t uz A2 vai A1 lapas (11.punkts);
- Uzm r t inženierb ves (ZKU 171.2.7.);
- Apgr tin juma pl n att lo inženierkomunik cijas (215 prim punkts).

Robežu izvrtšana

V rīcībā jānodrošina robežu tehniskās prasības, vai robežsmešanai iznīcināt vai pārvietot, tas ir nostiprināt atbilstoši šo noteikumu prasībām un ir nodrošināt robežsmešānā ilglaicīgā stabilitāte.



Papildus punkta ierkošana

- Turpmāk, lai noteiktu jaunu robežpunktu uz iepriekš noteikta robežposma, piemēram, gadījumos, kad nav ieviesta redzama starp punktiem un ir to j nodrošina, sagatavo robežas atjaunošanas aktu. Robežas jaunas netiek noteiktas, šis darbs atbilst robežas sakārtošanai, jeb atjaunošanai.

Minētās neattiecas uz jaunu robežpunktu noteikšanu saistībā ar jaunas robežas noteikšanu, piemēram, sadales gadījumā.

Situ cijas un apgr tin jumu aktualiz cija

8.punkt sv trota pras ba uzm r t vismaz divas robežz mes, veicot situ cijas vai apgr tin juma pl na aktualiz ciju.

K rt ba, k d aktualiz situ cijas pl nu noteikta Noteikumu 176.punkt : m rnieks apseko situ ciju apvid un uzm ra situ cijas elementu izmai as.

Atbilstoši Noteikumu 202.punktam, m rnieks var izmantot kartogr fiskos materi lus, ja p rliecin jies par to precizit tes pras b m (veicot m r jumus) un sal dzin jis atbilst bu situ cijai apvid .

Veicot apgr tin jumu aktualiz ciju, tos var p rnest no kartogr fiskiem materi liem.

Mērnieku sadarbība

Ja veicot mērījumus konstatē neatbilstības citā mērnieka veiktajos darbos (ZKU 17 divi prim) (attiecas tikai uz zemes kadastrālaj uzņēmšan sertifikāto personu izpildītajiem darbiem):

Sagatavo rakstisku paziņojumu par konstatēto – paziņojumam pievieno dokumentus, kas pamato neprecizitātes (apsekošanas aktu, mērījumus)

Paziņojumu nosūta mērniekam parakstot ar elektronisko parakstu (mērnieka e-pasta sertifikāšanas centra mājas lapā vai VZD mājas lapā) vai pa pastu. Ja sūtā pasta sūtījumu, jāemvēr, ka pasta piegādi veic trīs darba dienu laikā.

Mērnieku sadarbība

Paziņojumu nosūtā vismaz 10 dienas pirms EZKUL iesniegšanas VZD.

Ja mērnieks atsaucas, tad situācijas risinājumu atspoguļo zemes kadastrālās uzņemšanas dokumentos – apsekošanas aktā, vai, ja risinājuma neatbilstību, atzinumu par robežas neatbilstību. Risinājumu var atspoguļot arī brīvformā sagatavot dokumentā.

L mumi par Adresi un N LM

Tiek sv troti 19.4. un 19.5.apakšpunkti, 264.2.1. un 264.2.2.apakšpunkti, k ar 285.punkts, kas paredz iesniegt dokumentus par adresi un nekustam pašuma lietošanas m r iem.

L mumi par Adresi

Kadastra informācijas sistēmā reģistrētajiem kadastra objektiem informācija par adreses noteikšanu vai maiņu tiks saņemta datu apmaiņā ar Valsts adresu reģistru, neiesaistot personas.

ZKU turpmāk neparedz iesniegt lūgumu par adreses maiņu kopā ar EZKUL. Ja ar adreses noteikšanu un noteikšanas iesniegts lūgums par adresi, EZKUL var iesniegt VZD.

L mumi par N LM

L mumu par noteikto nekustam pašuma lietošanas m r i iesniedz saska ar Kadastra objekta re istr cijas un datu aktualiz cijas noteikumiem.

Ja inform cij no kadastra ir nor d ts lietošanas m r is, tad nav nepieciešams iesniegt dokumentu par t noteikšanu.

Tom r pašlaik praks , ja tiks veikta sadale, apvienošana vai robežu p rk rtošana, vai citas darb bas par robežu izmai m, l mums par lietošanas m r i b s nepieciešams. VZD, ja t ds neb s iesniegts, var sagatavot datu aktualiz cijas pagarin jumu.

B ves uzma ršana

B vi uzma ra atbilstoši Ministru kabineta 2012.gada 10.janvāra noteikumu Nr.48 „B vju kadastrālās uzma ršanas noteikumi” 43.punktā noteiktajiem apbūves laukumam ir doti šādi noteikumi: uzma rakas apbūves laukumam (ZKU 171.2.1., 173.1.).

Inženierbūvniecībā uzma ra pēc pieprasījuma. Apakšzemes inženierbūvniecībā uzma ra, ja ir nodrošināta tā saimnieciskā uzma ršana vai izmanto būvniecības kadastrālās uzma ršanas materiālus (papildus skatīt 15.pielikuma 12.3.pielikumu).

Attālojot būvniecību, jārobožā šādas (šādas) ku vai inženierbūvniecībā, tad ir jākontrolē attālojums, bet inženierbūvniecības kontrolē attālojums (līdz 10 mm aizzemes vienbāso robežam) (15.pielikuma pielikums).

Apgrātinājumu plāna sagatavošana

Apgrātinājumu izraisošus objektus vairs neattēlo situācijās plānā, bet tikai mērījumu abrisa datnī, ja veikta to uzņemšana.

Pēc ierosinātā pieprasījuma apgrātinājumu izraisošus objektus var iekļaut apgrātinājumu plānā.

Plānotos ceļus turpmāk neattēlo.

Atz me par robežu neatbilst bu

245. Zemes vien bas vienk ršoto uz m r šanu neveic robežposm , kur robežas izv rt šan atbilstoši šo noteikumu 4. noda ai m rnieks konstat šo noteikumu 56. punkt min to robežu neatbilst bu vai *ja Kadastra inform cijas sist m ierakst ta atz me un att loti telpiskie dati par zemes vien bu robežu neatbilst bu.*

254. Ja kadastra inform cija par zemes vien bas zemes lietošanas veidiem vai apgr tin jumiem ir pretrun ar inform ciju situ cijas pl n vai apgr tin jumu pl n , m rnieks kamer li var p rz m t tikai zemes robežu pl nu, bet situ cijas pl nu vai apgr tin jumu pl nu aktualiz , iev rojot šo noteikumu 8. un 251.punkt min tos nosac jumus. *Kamer lo p rz m šanu neveic, ja Kadastra inform cijas sist m ierakst ta atz me un att loti telpiskie dati par zemes vien bu robežu neatbilst bu.*

Zemes kadastr l s uzm r šanas dokumentu labošana

- Atbild bas termi š par veiktiem zemes kadastr l s uzm r šanas darbiem - 10 gadi! Termi u skaita no pirmreiz j pl na re istr cijas kadastr (kamer li p rz m to pl nu re istr cijas datumi neskait s).
- Robežu neatbilst bu (m rniec bas k du) labo t d apjom , k ds ir nepieciešams k das nov ršanai. P r jo p rz m kamer li. Darbus veic atbilstoši robežas neatbilst bas nov ršanas k rt bai.
- Robežu neatbilst bas (m rniec bas k du) labošanu veic, pamatojoties uz ierosin t ja iesniegumu.
- Ja pašnieks bez attaisnojoša iemesla ilg k par 3 m nešiem neiesaist s neatbilst bas nov ršan , m rniekam z d pien kums veikt darbus bez atl dz bas (pier d jums vienm r ir sarakste!).

Kad ierosin t js var pras t labošanu un kad veic darbus par saviem l dzek iem

Jaut jumu par robežu neatbilst bas labošanu var izskat t gad jumos, ja ierosin t ja un pierobežnieka zemes robežu pl ni ir savstarp ji neatbilstoši (veido p rkl jumus vai starpgabalus) vai apvid esoš s (uztur t s) robežas neatbilst zemes robežu pl nam un ir nep rprotami konstat jams, izv rt jot kadastr l s uz m r šanas dokumentus, ka zemes robežu pl ns izgata vots, pie aujot robežas neatbilst bas.

Savuk rt, ja apvid robežu (robežz mju) nav, tad ir j veic to atjaunošana un tas nav saist ts ar neatbilst bu nov r šanu zemes kadastr laj uz m r šan .

Kad ierosināt jaunas prasības labošanai un kad veikt darbus par saviem līdzekļiem

Tpat ar gadījumos, kad saimnieciskās darbības vai bezdarbības rezultātā ir notikušas izmaiņas zemes vienību raksturojošos datos un kļūsti neaktuāla informācija par situāciju vai apgrātinājumiem, pašniekam ir nepieciešams vērsties pie mēriņa un pasūtīt zemes vienību raksturojošo datu aktualizāciju.

Vienlaicīgi ar robežas neatbilstības novēršanu mēriņam bez atlīdzības nav pienākums aktualizēt neaktuālu situāciju vai apgrātinājumu.

Tiesisk pamatojuma dokumenti

Titullap nor da (14.pielikuma 1.4.apakšpunkts) robežu noteikšanas tiesisk pamatojuma dokumentus (dokuments, kas nosaka konkr to robežas novietojumu), taj skait :

- Valsts zemes dienesta teritori lo strukt rvien bu zemes robežu str du komisijas l mumi (pievieno EZKUL, 262.3.ap.)
- Valsts zemes dienesta ener ldirektora l mumi (pievieno EZKUL, 262.3.ap.)
- Atzinums par robežas neatbilst bu.

Titullap

Titullap turpmāk ar norādi (14.pielikuma 1.4. un 1.5.apakšpunkts, 17.pielikuma 1.7.1.apakšpunkts):

- Zemes vienības kadastra apzīmējumu pirms zemes vienības sadalīšanas vai apvienošanas.
- Robežas uzņemšanas datumu vai uzņemšanas periodu (norādīt šķēma un beigu datumu).
- Apgrābējumu plāni jānorāda arī pašvaldības atbildīgās personas, kura veic apgrābējuma plāna saskaņošanu, amats (17.pielikums). Attiecas arī uz informāciju par apgrābējumiem.

Robežu neatbilstības risināšana pirmreizējā kadastrālajā uzdevumā, ja starp pusēm nepastāv strīds

Pirmreizējā uzdevumā pieņemot neatbilstības novēršanas kārtību, ja:

Ja robežu neatbilstība konstatēta starp pierobežojamo zemesgrāmatā ierakstīto robežu, kas robežojas ar pirmreizējā uzdevuma zemes vienību. Neatbilstības novēršanā piedalās visas iesaistītās puses.

Ja robežu neatbilstība konstatēta starp zemesgrāmatā ierakstītu un pirmreizējā uzdevuma zemes vienību, precīz grafisko pielikumu pirmreizējā uzdevumā zemes vienībai. Precīz to grafisko pielikumu apstiprina pašvaldība. Neatbilstības novēršanā piedalās visas iesaistītās puses.

Robežu neatbilstības risināšana pirmreizējā kadastrālajā uzdevumā – darbu secība

- Veic priekšizpēti, konstatē robežas neatbilstības
- priekšizpētes ietvaros sagatavo aktu par konstatēto robežu neatbilstību (56.punkts un 5.pielikums) -
- veic robežas apsekošanu un organizē robežas neatbilstības novēršanu attiecīgajām robežposmām, kur konstatēta robežu neatbilstība -
- neatbilstības novēršanai sagatavo Atzinumu par robežas neatbilstību (ZKU 91.punkts) un neatbilstības novēršanas aktu (ZKU 92. un 100.punkti) -

Tikai pēc robežu neatbilstības novēršanas attiecīgajām robežposmām var veikt visas pirmreizējās uzdevuma sīkzemes vienības robežas noteikšanu, sagatavojot robežas noteikšanas aktu.

Jāievieš, ka visiem iesaistītajiem pusmērķa paraksta dokumentus!

Robežu neatbilstības risināšana pirmreizējā kadastrālajā uzdevumā, ja starp pusēm nepastāv strīds

Otrs variants, kā precizēt uzdevuma sīkzemes vienību grafiskajā pielikumā - ja puses šādi izlemj risināt jautājumu. Grafiskajā pielikumā precizēšanai pašvaldība iesniedz ierosinātus risinājumus.

Ja precizē grafiskajā pielikumā, tad neatbilstības novēršanas dokumentus nesagatavo – veic apsekošanu, tiesiskā pamatojuma dokumenta precizēšanu un robežas noteikšanu.

- Tādā gadījumā pamatojoties uz lēmumu par pašmērķa tiesību atjaunošanu vai zemes piešķiršanu pastāvīgā lietošanā, precizējošo lēmumu pieņem vietējā pašvaldība.
- Ja pamatojoties uz CZK lēmumu – precizējošo lēmumu pieņem CZK.
- Ja pamatojoties uz MK rīkojumu – neprecizē.

Cits zemes lietojums

Kamer li p rz m jot, plat bu ar nor di „Cits zemes lietojums” un t s kont ras zemes vien b saglab .

Savuk rt, ja zemes vien bu instrument li uzm ra, tad iev rojot sekojošo:

Valsts un pašvald bas ce us izdala neatkar gi no plat bas.

P r jos gad jumos (elektrop rvades l nija caur mežu, g zes un naftas vadi, melior cijas gr vis, u.c.) ieskaita zemes vien bas plat b , ja:

- netiks p rsniegta zemes vien bas pie aujam plat bu atš ir ba;
- sa emta inženierkomunik ciju tur t ja piekrišana (sarakstes dokumenti br v form).

Specifikācija

- Uz Ministru kabineta 2012.gada 24.aprīļa noteikumu Nr.281 „Augstas detalizācijas topogrāfiskās informācijas un tīklu centrālās datubāzes noteikumi” 1.pielikuma pamatā būs izstrādāta zemes kadastrālās izmēršanas specifikācija (15.pielikums).
- Jauni objekti – zemes lietošanas veidu simboli automātiskai zemes lietošanas veidu platību nolikšanai (PĀVA, GANĀ, PAGALMS u.c.).

Speciāli sakārtota robežu datne

Mūriņeks VZD iesniedz speciāli sakārtotu datni šodien (264.3.apakšpunkts, 265 prim un 265 divi prim punkti):

- Par veikto zemes kadastrālo uzņemšanu.
- Par situācijas vai apgrātinājuma plāna aktualizāciju.
- Par būvju uzņemšanu robežu plānam būvēs ierakstšanai zemesgrāmatā (264.3.4. kārtas un inženierbūvēs rīko kontroli; būvēs kadastra apzīmējumu un būvēs ierakstšanai zemesgrāmatā paredzētās zemes robežas.
- Par atsevišķu zemes kadastrālo uzņemšanu darbu būvēm.


P rejas noteikumi

Grozījums apzīmējums, lieto pēc elektronisko resursu datu publicēšanas VZD tīmekļa vietnē.

Dokumentus un datus var iesniegt VZD 2 m nešā laikā no šo elektronisko resursu datu publicēšanas VZD tīmekļa vietnē.


Biež k uzdotie jaut jumi

? *Vai darbus var turpin t saska ar
Groz jumos noteikto regul jumu, jeb tie noteikti
j pabeidz atbilstoši Noteikumiem?*

 Atbilde: Darbus var turpin t saska ar
regul jumu p c groz jumiem.

Biež k uzdotie jautājumi

? Vai ir jā sagatavo vienošanās, ja risina robežas neatbilstību pirmreizējā uzņemšanā un strīds starp pusēm nepastāv?

 Atbilde: Vienošanās pirmreizējā uzņemšanā neatbilstības risināšanai vairs nesagatavo!

Sagatavo neatbilstības novēršanas dokumentus (atzinums par konstatēto robežas neatbilstību, neatbilstības novēršanas akts vai kontrolmērījumi).

A faint, light gray map of Latvia is visible in the background, showing the country's borders, major roads, and some internal administrative divisions. The map is centered on the right side of the slide.

kd@vzd.gov.lv