

Meklēt

KARŠU PĀRLŪKS

www.topografija.lv



LMB pilnsapulce un seminārs Līgatnē,
2014.gada 12.martā

50 km

Informācija par ADTI uzturētāju



ADTI uzturētāji

Komunikācijas un tūlrunāji

Reģistrācijas dati

Informācija par ADTI uzturētāju

Novads: **Ogres novads**

Novada saistošie dokumenti:

- [Par topogrāfiskās informācijas aprītes kārtību Ogres novadā](#)

Topogrāfiskās informācijas uzturētājs: **Mērniecības datu centrs, SIA**Adrese: **Sarkandaugavas iela 26 k-8, Rīga, LV-1005**Telefons: **67496833**E-pasts: **infodati@mdc.lv**Pieņemšanas laiki: **Darbdienas no plkst. 8:30 līdz 17:30. Pūdienas pārtraukums no plkst. 12:00 līdz 13:00.**Mājaslapa: <http://www.mdc.lv>

Drukāt

Aizvērt

LMB pilnsapulce un seminārs Līgatnē,

2014. gada 12. marta

ADTI uzturētāji

Komunikācijas un to turētāji

Pieprasījuma dati

Komunikācija: Pašvaldības komunikācijasUzturētājs: **Ogres novada pašvaldība**

Pamatojums: MK

Reģistrēts: 2013. gada 4. februāris, 17:57:46

Adrese: Brīvības iela 33, Ogre, Ogres novads, LV-5001

Telefons: 65071160

E-pasts: ogredome@ogresnovads.lv

Pieņemšanas laiki: Nav datu

Mājaslapa: <http://www.ogresnovads.lv/>

Skaņojamās komunikācijas: Kanalizācija, Siltumtīkli, Ūdensvads.

Kontakti:

- Valentīna Jahimoviča (Ogres komunālās nodaļas vadītāja): 65071173, valentina.jahimovica@ogresnovads.lv
- Pēteris Pļavnieks (Ogresgala pagasta pārvaldes vadītājs) "Kārļi", Ogresgala pagasts, Ogres novads, LV - 5041: 65035135, peteris.plavnieks@ogresnovads.lv
- Inese Sandore (Krapes pagasta pārvaldes vadītāja) Krape, Krapes pagasts, Ogres novads, LV-5012, Latvija: 65055715, inese.sandore@ogresnovads.lv
- Aivars Kalniņš (Ķeipenes komunālās daļas vadītājs) "Saulīte", Ķeipene, Ķeipenes pag., Ogres nov., LV - 5062: 65020820, aivars.kalnins@ogresnovads.lv
- Ojārs Atslēdžiņš (Madlienas pagasta pārvaldes vadītājs) "Pagastmāja", Madliena, Madlienas pagasts, Ogres novads, LV-5045: 65039185, ojars.atsledzins@ogresnovads.lv
- Andrejs Ikaunieks (Mazozolu pagasta pārvaldes vadītājs) Brakī 3, p.n. Līčupe, Mazozolu pagasts, Ogres novads, LV-5065: 65031950, andrejs.ikaunieks@ogresnovads.lv
- Ieva Jermācāne (Meņģeles pagasta pārvaldes vadītāja) "Pagastmāja", Meņģeles pagasts, Ogres novads, LV-5047: 26462170, ieva.jermacane@ogresnovads.lv
- Andris Ronis (Suntažu pagasta pārvaldes vadītājs) "Tautas nams", Suntažu pagasts, Ogres novads, LV-5060: 65037101, andris.ronis@ogresnovads.lv
- Voldemārs Gulbis (Taurupes komunālās saimniecības vadītājs) Taurupe, Taurupes pagasts, Ogres novads, LV-5064: 65055266, voldemars.gulbis@ogresnovads.lv
- Aivars Kalniņš (Lauberes komunālo pakalpojumu iestādes "Sarma" vadītājs) "Ozolmuiža", Lauberes pagasts, Ogres novads, LV- 5044: 65059019.

Komunikācija: Gāzes tīkliUzturētājs: **Latvijas Gāze, AS, Ogre**

Pamatojums: 24.04.2012. MK noteikumi Nr.281 "Augstas detalizācijas topogrāfiskās informācijas un tās centrālās datubāzes noteikumi"

Reģistrēts: 2012. gada 23. augusts, 10:42:56

Adrese: Stirnu iela 6, Ogre, Ogres novads, LV-5001

Telefons: 67041818

E-pasts: info@lg.lv

Pieņemšanas laiki: P.-C. 8.00-12.00, 12.45-17.00, P. 8.00-12.00, 12.45-15.45

Mājaslapa: <http://www.lg.lv/>

Skaņojamās komunikācijas: Gāzes tīkli.

Kontakti:

LMB pilnsapulce un seminārs Līgatnē,

2014.gada 12.martā

5 km

541937.7, 264480.8

Vietējo ģeodēzisko tīklu datu bāze

- Attēlo apsekotos VT punktus ar stāvokli normāls un bojāts
- Vēsturiskās vērtības
- Dati par 21 administratīva teritoriju

Zoom	Ciņs nosaukums	Novads	Vēsturiskās x;y (LKS-92 TM)	Vēsturiskais H normālais (BAS77)
80482378		Babītes novads	311257.581;496824.090	
Stūriši		Limbažu novads	380783.200;531377.400	41.90 +
Mazcēsnieki		Limbažu novads	377918.200;558166.400	92.60 -
0818		Limbažu novads	378169.000;545124.000	91.508
0620		Limbažu novads	378169.000;546044.967	
Paukas	59308	Limbažu novads	371092.600;546281.700	82.70 -

LVB pilnsapulce un seminārs ģeodēzijas jomā
2014.gada 12.martā

LatPos bāzes staciju izvietojums



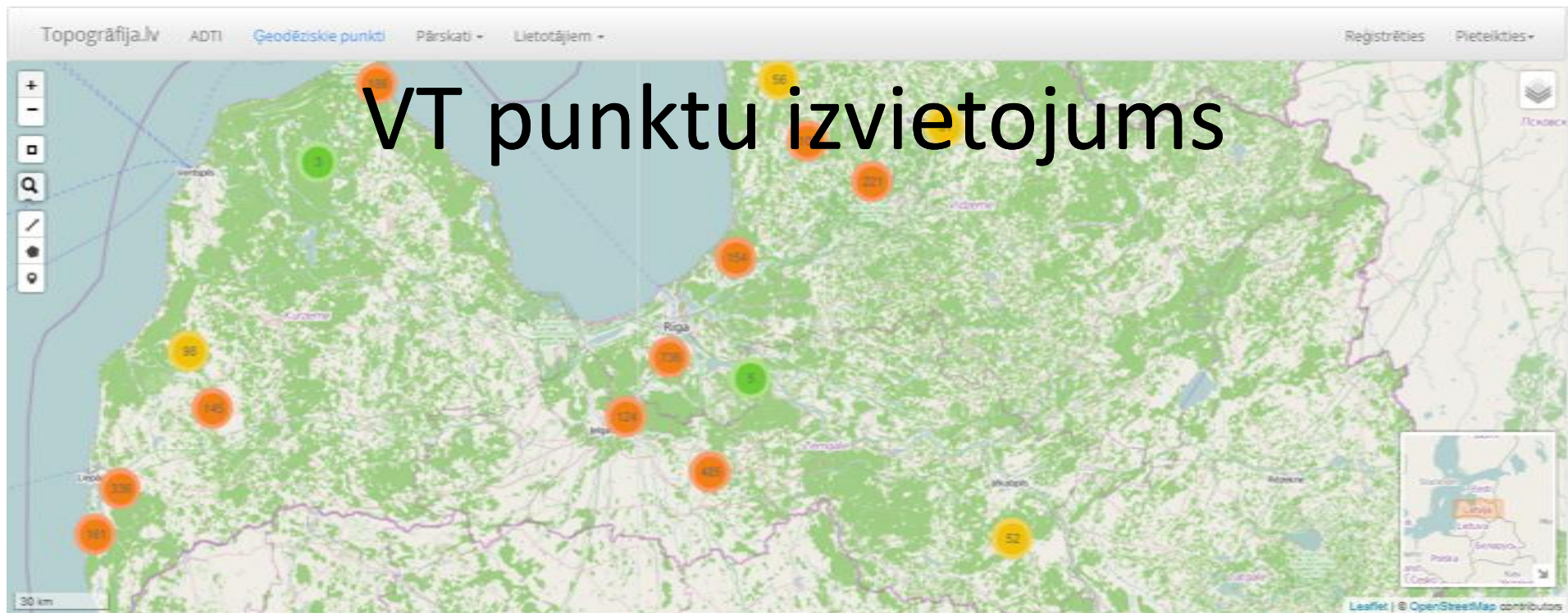
LMB pilnsapulce un seminārs Līgatnē,
2014. gada 12. martā

Eupos Rīga bāzes staciju izvietojums

- LATPOS
- EUPOSRIGA
- Vietējie tīkli

LMB pilnsapulce un seminārs Līgatnē,
2014.gada 12.martā

VT punktu izvietojums



Zoom	Cīts nosaukums	Novads	Vēsturiskās x;y (LKS-92 TM)	Vēsturiskais H normālais (BAS77)
80482378		Babītes novads	311257.581;496824.090	
Stūriši		Limbažu novads	380783.200;531377.400	41.90 +
Mazcēsnieki		Limbažu novads	377918.200;558166.400	92.60 -
0818		Limbažu novads	378169.000;545124.000	91.508
0620		Limbažu novads	377109.600;546044.967	
	59308	Limbažu novads	371092.600;546281.700	82.70 -

LVB pilnsapulce un seminārs Līgatnē,
2014.gada 12.martā

Topogrāfija.lv ADTI [Ģeodēziskie punkti](#) Pārskati - Lietotājiem - Reģistrēties Pieteikties -

- Atlase pēc administratīvās teritorijas vai nosaukuma
- Eksports dažādos formātos

2 km

Leaflet | © OpenStreetMap contributors

☐ Atlasīt Atvērt izvēli Lejuplāde -

Zoom	Ciņs nosaukums	Novads	Vēsturiskās x;y (LKS-92 TM)	Vēsturiskais H normāls	
Q 320	-	Jūrmala	312691.279;469585.411	-	KML
Q Piekrašte	-	Jūrmala	314234.200;475530.700	8,00 +	DXF
Q 600	-	Jūrmala	313230.424;486161.517	-	GPX
Q 210	-	Jūrmala	313655.800;485165.200	3,284	☒
Q 6949	-	Jūrmala	312852.323;486198.619	-	☒
Q 0701	-	Jūrmala	312852.323;486198.619	-	☒

topografija.lv/punkti/#

TVB pilnsapulce un seminārs Līgatnē,
2014.gada 12.martā

Topogrāfija.lv ADT1 Geodēziskie punkti Pārskati - Lietotājiem - Registrēties Pieteikties -

9760

Jūrmala

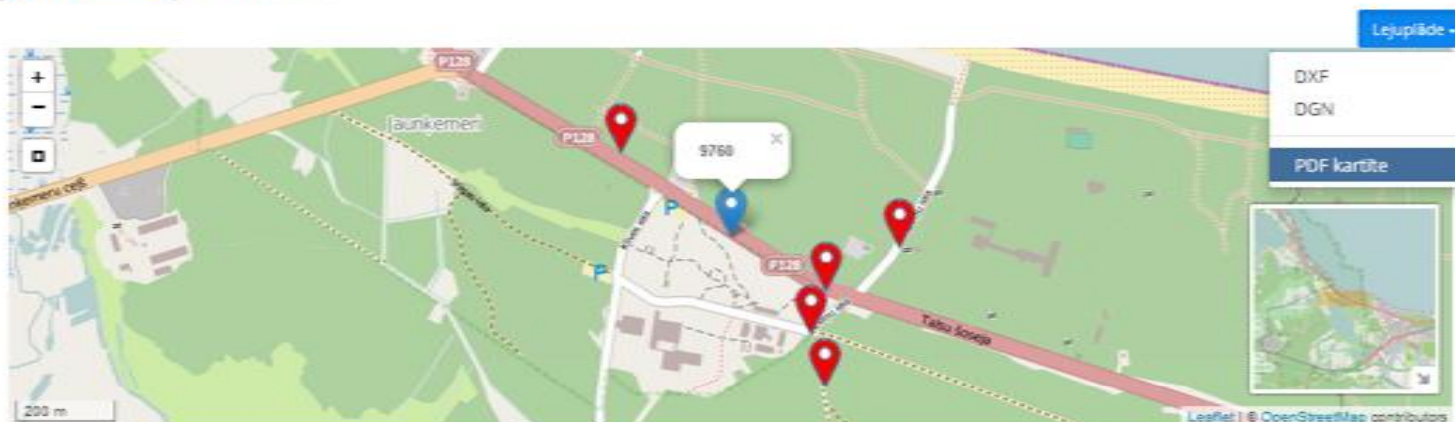
Ataist

Izvēlēties visus Lejuplāde -

Zoom	Cīts nosaukums	Novads	Vēsturiskās x;y (LKS-92 TM)	Vēsturiskais H normālais (BAS77)
Q 320	-	Jūrmala	312691.279;469585.411	-
Q Piekrašte	-	Jūrmala	314234.200;475530.700	8,00 +
Q 600	-	Jūrmala	313230.424;486161.517	-
Q 210	-	Jūrmala	313655.800;485165.200	3,284
Q 6949	-	Jūrmala	312557.000;472927.405	-
Q 8781	-	Jūrmala	312852.323;486198.619	-

LMB pilnsapulce un seminārs Līgatnē, 2014.gada 12.martā

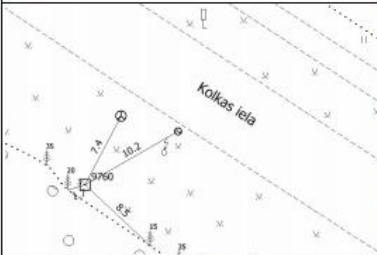

Ģeodēziskie punkti/9760



Pamatt dati	
Koordinātas un augstumi	
Apsēkošana	
Komentāri	
Kaimiņi	
Pazīme	Vērtība
Nosaukums	9760
Tīkla klases	ppc
Atrašanās vietas apraksts	Kolkas iela, apmēram 280m uz ZR no krustojuma ar Zvirņu ielu.
Piezīmes	Nav
Novads	Jūrmala
Pagasts	Nav
Adrese	Jūrmala

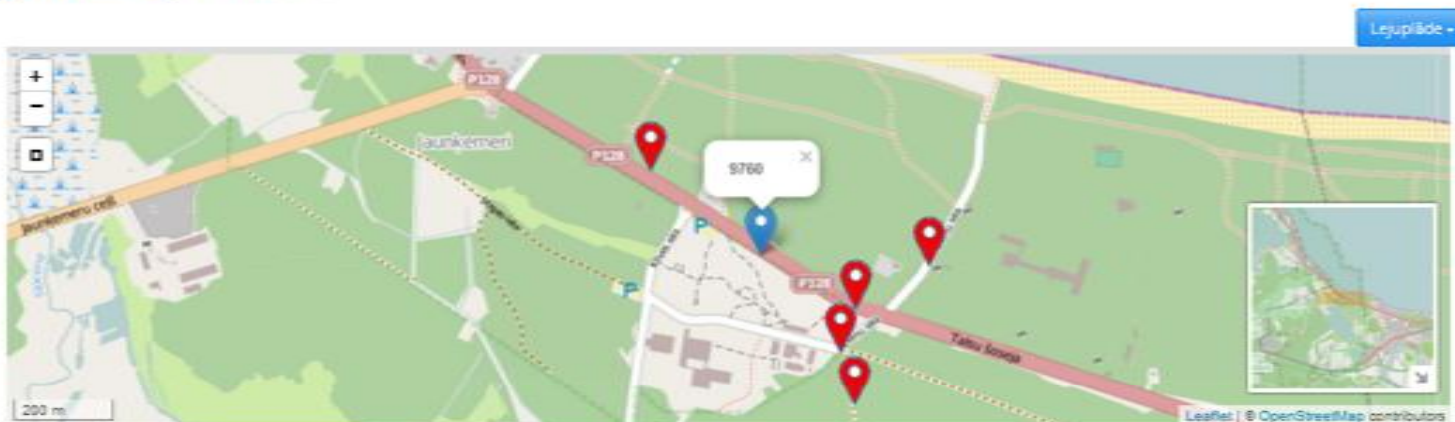
LMB pilnsapulce un seminārs Līgatnē,
2014.gada 12.martā

Apsekošanas kartīte

Vietējā geodēziskā tīkla punkts	
Punkta nosaukums: 9760 Punkta veids: grunts zīme (gr) Zīmes tips: g1-087	Ārējais noformējums: <input type="checkbox"/> Nožogotā teritorijā <input checked="" type="checkbox"/> Norādītājstabiņš <input type="checkbox"/> Signāls, tornis <input type="checkbox"/> Aizsargvāks <input checked="" type="checkbox"/> Aprakums, kupica <input type="checkbox"/> Piramīda
Administratīvā adrese: Jūrmala, Jūrmala Punkta atrašanās vietas apraksts: Kolkas iela, apmēram 280m uz ZR no krustojuma ar Zvīņu ielu.	Zīmes stāvoklis: <input type="checkbox"/> Aizsargvāks nobidīts Centra augstums: -10(cm) <input type="checkbox"/> Traucē tuvumā esošs obj. <input type="checkbox"/> Punkts nošķiebts <input type="checkbox"/> Punkts applūst <input type="checkbox"/> Bojāts centrs <input type="checkbox"/> Punkts atrodas pārāk dziļi Citi traucējumi punkta izmantošanā: Nav
Īpašnieks: Kontaktinformācija:	Veicamie darbi: <input type="checkbox"/> Nav <input type="checkbox"/> Uzstādīt norādītājstabiņu <input type="checkbox"/> Attīrīšana no apauguma <input type="checkbox"/> Labot aizsargvāku <input type="checkbox"/> Nozāgēt koku <input type="checkbox"/> Centra atjaunošana <input checked="" type="checkbox"/> Aprakuma atjaunošana Citi veicamie darbi:
<input type="checkbox"/> Ir GP izmantojamība Tiešā redzamība no 9760: Nav tiešas redzamības punkti.	
Punkta stāvoklis <input checked="" type="checkbox"/> normāls <input type="checkbox"/> neatrasts <input type="checkbox"/> bojāts <input type="checkbox"/> iznīcināts Neatrašanas, iznīcināšanas iemesls: -	
Piezīmes: -	
Abriss	Apkārtnes fotogrāfija
	
Apsekotājs: <u>Kristis Celms</u> Apsekošanas datums: <u>4.10.2013</u> Apsekotāja paraksts: _____	

LMB pilnsapulce un seminārs Līgatnē,
2014.gada 12.martā

Ģeodēziskie punkti/9760



[Pamatdati](#) [Koordinātas un augstumi](#) [Apsēkošana](#) [Komentāri](#) [Kaimiņi](#)

0 Komentāri

Topogrāfija

[Autorizēties](#) -

Sort by Best -

[Dalīties](#) [Favorite](#) ★



PIESLĒGIES AR

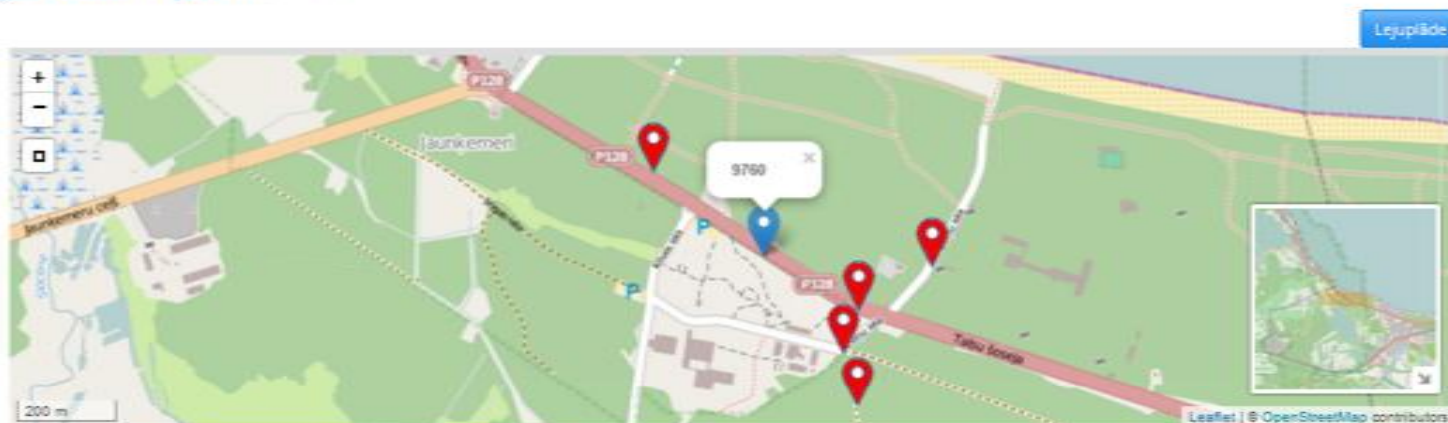


VAI IZVĒLĒS VĀRDU (?)



LMB pilnsapulce un seminārs Līgatnē,
2014.gada 12.martā

Ģeodēziskie punkti/9760



[Pamatz dati](#) [Koordinātas un augstumi](#) [Apsēkošana](#) [Komentāri](#) [Kaimiņi](#)

Apsēkotājs	Apsēkošanas datums	Punkts
Krists Celms	4.10.2013	9760

LMB pilnsapulce un seminārs Līgatnē,
2014.gada 12.martā

Punkta "9760" apsekošana kartē (14.10.2014)

[Pamatdati](#)[Punkta stāvoklis](#)[Punkta ārējais noformējums](#)[Zīmes stāvoklis](#)[Redzamība](#)[Remonta nepieciešamība un veikamie darbi](#)

Foto un piezīmes

Piezīmes pēc apsekošanas: Nav datu

Punkta aktualizēts atrašanās vietas apraksts pēc apsekošanas: Kolkas iela, apmēram 280m uz ZR no krustojuma ar Zviņu ielu.

Zīmes foto

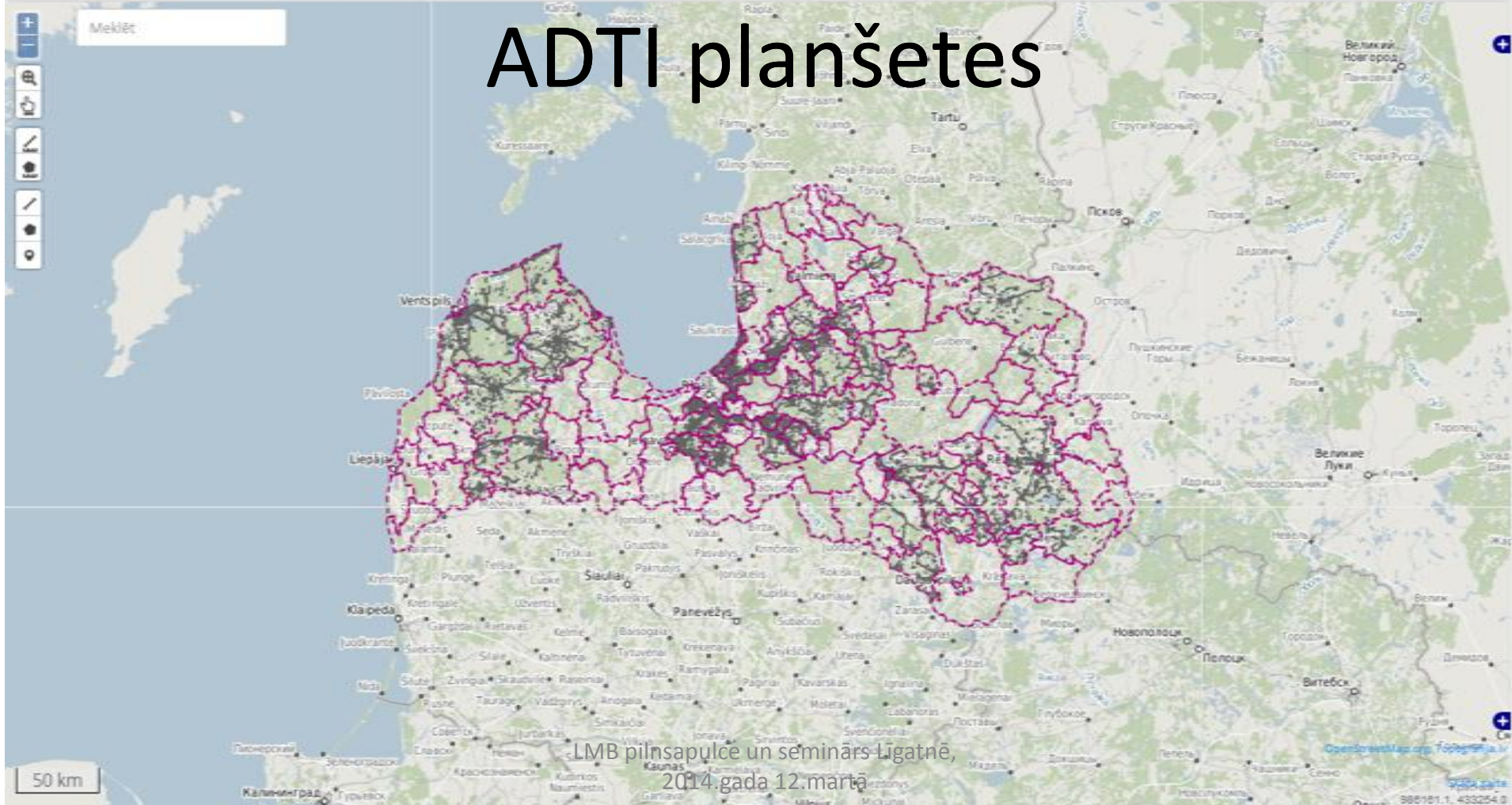


Apkārtnes foto



Meklēt

ADTI planšetes

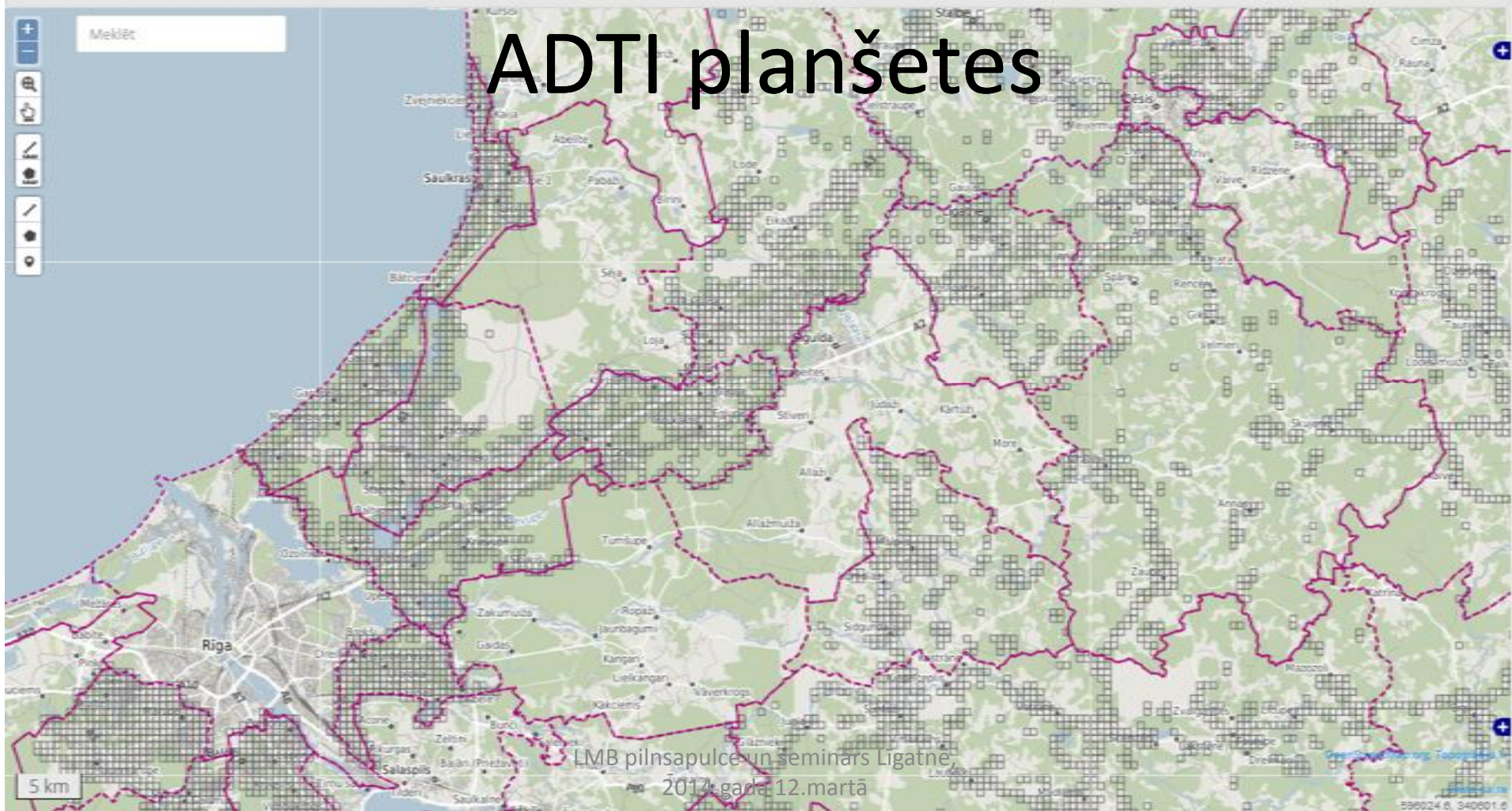


LMB pilnsapulcē un seminārs Līgatnē,
2014. gada 12. martā

50 km

Meklēt

ADTI planšetes



LMB pilnsapulce un seminārs Ligatnē,
2014. gada 12. martā

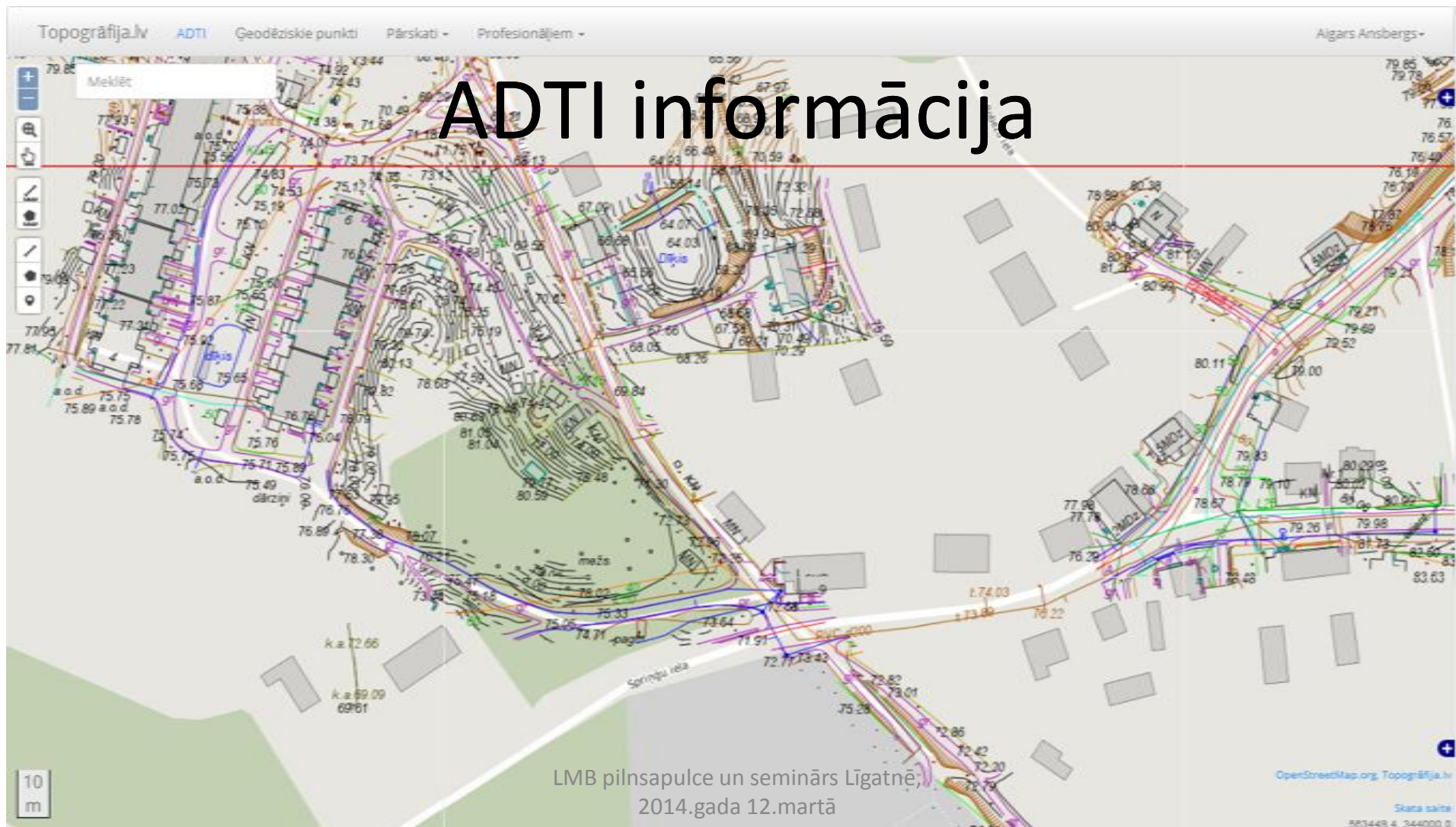
Meklēt

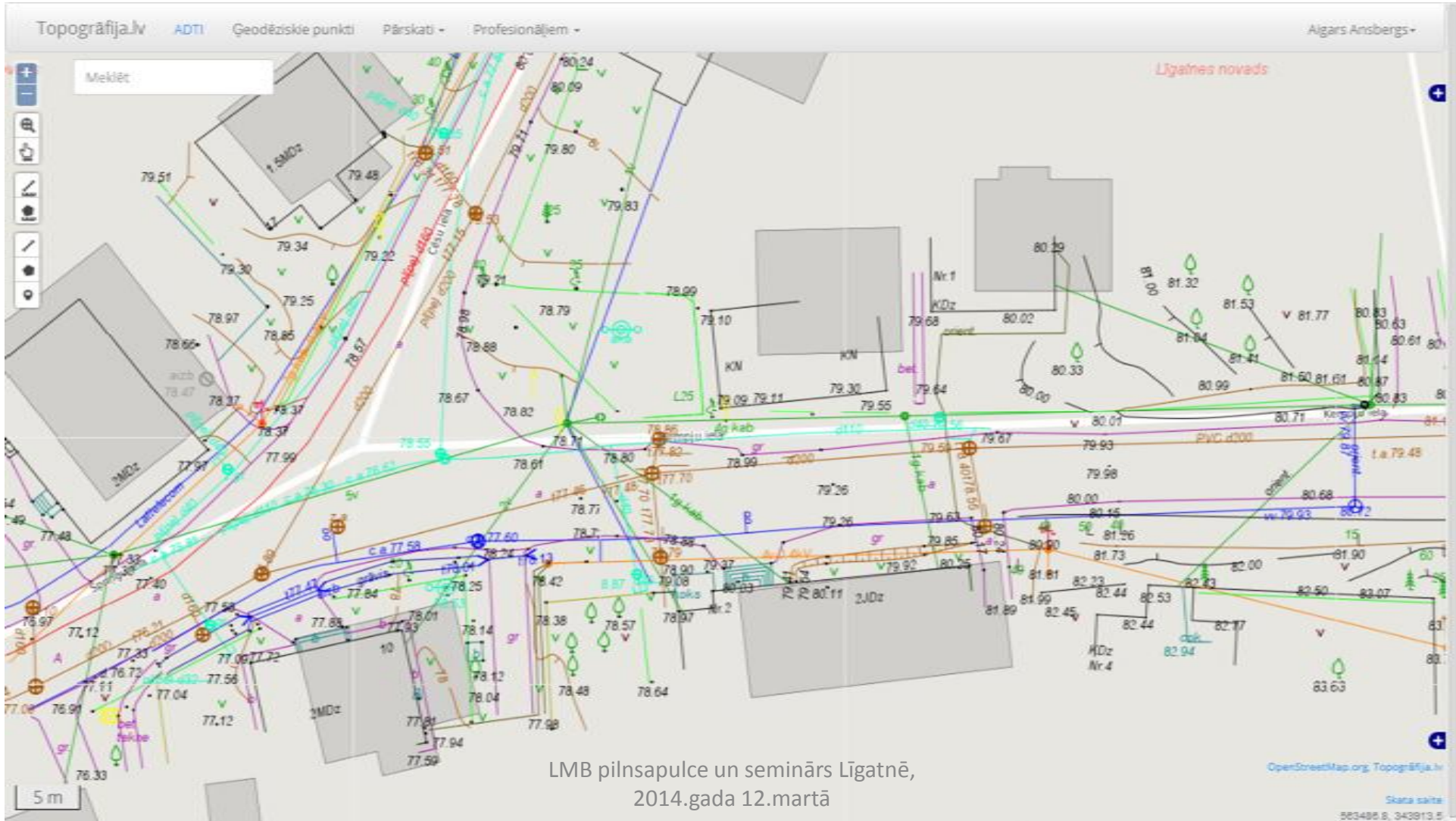
ADTI planšetes



LMB pilnsapulce un seminārs Ligatnē,
2014.gada 12.martā

ADTI informācija





LMB pilnsapulce un seminārs Līgatnē,
2014.gada 12.martā

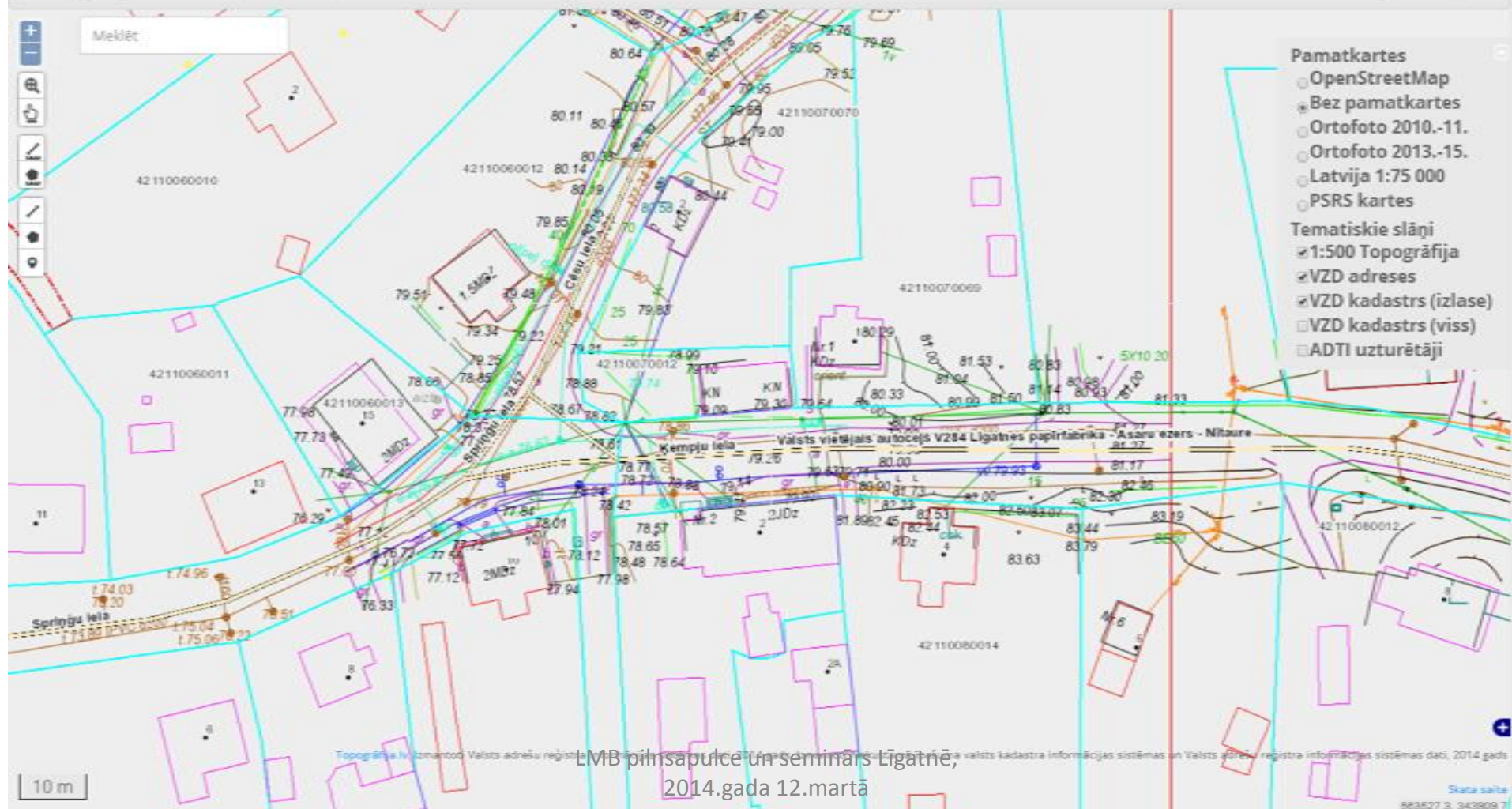
Meklēt

Pamatkartes

- OpenStreetMap
- Bez pamatkartes
- Ortofoto 2010.-11.
- Ortofoto 2013.-15.
- Latvija 1:75 000
- PSRS kartes

Tematiskie slāņi

- 1:500 Topogrāfija
- VZD adreses
- VZD kadastrs (izlase)
- VZD kadastrs (viss)
- ADTI uzturētāji



LMB pilsapūlce un seminārs Līgatnē, 2014.gada 12.martā

Ortofotokartes

- Pamatkartes**
- OpenStreetMap
 - Bez pamatkartes
 - Ortofoto 2010.-11.
 - Ortofoto 2013.-15.
 - Latvija 1:75 000
 - PSRS kartes
- Tematiskie slāņi**
- 1:500 Topogrāfija
 - VZD adreses
 - VZD kadastrs (izlase)
 - VZD kadastrs (viss)
 - ADTI uzturētāji



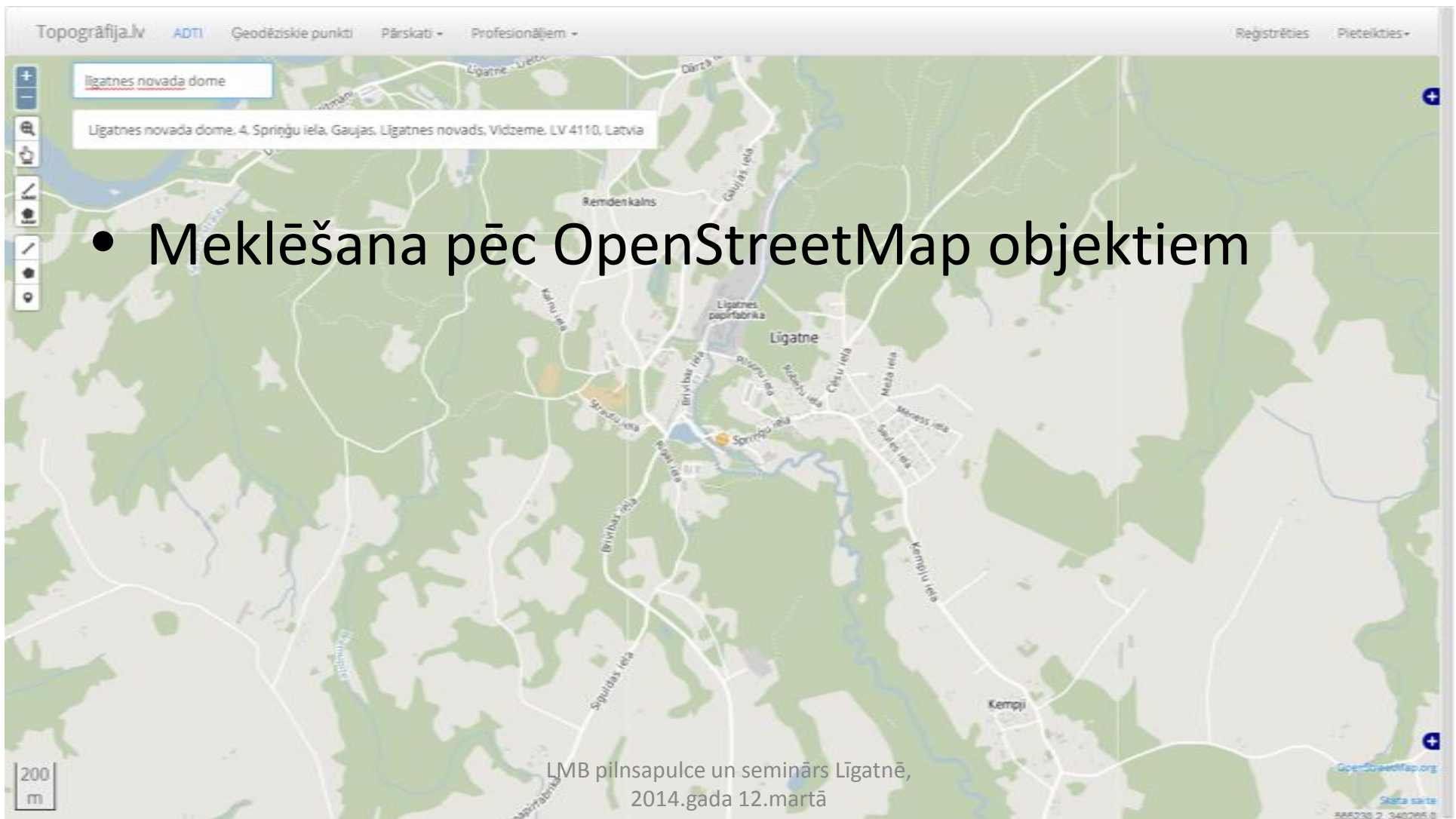
LMB pilnsapulce un seminārs Līgatnē,
2014.gada 12.martā

PSRS laika kartes

- Pamatkartes**
- OpenStreetMap
 - Bez pamatkartes
 - Ortofoto 2010.-11.
 - Ortofoto 2013.-15.
 - Latvija 1:75 000
 - PSRS kartes
- Tematiskie slāņi**
- 1:500 Topogrāfija
 - VZD adreses
 - VZD kadastrs (izlase)
 - VZD kadastrs (viss)
 - ADTI uzturētāji



LMB pilnsapņirce un seminārs, Rigas
2014.gada 12.marta



Līnijas mērīšana



- Pamatkartes**
- OpenStreetMap
 - Bez pamatkartes
 - Ortofoto 2010.-11.
 - Ortofoto 2013.-15.
 - Latvija 1:75 000
 - PSRS kartes
- Tematiskie slāņi**
- 1:500 Topogrāfija
 - VZD adreses
 - VZD kadastrs (izlase)
 - VZD kadastrs (viss)
 - ADTI uzturētāji

Aptuvenis līnijas garums

9 m

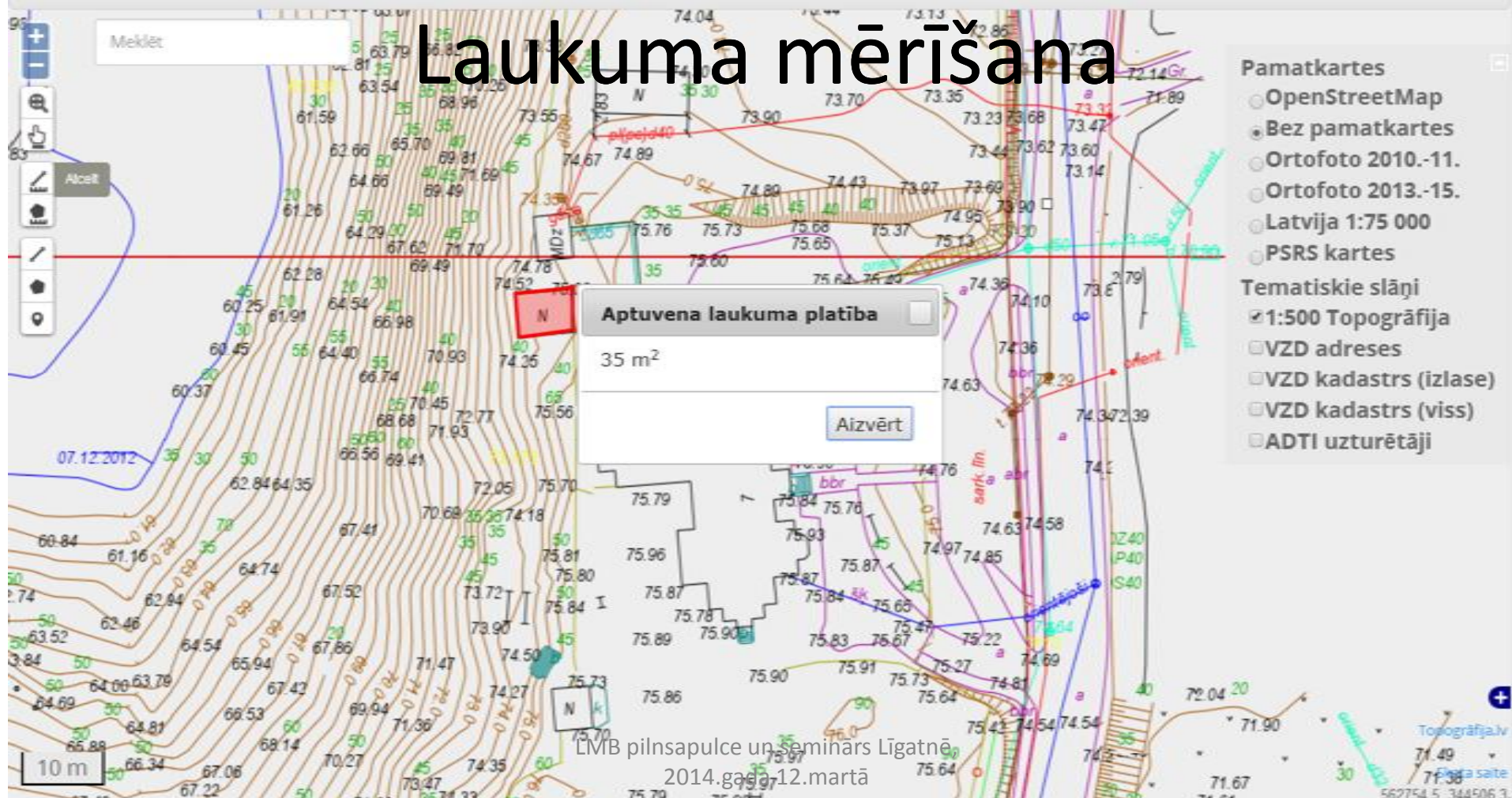
Aizvērt



5 m

LMB pilnsapulce un seminārs Līguma Nr. 2014.gada 12.mēģā

Laukuma mērīšana



Telpiskie pieprasījumi

Punktveida pieprasījums:

Aptuvenā pieprasījuma pozīcija (WGS84): 562692,6064;344481,2272

Aptuvenā pieprasījuma pozīcija (LKS92): 562692,6;344481,2

Topogrāfiskās lapas pieprasījuma apgabālā:

4323-43-53.2 (pieejami dati: Jā 21.02.2014)

Drukāt

Aizvērt

LMB pilnsapulce un seminārs Līgatnē,

2014. gada 12. martā

Kāpēc lietot

- Lai redzētu ADTI nav nepieciešama speciāla programmatūra
- Viss mērniekam vienā vietā
- Operatīva darba plānošana

LMB pilnsapulce un seminārs Līgatnē,
2014.gada 12.martā



Meklēt

Maksas pakalpojuma ieguvumi

- Aktuāla ADTI informācija
- Aktuāla kadastra karte
- Aktuāli valsts adrešu reģistra dati
- Tas ir legāli
- Cenas, sākot no 15 euro/mēnesī bez PVN

LMB pilnsapulce un seminārs Līgatnē,
2014.gada 12.martā

20 km

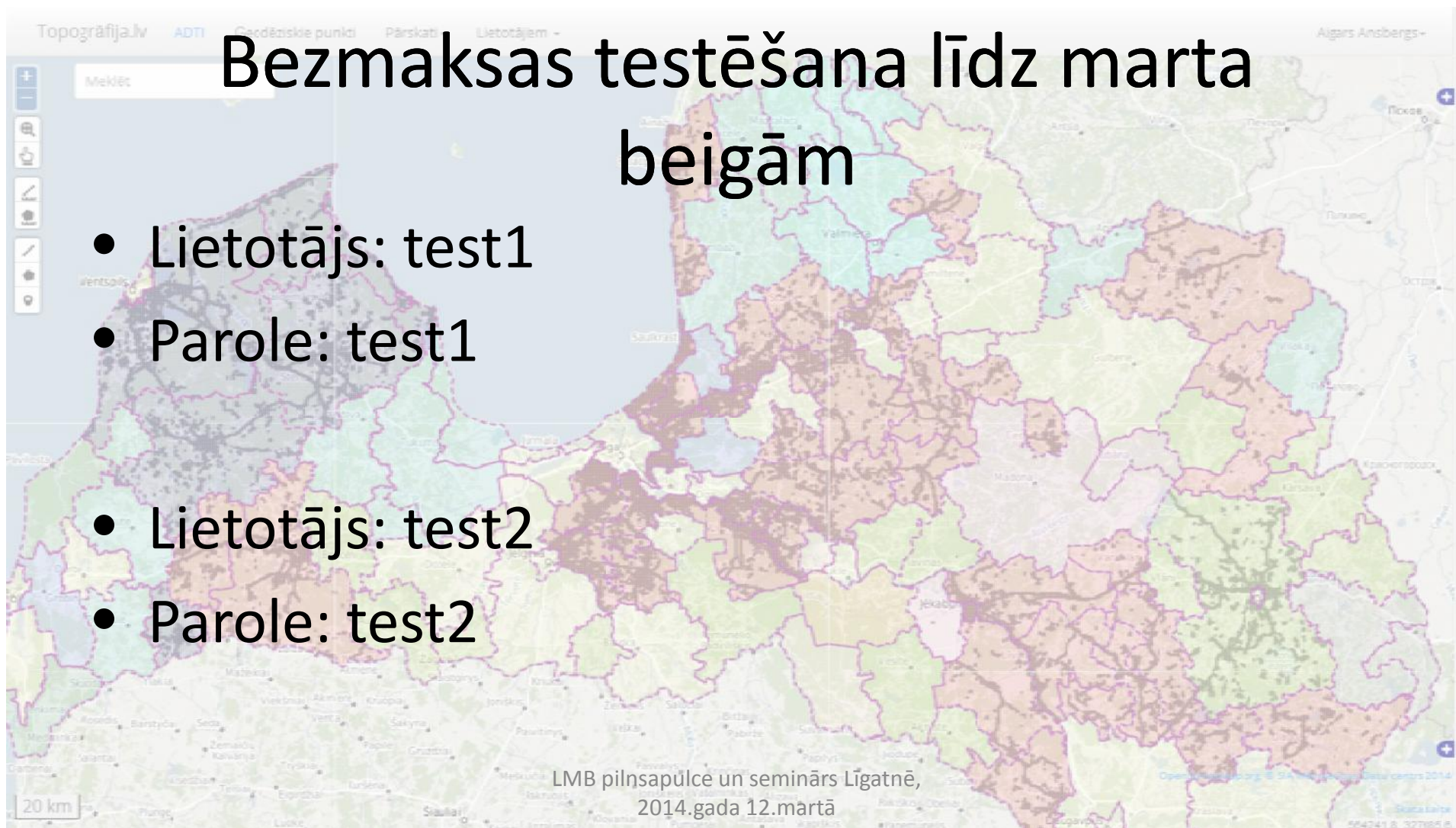
0642418, 3278656

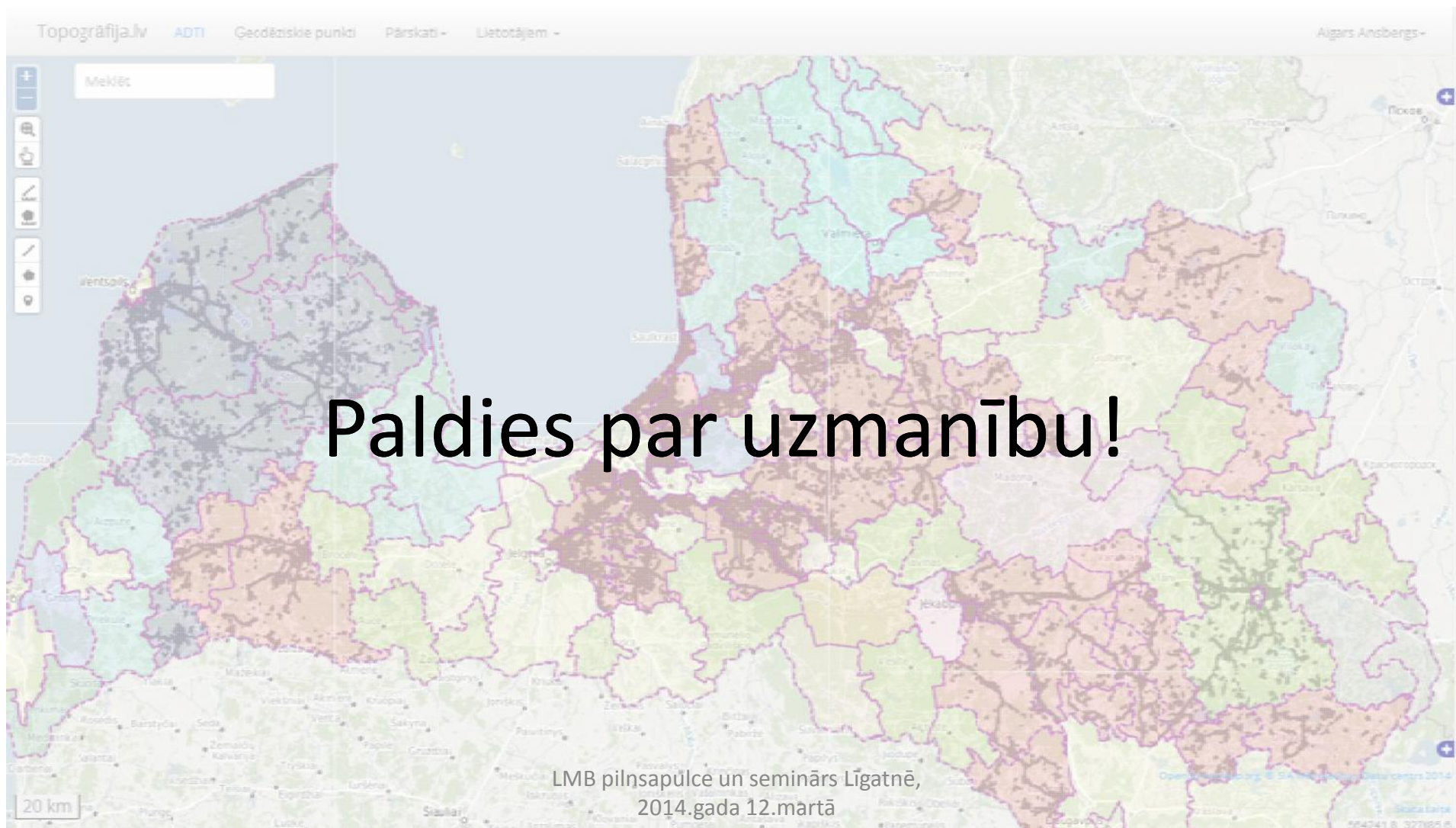
Bezmaksas testēšana līdz marta beigām

- Lietotājs: test1
- Parole: test1

- Lietotājs: test2
- Parole: test2

LMB pilnsapulce un seminārs Līgatnē,
2014.gada 12.martā





Paldies par uzmanību!