

ADTI & EVRS

No TOPO500 uz ADTI

No BAS uz EVRS

Topogrāfisko datu atjaunošanas principi

principi

2014.07.04 šodien

2013 Uzmērījumi derīgi vienu gadu

2012.04.24 MK not.

Nr. 281.

2010

2009

2008

2007

2006

2005

2004

2003.03.24 VZD instrukcija

Nr. 150.

2002

2001

2000

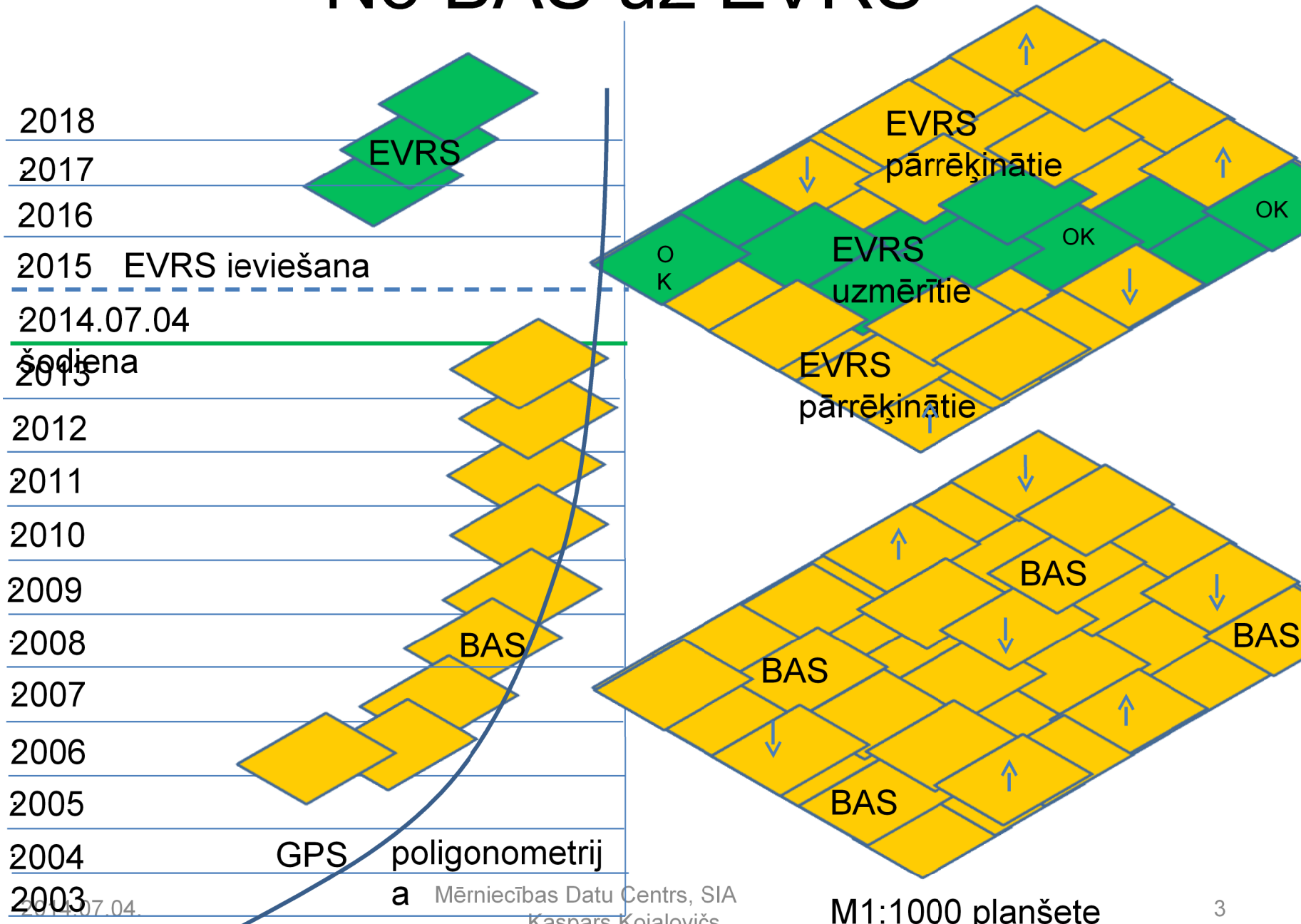
1999

2014.07.04.

Mērniecības Datu Centrs, SIA
Kaspars Kojalovičs

M1:1000 planšete

No BAS uz EVRS



a Mērniecības Datu Centrs, SIA
Kaspars Kojalovičs

Likumdošana (2012.g. 04.24. MK not. Nr.281)

VI. Topogrāfiskā plāna un izpildmērījuma plāna saskaņošana un derīguma termiņš

... 78. Vietējās pašvaldības datubāzes turētājs pārbauda:

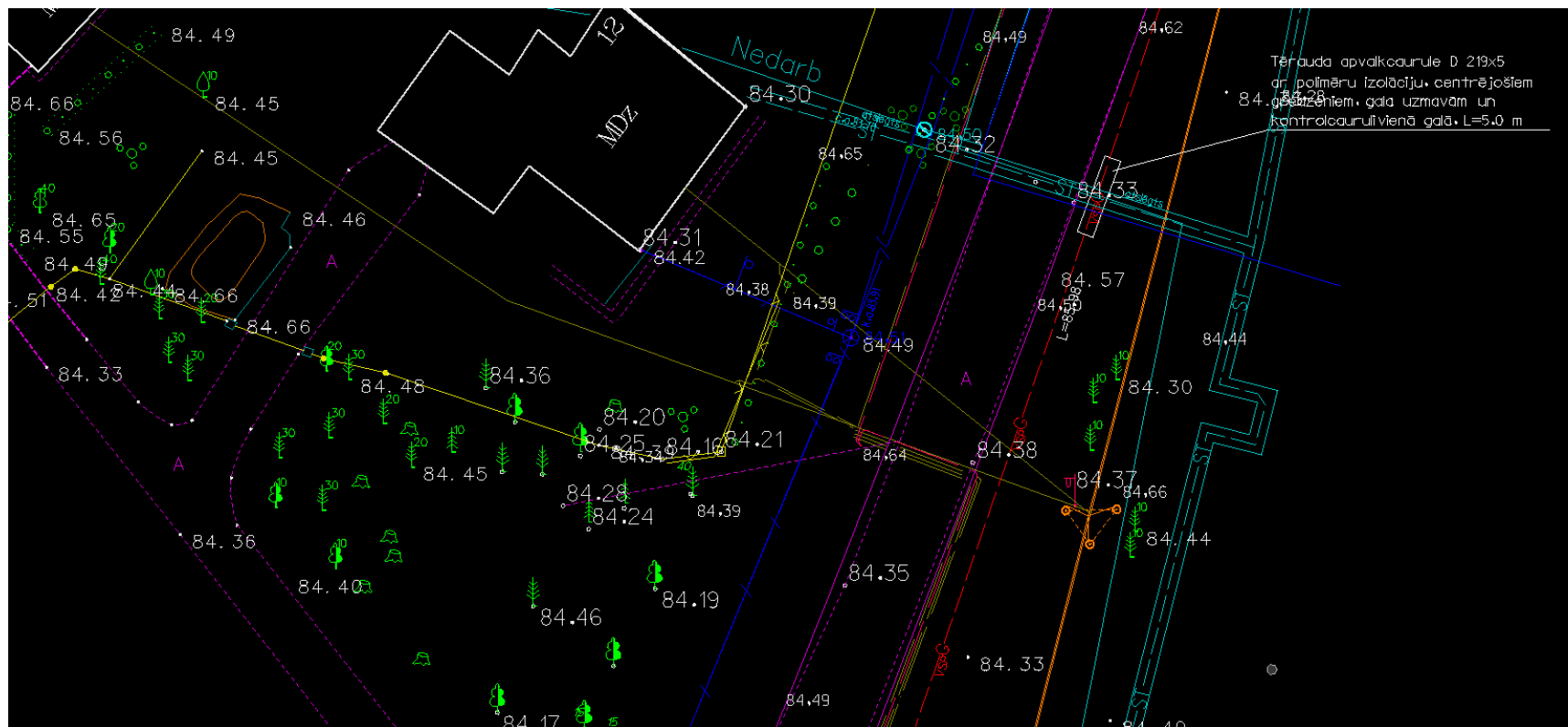
78.1. topogrāfiskās informācijas atbilstību šo noteikumu 1. un 2.pielikumam; ...

X. Noslēguma jautājumi

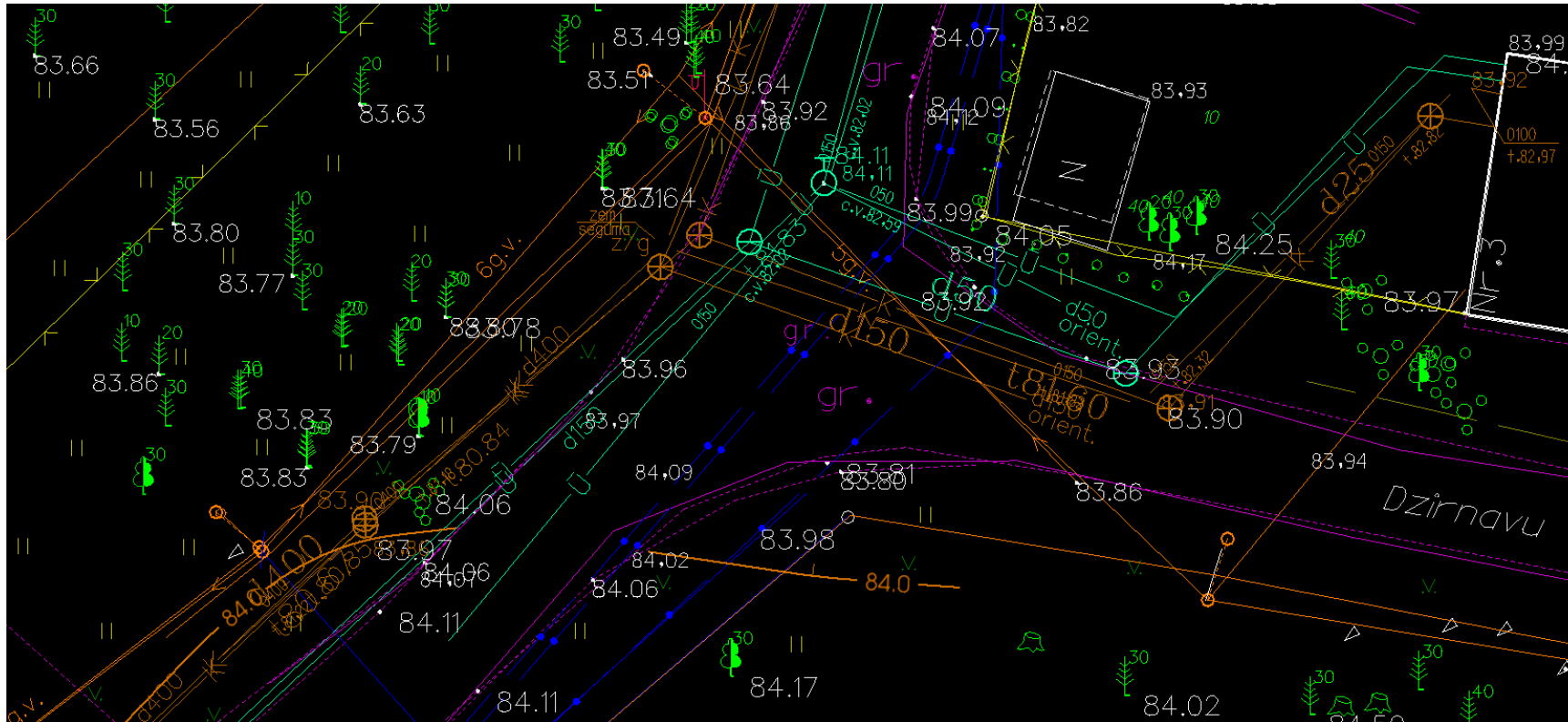
99. Vietējās pašvaldības datubāzes turētājs nodrošina topogrāfiskās informācijas uzturēšanu un izsniegšanu atbilstoši šo noteikumu 1.pielikumam ne vēlāk par 2014.

2014.07.04
gada 28. februārī. ... Mēriecības Datu Centrs, SIA
Kaspars Kojalovičs

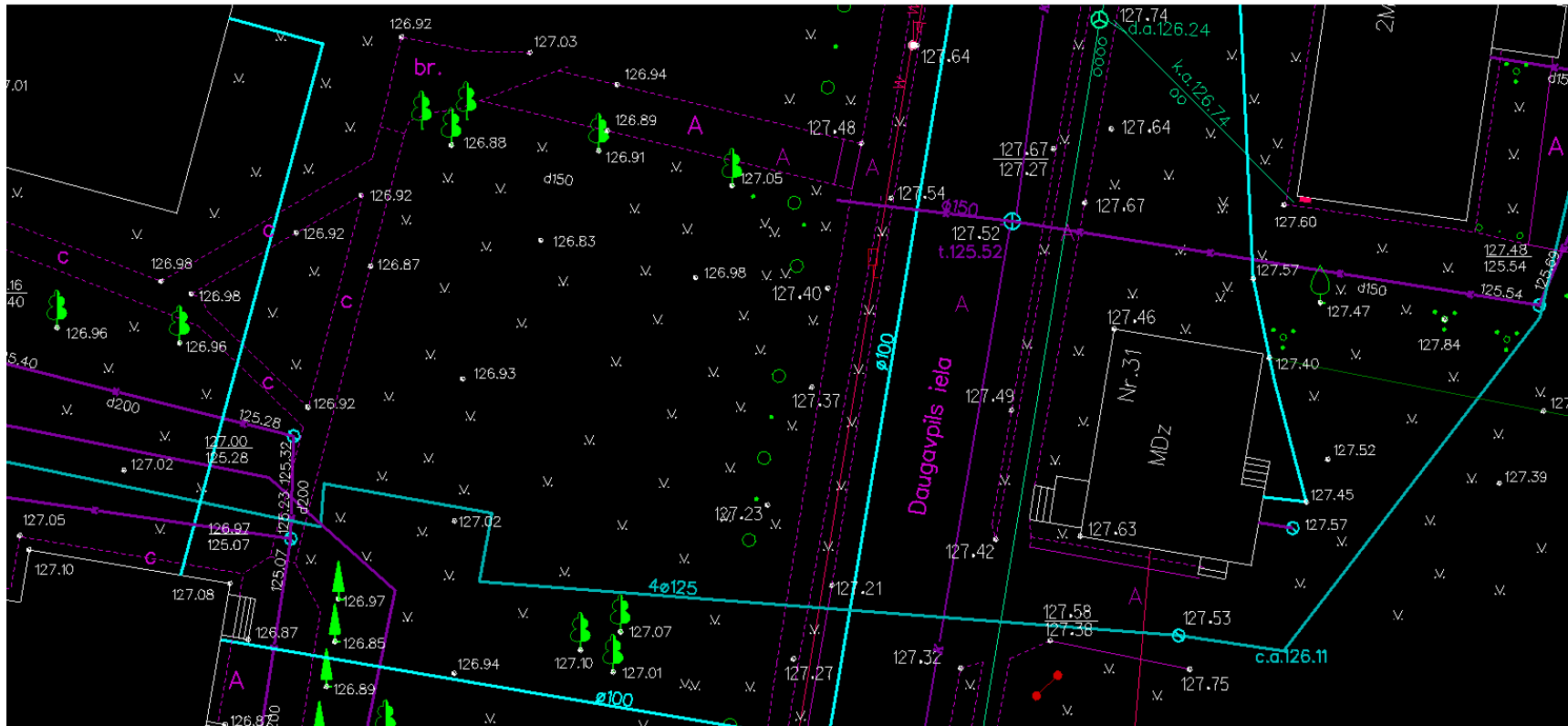
Vēsturiskais mantojums



Vēsturiskais mantojums



Vēsturiskais mantojums

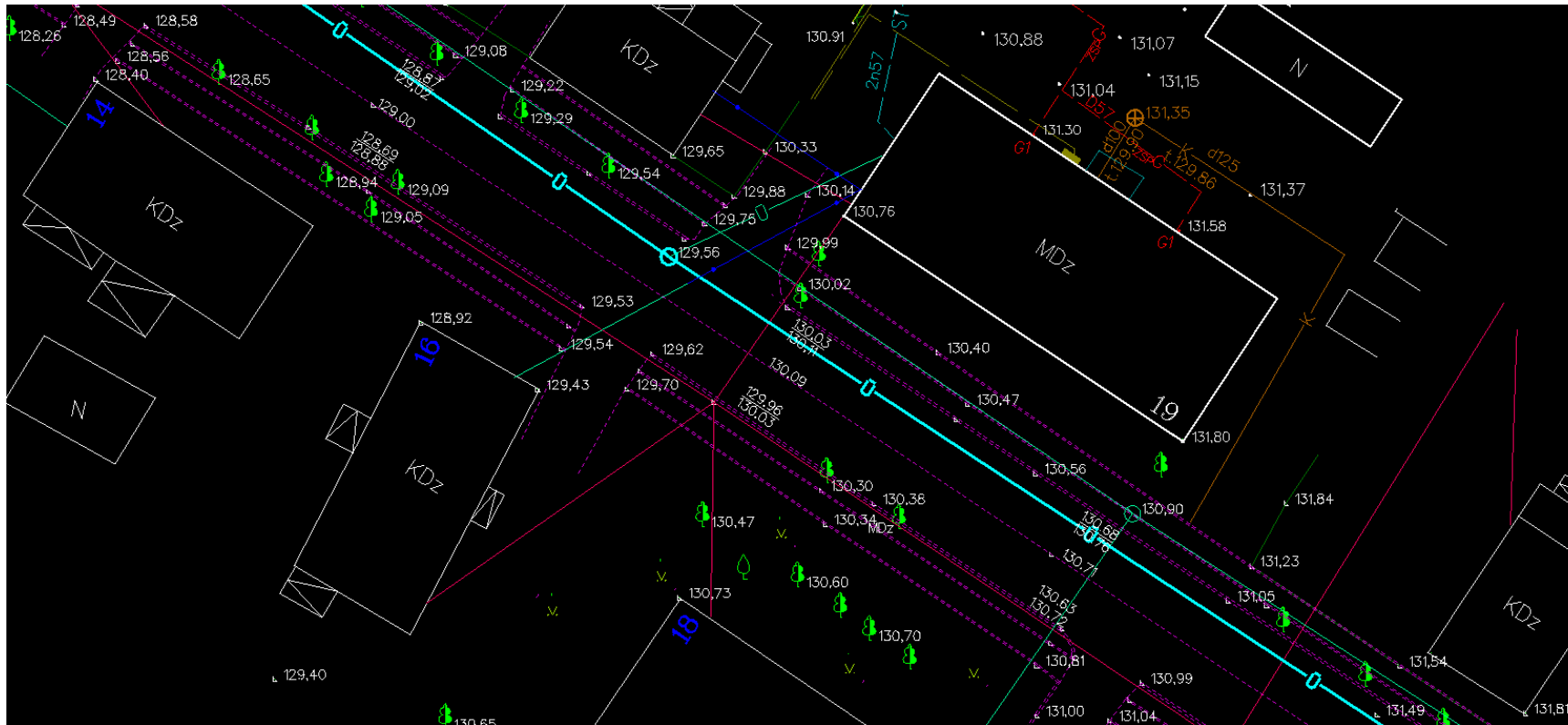


2014.07.04.

Mērniecības Datu Centrs, SIA
Kaspars Kojalovičs

7

Vēsturiskais mantojums

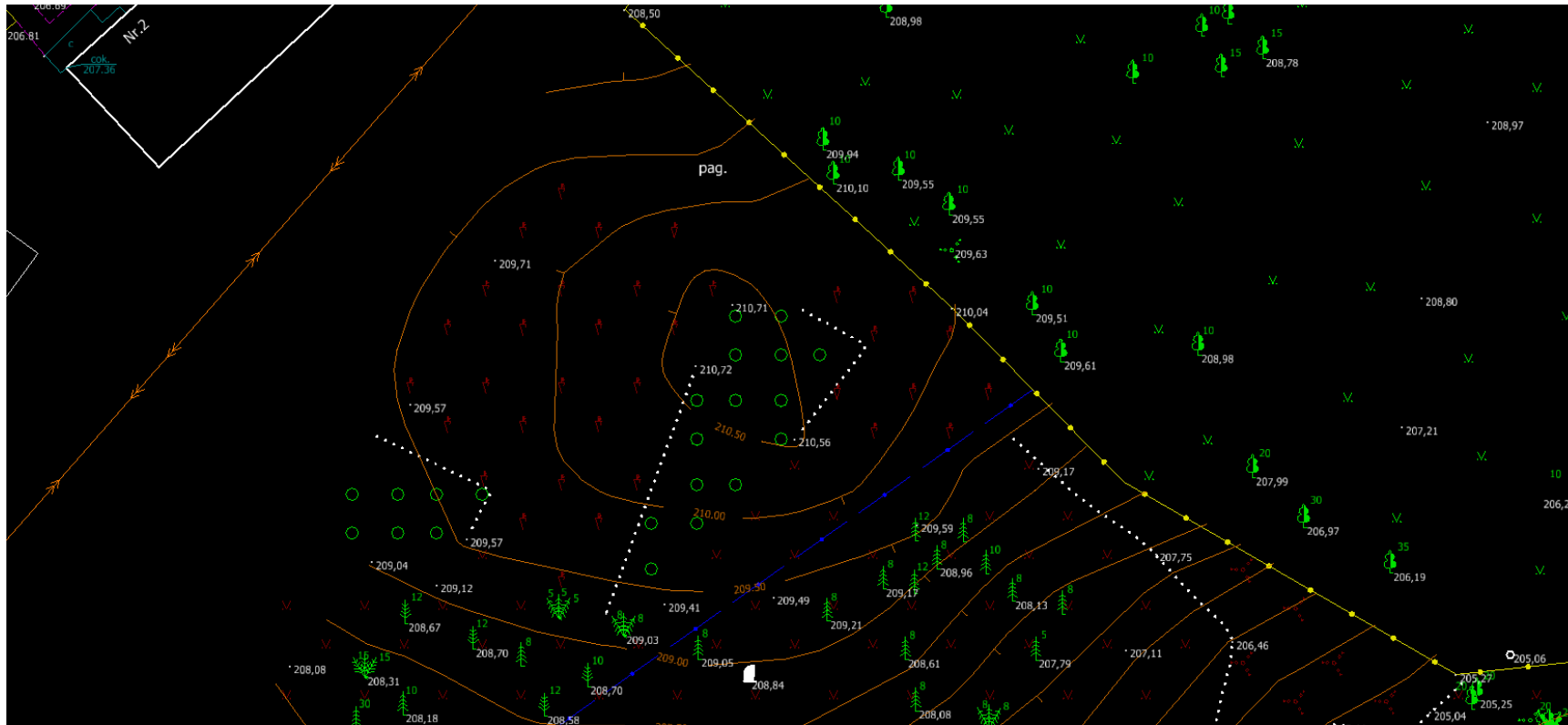


2014.07.04.

Mērniecības Datu Centrs, SIA
Kaspars Kojalovičs

8

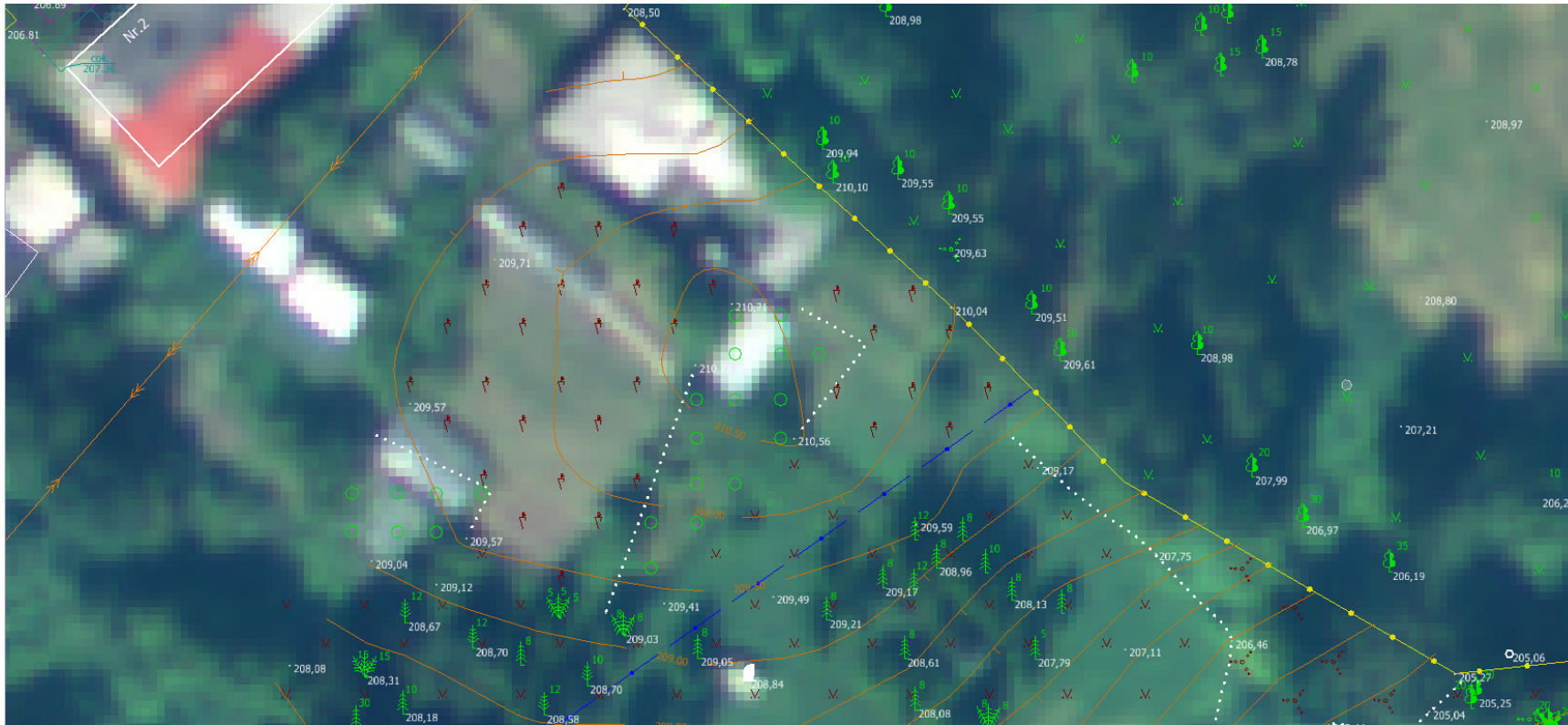
Vēsturiskais mantojums



2014.07.04.

Mērniecības Datu Centrs, SIA
Kaspars Kojalovičs

Vēsturiskais mantojums

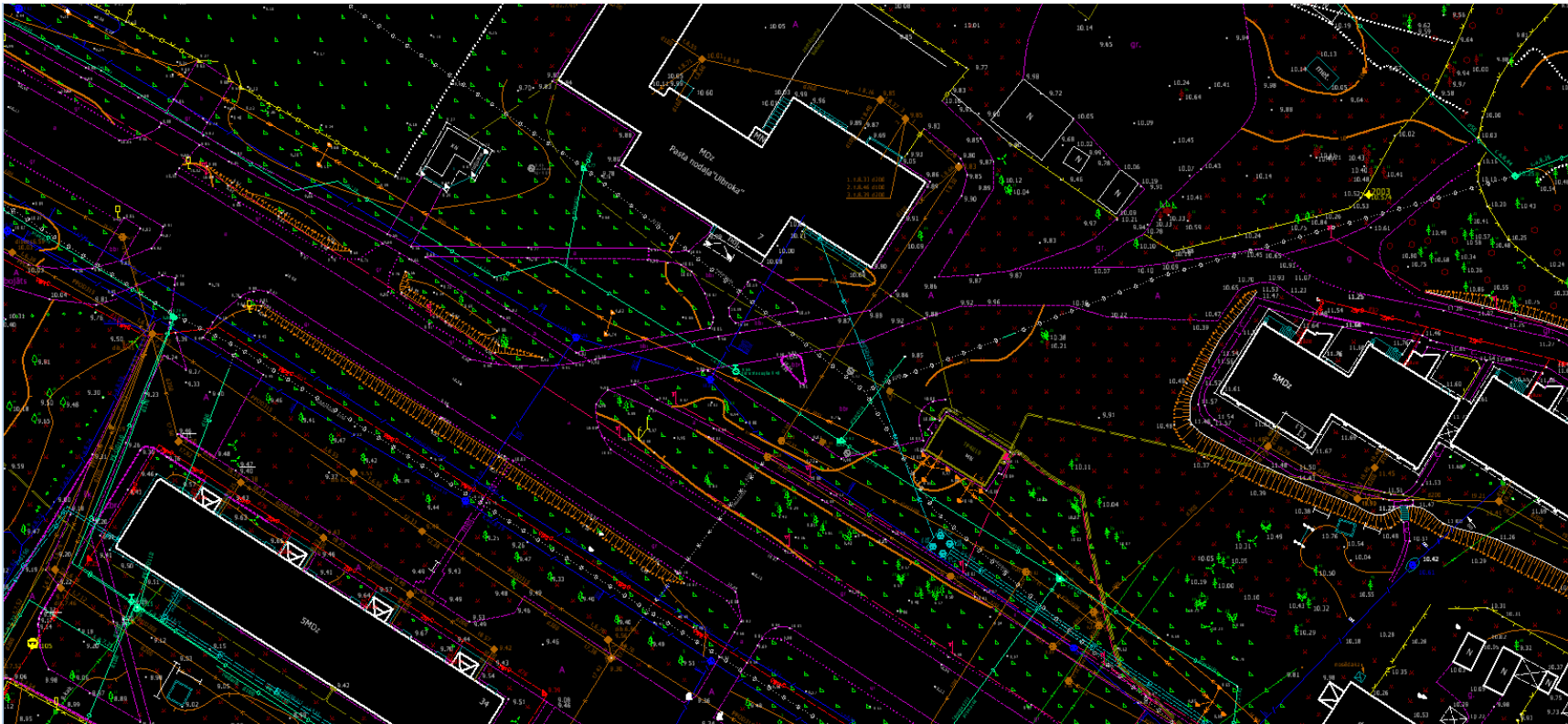


2014.07.04.

Mērniecības Datu Centrs, SIA
Kaspars Kojalovičs

10

Risinājums – daļēja konvertācija un pakāpeniska ADTI datu nomaiņa



2014.07.04.

Mērniecības Datu Centrs, SIA
Kaspars Kojalovičs

11

Izmaiņu dinamika

| Pašvaldība | Pēdējo 2 gadu laikā planšetēs veiktās izmaiņas (%) |
|-----------------------------------|-----------------------------------------------------------|
| Min (Mālpils nov., Ilūkstes nov.) | 26 % |
| Max (Strenču nov., Jēkabpils) | 74-78 % |
| Vidēji MDC pašvaldībās | 50 % |

Izmaiņu dinamika Latgalē

| Balvu novads, Briežuciema nagasts | Kopš 2011.gada veiktie uzmērījumi | Piezīmes |
|-----------------------------------------|--------------------------------------|---------------------------------------------------------------------------------------|
| Topogrāfiskie uzmērījumi | 3 | karjers; trase - pļava un mežs elektrolīnijas projektēšanai; mednieku namiņš |
| Izpildmērījumi | 2 | tā pati elektrolīnija; cita elektrolīnija |
| Kopā | 5 | |

Paldies par uzmanību

Kaspars Kojalovičs
SIA «Mērniecības Datu Centrs»

Mob. 26565020

kaspars.kojalovics@mdc.lv

www.mdc.lv

www.mernieks.lv

www.topografija.lv