



Valsts zemes
dienests

Apgrūtināto teritoriju informācijas sistēma

Valsts zemes dienesta Apgrūtināto teritoriju daļas vadītāja vietniece
Iveta Rieksta
2018.gada 17.maijā, Rīga



Valsts zemes
dienests

[Apgrūtināto teritoriju informācijas sistēmas likums](#), kas stāties spēkā 2011. gada 1.janvārī, nosaka:

- ATIS pārzinis ir Valsts zemes dienests (turpmāk -VZD);
- objektu un apgrūtināto teritoriju datu sniedzējus;
- datu sniedzējs ir atbildīgs par iesniegtajiem datiem.

ATIS klasifikators ir apstiprināts Ministru kabineta [2014.gada 4.februāra noteikumos Nr.61](#) „Noteikumi par Apgrūtināto teritoriju informācijas sistēmas izveidi un uzturēšanu un apgrūtināto teritoriju un nekustamā īpašuma objekta apgrūtinājumu klasifikatoru”- [1.pielikumā](#) objektu saraksts un [2.pielikumā](#) - iekļaujamo apgrūtināto teritoriju saraksts.



Valsts zemes
dienests

ATIS iekļautā informācija

Uz šo brīdi ATIS iekļauti dati, kuri attiecināmi uz šādām nozarēm:

- Gaisa un jūras navigācija;
- Elektroenerģijas infrastruktūra;
- Elektronisko sakaru tīklu infrastruktūra;
- Gāzapgādes infrastruktūra;
- Naftas produktu tranzīta infrastruktūra;
- Ūdensapgādes un kanalizācijas infrastruktūra;
- Siltumapgādes infrastruktūra;
- Valsts autoceļi;
- Meliorācijas tīkls.

Pilns nozaru saraksts ir apstiprināts Ministru kabineta 2014.gada 4.februāra noteikumos Nr.61

ATIS datu vizualizācija



Valsts zemes dienests





Valsts zemes
dienests

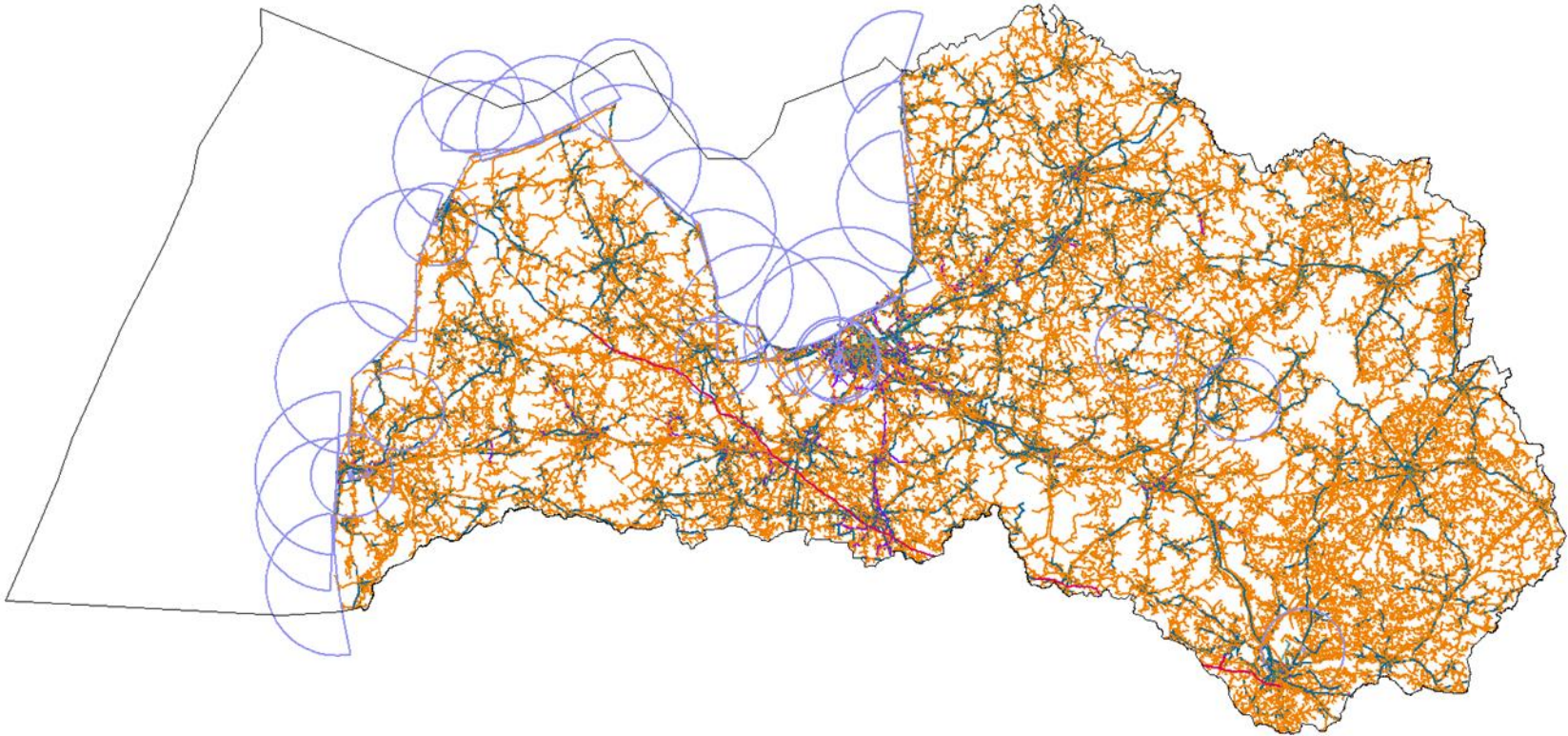
Datu sniedzēji, kuri iesnieguši datus par visu Latvijas teritoriju:

- AS «Latvenergo»;
- AS «Latvijas elektriskie tīkli»;
- AS «Sadales tīkls»;
- AS «Latvijas gāze»;
- SIA «LatRosTrans»;
- SIA «Lattelecom»;
- SIA «Latvijas Mobilais Telefons»
- SIA «Tele 2»
- SIA «Tele Tower»;
- VAS «Latvijas Valsts radio un televīzijas centrs»
- VAS «Latvijas valsts ceļi»;
- VAS «Latvijas gaisa satiksme»;
- VAS «Latvijas jūras administrācija»;
- «Zemkopības ministrijas nekustamie īpašumi»



Valsts zemes
dienests

**Līdz 2018.gada 1.maijam ATIS bija iekļautas
3 532 047 datu vienības**

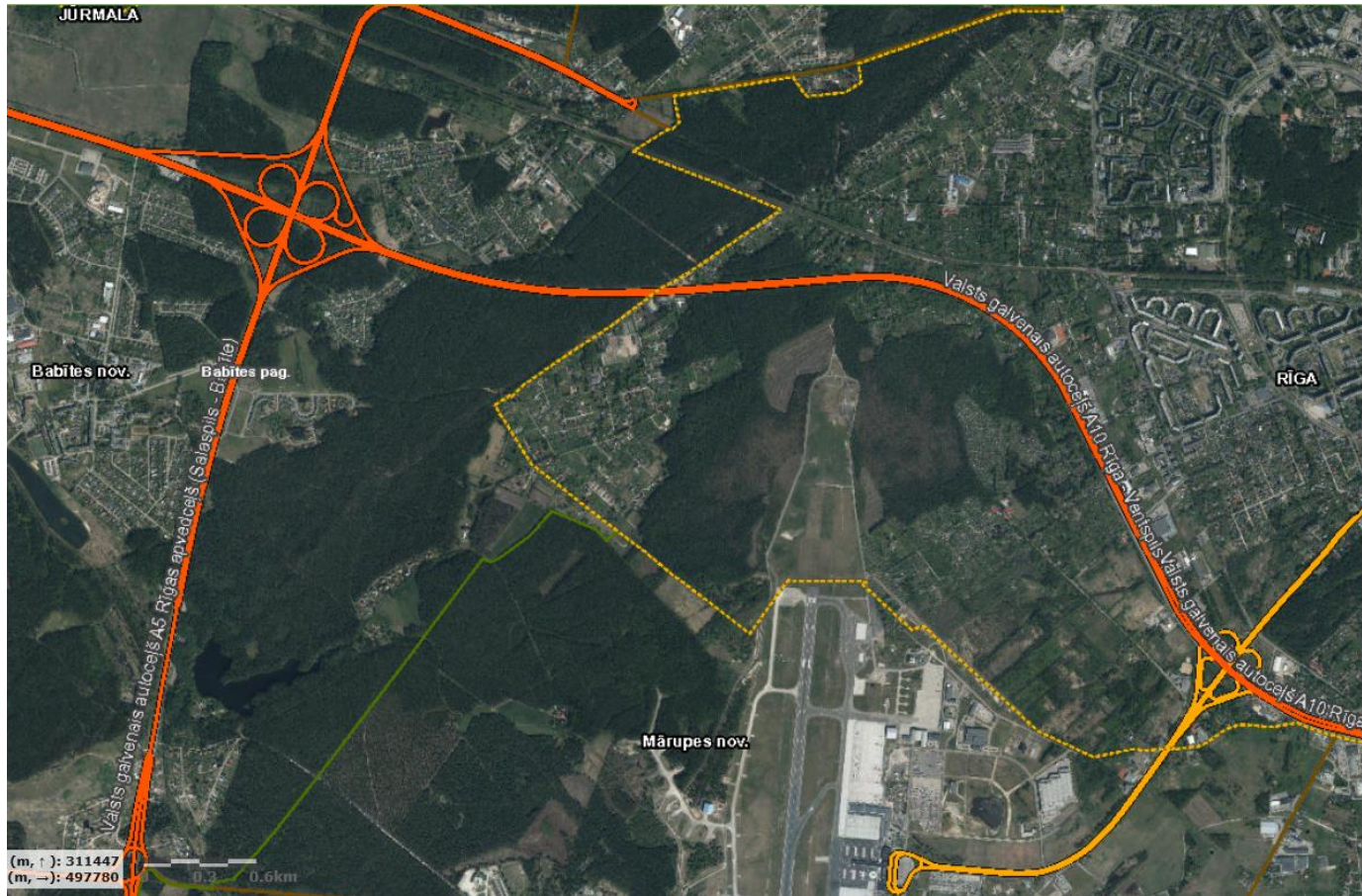




Valsts zemes
dienests

ATIS Datu izmantošana VZD

Valsts autoceļu ass līniju attēlošana VARIS





Valsts zemes
dienests

PALDIES PAR UZMANĪBU!

- Jautājumus par sadarbības iespējām aicinām sūtīt uz daļas e-pastu **atis@vzd.gov.lv**
- Jautājumos par datu sagatavošanu atbilstoši ATIS prasībām aicinām sazināties sūtot e-pastu uz **atis-dati@vzd.gov.lv** vai svanot uz tālruni 67038476 vai 67038511.

