



Vides aizsardzības un
reģionālās attīstības
ministrija

LATVIJAS ATVĒRTO DATU PORTĀLS

 **data**.gov.lv



Vides aizsardzības un
reģionālās attīstības
ministrija

ATVĒRTS PĒC NOKLUSĒJUMA

Jāpublicē visus datus, kas nav īpaši jāaizsargā

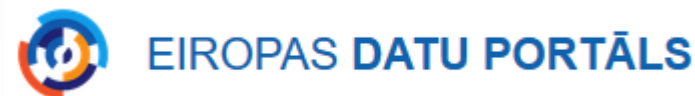
Valdības rīcības plāns >> Latvijas Atvērto datu stratēģija : atvērts ir viss, izņēmumi ir jāpamato

Atvērtie dati var būt: statistika, kartes, objekti, valsts reģistru publiskās daļas...

Datu publicēšanas veids:

- 1) Rediģējami un apstrādājami dati: CSV, tīmekļa pakalpes, API
- 2) Publicēšanas vietne: Latvijas Atvērto datu portāls data.gov.lv

Atvērtie dati ir pieejami bez maksas un ierobežojumiem, datus var lejupielādēt un automātiski apstrādāt.





Vides aizsardzības un
reģionālās attīstības
ministrija

IEGUVUMI NO ATVĒRTAJIEM DATIEM

Informācijas atklātība

jauni pētījumi,
caurspīdīga un atvērta
valsts pārvalde,
sabiedrības tiesības
saņemt informāciju

Jauni produkti un pakalpojumi

privātais sektors
veido uz datiem
balstītas lietotnes
un pakalpojumus

70 000 000 €

potenciālais Latvijas atvērto datu
tirgus izmērs (*direct market size*)

Efektīvāka valsts pārvalde

publiski dati nav
atsevišķi jāizsniedz
un citas iestādes
var tos izmantot

2 000 000 €

potenciālais līdzekļu ietaupījums



Vides aizsardzības un
reģionālās attīstības
ministrija

 data.gov.lv

 Datu katalogs

Apgūsti datu prasmes!

Vadlīnijas

Jautājumi un atbildes

Ievadiet terminus, kurus meklēt.



Meklēt

Aktualitātes

Par portālu

Laipni lūdzam Latvijas Atvērto datu portālā!

Aicinām iepazīties ar portāla saturu un iespējām! Portāla datu publicētāji ir valsts iestādes vai organizācijas, kas pilda valsts funkcijas. Saskaņā ar normatīvajiem aktiem, atvērtos datus iestādes publicē pēc savas iniciatīvas.

464

DATU KOPAS

84

PUBLICĒTĀJI

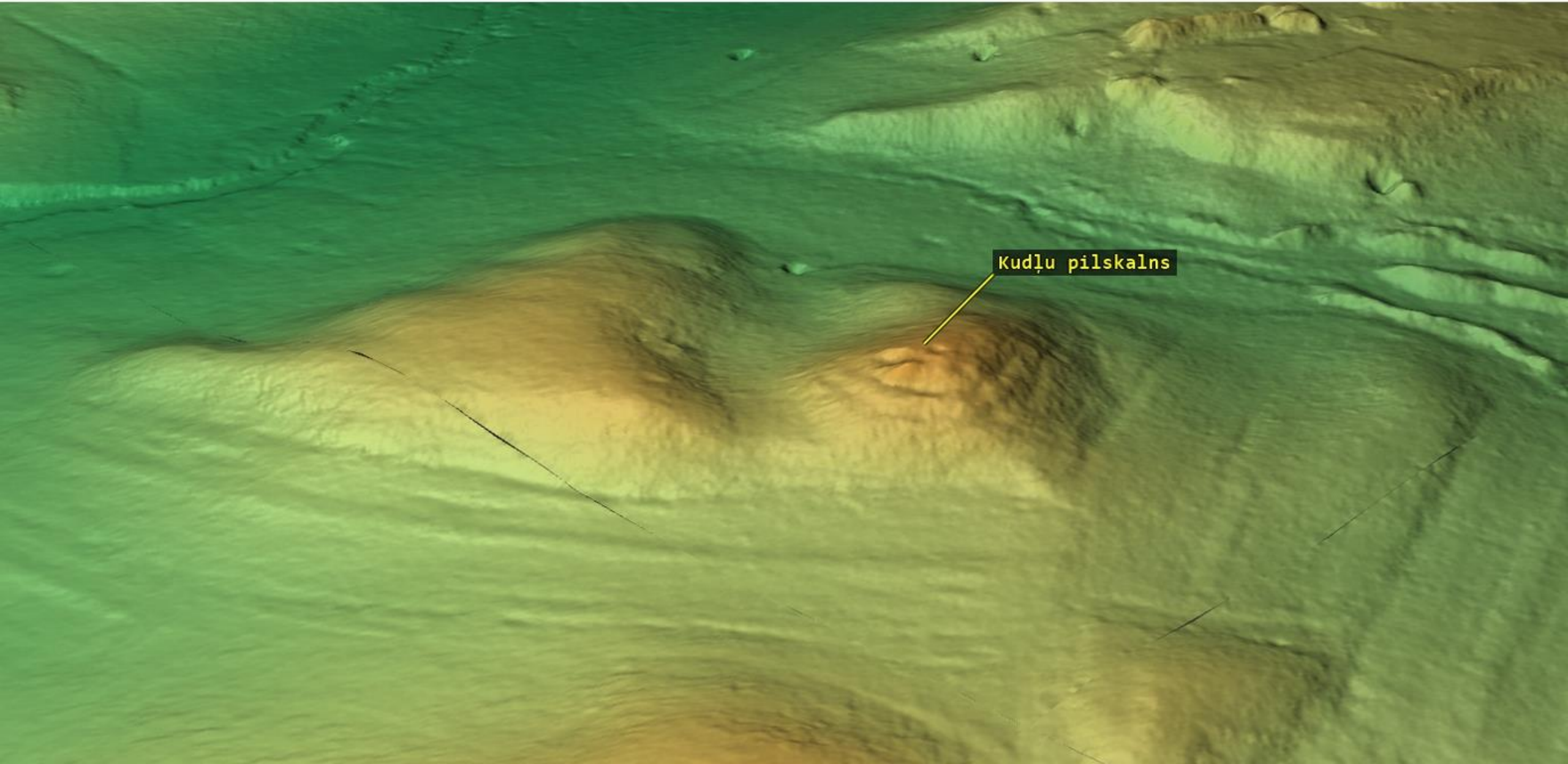
 Iepazīties ar datiem >

+

 GEO Latvia.lv

Atvērtie dati

Portālā pieejamo datu piemēri: Dati par reģistrētiem uzņēmumiem, valsts iepirkumiem, epidemioloģisko situāciju, transporta kustības saraksti, darba sludinājumi, dati par aizsargājamām dabas teritorijām, statistika par iedzīvotājiem, pašvaldībām, būvniecības nozari u.c.

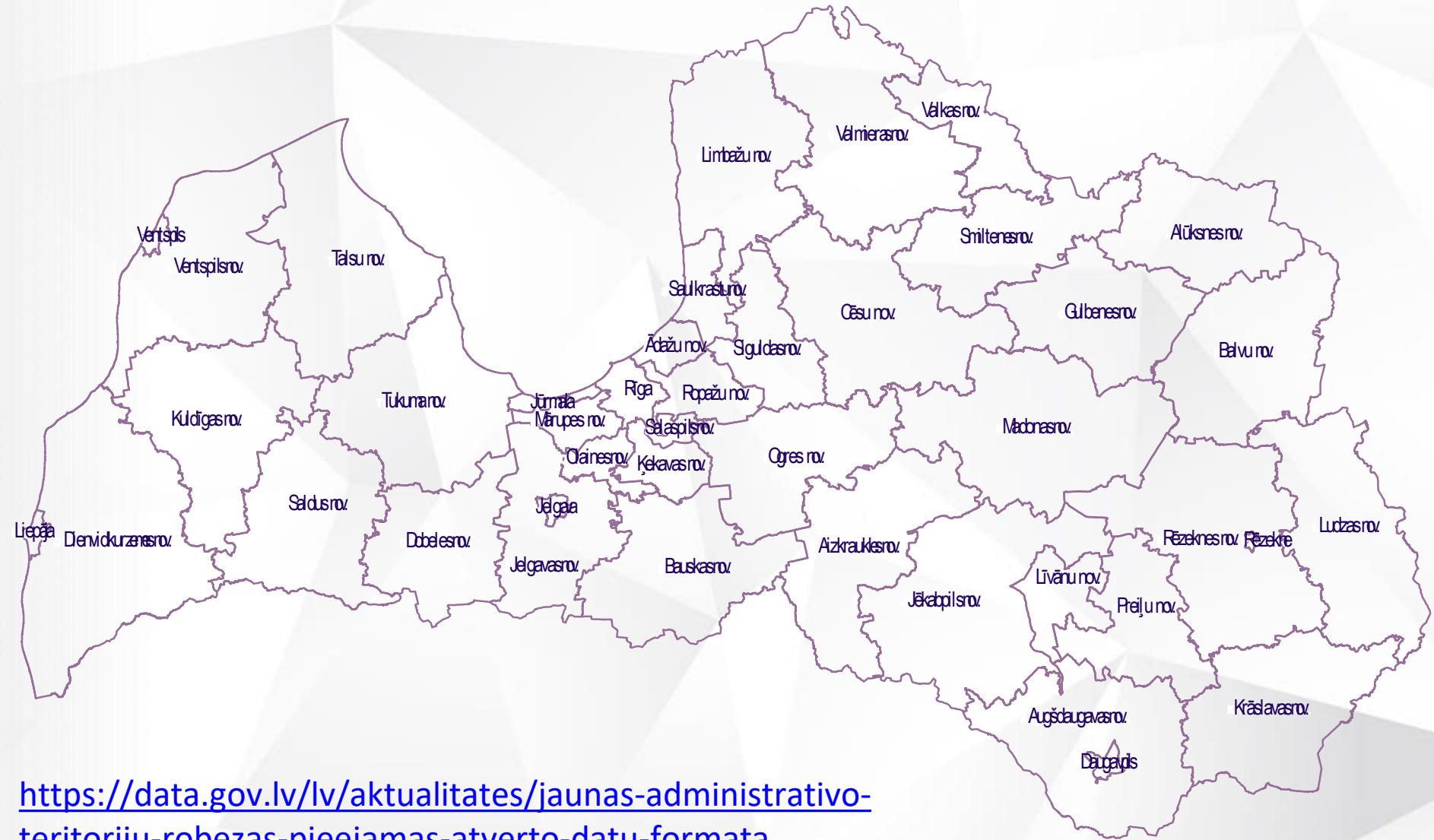


Kudļu pilskalns



Vides aizsardzības un
reģionālās attīstības
ministrija

Jauna atvērto datu kopa: Administratīvo teritoriju robežas no 2021. gada 1. jūlija



data.gov.lv

lejupielādes datnes vektordatu
formātā, izmantošanai ar
ģeogrāfiskajām informācijas sistēmām

GEO Latvia.lv

- skatīšanās tīmekļa pakalpe (WMS)
- lejupielādes tīmekļa pakalpe (WFS)
- lejupielādes datne

<https://data.gov.lv/lv/aktualitates/jaunas-administrativo-teritoriju-robezas-pieejamas-atverto-datu-formata>