

Vides aizsardzības un  
reģionālās attīstības  
ministrija

# TERITORIJAS ATTĪSTĪBAS PLĀNOŠANAS INFORMĀCIJAS SISTĒMA

**Roberts Lipsbergs**

Vides aizsardzības un reģionālās attīstības ministrija  
LMB, 19.03.2021



Vides aizsardzības un  
reģionālās attīstības  
ministrija

# SLI.DO



## #94045



slido

Product

Solutions

Pricing

Resources

Enterprise

We are hiring! <sup>17</sup>

Log In

Sign Up

Joining as a participant?

# Enter code here





Vides aizsardzības un  
reģionālās attīstības  
ministrija

# TAPIS SASTĀV NO:

## PUBLISKĀS DAĻAS

[HTTPS://GEOLATVIJA.LV/GEO/TAPIS#](https://geolatvija.lv/gEO/TAPIS#)

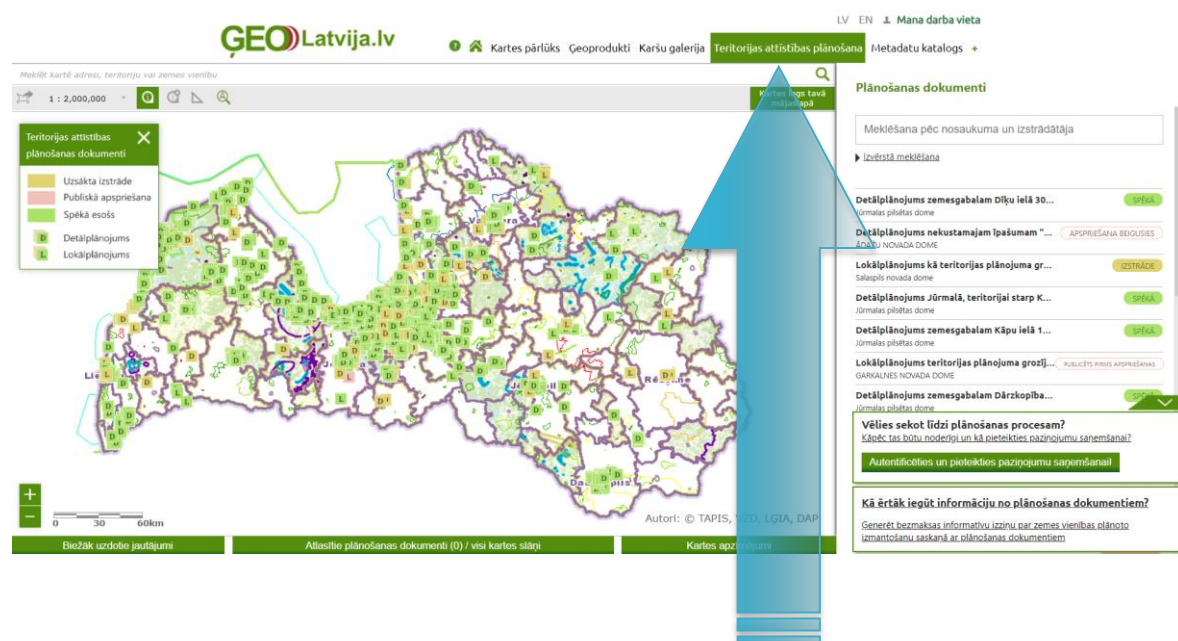


Vides aizsardzības un  
reģionālās attīstības  
ministrija

# TAPIS SASTĀV NO:

## SPECIĀLISTU DARBA VIDES

[HTTPS://TAPIS.GOV.LV/](https://TAPIS.GOV.LV/)



Teritorijas attīstības plānošana

### Teritorijas attīstības plānošanas informācijas sistēma

#### Dokumentu izstrāde

Pieslēgties sistēmai

Neizdodas pieslēgties?

Pieslēgties ar lietotājvārdu

Teritorijas attīstības plānošanas informācijas sistēma (TAPIS) nodrošina:

- teritorijas attīstības plānošanas dokumentu izstrādes procesu atbalstu;
- visu plānošanas līmeņu teritorijas attīstības plānošanas dokumentu teksta un grafisko daļu datu izstrādi, publicēšanu un uzturēšanu;
- datu apmaiņu ar citām valsts informācijas sistēmām;
- publisko apspriešanu;
- elektronisko pakalpojumu saņemšanu.

#### Dokumentu meklēšana un apskatīšana, līdzdalība publiskajā apspriešanā

Atvērt GeoLatvija.lv

Portālā GeoLatvija.lv sabiedrība - iedzīvotāji un komersanti var ērti meklēt un saņemt nepieciešamo teksta un grafisko informāciju par teritorijas attīstības plānošanu, tai skaitā, piedalīties plānošanas dokumenta publiskajā apspriešanās iesniedzot priekšlikumus elektroniski, kā arī saņemt paziņojumus par interesējošo dokumentu izstrādi.

Portālā Latvija.lv var saņemt TAPIS sagatavotos elektroniskos pakalpojumus ziņņu veidā.

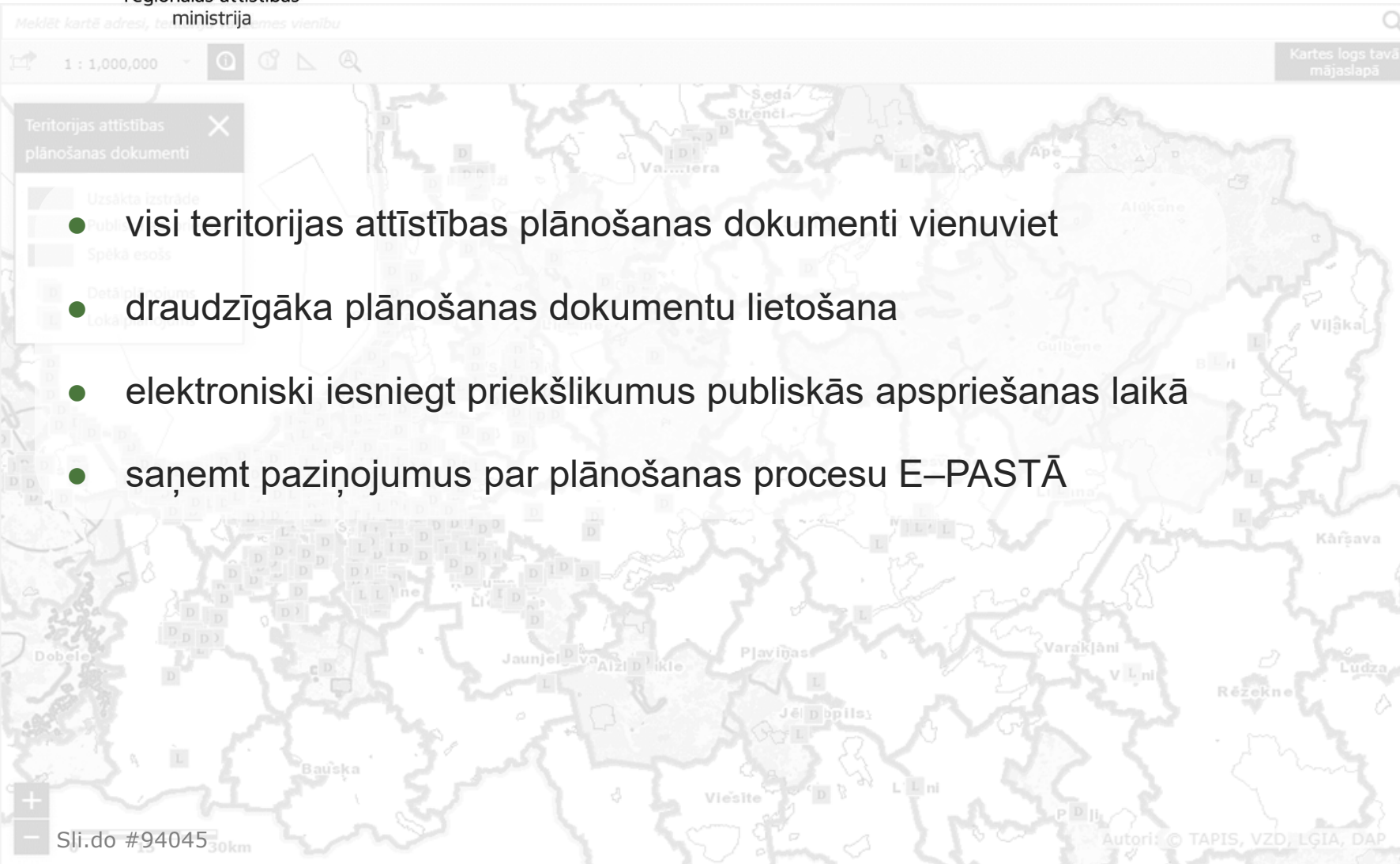
Vides aizsardzības un reģionālās attīstības ministrija  
Peldu iela 25, Rīga, LV-1494  
Tālrunis: 67 026 413, 26 824 756, e-pasts: [tapis.palidziba@varam.gov.lv](mailto:tapis.palidziba@varam.gov.lv)  
Versija: 2.1.7.52R.89bd7 16.03.2021 17:03 (tapis\_prod)

IEGULDĪJUMS TAVĀ NĀKOTNĒ



Vides aizsardzības un  
reģionālās attīstības  
ministrija

# PUBLISKĀ DAĻA



- visi teritorijas attīstības plānošanas dokumenti vienuviet
- draudzīgāka plānošanas dokumentu lietošana
- elektroniski iesniegt priekšlikumus publiskās apspriešanas laikā
- saņemt paziņojumus par plānošanas procesu E–PASTĀ

## Plānošanas dokumenti

Ropažu novads

Meklēšana pēc dokumenta izstrādātāja

Meklēšana pēc dokumenta statusa

### ▲ Vienkāršā meklēšana

59 dokumenti

Ropažu novada teritorijas plānojums 2020.-203...

Ropažu novada pašvaldība

APSPRIEŠANĀ

Lokālpārskats Eiropas standarta platuma pu...

Ropažu novada pašvaldība

IZSTRĀDE

Ropažu novada teritorijas plānojums 2006. - 20...

Ropažu novada pašvaldība

SPĒKĀ

Lokālpārskats nekustamam īpašumam "Pūpol...

Ropažu novada pašvaldība

SPĒKĀ

Egles\_Lokālpārskats 2016 (1.0 redakcija)

Ropažu novada pašvaldība

SPĒKĀ

Lokālpārskats zemesgabalam "Lielkangari" (...)

Ropažu novada pašvaldība

SPĒKĀ

Vēlies sekot līdzī plānošanas procesam?

Kāpēc tas būtu noderīgi un kā pieteikties paziņojumu saņemšanai?

Autentificēties un pieteikties paziņojumu saņemšanai

Kā ērtāk iegūt informāciju no plānošanas dokumentiem?

Generēt bezmaksas informatīvu izziņu par zemes vienības plānoto izmantošanu saskaņā ar plānošanas dokumentiem

4





Vides aizsardzības un  
reģionālās attīstības  
ministrija

1 : 10,000

Jūrmalas pilsētas Teritorijas  
plānojuma grozījumi (1 no 1)

**Jauktas centra apbūves teritorija (JC2)**

Baltijas jūras un Rīgas jūras līča ierobežotas  
saimnieciskās darbības joslas teritorija

Navigācijas tehniskā līdzekļa aviācijas gaisa  
kuģu lidojumu drošības nodrošināšanai  
tālās ietekmes zona

Eksploatācijas aizsargjoslas teritorija ap  
kuģošanas drošībai paredzēto navigācijas  
tehnisko līdzekli, kas noteikts normatīvajos  
aktos par jūrlietu pārvaldi un jūras drošību,  
– bāka

Vides un dabas resursu ķīmiskās  
aizsargjoslas teritorija ap pazemes ūdens  
ņemšanas vietu

Plānošanas dokumenta robeža

Zemes vienība: 13000061503  
(skatīt papildu informāciju)

\*Saņemt papildu bezmaksas informāciju

\*Piedalīties apspriešanās

## KĀ ĒRTĀK IEGŪT INFORMĀCIJU PAR PLĀNOŠANAS DOKUMENTIEM

- IDENTIFICĒJIET (IEKLIKŠKINIET) VIETU KARTĒ, PAR KURU VĒLATIES SAŅEMT INFORMĀCIJU
  - Lai pietuvinātu sev interesējošo vietu kartē, varat izmantot iespēju meklēt pēc adreses vai zemes vienības (ievadot kadastra apzīmējumu).
- IDENTIFICĒŠANAS LOGĀ TIEK ATSPoguļOTA GALVENĀ PLĀNOŠANAS INFORMĀCIJA
  - Identificēšanas logs ir aktīvs, tikai sākot no mēroga 1:50'000 (arī 25k, 10k utt.), bet visos mērogos (ja nav atlasīts konkrēts dokuments) labajā pusē ir redzami plānošanas dokumenti, kas attiecas uz identificēto vietu.
  - Identificēšanas loga augšpusē ir norādīts plānošanas dokumenta nosaukums. Uzklīkšķinot uz tā, labajā pusē parādās informācija, kas saistīta ar konkrēto plānošanas dokumentu.
  - Ja par vienu un to pašu teritoriju ir izstrādāti vairāki plānošanas dokumenti (piemēram, detālplānojums, lokālplānojums, teritorijas plānojums), tad tos var "pārslēgt", izmantojot bultīņu.

Meklēt kartē adresi, teritoriju vai zemes vienību

1 : 10,000

Automātiskā tālummaija

Kartes logs tavā mājaslapā

2.1. Daugavpils pilsētas teritorijas plānojums 2019.-2031.gadam (1 no 2)

2.2. Dabas un apstādījumu teritorija

2.3. Ainaviski vērtīga teritorija (TINS)

2.4. Sanitārā teritorija ar īpašiem noteikumiem

2.5. notekūdeņu attīrīšanas ietaisi ar atklātām notekūdeņu aprārdes tīplīnēm un slēgtu dūņu aprādi vai slēgtu to uzglabāšanu

2.6. Vides un dabas resursu aizsardzības aizsargjoslas (aizsardzības zonas) teritorija ap kultūras pieminekli pilsētās

2.7. Zemes vienība: 90010020157

2.8. \*Saņemt papildu bezmaksas informāciju

ESPLANĀDE (CENTRS)

4. ATPAKAL

Latvijas plānošanas reģions

Daugavpils pilsētas teritorijas plānojums

IZSTRĀDE

Plānošanas dokumenta sadaļas

3.1. Teritorijas izmantošanas un apbūves noteikumi

3.2. Grafiskā daļa

3.3. Cita sadaļa

Paskaidrojuma raksts

Vīdies pārskats

Lēmumi un ziņojumi

09.08.2018 Par Daugavpils pilsētas teritorijas plānojuma izstrādi

10.07.2018 Ziņojums par teritorijas plānojuma izstrādi

05.06.2018 Lēmums par stratēģiskās ietekmes uz vidi

- PIEVĒRSIET UZMANĪBU, KĀDS FUNKCIONĀLAIS ZONĒJUMS IR NOTEIKTS JŪS INTERESĒJOŠAJĀ TERITORIJĀ
 

Uzvirzot peles kursoru uz nosaukuma, piemēram, 'Ainaviski vērtīga teritorija (TINS)', uzziņāsiet, vai tā ir funkcionālā zona, teritorija ar īpašiem noteikumiem (redzams piemērs) vai cita veida teritorija.

Turklāt, uzklīkšķinot uz nosaukuma, kartē uz brīdi tiek izgaismota šī teritorija, ļaujot vieglāk uztvert teritorijas robežu.

  - Ja plānošanas dokuments ir izstrādāts pirms 2015. gada (vai arī tas ir detālplānojums), kartē nebūs iespējams identificēt funkcionālo zonu, bet to var apskatīt labajā pusē esošajā plānošanas dokumenta sadaļā 'Grafiskā daļa'.
  - Sadaļā 'Teritorijas izmantošanas un apbūves noteikumi' ir aprakstīti detalizēti noteikumi par katru funkcionālo zonu un teritoriju ar īpašiem noteikumiem (ja tādi ir noteikti konkrētajā teritorijā), kā arī iekļauti citi noteikumi, kas attiecas uz konkrēto teritoriju kopumā.

Ja jūs interesējošā teritorijā ir identificētas arī apgrūnītās teritorijas, tad papildu noteikumus šo teritoriju izmantošanai jāmeklē nacionālā līmeņa normatīvajos aktos, piemēram, Aizsargjoslu likumā.
- JA VĒLATIES SAŅEMT INFORMATĪVU IZZIŅU PAR ZEMES VIENĪBAS PLĀNOTO (ATLAUTO) IZMANTOŠANU no sistēmā publicētajiem plānošanas dokumentiem par konkrēto zemes vienību, uzklīkšķiniet uz *"saņemt papildu bezmaksas informāciju"*.

Vides aizsardzības un reģionālās attīstības ministrija  
Telpiskās plānošanas departaments, 2018

# DRAUDZĪGĀKA DOKUMENTU LIETOŠANA

Kartes logs tavā mājaslapā

Jūrmalas pilsētas Teritorijas plānojuma grozījumi (1.0 redakcija)

APSPRIEŠANĀ

Publiskās apspriešanas norises periods 09.03.2020. – 12.05.2020.  
(atlikušas 19 dienas)

▼ Sabiedrības līdzdalības pasākumi

- Publiskās apspriešanas sanāksme
- Publiskās apspriešanas sanāksme
- Publiskās apspriešanas sanāksme
- Publiskās apspriešanas sanāksme

Papildu informācija

iesniegt priekšlikumu

Plānošanas dokumenta sadaļas

Teritorijas izmantošanas un apbūves noteikumi

- Grafiskā daļa
- Paskaidrojuma raksts

Vīdies pārskats

► **Vēlies sekot līdzi plānošanas procesam?**  
Kāpēc tas būtu noderīgi un kā pieteikties paziņojumu saņemšanai?

Lē

20

26

15

Ka

► **Kā ērtāk iegūt informāciju no plānošanas dokumentiem?**  
Ģenerēt bezmaksas informatīvu izziņu par zemes vienības plānoto izmantošanu saskaņā ar plānošanas dokumentiem

Autori: © TAPIS, VZD, LĢIA, DAP

Biezāk uzdotie jautājumi

Atlasītie plānošanas dokumenti (2) / visi kartes slāņi

Kartes apzīmējumi





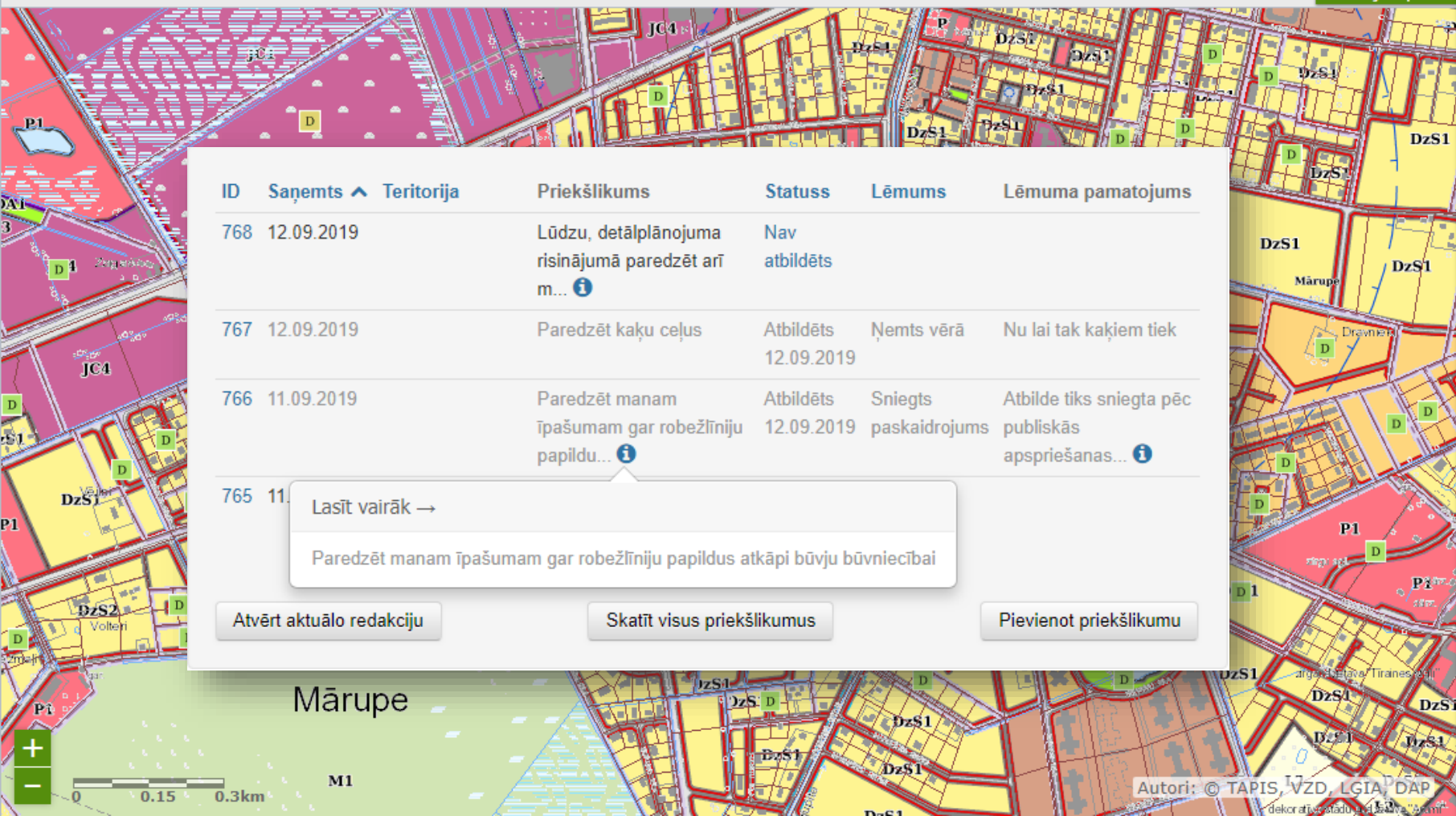
Vides aizsardzības un  
reģionālās attīstības  
ministrija

# ELEKTRONISKI IESNIEGT PRIEKŠLIKUMUS PUBLISKĀS APSPRIEŠANAS LAIKĀ

Meklēt kartē adresi, teritoriju vai zemes vienību

1 : 10,000

Kartes logs tavā  
mājaslapā



Lasīt vairāk →

Paredzēt manam īpašumam gar robežlīniju papildus atkāpi būvju būvniecībai

Atvērt aktuālo redakciju

Skatīt visus priekšlikumus

Pievienot priekšlikumu

Mārupe

M1

Autori: © TAPIS, VZD, LGIA, DAP

← ATPAKAL

Publiskā apspriešana

Norises periods 16.03.2020. – 29.04.2020.

Publiskajā apspriešanā ir svarīga ikviena līdzdalība. Priekšlikumi izsakāmi ne tikai par kādu atsevišķu jautājumu vai zemes vienību, bet arī kopumā par plānošanas dokumentā ietvertajiem attīstības jautājumiem. Visi priekšlikumi tiks izskatīti un pēc publiskās apspriešanas sniegtas atbildes.

Mans priekšlikums \*

Vieta, par kuru tiek iesniegts priekšlikums (var nenorādīt, ja priekšlikums ir vispārīgs)

Meklēt kartē

Atzīmēt punktu kartē

Norādīt teritoriju kartē



Izvēlēta vieta kartē norādīta **Ņemēt**

Atbildi uz priekšlikumu Jūs saņemsiet:

GeoLatvija.lv un Latvija.lv profila sarakstē

uz Latvija.lv norādīto e-pasta adresi armeens@gmail.com. [Mainīt e-pasta adresi](#)

🔍 Kontaktinformācija: \*

Iesniedzot priekšlikumu, saņemtie personas dati (vārds, uzvārds un kontaktinformācija) tiks izmantoti priekšlikuma izskatīšanā un atbildes sniegšanā

Iesniegt priekšlikumu

Iesniegšu vēlāk (ievadītais netiks saglabāts)



Vides aizsardzības un  
reģionālās attīstības  
ministrija

# SAŅEMT INFORMATĪVU IZZIŅU PAR TERITORIJAS ATĻAUTO IZMANTOŠANU ZEMES VIENĪBĀ

Meklēt kartē adresi, teritoriju vai zemes vienību

1 : 10,000

Mārupes novada Teritorijas  
plānojuma 2014.-2026.gadam grozījumi  
(1 no 1)

Savrupmāju apbūves teritorija (DzS1)

Navigācijas tehniskā līdzekļa aviācijas gaisa  
kuģu lidojumu drošības nodrošināšanai  
tālās ietekmes zona

Vides un dabas resursu ķīmiskās  
aizsargjoslas teritorija ap pazemes ūdens  
ņemšanas vietu

Ciema teritorija: Mārupe

Plānošanas dokumenta robeža

Zemes vienība: 80760070124  
(skatīt papildu informāciju)

\*Saņemt papildu bezmaksas informāciju

\*Piedalīties apspriešanās

## Informācija par būvēm, kas atrodas šajā zemes vienībā

### KADASTRĀ REĢISTRĒTĀS ĒKAS

(ēkas kadastra apzīmējums un adrese)

- 32440020109001, "Papardes", Papardes, Aizkraukles pag., Aizkraukles nov., LV5101
- 32440020109002, "Papardes", Papardes, Aizkraukles pag., Aizkraukles nov., LV5101
- 32440020109003,
- 32440020109004, "Papardes", Papardes, Aizkraukles pag., Aizkraukles nov., LV5101
- 32440020111001,
- 32440050090001, Liepu iela 3, Aizkraukle, Aizkraukles pag., Aizkraukles nov., LV5101
- 32440050090002, Liepu iela 3, Aizkraukle, Aizkraukles pag., Aizkraukles nov., LV5101
- 32440050090003, Liepu iela 3, Aizkraukle, Aizkraukles pag., Aizkraukles nov., LV5101

### BŪVNICĪBAS LIETAS

(Būvniecības informācijas sistēmā (BIS) reģistrētas būvniecības lietas)

Būvniecības lieta Nr.: BIS-BL-44140-1116

Objekts: NEAIZTIKT! TAPIS saskames tests. Iecere bez būvatļaujas. 32440030042

Būvniecības iecere: Būvniecības iesniegums ēkai

Ieceres iesniegšanas datums: 14.11.2019

Informācija par būvniecības lietas būvēm:

Būves nosaukums	Būves stadija	Būvniecības veids
TAPIS Testa ēka 1	Iecere	Jauna būvniecība

Informācija par lēmumu un darbu izpildi:

Lēmums	Lēmuma numurs	Lēmuma pieņemšanas datums	Lēmuma spēkā stāšanās spēkā	Projektēšanas nosacījumi izpildīti	Būvdarbu uzsākšanas nosacījumi izpildīti	Būvatļaujas derīguma termiņš
Būvatļauja ēkām						

Papildus informāciju skatīt [BIS publiskajā portālā](#)

Būvniecības lieta Nr.: BIS-BL-44143-1119

Objekts: NEAIZTIKT! TAPIS saskames tests. Vienkāršota būvniecība. 32440020109

Būvniecības iecere: Paskaidrojuma raksts ēkai

Ieceres iesniegšanas datums: 14.11.2019

Informācija par būvniecības lietas būvēm:

Izdevuma identifikators: URN:IVIS:100001:EP-EP163-v1.0-TR-14772

Lpp. 4 (5)

Izdevuma identifikators: URN:IVIS:100001:EP-EP163-v1.0-TR-14772

Lpp. 3 (5)

Izdevuma identifikators: URN:IVIS:100001:EP-EP163-v1.0-TR-14772

Lpp. 2 (5)

Izdevuma identifikators: URN:IVIS:100001:EP-EP163-v1.0-TR-14772

Lpp. 1 (5)

Autori: © TAPIS, VZD, LGIA, DAP

Kartes logs tavā  
mājaslapā

← ATPAKAĻ

APSPRIEŠANĀ

[Iepriekšējās plānošanas dokumenta redakcijas](#)

Publiskās apspriešanas norises periods 16.03.2020. – 29.04.2020.  
(atlikušas 35 dienas)

► [Sabiedrības līdzdalības pasākumi](#)

[Papildu informācija](#)

iesniegt priekšlikumu

Plānošanas dokumenta sadaļas

[Teritorijas izmantošanas un apbūves noteikumi](#)

► [Grafiskā daļa](#)

► [Paskaidrojuma raksts](#)

[Vides pārskats](#)

► [Cita sadaļa](#)

Lēmumi un ziņojumi

13.03.2020 [Atbildes uz iesniegumiem, kas saņemti 3.redakcijas izstrādes laikā protokols sanāksmei, kurā izskatīti 3.red. izstrādes laikā saņem...](#)

26.02.2020 [Lēmums par TPG 3.redakcijas nodošanu publiskai apspriešanai informācija par izmaiņām TPG redakcijā salīdzinot ar 2.0 redak...](#)

22.01.2020 [Lēmums par saistošo noteikumu, ar kuriem apstiprināti teritorijas... Saistošie noteikumi par saistošo noteikumu Nr.19/2019 atcelš...](#)

13.01.2020 [Ministrijas rīkojums par 25.09.2019 saistošo noteikumu Nr. 19/20...](#)

19.12.2019 [Vēstule par iesniegumu izvērtēšanu VARAM](#)

25.09.2019 [Lēmums par teritorijas plānojuma grozījumu apstiprināšanu Saistošie noteikumi paziņojums](#)

17.09.2019 [Ziņojums par 2.redakcijas publiskās apspriešanas rezultātiem 2.redakcijas publiskās apspriedes sanāksmes protokols](#)





Vides aizsardzības un  
reģionālās attīstības  
ministrija

# SAŅEMT PAZIŅOJUMUS PAR PLĀNOŠANAS PROCESU E-PASTĀ

Meklēt kartē adresi, teritoriju vai zemes vienību

1 : 5,000

Kartes logs tavā mājaslapā

Reply Reply All Forward

trešd. 2019. gada .23.10 02:08

noreply@tapis.gov.lv

STOPIŅU NOVADA DOME ir uzsākusi publisko apspriešanu

To Armins Skudra

Labdien!

Informējam, ka STOPIŅU NOVADA DOME ir uzsākusi teritorijas attīstības plānošanas dokumenta "**Lokālplānojums teritorijas plānojuma grozījumu veikšanai ipašumu Maskavas ielā 493, 495, 497, Rumbula, Stopiņu nov. teritorijās (1.0)**" publisko apspriešanu.

Publiskās apspriešanas ietvaros tiks rīkoti šādi sabiedrības līdzdalības pasākumi:

Publiskās apspriešanas sanāksme  
Norises vieta: Dienas centrs "Ulbroka", Institūta iela 1A, Ulbroka, Stopiņu nov.  
Norises laiks: 2019. gada 8. novembrī, 16:00  
Kontaktinformācija: Lokālplānojuma izstrādes vadītāja Stopiņu novada domes attīstības un plānošanas speciāliste Linda Čakše, tālr. 27757382, epasts: [planotajs@stopini.lv](mailto:planotajs@stopini.lv); Lokālplānojuma izstrādātājs SIA "Reģionālie projekti", kontaktpersona Tālis Skuja, epasta adrese [talis@rp.lv](mailto:talis@rp.lv)

Materiāli ir pieejami [GeoLatvija.lv](http://GeoLatvija.lv) un [tapis.gov.lv](http://tapis.gov.lv)

Jauku dienu!

Šis ir Teritorijas attīstības plānošanas informācijas sistēmas automātiski ģenerēts paziņojums.  
[Atteikties no paziņojumu saņemšanas](#)

Autori: © TAPIS, VZD, LĢIA, DAP

← ATPAKAĻ

## Pieteikšanās paziņojumu saņemšanai

① **Pietuviniet un pārbīdi karti uz vietu, par kuru vēlaties saņemt paziņojumus**  
Interesējošo vietu var arī atrast, kartes meklēšanas lodziņā ievadot un izvēloties adresi, teritoriju vai zemes vienību

② **Norādiet interesējošo attālumu no izvēlētās vietas**

0,3km

③ **Izvēlaties par kāda līmeņa plānošanas dokumentiem vēlaties saņemt paziņojumus**

- Nacionālā līmeņa teritorijas attīstības plānošana
- Reģionālā līmeņa teritorijas attīstības plānošana
- Pašvaldību līmeņa teritorijas attīstības plānošana

Pieteikuma nosaukums ?

Paziņojumi tiks nosūtīti uz Latvija.lv norādīto e-pasta adresi [armeans@gmail.com](mailto:armeans@gmail.com). [Mainīt e-pasta adresi](#)

Pieteikties

Pieteikšos vēlāk

Atceraties, ka pēc veiksmīgas pieteikšanās, Jums ir iespēja pieteikties paziņojumu saņemšanai arī par citām Jums interesējošām vietām





Vides aizsardzības un  
reģionālās attīstības  
ministrija

# SPECIĀLISTU DARBA VIDE



Projekts ▾ Saraksti ▾ Karte ▾ Rokasgrāmata Iestatījumi ▾

Meklēt

1551

LATVIJAS REPUBLIKAS VIDES...

Karte

Grupēti

Pievienot

Mērit ▾

Adrese ▾

Kadastra apzīmējums

Q

- Plānošanas dokumentu izstrādes procedūra (soli pa solim)
- Teritorijas izmantošanas un apbūves noteikumu veidošana
- Ģeotelpisko datu augšupielāde un pārbaude

## ● Datu apskatīšana kartē

NACIONĀLO INTEREŠU OBJEKTS - ELEKTROTĪKLU ...

Projekta pamatinformācija

Projekta dokumenti

Publiskās apspriešanas

Projekta uzdevumi

NACIONĀLO INTEREŠU OBJEKTS - ELEKTROT... (1.0)

Aktuālā redakcija

Pirmspublicēšanas pārbaude

Datu kopēšana

Teritorijas izmantošanas un apbūves noteikumi

Funkcionālās zonas

Teritorijas ar īpašiem noteikumiem

Teritorijas izmantošanas un apbūves parametri

Ģeotelpisko datu ielādes

Ģeokoordināti rastrī

Topoloģisko pārbaužu izpildes

Nezonēto teritoriju pārrēķini

Apskatīt kartē

Apskatīt kartes prototipā v2

PAMAĻI

- Ortofoto karte
- Konsolidētie reglamentētie dati
- Organizāciju teritorijas
- Būvniecības lietas objekts
- Būvniecības lietas līnijveida objekts
- Zemes vienības
- Topogrāfiskā karte
- Plānošanas reģiona robežas
- Jūras telpiskais plānojums
- Administratīvās teritorijas
- Plānošanas dokumentu teritorijas
- KoSli.do #94045 dati
- Konsolidētie paskaidrojošie teksti

2 km





Vides aizsardzības un  
reģionālās attīstības  
ministrija

# TERITORIJAS IZMANTOŠANAS UN APBŪVES NOTEIKUMI

TAPIS Projekts ▾ Saraksti ▾ Karte ▾ Rokasgrāmata

## Dokuments

TAPIS / Dokumenti

Plānošanas dokumentu  
pamatinformācija

Publiskās apspriešanas  
informācija

Sabiedrības līdzdalība

Plānošanas dokumenti

Plānošanas dokumenti

Lēmumi un ziņojumi

Plānošanas dokumentu  
redakcijas

Statusu izmaiņu vēsture

PRIEKULES NOVADA TERITORIJAS PLĀNOJUMA 201...

Projekta pamatinformācija

Projekta dokumenti

Publiskās apspriešanas

Projekta uzdevumi

PRIEKULES NOVADA TERITORIJAS PLĀNOJUM... (2.0)

Aktuālā redakcija

Pirmpublicēšanas pārbaude

Datu kopēšana

Teritorijas izmantošanas un apbūves noteikumi

Funkcionālās zonas

Teritorijas ar īpašiem noteikumiem

Teritorijas izmantošanas un apbūves parametri

Ģeotelpisko datu ielādes

Ģeokoordināti rastri

Topoloģisko pārbaužu izpildes

Nezonēto teritoriju pārrēķini

Apskatīt kartē

Apskatīt kartes prototipā v2





Vides aizsardzības un  
reģionālās attīstības  
ministrija

**TAPIS** Projekts ▾ Saraksti ▾ Karte ▾ Rokasgrāmata

## Dokuments

TAPIS / Dokumenti

Plānošanas dokumentu  
pamatinformācija

Publiskās apspriešanas  
informācija

Sabiedrības līdzdalība

Plānošanas dokumenti

Plānošanas dokumenti

Lēmumi un ziņojumi

Plānošanas dokumentu  
redakcijas

Statusu izmaiņu vēsture

PRIEKULES NOVADA TERITORIJAS PLĀNOJUMA 201...

Projekta pamatinformācija

Projekta dokumenti

Publiskās apspriešanas

Projekta uzdevumi

PRIEKULES NOVADA TERITORIJAS PLĀNOJUM... (2.0)

Aktuālā redakcija

Pirmpublicēšanas pārbaude

Datu kopēšana

Teritorijas izmantošanas un apbūves noteikumi

Funkcionālās zonas

Teritorijas ar īpašiem noteikumiem

Teritorijas izmantošanas un apbūves parametri

Ģeotelpisko datu ielādes

Ģeokoordināti rastri

Topoloģisko pārbaužu izpildes

Nezonēto teritoriju pārrēķini

Apskatīt kartē

Apskatīt kartes prototipā v2

# FUNKCIONĀLĀS ZONAS

Funkcionālās zonas Izveidot jaunu ▾

TAPIS / Priekules novada Teritorijas plānojuma 2015.-20... / Funkcionālās zonas

Apzīmējums	Ģeotelpiskais kods ▾	Nosaukums	Piesaistīta	Statuss	Dokuments	Redakcijas numurs	Objekti
DzS	1010100	Savrupmāju apbūves teritorija	✓	Sagatavota	Priekules novada Teritorijas plānojuma 2015.-2026.gadam grozījumi	2.0	332
DzM	1010200	Mazstāvu dzīvojamās apbūves teritorija	✓	Sagatavota	Priekules novada Teritorijas plānojuma 2015.-2026.gadam grozījumi	2.0	126
DzD	1010300	Daudzstāvu dzīvojamās apbūves teritorija	✓	Sagatavota	Priekules novada Teritorijas plānojuma 2015.-2026.gadam grozījumi	2.0	5
P	1010400	Publiskās apbūves teritorija	✓	Sagatavota	Priekules novada Teritorijas plānojuma 2015.-2026.gadam grozījumi	2.0	93
JC	1010500	Jauktas centra apbūves teritorija	✓	Sagatavota	Priekules novada Teritorijas plānojuma 2015.-2026.gadam grozījumi	2.0	46

**Meklēšana**

Apzīmējums

Nosaukums

Statuss

Bez ģeotelpiskajiem objektiem

Teritorijas izmantošanas veids



Vides aizsardzības un  
reģionālās attīstības  
ministrija

# TERITORIJAS AR ĪPAŠIEM NOTEIKUMIEM

**TAPIS** Projekts ▾ Saraksti ▾ Karte ▾ Rokasgrāmata

### Teritorijas ar īpašiem noteikumiem

Izveidot jaunu ▾ Sagatavot visas

TAPIS / Priekules novada Teritorijas plānojuma 2015.-20... / Teritorijas ar īpašiem noteikumiem

Apzīmējums	Ģeotelpiskais kods	Nosaukums	Piesaistīta	Statuss	Dokuments	Redakcijas numurs	Objekti
TIN1	1020100	Cita teritorija ar īpašiem noteikumiem	<input checked="" type="checkbox"/>	Izstrādē	Priekules novada Teritorijas plānojuma 2015.-2026.gadam grozījumi	2.0	1
TIN5	1020500	Ainaviski vērtīga teritorija	<input checked="" type="checkbox"/>	Sagatavota	Priekules novada Teritorijas plānojuma 2015.-2026.gadam grozījumi	2.0	1

**Meklēšana**

Apzīmējums

Nosaukums

Statuss

Bez ģeotelpiskajiem objektiem

### Dokuments

TAPIS / Dokumenti

Plānošanas dokumentu pamatinformācija

- Projekta pamatinformācija
- Projekta dokumenti
- Publiskās apspriešanas
- Projekta uzdevumi

PRIEKULES NOVADA TERITORIJAS PLĀNOJUMA 201...

PRIEKULES NOVADA TERITORIJAS PLĀNOJUM... (2.0)

- Aktuālā redakcija
- Pirmspublicēšanas pārbaude
- Datu kopēšana
- Teritorijas izmantošanas un apbūves noteikumi
- Funkcionālās zonas
- Teritorijas ar īpašiem noteikumiem
- Teritorijas izmantošanas un apbūves parametri
- Ģeotelpisko datu ielādes
- Ģeokoordinēti rastri
- Topoloģisko pārbaužu izpildes
- Nezonēto teritoriju pārrēķini
- Apskatīt kartē
- Apskatīt kartes prototipā v2



Vides aizsardzības un  
reģionālās attīstības  
ministrija

# TERITORIJAS IZMANTOŠANAS UN APBŪVES PARAMETRI

**TAPIS** Projekts ▾ Saraksti ▾ Karte ▾ Rokasgrāmata

**Teritorijas izmantošanas un apbūves parametri** Izveidot jaunu Veidot pārskatu Apskatīt pārskatu

TAPIS / Priekules novada Teritorijas plānojuma 2015.-20... / Teritorijas izmantošanas un apbūves parametri

Apbūves parametrs	Funkcionālās zonas	Papildu nosacījumi	Piesaistīts? ⓘ	
Minimālā jaunizveidojamā zemes gabala platība	DzS, P, JC, M, L		<input checked="" type="checkbox"/>	
Maksimālais apbūves blīvums (%)	DzS, DzM, DzD, P, JC, R, R1, DA, M, L		<input checked="" type="checkbox"/>	
Apbūves augstums (m)	DzS		<input checked="" type="checkbox"/>	
Apbūves augstums (stāvu skaits)	DzS, DzM, DzD, P, JC, R, R1, L		<input checked="" type="checkbox"/>	
Minimālais brīvās zaļās teritorijas rādītājs (%)	DzS, DzM, DzD, P, JC, R, R1, TA, DA		<input checked="" type="checkbox"/>	
Apbūves augstums (stāvu skaits)	DA1		<input checked="" type="checkbox"/>	

## Dokuments

TAPIS / Dokumenti

Plānošanas dokumentu pamatinformācija

Publiskās apspriešanas informācija

Sabiedrības līdzdalība

Plānošanas dokumenti

Plānošanas dokumenti

Lēmumi un ziņojumi

Plānošanas dokumentu redakcijas

Statusu izmaiņu vēsture

- PRIEKULES NOVADA TERITORIJAS PLĀNOJUMA 201...
- Projekta pamatinformācija
- Projekta dokumenti
- Publiskās apspriešanas
- Projekta uzdevumi
- PRIEKULES NOVADA TERITORIJAS PLĀNOJUM... (2.0)
- Aktuālā redakcija
- Pirmspublicēšanas pārbaude
- Datu kopēšana
- Teritorijas izmantošanas un apbūves noteikumi
- Funkcionālās zonas
- Teritorijas ar īpašiem noteikumiem
- Teritorijas izmantošanas un apbūves parametri
- Ģeotelpisko datu ielādes
- Ģeokoordināti rastri
- Topoloģisko pārbaužu izpildes
- Nezonēto teritoriju pārrēķini
- Apskatīt kartē
- Apskatīt kartes prototipā v2







Vides aizsardzības un  
reģionālās attīstības  
ministrija

# TERITORIJAS IZMANTOŠANAS UN APBŪVES NOTEIKUMI

**TAPIS** Projekts ▾ Saraksti ▾ Karte ▾ Rokasgrāmata

**Teritorijas izmantošanas un apbūves noteikumi** Izveidot TIAN izdrukā ▾ Pārbaudīt TIAN Pabeigt TIAN izstrādi

TAPIS / Priekules novada Teritorijas plānojuma 2015.-20... / Teritorijas izmantošanas un apbūves noteikumi

Lai TIAN parādītu jaunākos datus un pareizu numerāciju, jāveic datu pārģenerēšana. Datu pārģenerēšana var aizņemt ilgāku laiku, tādēļ to ieteicams veikt pēc visu paredzēto izmaiņu ieviešanas

- Teritorijas izmantošanas un apbūves noteikumi
- Pielikumi
- Papildinformācija

## TERITORIJAS IZMANTOŠANAS UN APBŪVES NOTEIKUMI ⓘ

+ Priekules novada Teritorijas plānojuma 2015.-2026.gadam grozījumi	
+ 1. Noteikumu lietošana un definīcijas	+
+ 2. Prasības visas teritorijas izmantošanai	+
+ 2.1. Visā teritorijā atļautā izmantošana	+
+ 2.2. Visā teritorijā aizliegtā izmantošana	+
39. Ierīkot objektus, kas atstāj būtisku ietekmi un var apgrūtināt vai apdraudēt sabiedrisko drošību un cilvēku veselību ar ugunsbrīsmēm, troksni, smaku, pārmērīgu dūmu daudzumu u.tml.	+ ✎ ✕
40. Uzkrāt vai glabāt kaudzēs vai laukumos atkritumus, metāllūžņus un būvgružus, ja vien šim nolūkam izmantotā teritorija nav ietverta ēkā vai uzglabāšanas vietas paredzētas un ierīkotas atkritumu apsaimniekošanas saimniecības vajadzībām.	+ ✎ ✕
41. Savākt un/vai glabāt pamestus, nelietojamus transporta līdzekļus un to daļas, ja vien šim nolūkam izmantotā teritorija nav likumīgi projektēta un ierīkota nolietotu transportlīdzekļu un metāllūžņu savākumam vai iekļauta ēkā.	+ ✎ ✕
42. Neattīrītu sadzīves notekūdeņu iepludināšana ūdenstilpēs, meliorācijas grāvjos, upēs un iesūcināšana gruntī.	+ ✎ ✕
43. Aizliegts izmantot dzīvošanai un palīgizmantošanai automašīnu, autobusu, dzelzceļa vagonu, konteineru korpusus (izņemot konteineru mājas) vai to daļas, saliekamas konstrukcijas, kas nav projektētas kā dzīvojamās ēkas vai telpas ilgstošai lietošanai.	+ ✎ ✕
44. Izmantot zemes vienību, ēkas un būves, pirms nav novērsts esošais vides piesārņojums.	+ ✎ ✕
45. Eksploatēt avārijas stāvoklī esošas ēkas un būves.	+ ✎ ✕
46. Izmantot teritoriju veidos, kas pārkāpj normatīvo aktu prasības.	+ ✎ ✕
+ 3. Vispārīgas prasības teritorijas izmantošanai un apbūvei	+

## Dokuments

TAPIS / Dokumenti

Plānošanas dokumentu pamatinformācija

Publiskās apspriešanas informācija

Sabiedrības līdzdalība

Plānošanas dokumenti

Plānošanas dokumenti

Lēmumi un ziņojumi

Plānošanas dokumentu redakcijas

Statusu izmaiņu vēsture

- PRIEKULES NOVADA TERITORIJAS PLĀNOJUMA 201...
- Projekta pamatinformācija
- Projekta dokumenti
- Publiskās apspriešanas
- Projekta uzdevumi
- PRIEKULES NOVADA TERITORIJAS PLĀNOJUM... (2.0)
- Aktuālā redakcija
- Pirmspublicēšanas pārbaude
- Datu kopēšana
- Teritorijas izmantošanas un apbūves noteikumi
- Funkcionālās zonas
- Teritorijas ar īpašiem noteikumiem
- Teritorijas izmantošanas un apbūves parametri
- Ģeotelpisko datu ielādes
- Ģeokoordinēti rastri
- Topoloģisko pārbaužu izpildes
- Nezonēto teritoriju pārrēķini
- Apskatīt kartē
- Apskatīt kartes prototipā v2





Vides aizsardzības un  
reģionālās attīstības  
ministrija

# ĢEOTELPISKO DATU AUGŠUPIELĀDE UN PĀRBAUDE

TAPIS Projekts ▾ Saraksti ▾ Karte ▾ Rokasgrāmata

## Dokuments

TAPIS / Dokumenti

Plānošanas dokumentu  
pamatinformācija

Publiskās apspriešanas  
informācija

Sabiedrības līdzdalība

Plānošanas dokumenti

Plānošanas dokumenti

Lēmumi un ziņojumi

Plānošanas dokumentu  
redakcijas

Statusu izmaiņu vēsture

PRIEKULES NOVADA TERITORIJAS PLĀNOJUMA 201...

Projekta pamatinformācija

Projekta dokumenti

Publiskās apspriešanas

Projekta uzdevumi

PRIEKULES NOVADA TERITORIJAS PLĀNOJUM... (2.0)

Aktuālā redakcija

Pirmpublicēšanas pārbaude

Datu kopēšana

Teritorijas izmantošanas un apbūves noteikumi

Funkcionālās zonas

Teritorijas ar īpašiem noteikumiem

Teritorijas izmantošanas un apbūves parametri

Ģeotelpisko datu ielādes

Ģeokoordināti rastri

Topoloģisko pārbaūžu izpildes

Nezonēto teritoriju pārrēķini

Apskatīt kartē

Apskatīt kartes prototipā v2



Vides aizsardzības un  
reģionālās attīstības  
ministrija

# ĢEOTELPISKO DATU AUGŠUPIELĀDES UN LEJUPIELĀDES



Projekts ▾ Saraksti ▾ Karte ▾ Rokasgrāmata

## Dokuments

TAPIS / Dokumenti

### Plānošanas dokumentu pamatinformācija

Publiskās apspriešanas informācija

Sabiedrības līdzdalība

Plānošanas dokumenti

Plānošanas dokumenti

Lēmumi un ziņojumi

Plānošanas dokumentu redakcijas

Statusu izmaiņu vēsture

PRIEKULES NOVADA TERITORIJAS PLĀNOJUMA 201...

Projekta pamatinformācija

Projekta dokumenti

Publiskās apspriešanas

Projekta uzdevumi

PRIEKULES NOVADA TERITORIJAS PLĀNOJUM... (2.0)

Aktuālā redakcija

Pirmspublicēšanas pārbaude

Datu kopēšana

Teritorijas izmantošanas un apbūves noteikumi

Funkcionālās zonas

Teritorijas ar īpašiem noteikumiem

Teritorijas izmantošanas un apbūves parametri

Ģeotelpisko datu ielādes

Ģeokoordinēti rastri

Topoloģisko pārbaužu izpildes

Nezonēto teritoriju pārrēķini

Apskatīt kartē

Apskatīt kartes prototipā v2

## Ģeotelpisko datu ielāde

« Atgriezties

TAPIS / Ģeotelpisko datu ielādes /

Pamatinformācija

Datu kopa

Datnes

Izpildes ziņojumi

### DATU KOPA

Pašvaldības līmenī reglamentētie dati  
Funkcionālais zonējums

### DATNES

Datne

funkcionalais\_zonejums.shx

funkcionalais\_zonejums.shp

funkcionalais\_zonejums.dbf

Statuss Izmērs

● 133,1 KB

● 11,4 MB

● 14,9 MB

### IZPILDES ZIŅOJUMI

Paziņojums

Izveidots

Uzsāk Dundagas\_PP Dundagas novada teritorijas plānojums datu augšupielādes procesu.

26.03.2019 10:42

Uzsāk funkcionalais\_zonejums augšupielādi.

Veikta funkcionalais\_zonejums augšupielāde: ielādēti: 17019 dati, kļūdaini: 0 dati.

Veikta Dundagas\_PP Dundagas novada teritorijas plānojums datu augšupielāde. kopā ielādēti: 17019 dati, kļūdaini: 0 dati.

Ieplāno topoloģisko pārbaužu izpildi. To izpildes rezultātus skatīt dokumenta topoloģisko pārbaužu izpildē.





Vides aizsardzības un  
reģionālās attīstības  
ministrija



Projekts ▾ Saraksti ▾ Karte ▾ Rokasgrāmata

## Dokuments

TAPIS / Dokumenti

Plānošanas dokumentu pamatinformācija

Publiskās apspriešanas informācija

Sabiedrības līdzdalība

Plānošanas dokumenti

Plānošanas dokumenti

Lēmumi un ziņojumi

Plānošanas dokumentu redakcijas

Statusu izmaiņu vēsture

PRIEKULES NOVADA TERITORIJAS PLĀNOJUMA 201...

Projekta pamatinformācija

Projekta dokumenti

Publiskās apspriešanas

Projekta uzdevumi

PRIEKULES NOVADA TERITORIJAS PLĀNOJUM... (2.0)

Aktuālā redakcija

Pirmspublicēšanas pārbaude

Datu kopēšana

Teritorijas izmantošanas un apbūves noteikumi

Funkcionālās zonas

Teritorijas ar īpašiem noteikumiem

Teritorijas izmantošanas un apbūves parametri

Ģeotelpisko datu ielādes

Ģeokoordināti rastri

Topoloģisko pārbaūžu izpildes

Nezonēto teritoriju pārrēķini

Apskatīt kartē

Apskatīt kartes prototipā v2

# ĢEOTELPISKO DATU TOPOLOĢISKĀS PĀRBAUDES

## Topoloģisko pārbaūžu izpildes

« Atgriezies

TAPIS / Dundagas novada teritorijas plānojums / Topoloģisko pārbaūžu izpildes

Nosaukums ▾

Nosaukums	Kategorija	Izpildes statuss	Kļūdu skaits	
1.0.a. Plānojuma robeža: Nedrīkst būt ārpus jūsu Organizācijas teritorijas	Obligāta	Izpildīts	0	↓
1.1.a. Funkcionālais zonējums: Nedrīkst būt ārpus plānojuma teritorijas	Obligāta	Izpildīts	0	↓
1.1.b. Funkcionālais zonējums: Nedrīkst savā starpā pārklāties	leteicama	Izpildīts	0	↓
1.1.d. Funkcionālais zonējums: DzS, DzM, DzD, JC nedrīkst būt ārpus ciema vai pilsētas	leteicama	Izpildīts	1	↓
1.2.a. Teritorijas ar īpašiem noteikumiem: Nedrīkst būt ārpus plānojuma teritorijas	Obligāta	Izpildīts	0	↓
1.2.b. Teritorijas ar īpašiem noteikumiem: Vēlams, ka sakrīt ar kaimiņu pašvaldību	leteicama	Izpildīts	1	↓
1.3.a. Ciemu robežas: Nedrīkst būt ārpus plānojuma teritorijas	Obligāta	Izpildīts	0	↓
1.3.b. Ciemu robežas: Nedrīkst savā starpā pārklāties	Obligāta	Izpildīts	0	↓
1.3.c. Ciemu robežas: Jābūt norādītiem objekta nosaukumiem	Obligāta	Izpildīts	0	↓
1.4.a. Plānotās teritoriālās vienības: Nedrīkst būt ārpus plānojuma teritorijas	Obligāta	Izpildīts	0	↓
1.4.b. Plānotās teritoriālās vienības: Nedrīkst savā starpā pārklāties	Obligāta	Izpildīts	0	↓
1.4.c. Plānotās teritoriālās vienības: Jābūt norādītiem objekta nosaukumiem	Obligāta	Izpildīts	0	↓
2.1.a. Nac. noz. lauksaimniecības teritorijas: Nedrīkst būt ārpus plānojuma teritorijas	Obligāta	Izpildīts	0	↓
2.1.b. Nac. noz. lauksaimniecības teritorijas: Nedrīkst savā starpā pārklāties	Obligāta	Izpildīts	0	↓
2.2.a. Aprūtinātās teritorijas: Nedrīkst būt ārpus plānojuma teritorijas	Obligāta	Izpildīts	0	↓

Atpakaļ 1 2 3 Tālāk



Vides aizsardzības un  
reģionālās attīstības  
ministrija

# ĢEOTELPISKO DATU APSKATĪŠANAS KARTĒ



Projekts ▾ Saraksti ▾ Karte ▾ Rokasgrāmata

## Dokuments

TAPIS / Dokumenti

Plānošanas dokumentu  
pamatinformācija

Publiskās apspriešanas  
informācija

Sabiedrības līdzdalība

Plānošanas dokumenti

Plānošanas dokumenti

Lēmumi un ziņojumi

Plānošanas dokumentu  
redakcijas

Statusu izmaiņu vēsture

PRIEKULES NOVADA TERITORIJAS PLĀNOJUMA 201...

Projekta pamatinformācija

Projekta dokumenti

Publiskās apspriešanas

Projekta uzdevumi

PRIEKULES NOVADA TERITORIJAS PLĀNOJUM... (2.0)

Aktuālā redakcija

Pirmspublicēšanas pārbaude

Datu kopēšana

Teritorijas izmantošanas un apbūves noteikumi

Funkcionālās zonas

Teritorijas ar īpašiem noteikumiem

Teritorijas izmantošanas un apbūves parametri

Ģeotelpisko datu ielādes

Ģeokoordināti rastri

Topoloģisko pārbaužu izpildes

Nezonēto teritoriju pārrēķini

Apskatīt kartē

Apskatīt kartes prototipā v2



## Karte

Grupēti

Pievienot

Dundagas novada teritorijas plānojums

Publisko apspriešanu komentāri

Kļūdas

Tematiskie

Reglamentētie

### PAMATDATI

Organizāciju teritorijas

Būvniecības lietas objekti

Būvniecības lietas līnijveida objekti

Zemes vienības

Topogrāfiskā karte

Plānošanas reģiona robežas

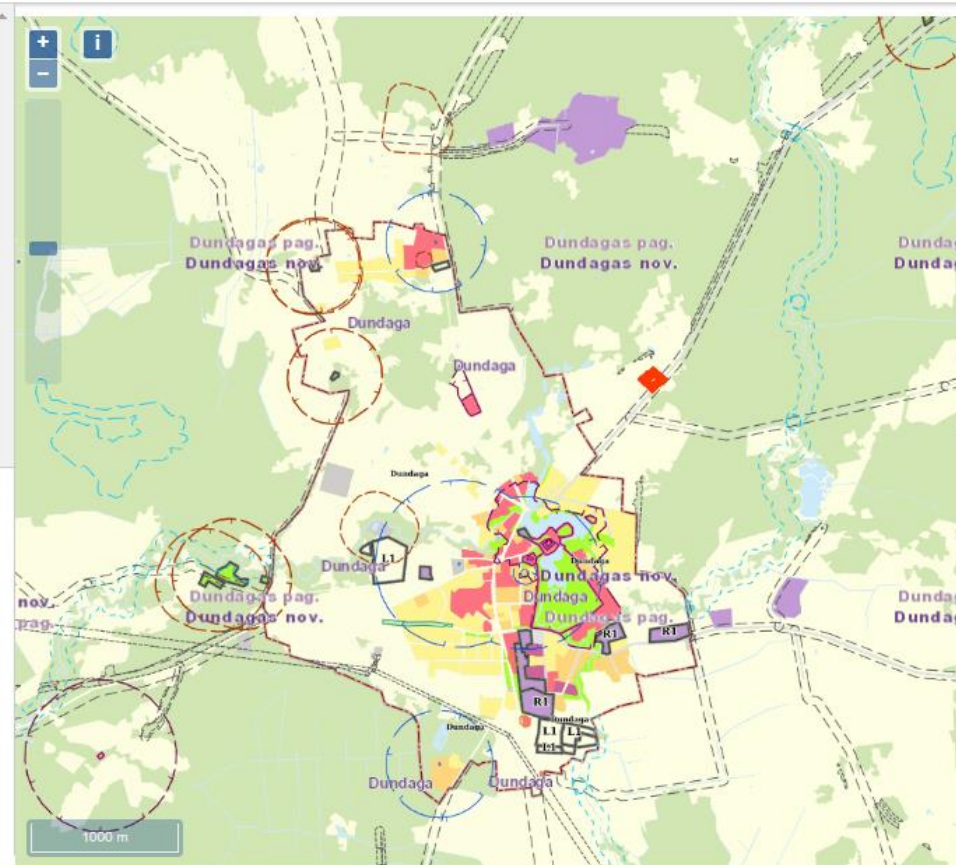
Administratīvās teritorijas

Teritorijas attīstības plānošanas dokumenta robežas

Konsolidētie interešu objekti

Konsolidētie tematiskie

Konsolidētie reglamentētie





Vides aizsardzības un  
reģionālās attīstības  
ministrija

# PAR AKTUALITĀTĒM

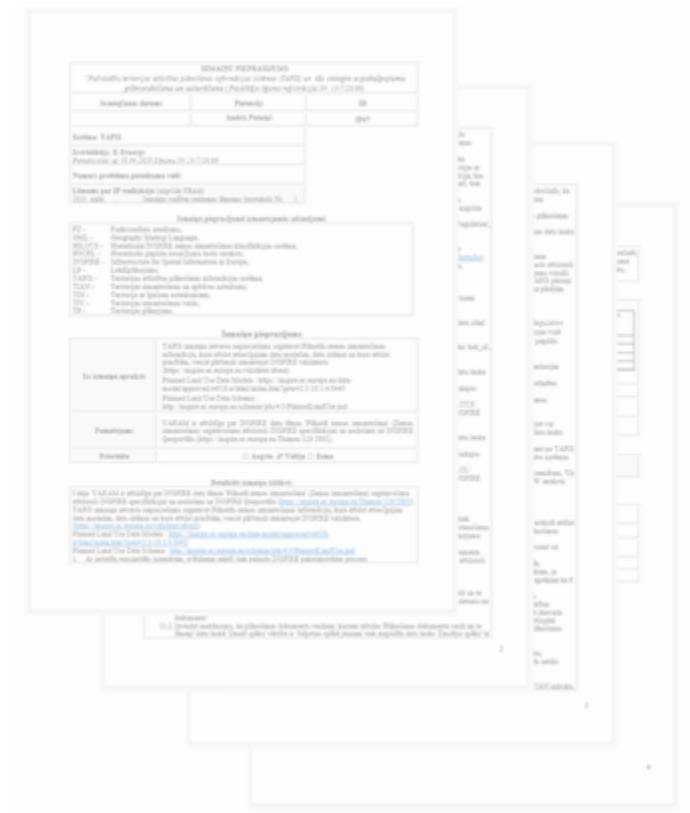


Vides aizsardzības un  
reģionālās attīstības  
ministrija

# PĒDĒJĀS IZMAIŅAS SISTĒMĀ

2020. gadā sistēmas uzturētājs!!

- VZD ĢIS datu apmaiņas izstrāde un ieviešana (paziņojumu serviss, XML shēmas pilnveidošana)
- Jūras telpiskā plānojums TAPIS kartē
- Izmaiņas lokālplānojumu projektu izveides procesā
- Organizāciju klasifikatora pārņemšana no VISS uz TAPIS
- TAPIS izmantotās standartprogrammatūras migrācija uz jaunākajām versijām.







Vides aizsardzības un  
reģionālās attīstības  
ministrija

# PAR BRĪVPIEEJAS DATIEM

- TAPIS konsolidēto datu WMS/WFS tīmekļa pakalpe
  - Funkcionālais zonējums
  - Teritorijas ar īpašiem noteikumiem
  - Ciemu robežas
  - Plānotās teritoriālās vienības
  - Apgrūtinātās teritorijas
  - Nacionālas nozīmes lauksaimniecības teritorijas
  - Nacionālo interešu objekti
  - Spēkā esošo plānošanas dokumentu teritoriju robežas
  - Plānošanas dokumentu teritoriju robežas
  - Paskaidrojošie teksti
  - Kultūrvēsturiskie un dabas objekti
  - Riska objekti
  - Riska teritorijas
  - Inženierbūvju punktveida objekti
  - Inženierbūvju līnijveida objekti
  - Inženierbūvju laukumveida objekti
  - Autoceļi



Vides aizsardzības un  
reģionālās attīstības  
ministrija

# PAR APGRŪTINĀTO TERITORIJU ĢEOTELPISKAJIEM DATIEM

Tiek noteikti ar plānošanas dokumentiem (teritorijas plānojums, lokālplānojums, detālplānojums)

## DATU KOPA

### Pašvaldības līmenī reglamentētie dati

Plānojuma robeža

### Valsts līmenī reglamentētie dati

Apgrūtinātās teritorijas

### Tematiskie dati

Kultūrvēsturiskie un dabas objekti

Riska objekti

Riska teritorijas

Inženierbūvju punktveida objekti

Inženierbūvju līnijveida objekti

Inženierbūvju laukumveida objekti

Autoceļi

Datņu formāts \*

shp

SQLite

shp

**dx**

gml

dwg

WorldImage

GeoTIFF

[Vadlīnijas par teritorijas attīstības plānošanai  
izmanojamiem ģeotelpiskajiem datiem](#)

Piemēram. \*.dxf datnē sarkanā līnija slānī *7312030100*



Vides aizsardzības un  
reģionālās attīstības  
ministrija

# VEIKSMĪGU DIENU!

**Roberts Lipsbergs**

[roberts.lipsbergs@varam.gov.lv](mailto:roberts.lipsbergs@varam.gov.lv)

[tapis.palidziba@varam.gov.lv](mailto:tapis.palidziba@varam.gov.lv)

tālrunis 66016708, 27826080