



Valsts zemes  
dienests

# Apgrūtināto teritoriju informācijas sistēma

Valsts zemes dienesta Apgrūtināto teritoriju daļas vadītāja

Iveta Rieksta

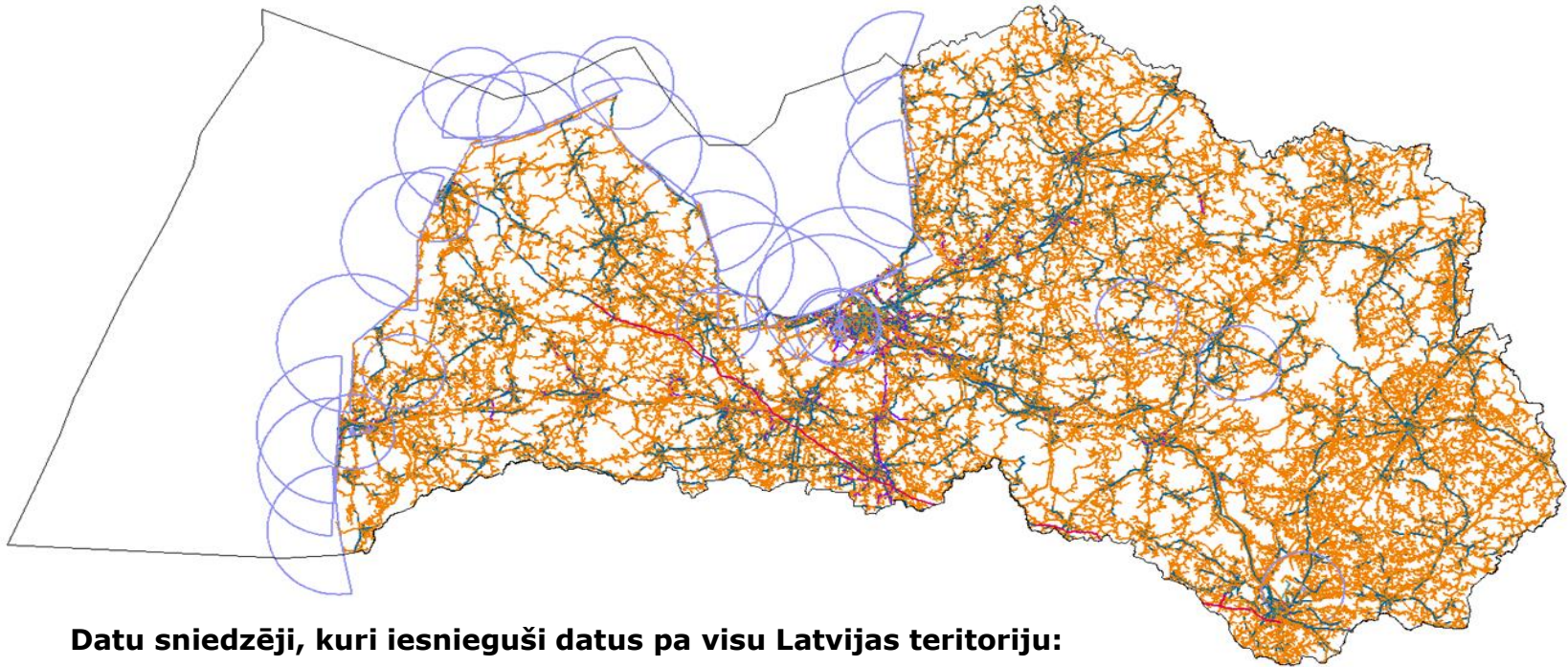
2021.gada 19.marts, Rīga



Valsts zemes  
dienests

# Apgrūtināto teritoriju informācijas sistēma (ATIS)

Uz 2021. gada 1.martu ATIS iekļautas 4 351 881 datu vienības - no tām 2 163 431 apgrūtinātās teritorijas.



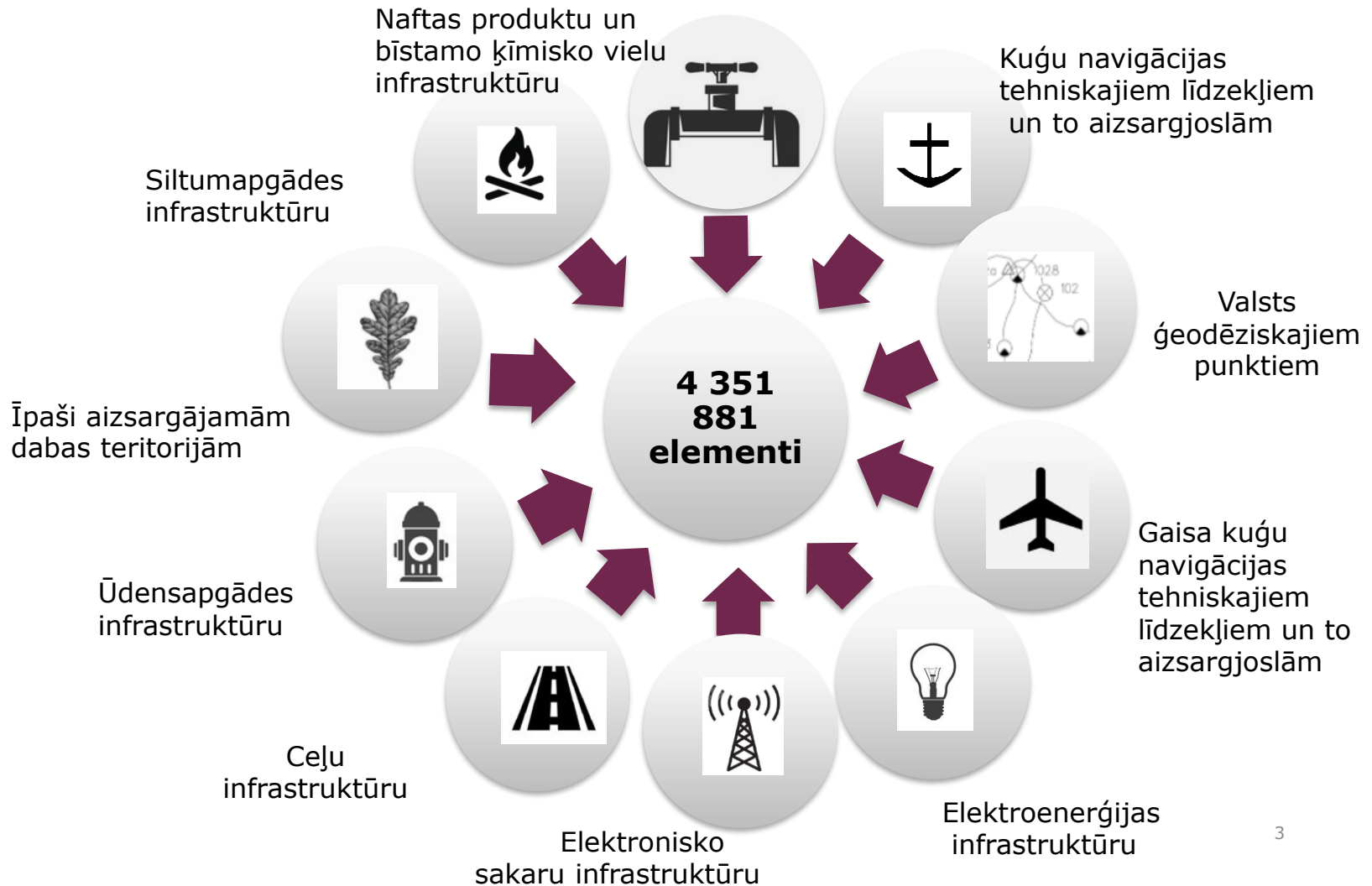
## Datu sniedzēji, kuri iesnieguši datus pa visu Latvijas teritoriju:

- AS «Latvenergo»;
- AS «Latvijas elektriskie tīkli»;
- AS «Sadales tīkls»;
- AS «Latvijas gāze»;
- AS «Conexus Baltic Grid»;
- SIA «LatRosTrans»;
- SIA «Lattelecom»;
- SIA «Latvijas Mobilais Telefons»;
- SIA «Tele 2»;
- SIA «Tele Tower»;
- VAS «Latvijas valsts ceļi»;
- VAS «Latvijas Valsts radio un televīzijas centrs»;
- VAS «Latvijas gaisa satiksme»;
- VAS «Latvijas jūras administrācija»;
- VSIA «Latvijas Vides, ģeoloģijas un meteoroloģijas centrs»;
- VSIA «Zemkopības ministrijas nekustamie īpašumi»;
- Dabas aizsardzības pārvalde;



Valsts zemes dienests

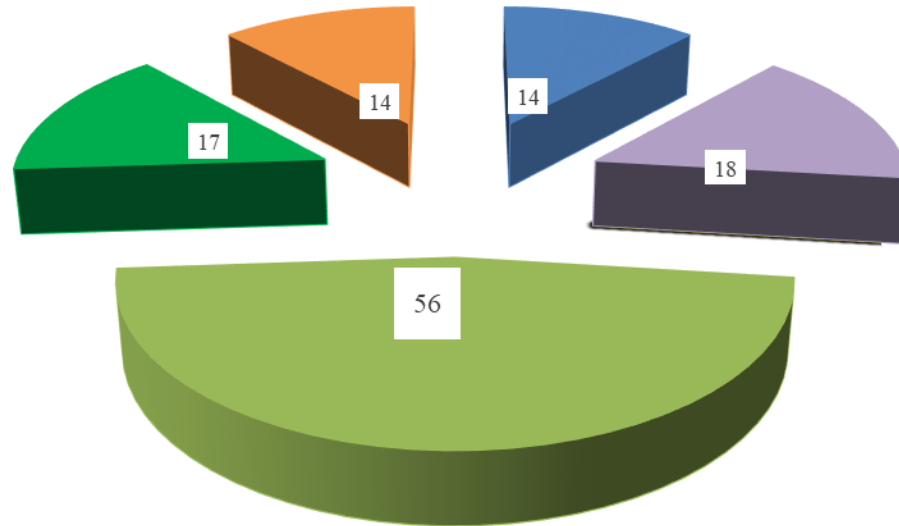
# ATIS reģistrēti dati līdz 2021.gada 1.martam par:





Valsts zemes dienests

# Sadarbība ar pašvaldībām



- Datus iesniedz gan pašvaldība, gan uzņēmums
- Datus iesniedz uzņēmumi
- Datus iesniedz tikai pašvaldība
- Uzsākta sadarbība par datu iesniegšanu
- Nav sadarbības

**Atbilstoši ATIS likumam pašvaldības iesniedz datus par to īpašumā vai valdījumā esošajām inženierkomunikācijām**



Valsts zemes  
dienests

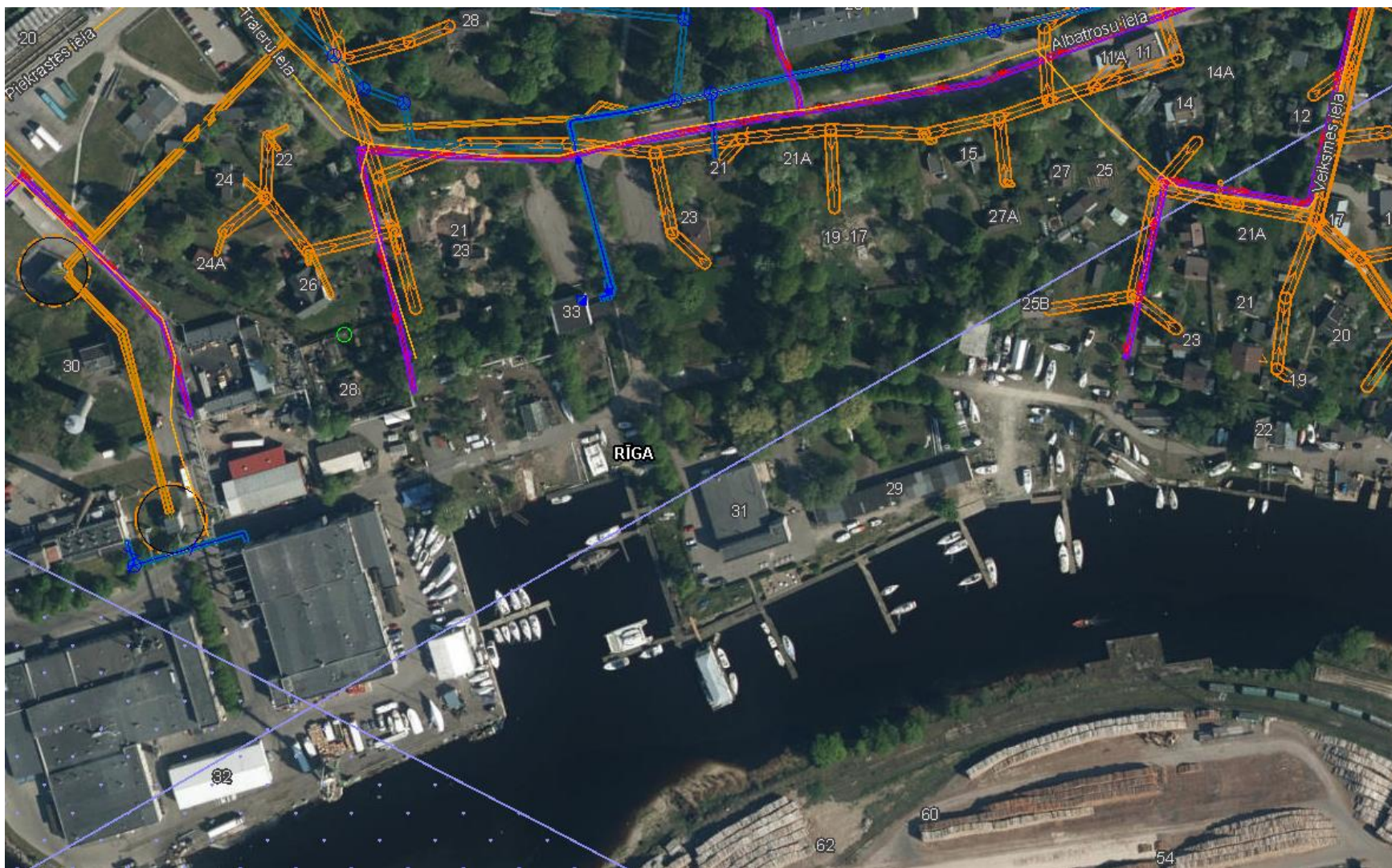
# Notiek darbs par datu saņemšanu no:

- Teritorijas attīstības plānošanas informācijas sistēmas – par pašvaldību pārziņā esošo apgrūtināto teritoriju un objektu datiem;
- Latvijas ģeotelpiskās informācijas aģentūras – par vietējā ģeodēziskā tīkla punktiem, virszemes ūdensobjektiem un purviem;
- Valsts meža dienesta — par aizsargjoslām ap purviem;
- Nacionālā kultūras mantojuma pārvaldes – par kultūras pieminekļu teritorijām un aizsargjoslām.
- Satiksmes ministrija- dzelzceļa infrastruktūra;
- BVKB- ogļūdeņražu ieguves vieta.

# ATIS datu vizualizācija



Valsts zemes dienests





Valsts zemes  
dienests

# ATIS datu pieejamība sabiedrībai

Pamatojoties uz Aizsardzības ministrijas 2020.gada aprīļa rīkojumu "Par darba grupas izveidi priekšlikumu izstrādei kontrolētai pieejai valstij svarīgu objektu un to inženierkomunikācijas tīklu ģeotelpiskajai informācijai" un darba grupā risināmo jautājumu loku, **Dienests šobrīd ATIS datus neizsniedz.**

ATIS datu pieejamība ir nodrošināta:

- Datu sniedzējam datus par Datu sniedzēja iesniegtajām apgrūtinātajām teritorijām un objektiem, kā arī šiem objektiem ATIS automātiski ģenerētās aizsargjoslas
- Būvniecības informācijas sistēmā



Valsts zemes  
dienests

## Izstrādātie e-pakalpojumi datu publicēšanas un e-pakalpojumu portālā Kadastrs.lv

- E-pakalpojums "*ATIS dati par **savām** zemes vienībām*" (ATIS un NĪVKIS šķēluma dati satur ierobežotu informāciju par objektiem un apgrūtinātajām teritorijām zemes vienībās);
- E-pakalpojums "*ATIS dati par **citai personai piederošām** zemes vienībām*" (ATIS un NĪVKIS šķēluma dati nesatur ierobežotu informāciju par objektiem un apgrūtinātajām teritorijām zemes vienībās);
- **Profesionālās darbības veicējiem** jau esošā (noslēgtā) maksas līguma ietvaros būs iespējams saņemt papildus arī ATIS un NĪVKIS šķēluma datus profesionālās darbības nodrošināšanai. Datne SHP, DGN, DWG, GML, GDB, PDF formātā





Valsts zemes  
dienests

## Plānotā ATIS datu izsniegšana Profesionālās darbības veicējiem

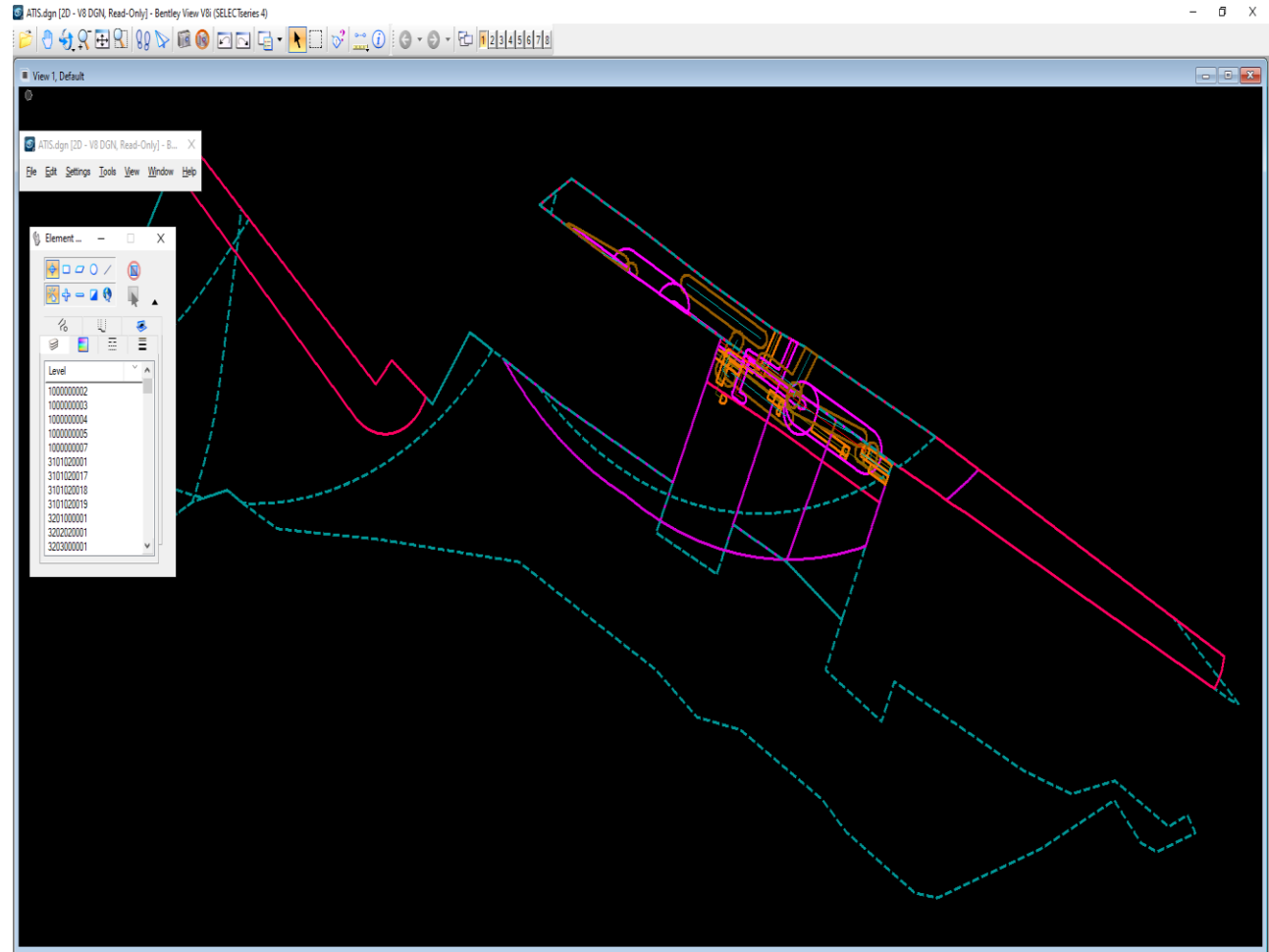
- Zemes kadastrālās uzmērīšanas veicējiem apgrūtinājuma plāna sagatavošanai - ATIS un NIVKIS šķēluma datus par uzmērāmo zemes vienību un/vai pierobežas zemes vienību, (MKN 1019 25.3.apakšpunkts un 300.punkts);
- Teritorijas attīstības plānotājiem zemes ierīcības projekta izstrādei - ATIS un NIVKIS šķēluma datus dati par e-pakalpojumā pieprasītajām zemes vienībām un/vai pierobežojošajām zemes vienībām, (MKN 505 17.2.5.apakšpunkts, 19.punkts un 53.punkts);
- Geodēzistiem topogrāfiskās uzmērīšanas vajadzībām - ATIS un NIVKIS šķēluma datus dati par e-pakalpojumā pieprasītajām zemes vienībām, (MKN 281 58.1.apakšpunkts un 97.punkts).

\* Funkcionalitāte neļaus pieprasīt ATIS datus par objektiem un apgrūtinātajām teritorijām zemes vienībās, kurām valsts drošības iestādes ir noteikušas ierobežotu informācijas piekļuvi.



Valsts zemes  
dienests

# ATIS dati profesionālās darbības veicējiem





Valsts zemes dienests

# ATIS dati profesionālās darbības veicējiem



Kartes skata izdrukā

2021. gada 08. janvāris



Šai izdrukai ir informatīvs raksturs  
Aprūtināto teritoriju informācijas sistēmas un Nekustamā īpašuma valsts kadastra informācijas sistēmas dati





Valsts zemes dienests

# ATIS dati profesionālās darbības veicējiem

ATIS\_EXPORT\_2021-03-11.pdf - Adobe Acrobat Reader DC (32-bit)

File Edit View Sign Window Help

Home Tools ATIS\_EXPORT\_2021... x

1 / 1 50%

Layers

- 01000080006.pdf
- Other 2
  - Layers
    - Other**
    - Labels
      - Zemes vienības robeža - Kadastra apzīmējums
      - 7312040301 - ekspluatācijas aizsargjoslas teritorija ap stacionāro radiomonitori
      - 7312080900 - ekspluatācijas aizsargjoslas teritorija ap gāzes balonu grupu iekā
      - 7312080900 - ekspluatācijas aizsargjoslas teritorija ap gāzes balonu grupu iekārtā
      - 7312040301 - ekspluatācijas aizsargjoslas teritorija ap stacionāro radiomonitoring
      - Zemes vienības robeža

Kartes skata izdruka

Valsts zemes dienests 2021. gada 11. marts

210 x 297 mm



Valsts zemes  
dienests

**ATIS reglamentē [Apgrūtināto teritoriju informācijas likums \(turpmāk - Likums\)](#) un [Ministru kabineta 2014.gada 4.februāra noteikumi Nr.61 „Noteikumi par Apgrūtināto teritoriju informācijas sistēmas izveidi un uzturēšanu un apgrūtināto teritoriju un nekustamā īpašuma objekta apgrūtinājumu klasifikatoru”](#).**

### **Likumprojekts "Grozījumi Apgrūtināto teritoriju informācijas sistēmas likumā" izstrādāts:**

- lai veiktu nepieciešamos grozījumus saistībā ar izmaiņām datu sniedzējos;
- lai precizētu personu loku, kuriem tiek izsniegti ATIS dati bez maksas;

### **Ministru kabineta noteikumu projekts izstrādāts ir:**

- lai precizētu noteikumu normas par datu iesniegšanas, reģistrācijas, aktualizācijas, pieprasīšanas un izsniegšanas kārtību ATIS;
- lai pilnveidotu un precizētu apgrūtināto teritoriju un nekustamā īpašuma objekta apgrūtinājumu klasifikatoru.



Valsts zemes  
dienests

**Paldies!**

